

Projekt

z dnia 12 czerwca 2020 r.

Zatwierdzony przez

**UCHWAŁA NR XX/.../2020
RADY GMINY SOŚNO**

z dnia 24 czerwca 2020 r.

w sprawie przystąpienia do sporządzania miejscowego planu zagospodarowania przestrzennego dla części terenów w obrębie Rogalin, Tonin, Toninek i Wąwelno, gmina Sośno

Na podstawie art. 18 ust. 2 pkt 5 ustawy z dnia 8 marca 1990 r. o samorządzie gminnym (Dz. U. z 2020 r., poz. 713) oraz art. 14 ust. 1 ustawy z dnia 27 marca 2003 r. o planowaniu i zagospodarowaniu przestrzennym (Dz. U. z 2020 r. poz. 293 ze zm.), uchwała się, co następuje:

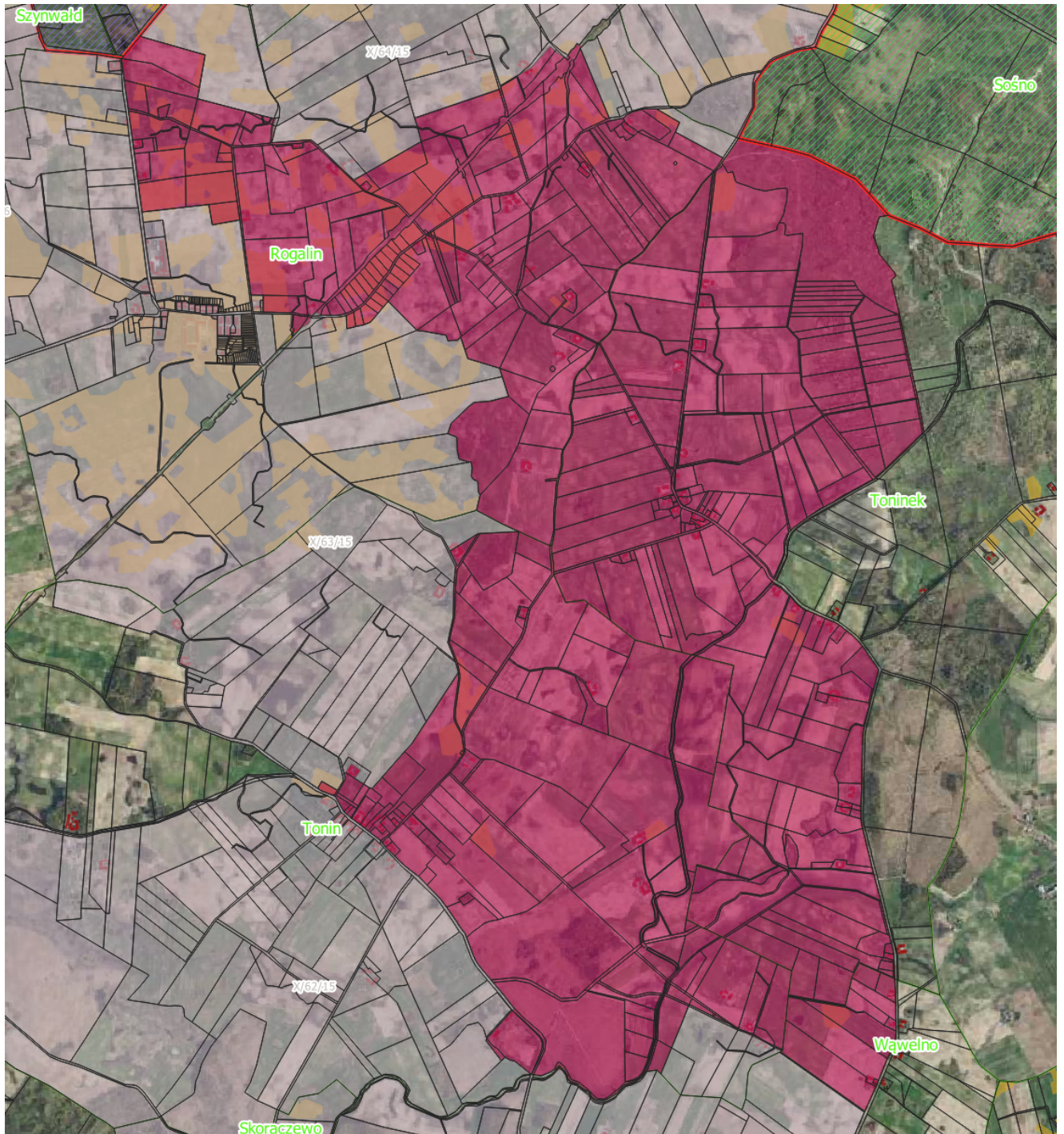
§ 1. Przystąpić do sporządzenia miejscowego planu zagospodarowania przestrzennego dla części terenów w obrębie Rogalin, Tonin, Toninek i Wąwelno, gmina Sośno.

§ 2. Granice obszaru objętego projektem miejscowego planu zagospodarowania przestrzennego, o którym mowa w § 1, zostały określone na załączniku nr 1 do niniejszej uchwały.

§ 3. Wykonanie uchwały powierza się Wójtowi Gminy Sośno.

§ 4. Uchwała wchodzi w życie z dniem podjęcia.

Załącznik do uchwały Nr XX/.../2020
Rady Gminy Sośno
z dnia 24 czerwca 2020 r.



Uzasadnienie

O przystąpieniu do sporządzenia miejscowego planu zagospodarowania przestrzennego zgodnie z art. 14 ust. 1 ustawy z dnia 27 marca 2003 r. o planowaniu i zagospodarowaniu przestrzennym (Dz. U. z 2020 r. poz. 293 ze. zm.) rozstrzyga rada gminy w drodze uchwały.

Uchwała Rady Gminy Sośno w sprawie przystąpienia do sporządzenia miejscowego planu zagospodarowania przestrzennego dla części terenów w obrębie Rogalin, Tonin, Toninek i Szywałd rozpocznie tryb formalnoprawny sporządzenia planu, stosownie do zapisów powołanej wcześniej ustawy.

Podjęcie uchwały o przystąpieniu do sporządzenia planu miejscowego, zgodnie z art. 14 ust. 5 ustawy z dnia 27 marca 2003 r. o planowaniu i zagospodarowaniu przestrzennym, zostało poprzedzone analizą m.in. o charakterze funkcjonalnym, przestrzennym i terenowo-prawnym, które potwierdzają zasadność przystąpienia do sporządzenia w/w planu. Przeprowadzono także analizę dotyczącą stopnia zgodności przewidywanych rozwiązań planu miejscowego z ustaleniami Studium Uwarunkowań i Kierunków Zagospodarowania Przestrzennego gminy Sośno.

W związku z powyższym podjęcie niniejszej uchwały jest uzasadnione.