

MAPA DO CELÓW PROJEKTOWYCH

Oznaczenie kancelaryjne zgłoszenia pracy geodezyjnej: GN.6640.357.2016
Miejscowość: Wielowicz
Jednostka ewidencyjna: Sośno 041303\_2
Obręb ewidencyjny: Wielowicz 0018
Skala mapy: 1:500
Arkusze mapy: 344.321.141.3, 344.321.143.1
Geodezyjny układ współrzędnych prostokątnych płaskich: 1965 strefa 3
Geodezyjny układ współrzędnych wysokości: Kransztadt 60
Oznaczenie granic obszaru, który był przedmiotem aktualizacji:
Data opracowania mapy: 2016-05-02

podpis geodety uprawnionego



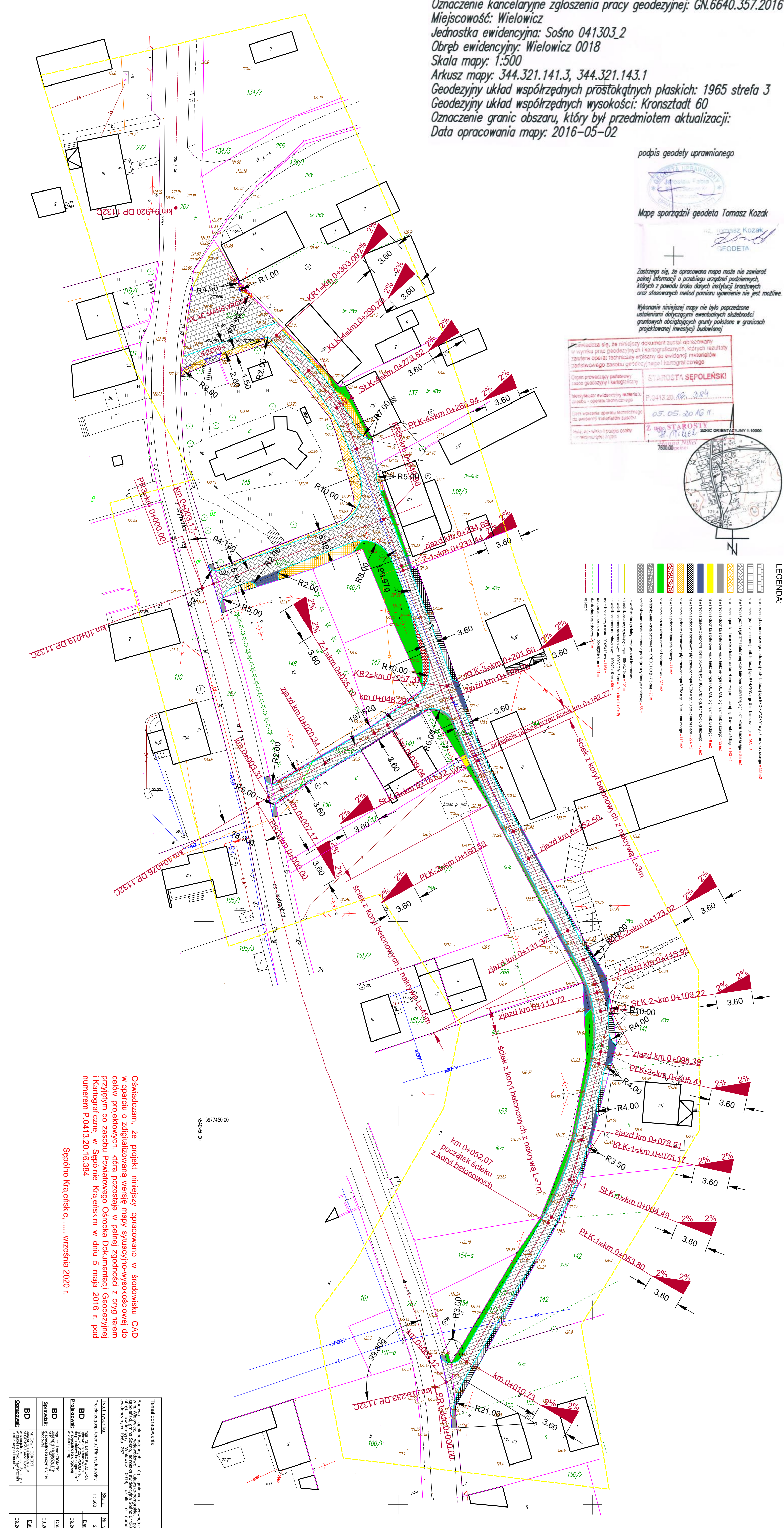
Mapę sporządził geodeta Tomasz Kozak

Podpis geodety uprawnionego: Tomasz Kozak

Zastępczo się, że opracowana mapa może nie zawierać pełnej informacji o przebiegu urządzeń podziemnych, których z powodu braku danych instytucji branżowych oraz stosowanych metod pomiaru ujawnienie nie jest możliwe.

Wykonanie niniejszej mapy nie było poprzedzone ustaleniami dotyczącymi ewentualnych składek; gruntowych obciążających grunty położone w granicach projektowanej inwestycji budowlanej

Table with 2 columns: Description and Value. Includes fields for 'STARIOSTA SEPELEŃSKI', 'P.0413.20.16.03.04', '05.05.2016 r.', 'Z.16.16.16.16.16', 'SŁUCH ORIENTACYJNY 1:10000', and '7500.00'.



LEGENDA: Table listing various symbols and their corresponding descriptions for the road construction plan, such as 'miejscowość oznaczona', 'miejscowość nieoznaczona', 'miejscowość oznaczona z nazwą', etc.

Oświadczam, że projekt niniejszy opracowano w środowisku CAD w oparciu o zdigitalizowaną wersję mapy sytuacyjno-wysokościowej do celów projektowych, która pozostała w pełni zgodności z oryginałem przyjętym do zasobu Powiatowego Ośrodka Dokumentacji Geodezyjnej i Kartograficznej w Sepeleńskim w dniu 5 maja 2016 r. pod numerem P.0413.20.16.384

Sepeleńskie, ..... września 2020 r.

Table with 4 columns: Title, Scale, Date, and Author. Contains project details like 'Tytuł: aktualizacja mapy do celów projektowych', 'Skala: 1:500', 'Data: 09.2020', and 'Autor: Tomasz Kozak'.