

MAPA DO CELÓW PROJEKTOWYCH

Oznaczenie kancelaryjne zgłoszenia pracy geodezyjnej: GN.6640.888.2016

Miejscowość: Wąwelnio

Jednostka ewidencyjna: Wąwelnio [041303\_2]

Obręb ewidencyjny: Wąwelnio [041303\_2.0017]

Skala mapy: 1:500

Arkusze mapy: 344.342.012

Geodezyjny układ współrzędnych prostokątnych płaskich: 1965 strefa 3

Geodezyjny układ współrzędnych wysokości: Kronsztadt 60

Oznaczenie granic obszaru, który był przedmiotem aktualizacji:

Data opracowania mapy: 03.10.2016 r.

Zostaje się, że opracowana mapa może nie zawierać pełnej informacji o przebiegu urządzeń podziemnych, których z powodu braku danych instytucji branżowych oraz stosowanych metod pomiaru ujawnienie nie jest możliwe.

Wykonanie niniejszej mapy nie było poprzedzone ustaleniami dotyczącymi ewentualnych służebności granicznych obciążających granicę położone w granicach projektowanej inwestycji budowlanej.

Niniejszym oświadczam, że projekt zagospodarowania terenu opracowano na kopii mapy do celów projektowych, która jest zgodna z oryginałem przyjętym z zasobów Państwowego Ośrodka Dokumentacji Geodezyjnej i Kartograficznej w Sępólnie Krajeńskiej. GN.6640.888.2016

**STAROSTA SĘPOLEŃSKI**  
ul. Kościuszki 11  
89-400 Sępólno Krajeńskie  
**ZAŁĄCZNIK DO DECYZJI**  
**ZNAK AB.6110.391.2018.**  
**Z DNIA 07.11.2018.**  
**Z up. STAROSTY**

*mgr inż. Tomasz Bondarczyk*  
Dyrektor Wydziału  
Architektury, Budownictwa i Rozwoju

**INSTAL - PROJEKT MARIUSZ KOZIOWSKI**  
UL. BRONIEWSKIEGO 7 89-400 SĘPOLNO KRAJ.  
604176450 MAIL: MARIUSZKOZIOWSKI5@WP.PL

Data wykonania	10.09.2018	Branża	archit.-budowlana, sanitarna, elektryczna
Objekt	203/4	Rozbudowa i przebudowa remizy OSP wraz ze zmianą sposobu użytkowania na świetlicę wiejską.	
Treść	projekt zagospodarowania terenu		
Opracowania	1		
Investor	203/5	Gmina Sośno	Skala
Lokalizacja	ul. Nowa 1, 89-412 Sośno		
Projektant cz. architektoniczno-budowlana	Krystyna Ruźniak GP-KZ-7342/165/93 WBPP-NB-7210/25/82		
Sprawdzający cz. architektoniczna	mgr inż. Piotr Adamowski PO/KK/227/2008		
Sprawdzający cz. budowlana	mgr inż. Adam Mueller KUP/0005/POOK/13		
Projektant cz. sanitarna	Zofia Kozłowska GP-KZ-7342/91/94 GP-KZ-7342/92/94		
Projektant cz. elektryczna	mgr inż. Wiesław Szymańczak UAN-KZ-7210/109/86		
Opracował	mgr inż. Mariusz Kozłowski		



DANE TECHNICZNE BUDYNKU OBJĘTEGO PROJEKTEM

Kategoria	Kategoria 'FX'		
	ist. bud. świetlicy	proj. rozbudowa	budynek po rozbudowie
szerokość elewacji frontowej	14,03m	3,84m	17,87m
długość	14,21m	5,76m	14,21m
wysokość	4,50m	3,30m	4,50m
kubatura	539,40m <sup>3</sup>	55,30m <sup>3</sup>	594,70m <sup>3</sup>
powierzchnia użytkowa całkowita	134,80m <sup>2</sup>	18,50m <sup>2</sup>	153,30m <sup>2</sup>
powierzchnia zabudowy	174,20m <sup>2</sup>	22,00m <sup>2</sup>	196,20m <sup>2</sup>
liczba kondygnacji naziemnych	1	1	1

BILANS TERENU DZIAŁKI NR 207/7

LP	Opis	powierzchnia [m <sup>2</sup> ]	udział [%] pow. działki
1	projektowana rozbudowa	22,00	1,1
2	ist. budynek świetlicy objęty rozbudową	174,20	9,2
3	istniejący wiata	177,00	9,3
4	istniejący budynek gospodarczy	30,00	1,6
5	układ komunikacyjny	191,10	10,1
6	miejsce gromadzenia odpadów stałych	2,00	0,1
7	teren biologicznie czynny	430,50	22,6
RAZEM		4900,00	100

Projektuje się odprowadzenie wód opadowych do gruntu na działce nr 207/7 z uwzględnieniem ukształtowania terenu działek sąsiednich. Dojścia i dojazdy w ramach istniejącego układu komunikacyjnego.

Budynek wyposażony jest w instalację wod-kan, c.o. i elektryczną

- miejsce parkingowe
- nieprzekraczalna linia zabudowy
- elementy do likwidacji

*mgr inż. Jan Wiśniewski*  
uprawnienia budowlane do projektowania bez ograniczeń w specjalności instalacyjno-energetycznej w zakresie instalacji elektrycznych, wodociagowych i kanalizacyjnych.  
nr ewidencyjny UAN-KZ-7210/314/86

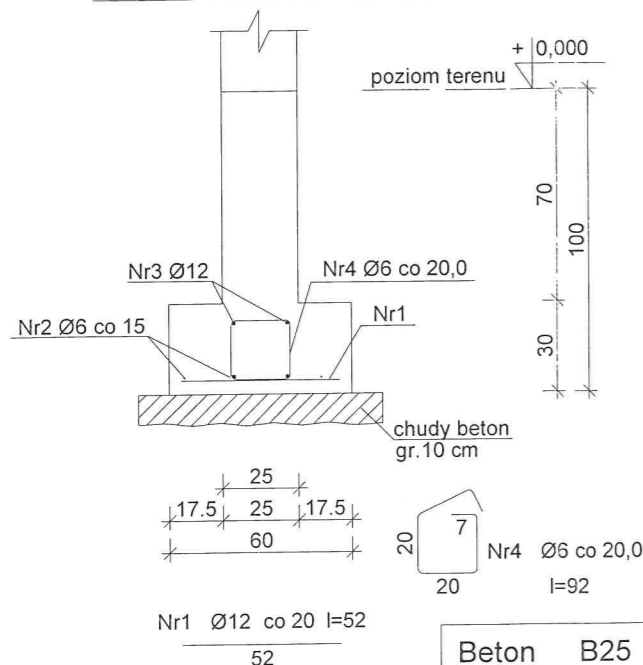


elementy projektowane

elementy istniejące

STAROSTA SĘPÓLENSKI  
ul. Kościuszki 11  
89-400 Sępólno Krajeńskie

ława fundamentowa

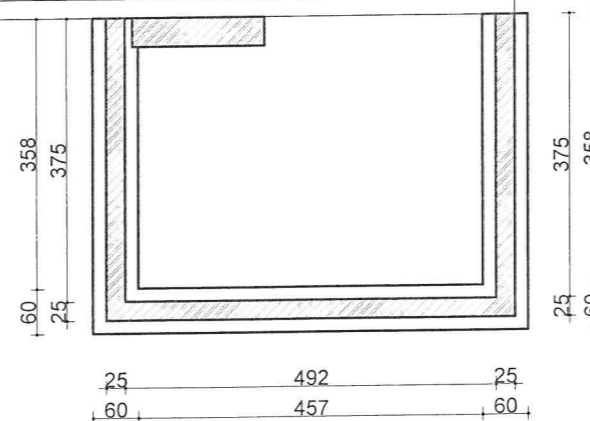
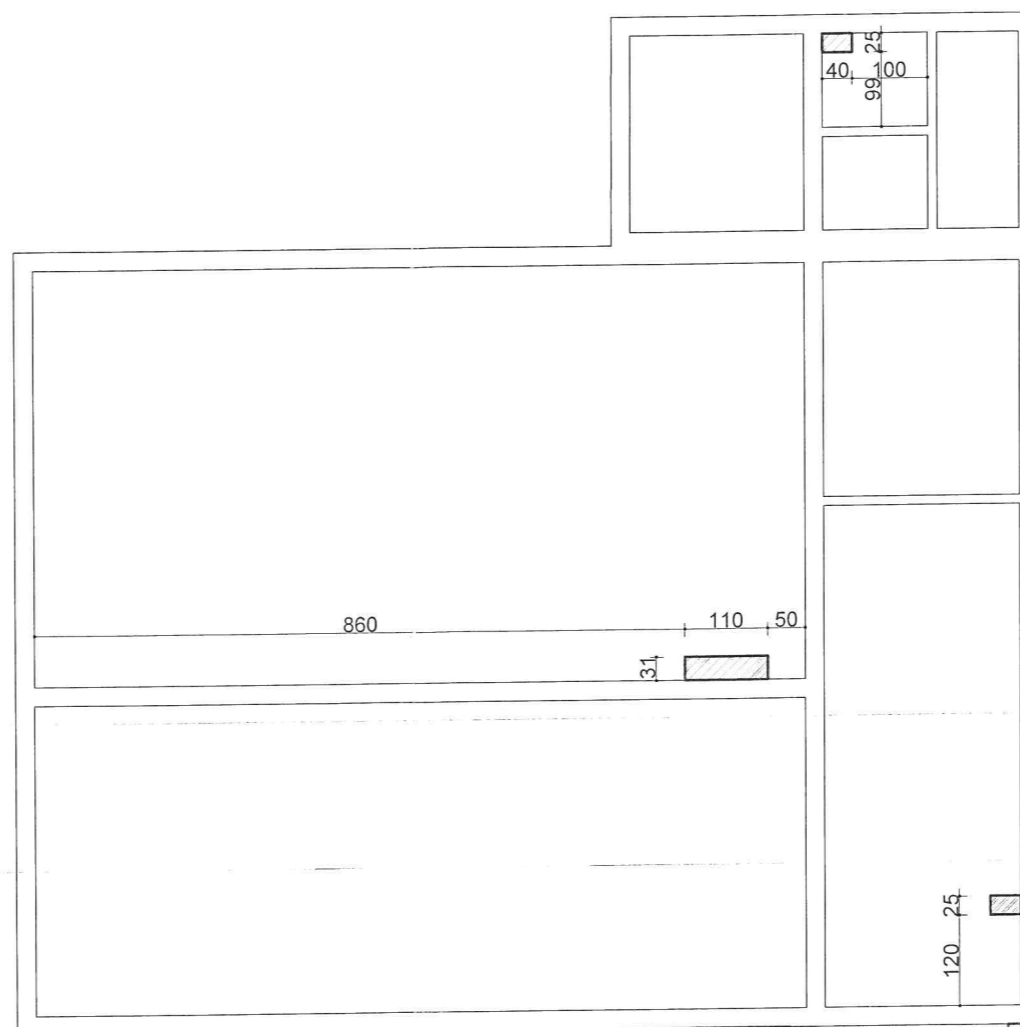


Beton B25 (C20/25)  
Stal 34GS  
Otulina  $c_{nom} = 40$  mm

Wykaz zbrojenia

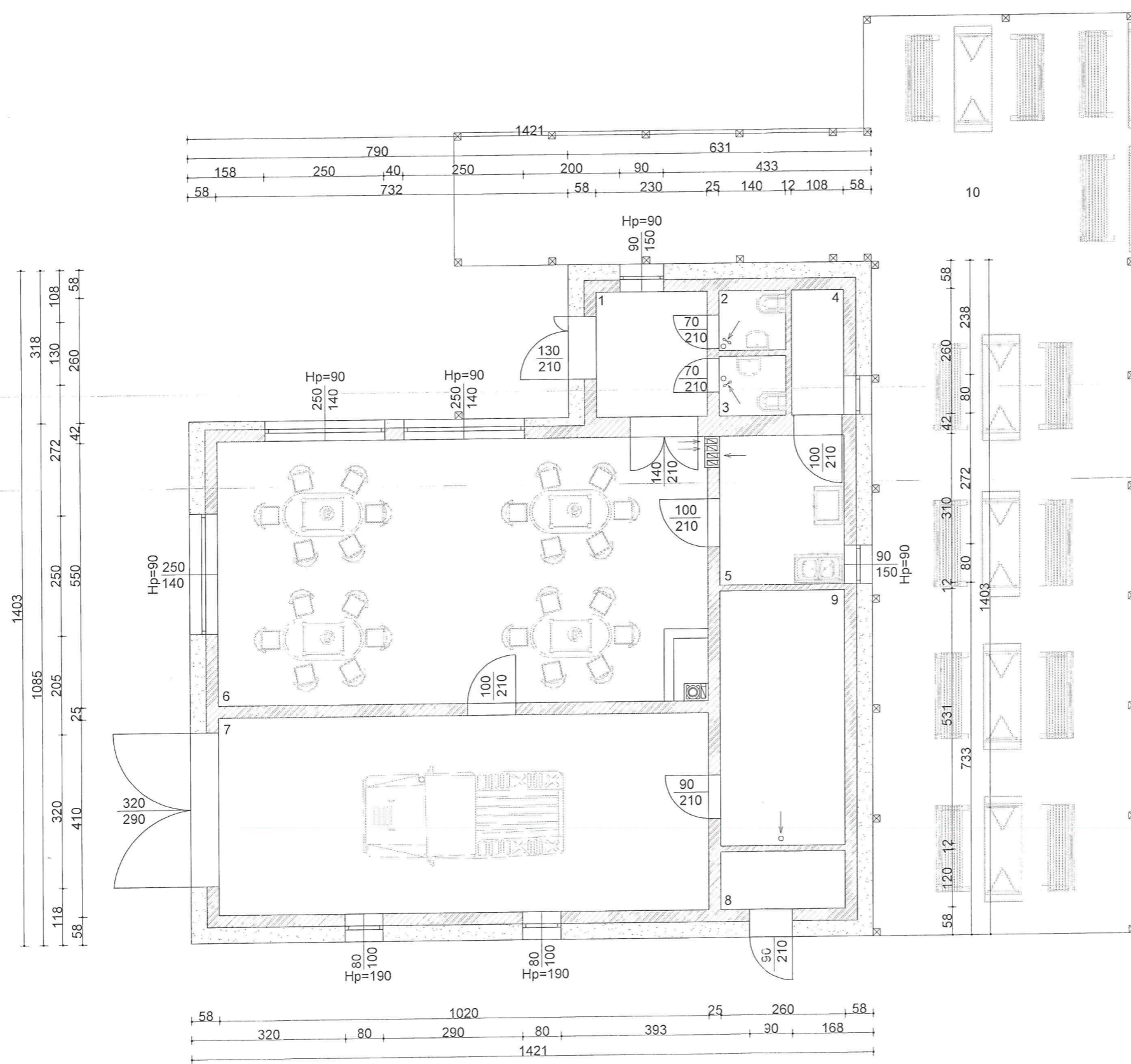
Nr pręta	Średnica [mm]	Długość [cm]	Liczba [szt.]	Długość całkowita [m]		
				34GS	Ø6	
dla 1 mb ławy fundamentowej						
1	12	52	5,00		2,60	
2	6	105	4	4,20		
3	12	105	4		4,20	
4	6	92	5,00	4,60		
Długość całkowita wg średnic				[m]	8,9	6,8
Masa 1mb pręta				[kg/mb]	0,222	0,888
Masa prętów wg średnic				[kg]	2,0	6,0
Masa prętów wg gatunków stali				[kg]	8,0	
Masa całkowita				[kg]	8	

UWAGA: Długość pręta jest długością obliczoną na podstawie wymiarów w osi pręta (metoda B wg PN-EN ISO 3766:2006)



INSTAL - PROJEKT MARIUSZ KOZIOWSKI  
UL BRONIEWSKIEGO 7 89-400 SĘPÓLNO KRAJ.  
604196450.MAIL.MARIUSZKOZLOWSKI@WP.PL

Data wykonania	10.09.2018	Branża	architektoniczno-budowlana
Obiekt	Rozbudowa i przebudowa remizy OSP wraz ze zmianą sposobu użytkowania na świetlicę wiejską.		Nr str. 31
Treść Opracowania	rzut fundamentów		Nr rys. 2
Investor	Gmina Sośno ul. Nowa 1, 89-412 Sośno		Skala
Lokalizacja	obręb 0017 Wąwelnio, dz. nr 207/7, gm. Sośno		1:100
Projektant cz. architektoniczno-budowlana	Krystyna Ruźniak GP-KZ-7342/165/93 WBPP-NB-7210/25/82		
Sprawdzający cz. architektoniczna	mgr inż. Piotr Adamowski PO/KK/227/2008		
Sprawdzający cz. budowlana	mgr inż. Adam Mueller KUP/0005/POOK/13		
Opracował	mgr inż. Mariusz Kozłowski		



Zestawienie powierzchni PARTER -INWENTARYZACJA-

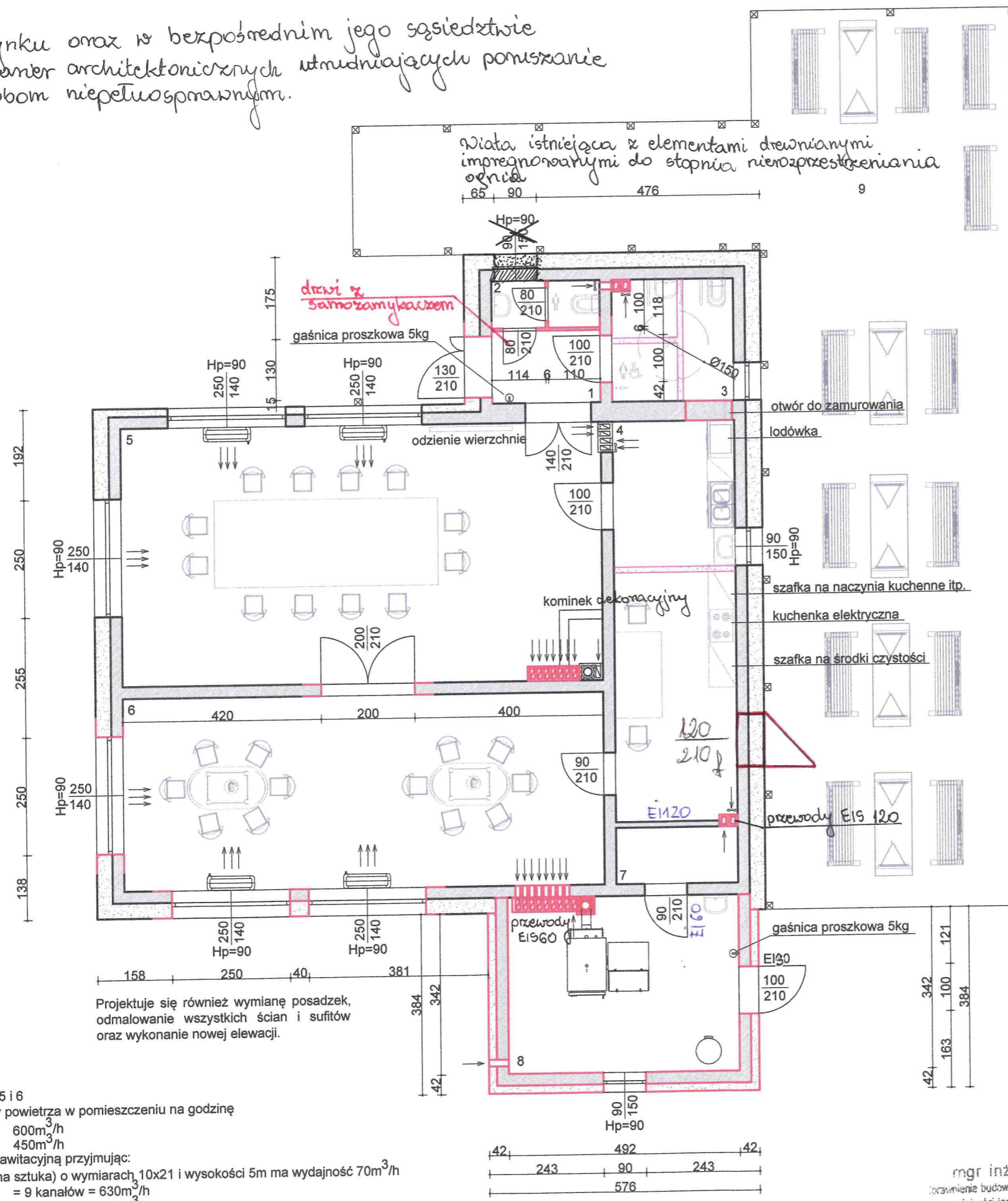
Lp	pomieszczenie	podłoga	pow. [m <sup>2</sup> ]
1	wiatrołap	terakota	6,0
2	WC	terakota	1,7
3	WC	terakota	1,7
4	pomieszczenie gospodarcze	terakota	2,8
5	pom. socjalne	terakota	8,0
6	sala	terakota	55,9
7	garaż	pos.betonowa	41,8
8	pom. gospodarcze	pos.betonowa	3,1
9	pom. gospodarcze	pos.betonowa	13,8
10	wiąta	deska	177,6
RAZEM - bez wiaty			134,8

**INSTAL - PROJEKT MARIUSZ KOZIŁOWSKI**  
UL.BRONIEWSKIEGO 7 89-400 SĘPÓLNO KRAJ.  
604196450.MAIL:MARIUSZKOZLOWSKI@WP.PL

Data wykonania	10.09.2018	Branża	architektoniczno-budowlana
Objekt	Rozbudowa i przebudowa remizy OSP wraz ze zmianą sposobu użytkowania na świetlicę wiejską.		Nr str. 32
Treść Opracowania	rzut przyziemia -inwentaryzacja-		Nr rys. 3
Inwestor	Gmina Sośno ul. Nowa 1, 89-412 Sośno		Skala 1:100
Lokalizacja	obręb 0017 Wąwelnio, dz. nr 207/7, gm. Sośno		
Projektant cz. architektoniczno - budowlana	Krystyna Ruźniak GP-KZ-7342/165/93 WBPP-NB-7210/25/82		
Sprawdzający cz. architektoniczna	mgr inż. Piotr Adamowski PO/KK/227/2008		
Sprawdzający cz. budowlana	mgr inż. Adam Mueller KUP/0005/POOK/13		
Opracował	mgr inż. Mariusz Kozłowski		



W budynku oraz w bezpośrednim jego sąsiedztwie  
brak barier architektonicznych utrudniających poruszanie  
się osobom niepełnosprawnym.



Zestawienie powierzchni PARTER -PROJEKT-

Lp	pomieszczenie	podłoga	ilość powietrza m <sup>3</sup> /h	pow. [m <sup>2</sup> ]
1	wiatrołap	terakota	13	3,5
2	WC MĘSKIE	terakota	30	2,3
3	WC DĄMSKIE+NIEPEŁNOSP.	terakota	30	6,8
4	zaplecze gospodarcze	terakota	70	22,2
5	pomieszczenie świetlicy	terakota	600	55,9
6	pomieszczenie świetlicy	terakota	450	41,8
7	skład opału	pos. betonowa		3,1
8	kotłownia	pos. betonowa		18,5
9	wiata	deska		177,6
RAZEM - bez wiaty				154,1
Wysokość pomieszczeń w świetle				3,5m

- elementy projektowane
- elementy istniejące
- elementy do rozbioru

↑↑↑ -nawietrzak podokienny Q=200m<sup>3</sup>/h  
 - klimatyzator naścienny

Projektuje się również wymianę posadzek, odmalowanie wszystkich ścian i sufitów oraz wykonanie nowej elewacji.

Wentylacja pomieszczenia nr 5 i 6  
 - przyjmujemy 3 wymiany powietrza w pomieszczeniu na godzinę  
 5 pom. świetlicy 600m<sup>3</sup>/h  
 6 pom. świetlicy 450m<sup>3</sup>/h  
 Zaprojektowano wentylację grawitacyjną przyjmując:  
 - kanał grawitacyjny (jedna sztuka) o wymiarach 10x21 i wysokości 5m ma wydajność 70m<sup>3</sup>/h  
 5 pom. świetlicy = 9 kanałów = 630m<sup>3</sup>/h  
 6 pom. świetlicy = 8 kanałów = 560m<sup>3</sup>/h

Pod oknami montujemy kratki nawiewne o przepustowości 200m<sup>3</sup>/h  
 Wentylację można wspomóc wentylatorami cichobieżnymi, które uruchamiamy ręcznie przy odczuwalnym zaduchu w pomieszczeniu.

mgr inż. Jan Wiśniewski  
 (brawiernie budowlane do projektowania bez ograniczeń w specjalności instalacyjnej w zakresie sieci, instalacji i urządzeń cieplnych, wentylacyjnych, gazowych, wodociągowych i kanalizacyjnych or ewidencyjny KUP/0053/POOS/11)

**INSTAL - PROJEKT MARIUSZ KOZIOWSKI**  
 UL.BRONIEWSKIEGO 7 89-400 SEPÓLNO KRAJ.  
 604196450.MAIL:MARIUSZKOZLOWSKI35@WP.PL

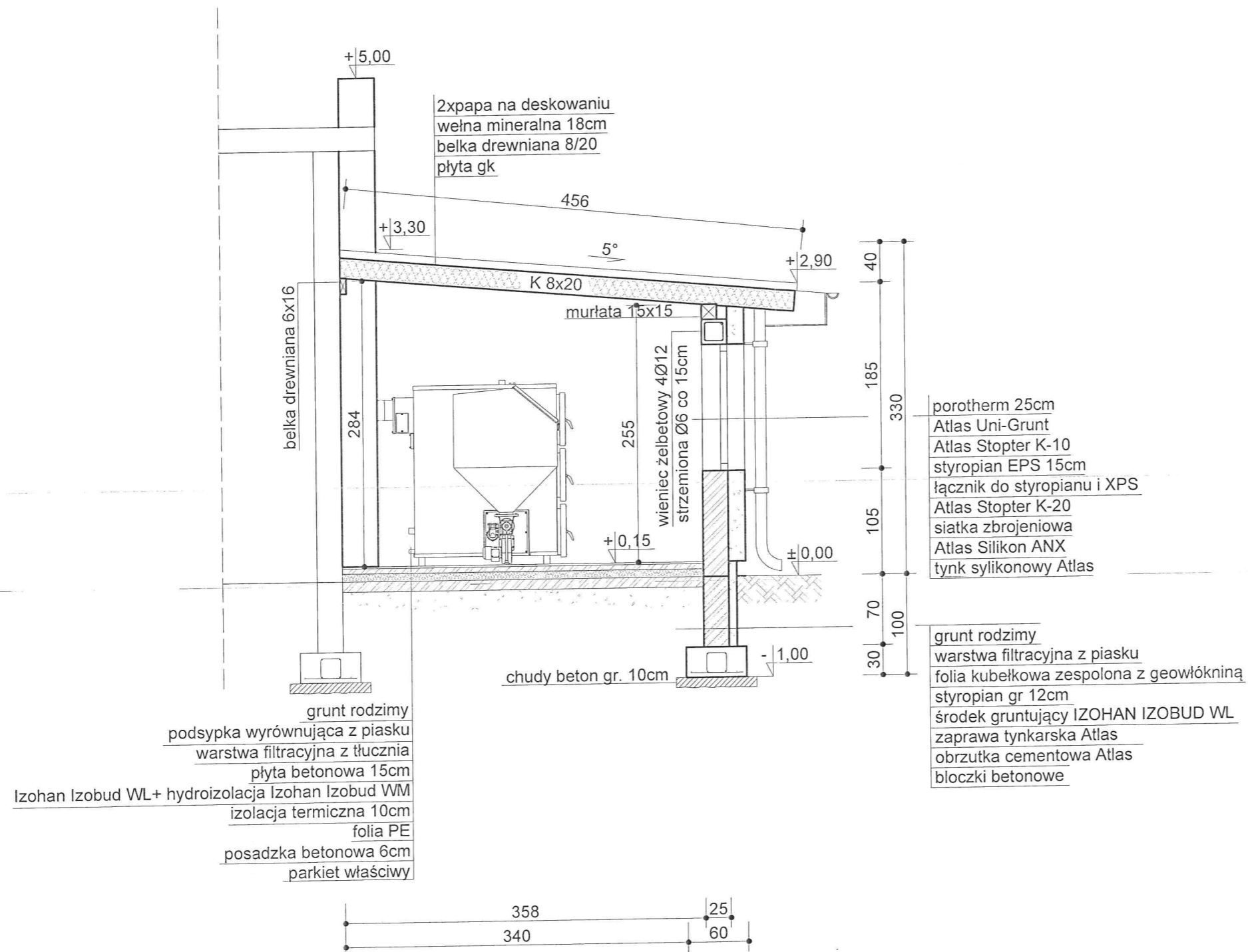
Data wykonania 10.09.2018	Branża architektoniczno-budowlana	
Objekt	Rozbudowa i przebudowa remizy OSP wraz ze zmianą sposobu użytkowania na świetlicę wiejską.	Nr str. 33
Treść Opracowania	rzut przyziemia -projekt-	Nr rys. 4
Inwestor	Gmina Sośno ul. Nowa 1, 89-412 Sośno	Skala
Lokalizacja	obręb 0017 Wąwelnio, dz. nr 207/7, gm. Sośno	1:100
Projektant cz. architektoniczno - budowlana	Krystyna Ruźniak GP-KZ-7342/165/93 WBPP-NB-7210/25/82	
Sprawdzający cz. architektoniczna	mgr inż. Piotr Adamowski PO/KK/227/2008	
Sprawdzający cz. budowlana	mgr inż. Adam Mueller KUP/0005/POOK/13	
Opracował	mgr inż. Mariusz Kozłowski	



elementy projektowane

elementy istniejące

STAROSTA SĘPOLEŃSKI  
ul. Kościuszki 11  
89-400 Sępólno Krajeńskie



porotherm 25cm  
Atlas Uni-Grunt  
Atlas Stopter K-10  
styropian EPS 15cm  
łącznik do styropianu i XPS  
Atlas Stopter K-20  
siatka zbrojeniowa  
Atlas Silikon ANX  
tynk sylikonowy Atlas

grunt rodzimy  
warstwa filtracyjna z piasku  
folia kubełkowa zespolona z geowłókniną  
styropian gr 12cm  
środek gruntujący IZOHAN IZOBUD WL  
zaprawa tynkarska Atlas  
obrutka cementowa Atlas  
błoczeki betonowe

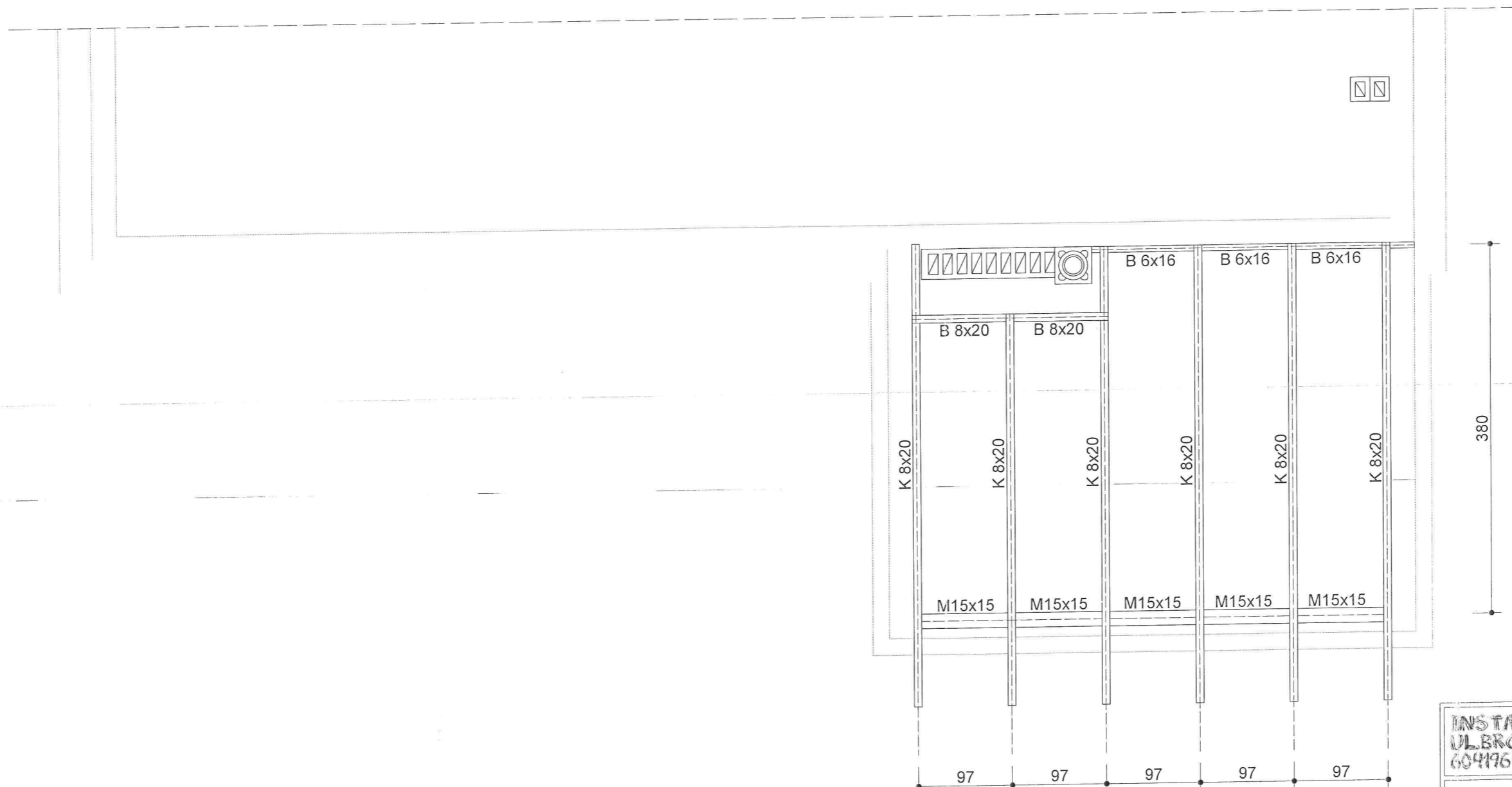
grunt rodzimy  
podsypka wyrównująca z piasku  
warstwa filtracyjna z tłucznia  
plyta betonowa 15cm  
Izohan Izobud WL+ hydroizolacja Izohan Izobud WM  
izolacja termiczna 10cm  
folia PE  
posadzka betonowa 6cm  
parkiet właściwy

INSTAL - PROJEKT MARIUSZ KOZIOWSKI UL. BRONIEWSKIEGO 7 89-400 SĘPÓLNO KRAJ. 604196450.MAIL:MARIUSZKOZLOWSKI5@WP.PL		
Data wykonania 10.09.2018	Branża architektoniczno-budowlana	
Obiekt	Rozbudowa i przebudowa remizy OSP wraz ze zmianą sposobu użytkowania na świetlicę wiejską.	Nr str. 34
Treść Opracowania	przekrój A-A	Nr rys. 5
Inwestor	Gmina Sośno ul. Nowa 1, 89-412 Sośno	Skala
Lokalizacja	obręb 0017 Wąwelnio, dz. nr 207/7, gm. Sośno	1:50
Projektant cz. architektoniczno-budowlana	Krystyna Ruźniak GP-KZ-7342/165/93 WBPP-NB-7210/25/82	
Sprawdzający cz. architektoniczna	mgr inż. Piotr Adamowski PO/KK/227/2008	
Sprawdzający cz. budowlana	mgr inż. Adam Mueller KUP/0005/POOK/13	
Opracował	mgr inż. Mariusz Kozłowski	



elementy projektowane

STAROSTWO POWIATOWE  
 ul. Kościuszki 11  
 89-400 Sępólno Krajeńskie



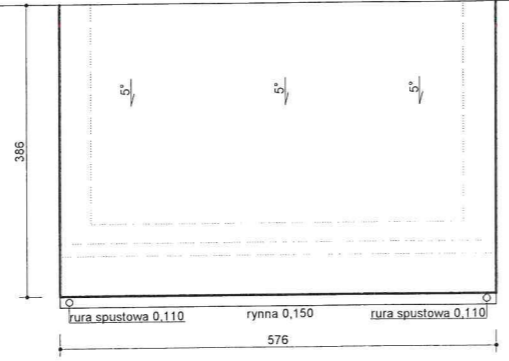
<b>INSTAL - PROJEKT MARIUSZ KOZIOWSKI</b> UL. BRONIEWSKIEGO 7 89-400 SĘPÓLNO KRAJ. 604196450.MAIL:MARIUSZKOZLOWSKI@WP.PL	
Data wykonania 10.09.2018	Branża architektoniczno-budowlana
Obiekt	Rozbudowa i przebudowa remizy OSP wraz ze zmianą sposobu użytkowania na świetlicę wiejską.
Treść Opracowania	wieżba dachowa
Investor	Gmina Sośno ul. Nowa 1, 89-412 Sośno
Lokalizacja	obręb 0017 Wąwelnio, dz. nr 207/7, gm. Sośno
Projektant cz. architektoniczno-budowlana	Krystyna Ruźniak GP-KZ-7342/165/93 WBPP-NB-7210/25/82
Sprawdzający cz. architektoniczna	mgr inż. Piotr Adamowski PO/KK/227/2008
Sprawdzający cz. budowlana	mgr inż. Adam Mueller KUP/0005/POOK/13
Dopracował	mgr inż. Mariusz Kozłowski



elementy projektowane

elementy istniejące

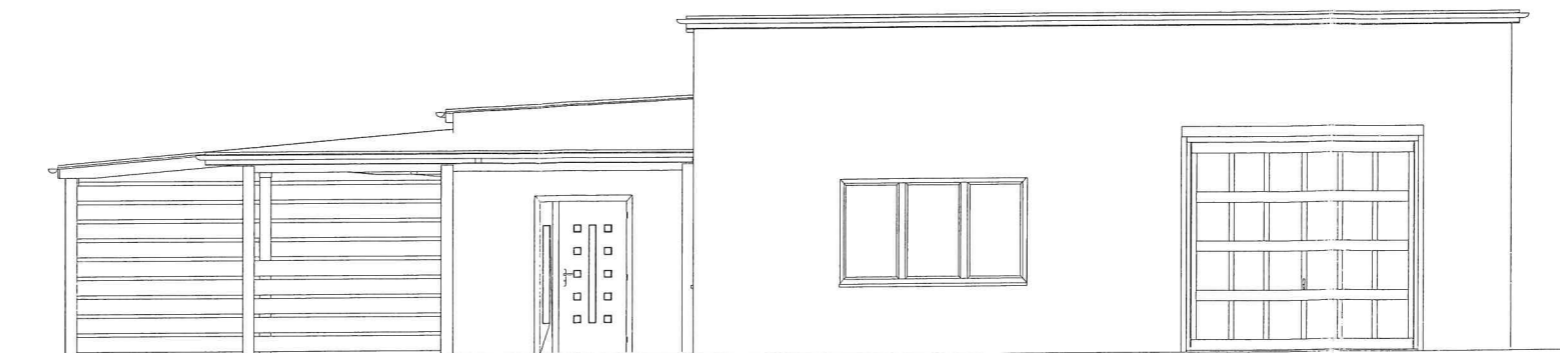
STAROSTA SEPOLSKI  
ul. Kościuszki 11  
89-400 Sepólno Krajeńskie



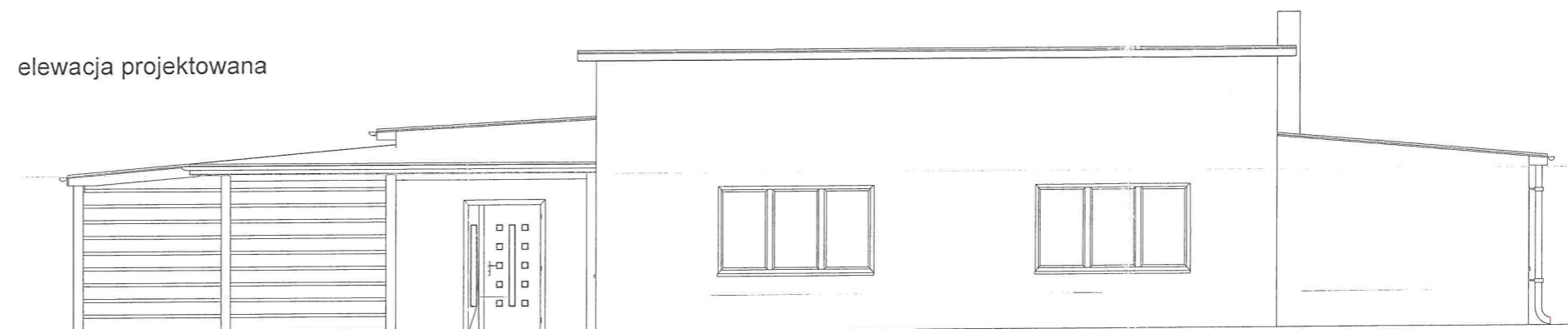
INSTAL - PROJEKT		MARIUSZ KOZIOWSKI
UL BRONIEWSKIEGO 7 89-400 SEPÓLNO KRAJ.		
604196450.MAIL:MARIUSZKOZLOWSKI55@WP.PL		
Data wykonania	10.09.2018	Branża architektoniczno-budowlana
Objekt	Rozbudowa i przebudowa remizy OSP wraz ze zmianą sposobu użytkowania na świetlicę wiejską.	Nr str. 36
Treść Opracowania	rzut dachu	Nr rys. 7
Inwestor	Gmina Sośno ul. Nowa 1, 89-412 Sośno	Skala
Lokalizacja	obręb 0017 Wąwelnó, dz. nr 207/7, gm. Sośno	1:50
Projektant cz. architektoniczno-budowlana	Krystyna Ruźniak GP-KZ-7342/165/93 WBPP-NB-7210/25/82	
Sprawdzający cz. architektoniczna	mgr inż. Piotr Adamowski PO/KK/227/2008	
Sprawdzający cz. budowlana	mgr inż. Adam Mueller KUP/0005/POOK/13	
Opracował	mgr inż. Mariusz Kozłowski	



elewacja istniejąca



elewacja projektowana



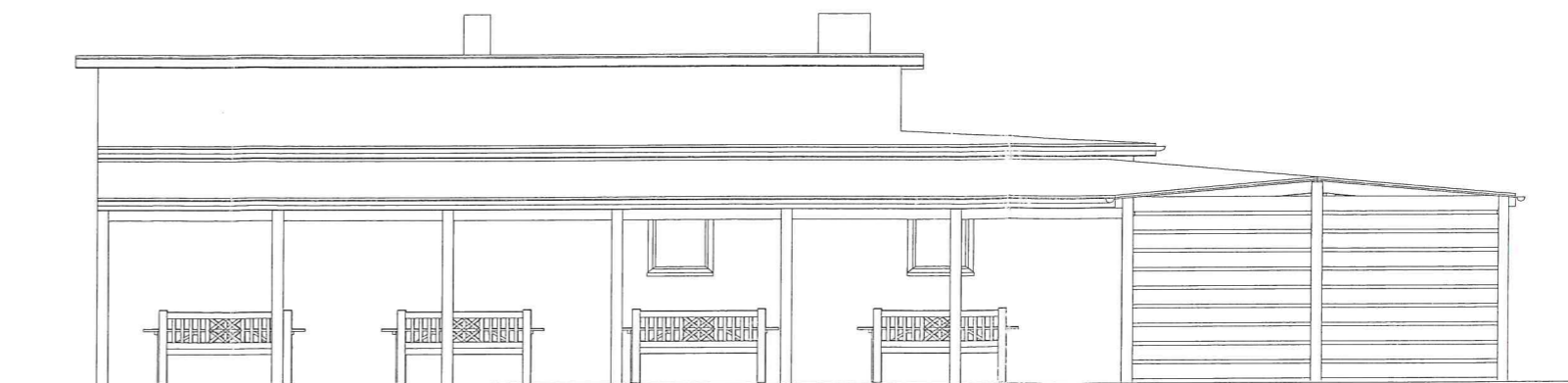
kolor dachu - grafitowy  
kolor elewacji - biały

budynek został wkomponowany harmonijnie w otaczający krajobraz i otaczającą zabudowę

INSTAL - PROJEKT MARIUSZ KOZIOWSKI UL. BRONIEWSKIEGO 7 89-400 SĘPÓLNO KRAJ. 604196450.MAIL:MARIUSZKOZLOWSKI5@WP.PL		
Data wykonania	10.09.2018	Branża architektoniczno-budowlana
Obiekt	Rozbudowa i przebudowa remizy OSP wraz ze zmianą sposobu użytkowania na świetlicę wiejską.	Nr str. 37
Treść Opracowania	elewacje	Nr rys. 8
Inwestor	Gmina Sośno ul. Nowa 1, 89-412 Sośno	Skala
Lokalizacja	obręb 0017 Wąwelno, dz. nr 207/7, gm. Sośno	1:100
Projektant cz. architektoniczno-budowlana	Krystyna Ruźniak GP-KZ-7342/165/93 WBPP-NB-7210/25/82	
Sprawdzający cz. architektoniczna	mgr inż. Piotr Adamowski PO/KK/227/2008	
Sprawdzający cz. budowlana	mgr inż. Adam Mueller KUP/0005/POOK/13	
Opracował	mgr inż. Mariusz Kozłowski	



elewacja istniejąca



elewacja projektowana



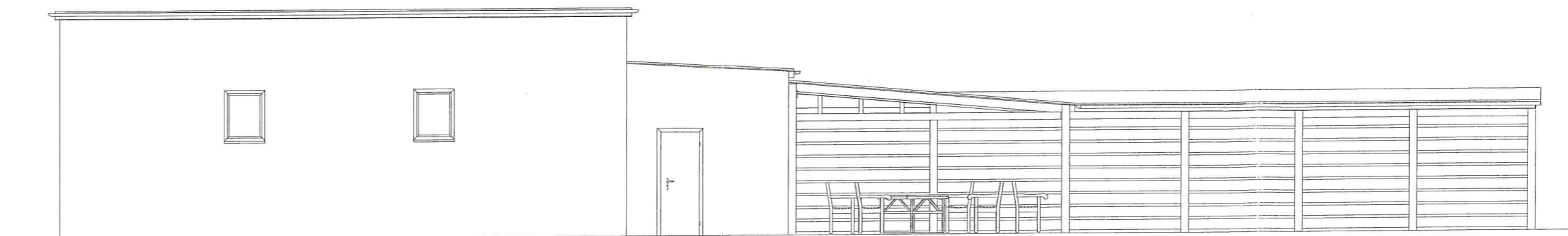
kolor dachu - grafitowy  
kolor elewacji - biały

budynek został wkomponowany harmonijnie w otaczający krajobraz i otaczającą zabudowę

INSTAL - PROJEKT MARIUSZ KOZIOWSKI UL. BRONIEWSKIEGO 7 89-400 SEPÓLNO KRAJ. 604196450.MAIL:MARIUSZKOZLOWSKI@WP.PL		
Data wykonania	10.09.2018	Branża architektoniczno-budowlana
Obiekt	Rozbudowa i przebudowa remizy OSP wraz ze zmianą sposobu użytkowania na świetlicę wiejską.	Nr str. 38
Treść Opracowania	elewacje	Nr rys. 9
Inwestor	Gmina Sośno ul. Nowa 1, 89-412 Sośno	Skala
Lokalizacja	obręb 0017 Wąwelnio, dz. nr 207/7, gm. Sośno	1:100
Projektant cz. architektoniczno-budowlana	Krystyna Ruźniak GP-KZ-7342/165/93 WBPP-NB-7210/25/82	
Sprawdzający cz. architektoniczna	mgr inż. Piotr Adamowski PO/KK/227/2008	
Sprawdzający cz. budowlana	mgr inż. Adam Mueller KUP/0005/POOK/13	
Opracował	mgr inż. Mariusz Kozłowski	



elewacja istniejąca



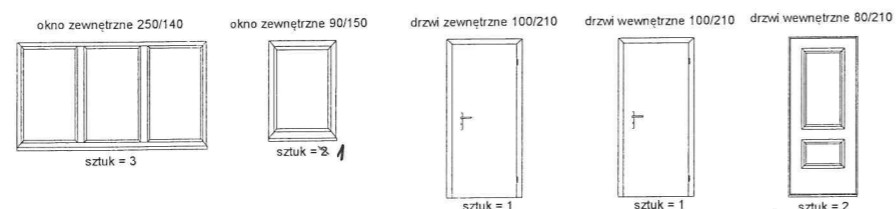
elewacja projektowana



kolor dachu - grafitowy  
kolor elewacji - biały

budynek został wkomponowany harmonijnie w otaczający krajobraz i otaczającą zabudowę

zestawienie projektowanej stolarki

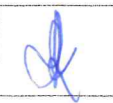





drzwi zewn. 120/210  
sztuk = 1

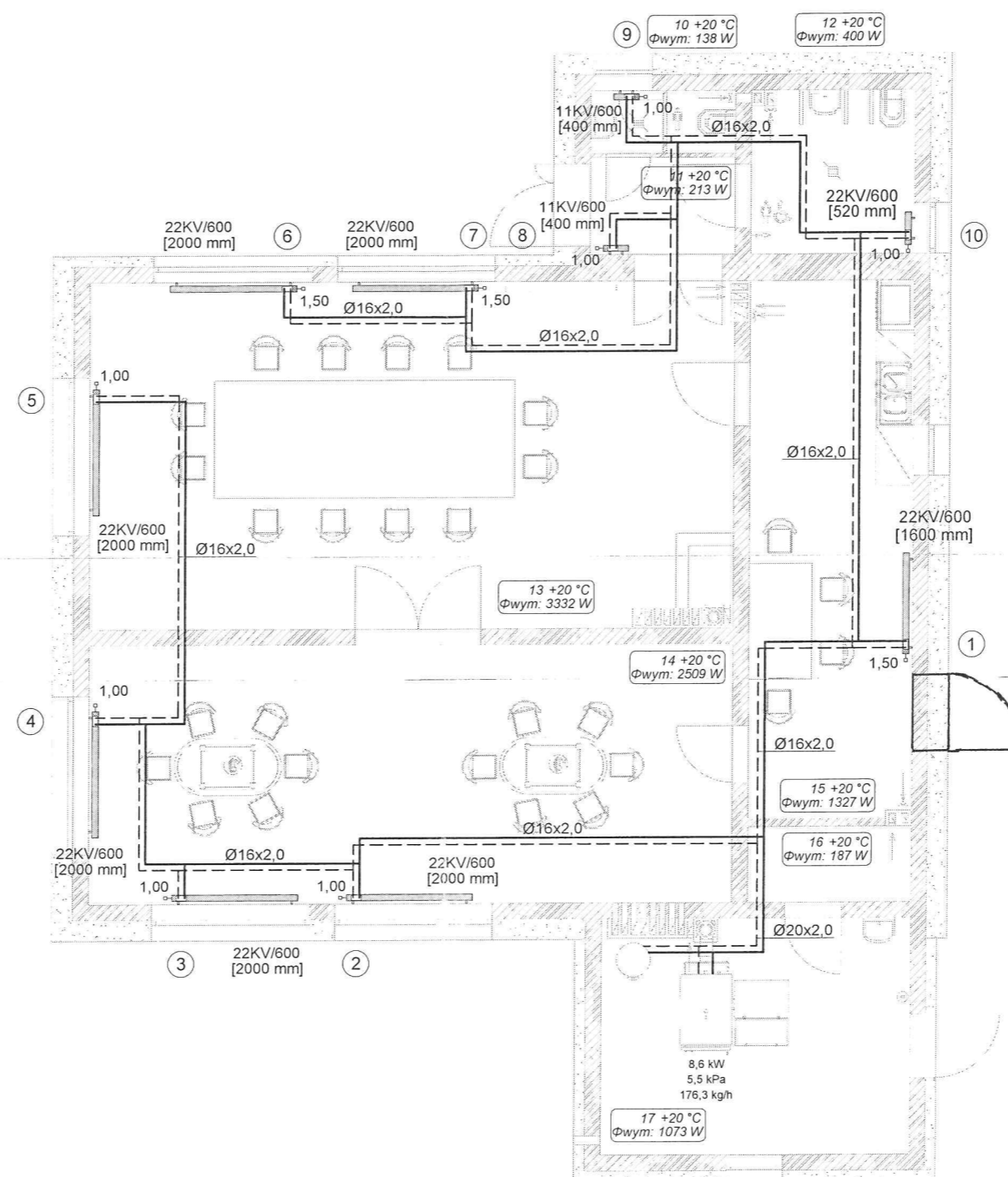
INSTAL - PROJEKT MARIUSZ KOZIOWSKI UL. BRONIEWSKIEGO 7 89-400 SĘPÓLNO KRAJ. 604196450.MAIL:MARIUSZKOZLOWSKI@WP.PL		
Data wykonania	10.09.2018	Branża architektoniczno-budowlana
Obiekt	Rozbudowa i przebudowa remizy OSP wraz ze zmianą sposobu użytkowania na świetlicę wiejską.	Nr str. 39
Treść Opracowania	elewacje	Nr rys. 10
Inwestor	Gmina Sośno ul. Nowa 1, 89-412 Sośno	Skala
Lokalizacja	obręb 0017 Wąwelno, dz. nr 207/7, gm. Sośno	1:100
Projektant cz. architektoniczno-budowlana	Krystyna Ruźniak GP-KZ-7342/165/93 WBPP-NB-7210/25/82	
Sprawdzający cz. architektoniczna	mgr inż. Piotr Adamowski PO/KK/227/2008	
Sprawdzający cz. budowlana	mgr inż. Adam Mueller KUP/0005/POOK/13	
Opracował	mgr inż. Mariusz Kozłowski	





<b>INSTAL - PROJEKT MARIUSZ KOZIOWSKI</b> <b>ULBRONIEWSKIEGO 7 89-400 SĘPÓLNO KRAJ.</b> <b>604196450.MAIL:MARIUSZKOZLOWSKI35@WP.PL</b>		
Data wykonania	10.09.2018	Branża architektoniczno-budowlana
Objekt	Rozbudowa i przebudowa remizy OSP wraz ze zmianą sposobu użytkowania na świetlicę wiejską.	Nr str. 40
Treść Opracowania	perspektywa	Nr rys. 11
Inwestor	Gmina Sośno ul. Nowa 1, 89-412 Sośno	Skala
Lokalizacja	obręb 0017 Wąwelno, dz. nr 207/7, gm. Sośno	1:
Projektant cz. architektoniczno-budowlana	Krystyna Ruźniak GP-KZ-7342/165/93 WBPP-NB-7210/25/82	
Sprawdzający cz. architektoniczna	mgr inż. Piotr Adamowski PO/KK/227/2008	
Sprawdzający cz. budowlana	mgr inż. Adam Mueller KUP/0005/POOK/13	
Opracował	mgr inż. Mariusz Kozłowski	



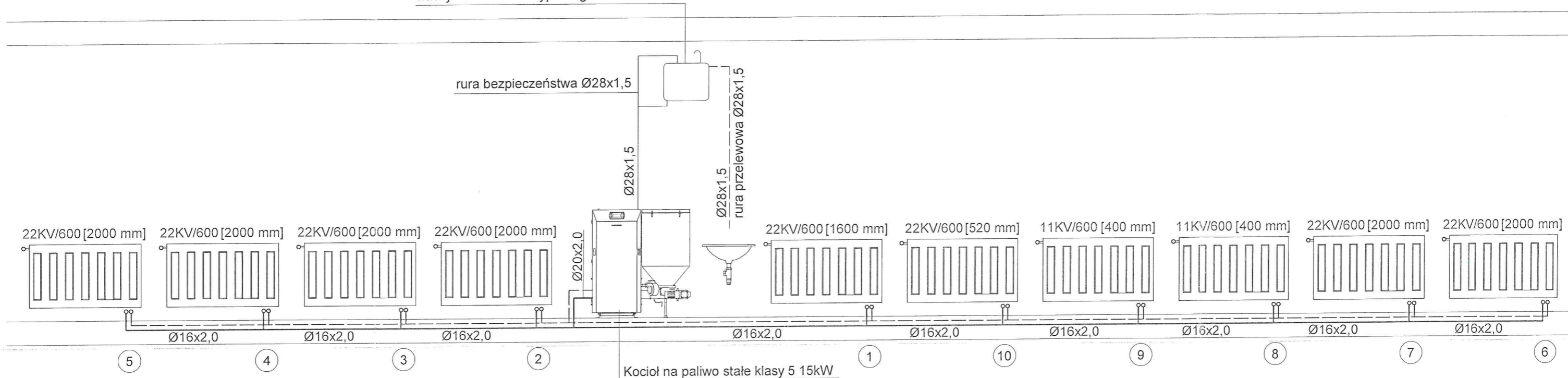


mgr inż. Jan Wiśniewski  
 Uprawnienia budowlane do projektowania bez ograniczeń  
 w szczególności instalacyjnej w zakresie sieci, instalacji  
 i urządzeń cieplnych, wentylacyjnych, gazowych,  
 wodociagowych i kanalizacyjnych  
 nr ewidencyjny KUP/0053/POOS/11

INSTAL - PROJEKT MARIUSZ KOZŁOWSKI UL. BRONIEWSKIEGO 7, 89-400 SĘPÓLNO KRAJ. 604196450.MAIL:MARIUSZKOZLOWSKI5@WP.PL	
Data wykonania	10.09.2018
Branża	sanitarna
Opis	Rozbudowa i przebudowa remizy OSP wraz ze zmianą sposobu użytkowania na świetlicę wiejską.
Obiekt	
Treść Opracowania	rzut parteru -instalacja c.o.-
inwestor	Gmina Sośno ul. Nowa 1, 89-412 Sośno
Lokalizacja	obręb 0017 Wąwelnio, dz. nr 207/7, gm. Sośno
Projektant części sanitarnej	Zofia Kozłowska GP-KZ-7342/91/94 GP-KZ-7342/92/94
Opracował	mgr inż. Mariusz Kozłowski

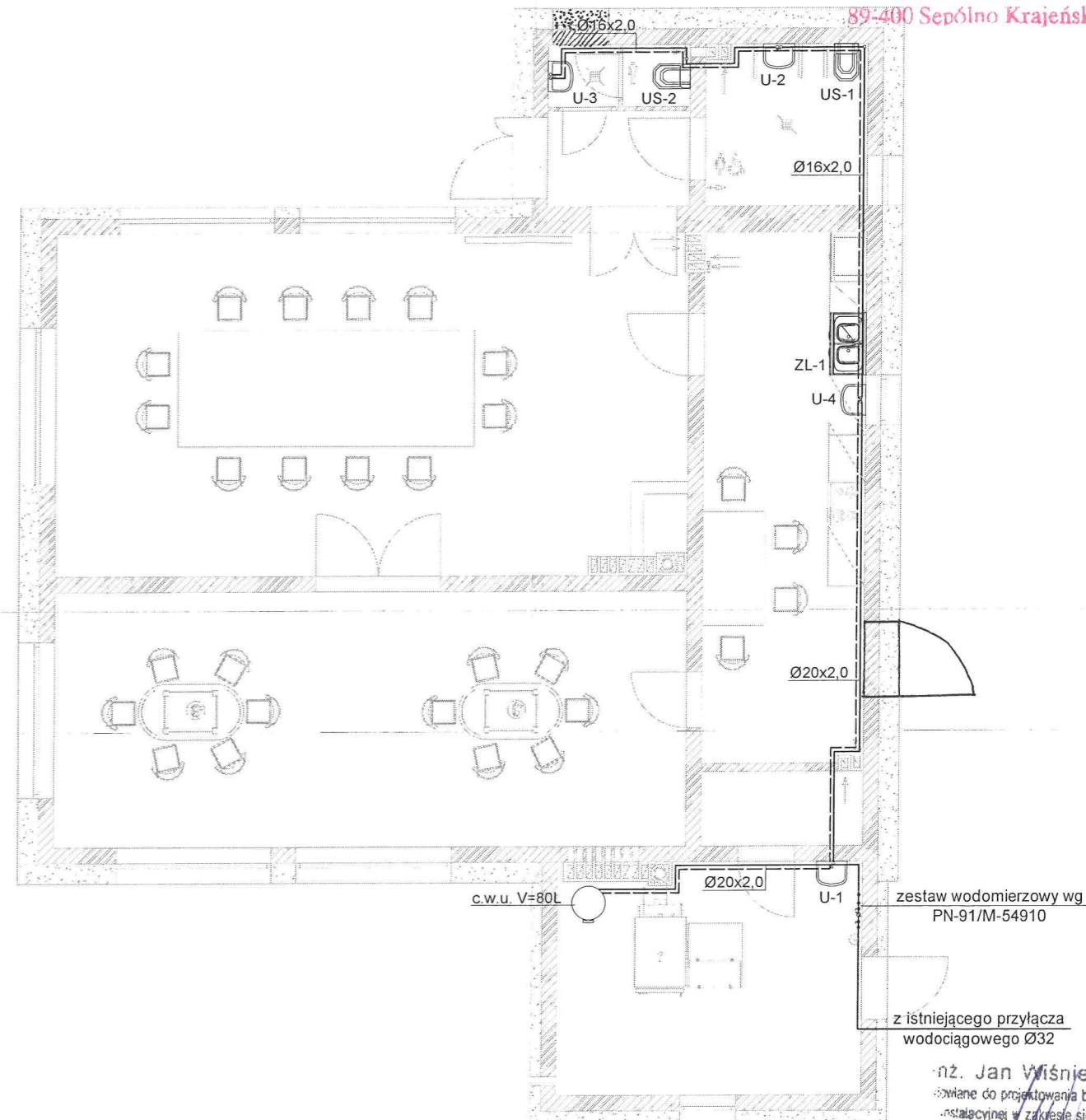
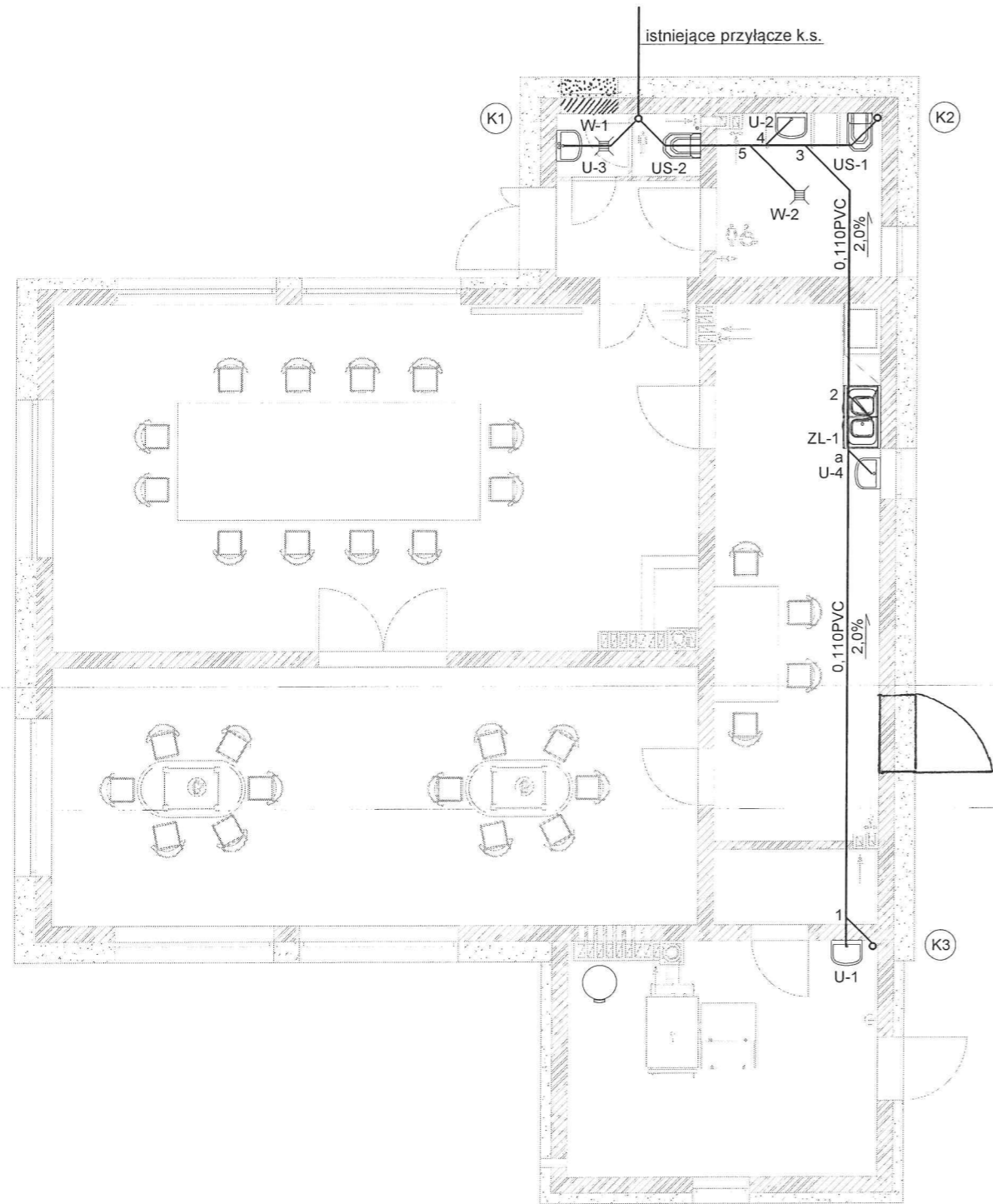


naczynie zbiorcze typ B wg PN-91-B-02413



mgr inż. Jan Wisniewski  
uprawnienia budowlane do projektowania bez ograniczeń  
w szczególności instalacyjnej w zakresie sieci, instalacji  
i urządzeń cieplnych, wentylacyjnych, gazowych,  
wodociągowych i kanalizacyjnych

INSTAL - PROJEKT MARIUSZ KOZŁOWSKI UL. BRONIEWSKIEGO 7 89-400 SĘPÓLNO KRAJ. 604196450.MAIL:MARIUSZKOZLOWSKI35@WP.PL		nr ewidencyjny: KUP/0053/POOS/11
Data wykonania	10.09.2018	Branża sanitarna
Obiekt	Rozbudowa i przebudowa remizy OSP wraz ze zmianą sposobu użytkowania na świetlicę wiejską.	Nr str. 42
Treść Opracowania	rozwińcie -instalacja c.o.-	Nr rys. 13
Inwestor	Gmina Sośno ul. Nowa 1, 89-412 Sośno	Skala
Lokalizacja	obręb 0017 Wąwelno, dz. nr 207/7, gm. Sośno	1:50
Projektant części sanitarnej	Zofia Kozłowska GP-KZ-7342/91/94 GP-KZ-7342/92/94	
Opracował	mgr inż. Mariusz Kozłowski	



zestaw wodomierzowy wg  
PN-91/M-54910

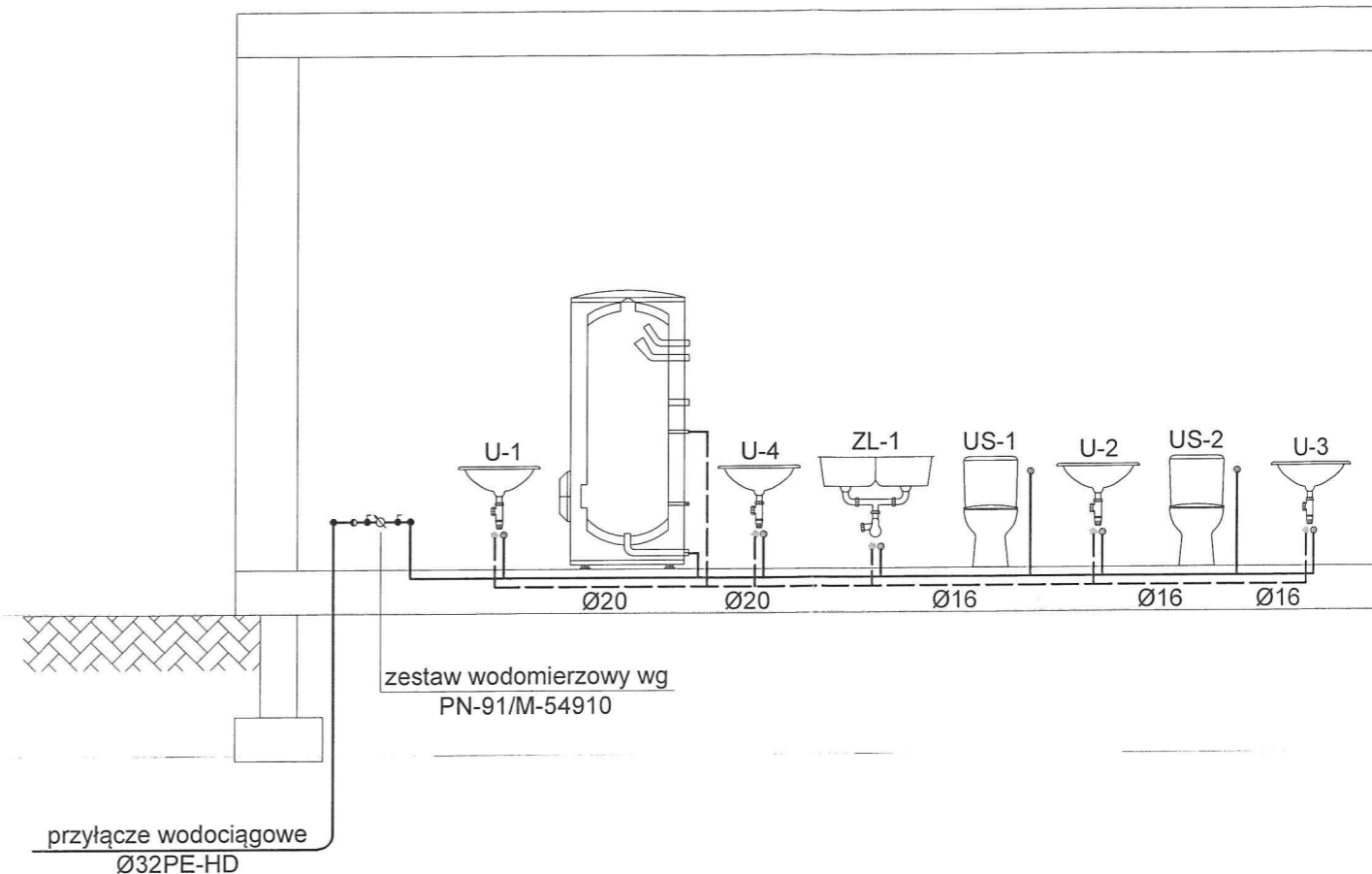
z istniejącego przyłącza  
wodociągowego Ø32

inż. Jan Wiśniewski  
zobowiązany do projektowania bez ograniczeń  
w zakresie sieci, instalacji  
ciepłowniczych, wentylacyjnych, gazowych,  
przebiegających i kanalizacyjnych

INSTAL - PROJEKT MARIUSZ KOZŁOWSKI  
UL. BRONIEWSKIEGO 7 89-400 SEPÓLNO KRAJ.  
604196450.MAIL:MARIUSZKOZLOWSKI35@WP.PL

Data wykonania	10.09.2018	Branża	sanitarna
Obiekt	Rozbudowa i przebudowa remizy OSP wraz ze zmianą sposobu użytkowania na świetlicę wiejską.		Nr str. 43
Treść Opracowania	rzut przyziemia -instalacja wod-kan-		Nr rys. 14
Inwestor	Gmina Sośno ul. Nowa 1, 89-412 Sośno		Skala
Lokalizacja	obwód 0017 Wąwelnio, dz. nr 207/7, gm. Sośno		1:100
Projektant części sanitarnej	Zofia Kozłowska GP-KZ-7342/91/94 GP-KZ-7342/92/94		
Opracował	mgr inż. Mariusz Kozłowski		

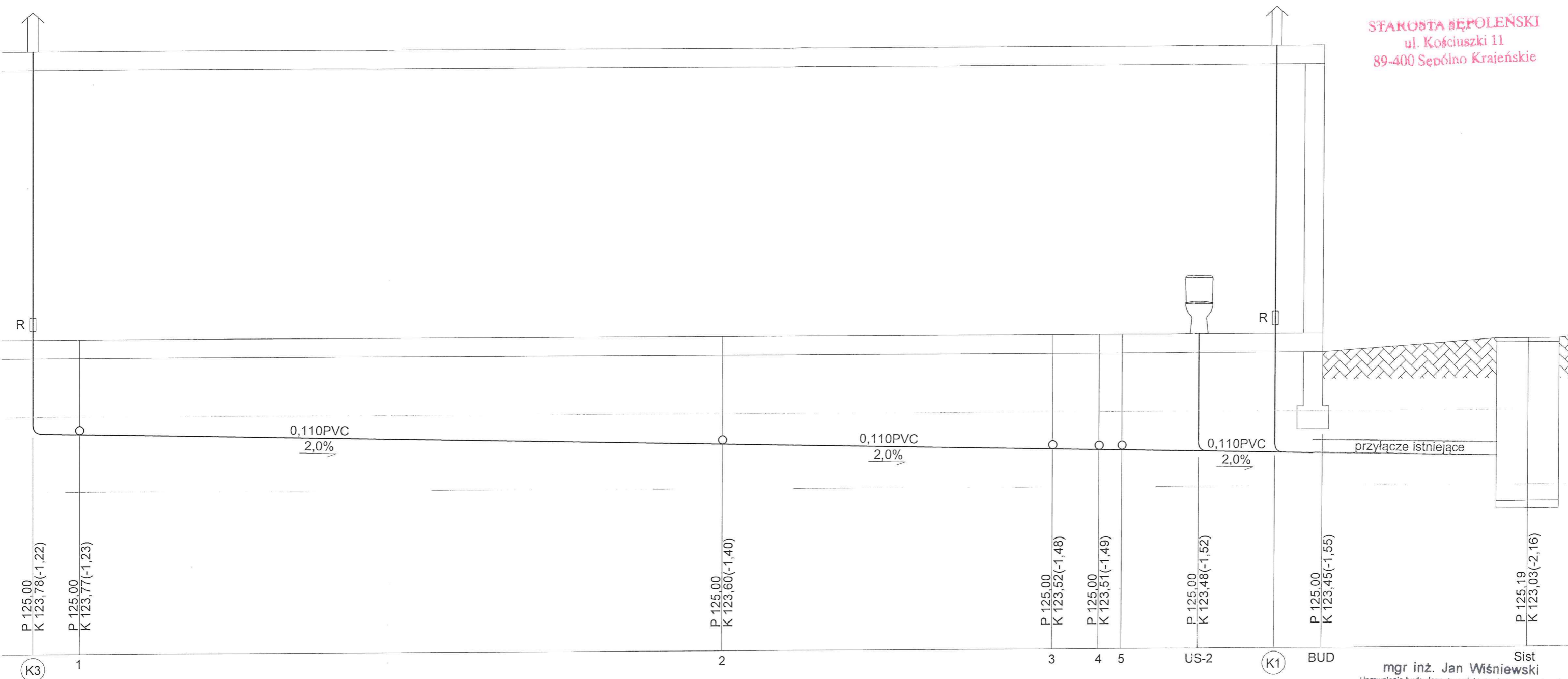




*Jan Wiśniewski*  
mgr inż. Jan Wiśniewski  
Uprawnienia budowlane do projektowania bez ograniczeń  
w szczególności instalacyjnej w zakresie sieci, instalacji  
i urządzeń cieplnych, wentylacyjnych, gazowych,  
wodociągowych i kanalizacyjnych  
nr ewidencyjny KUP/0053/POOS/11

<b>INSTAL - PROJEKT MARIUSZ KOZIOWSKI</b> UL. BRONIEWSKIEGO 7 89-400 SĘPÓLNO KRAJ. 604196450.MAIL:MARIUSZKOZIOWSKI@WP.PL	
Data wykonania 10.09.2018	Branża sanitarna
Obiekt	Rozbudowa i przebudowa remizy OSP wraz ze zmianą sposobu użytkowania na świetlicę wiejską. Nr str. 44
Treść Opracowania	rozwińcie -instalacja wody- Nr rys. 15
Inwestor	Gmina Sośno ul. Nowa 1, 89-412 Sośno Skala
Lokalizacja	obręb 0017 Wąwelnio, dz. nr 207/7, gm. Sośno 1:50
Projektant części sanitarnej	Zofia Kozłowska GP-KZ-7342/91/94 GP-KZ-7342/92/94
Opracował	mgr inż. Mariusz Kozłowski

STAROSTA SEPOLSKI  
ul. Kościuszki 11  
89-400 Sepólno Krajeńskie



mgr inż. Jan Wiśniewski  
Uprawnienia budowlane do projektowania bez ograniczeń  
w specjalności instalacyjnej w zakresie sieci, instalacji  
i urządzeń cieplnych, wentylacyjnych, gazowych,  
wodociągowych i kanalizacyjnych  
nr ewidencyjny KUP/0053/POQS/11

INSTAL - PROJEKT MARIUSZ KOZIOWSKI UL. BRONIEWSKIEGO 7 89-400 SEPÓLNO KRAJ. 604196450.MAIL:MARIUSZKOZLOWSKI@WP.PL	
Data wykonania 10.09.2018	Branża sanitarna
Obiekt	Rozbudowa i przebudowa remizy OSP wraz ze zmianą sposobu użytkowania na świetlicę wiejską. Nr str. 45
Treść Opracowania	rozwiniecie -instalacja k.s.- Nr rys. 16
Inwestor	Gmina Sośno ul. Nowa 1, 89-412 Sośno Skala
Lokalizacja	obręb 0017 Wąwelnio, dz. nr 207/7, gm. Sośno 1:50
Projektant części sanitarnej	Zofia Kozłowska GP-KZ-7342/91/94 GP-KZ-7342/92/94
Opracował	mgr inż. Mariusz Kozłowski