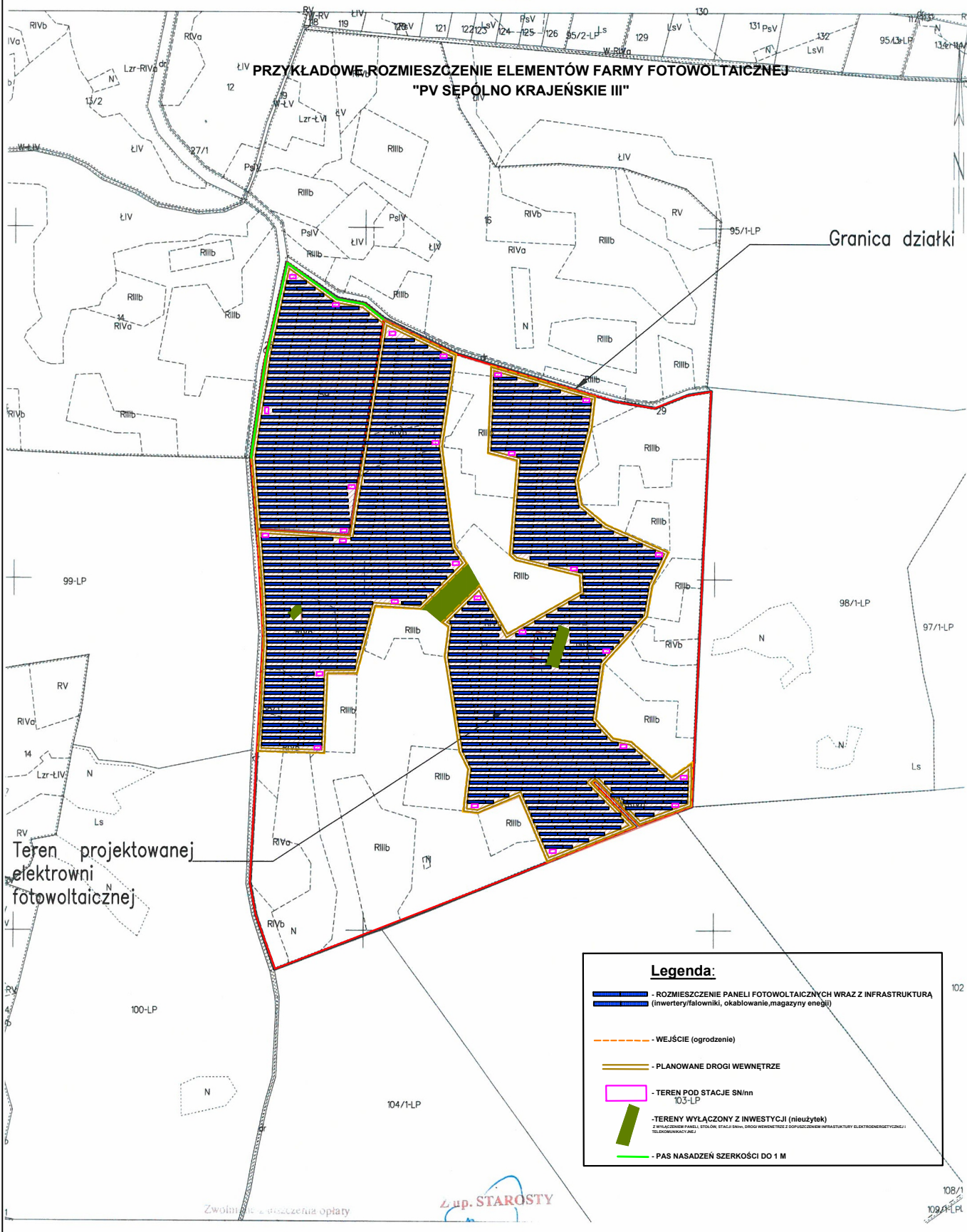


STAROSTWO POWIATOWE
w Sępólnie Krajeńskim
ul. Kościuszki 11
89-400 Sępólno Krajeńskie
00.064d. 612. 2021

Województwo: kujawsko-pomorskie
Powiat: sępoleński
Jednostka ewidencyjna: 041303_2, Sośno
Obręb: 0008, Przepątkowo
Arkusz: 3

MAPA EWIDENCJI GRUNTÓW
obr. Przepątkowo 0008, ark. 2: dz. 159, ark. 3: dz. 15
Sekcje mapy: 6.200.18.3
SKALA 1:5000

PRZYKŁADOWE ROZMIESZCZENIE ELEMENTÓW FARMY FOTOWOLTAICZNEJ
"PV SĘPÓLNO KRAJEŃSKIE III"



Granica działki

Teren projektowanej
elektrowni
fotowoltaicznej

Legenda:

- ROZMIESZCZENIE PANELEI FOTOWOLTAICZNYCH WRAZ Z INFRASTRUKTURĄ (inwerter/falowniki, okablowanie, magazyny energii)
- WEJŚCIE (ogrodzenie)
- PLANOWANE DROGI WEWNĘTRZNE
- TEREN POD STACJĘ SN/nn
- TERENY WYŁĄCZONE Z INWESTYCJI (nieużytek)
- PAS NASADZEŃ SZEROKOŚCI DO 1 M

Zwolnienie z opłaty

Starosta

108/1
109/1-LP