

Projekt

z dnia 28 listopada 2022 r.

Zatwierdzony przez

**UCHWAŁA NR L/.../2022
RADY GMINY SOŚNO**

z dnia 5 grudnia 2022 r.

w sprawie przystąpienia do sporządzania miejscowego planu zagospodarowania przestrzennego dla terenów w obrębie Mierucin oraz części terenów w obrębie Skoraczewo, Wąwelno, Jaskowo, gmina Sośno

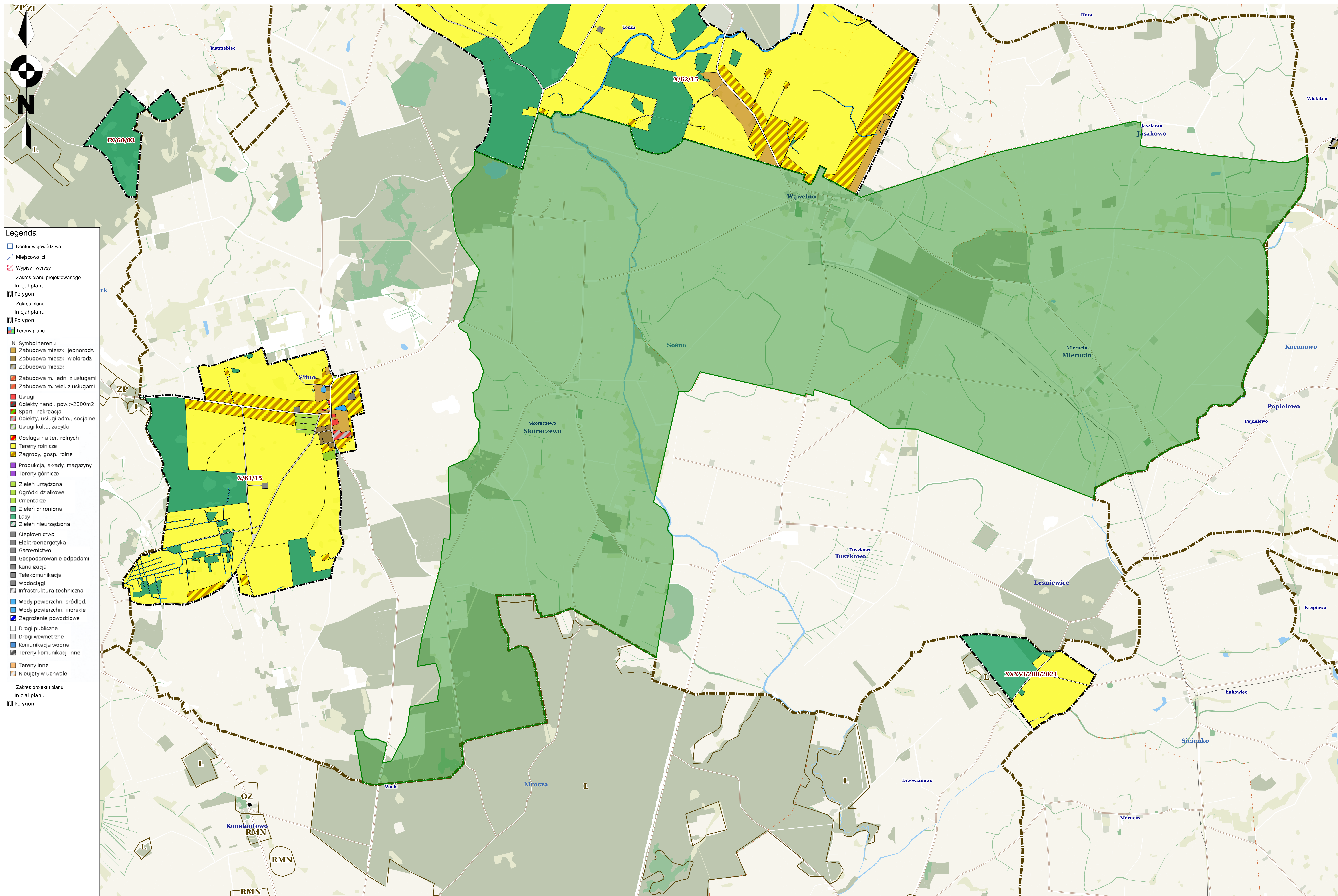
Na podstawie art. 18 ust. 2 pkt 5 ustawy z dnia 8 marca 1990 r. o samorządzie gminnym (Dz. U. z 2022 r. poz. 559, 583, 1005, 1079 i 1561) oraz art. 14 ust. 1 ustawy z dnia 27 marca 2003 r. o planowaniu i zagospodarowaniu przestrzennym (Dz. U. z 2022 r. poz. 503, 1846 i 2185), uchwala się, co następuje:

§ 1. Przystąpić do sporządzenia miejscowego planu zagospodarowania przestrzennego dla terenów w obrębie Mierucin oraz części terenów w obrębie Skoraczewo, Wąwelno, Jaskowo gmina Sośno.

§ 2. Granice opracowania miejscowego planu zagospodarowania przestrzennego, o którym mowa w § 1, przedstawiono na załączniku graficznym, stanowiącym załącznik nr 1 do niniejszej uchwały.

§ 3. Wykonanie uchwały powierza się Wójtowi Gminy Sośno.

§ 4. Uchwała wchodzi w życie z dniem podjęcia.



- Legenda**
- Kontur województwa
 - Miejscowość
 - Wypisy i wysy
 - Zakres planu projektowanego
 - Inicjal planu
 - Polygon
 - Zakres planu
 - Inicjal planu
 - Polygon
 - Tereny planu
 - N Symbol terenu
 - Zabudowa mieszk. jednorod.
 - Zabudowa mieszk. wielorod.
 - Zabudowa mieszk.
 - Zabudowa m. jedn. z usługami
 - Zabudowa m. wiel. z usługami
 - Usługi
 - Obiekty handl. pow. >2000m2
 - Sport i rekreacja
 - Obiekty, usługi adm., socjalne
 - Usługi kultu, zabytki
 - Obsługa na ter. rolnych
 - Tereny rolnicze
 - Zagrody, gosp. rolne
 - Produkcja, składy, magazyny
 - Tereny górnicze
 - Zieleni urzędzona
 - Ogródki działkowe
 - Cementarze
 - Zieleni chroniona
 - Lasy
 - Zieleni nieurzędzona
 - Ciepłownictwo
 - Elektroenergetyka
 - Gazownictwo
 - Gospodarowanie odpadami
 - Kanalizacja
 - Telekomunikacja
 - Wodociągi
 - Infrastruktura techniczna
 - Wody powierzchni. śródląd.
 - Wody powierzchni. morskie
 - Zagrożenie powodziowe
 - Drogi publiczne
 - Drogi wewnętrzne
 - Komunikacja wodna
 - Tereny komunikacji inne
 - Tereny inne
 - Nieujęty w uchwale
 - Zakres projektu planu
 - Inicjal planu
 - Polygon

Uzasadnienie

Sporządzanie miejscowych planów zagospodarowania przestrzennego należy do zadań własnych gminy.

O przystąpieniu do sporządzenia miejscowego planu zagospodarowania przestrzennego zgodnie z art. 14 ust. 1 ustawy z dnia 27 marca 2003 r. o planowaniu i zagospodarowaniu przestrzennym (Dz. U. z 2022 r. poz. 503 ze zm.) rozstrzyga rada gminy w drodze uchwały.

Uchwała Rady Gminy Sośno w sprawie przystąpienia do sporządzenia miejscowego planu zagospodarowania przestrzennego dla terenów w obrębie Mierucin oraz części terenów w obrębie Skoraczewo, Wąwelno, Jaszkowo rozpocznie tryb formalnoprawny sporządzenia planu, stosownie do zapisów powołanej wcześniej ustawy.

Podjęcie uchwały o przystąpieniu do sporządzenia planu miejscowego, zgodnie z art. 14 ust. 5 ustawy z dnia 27 marca 2003 r. o planowaniu i zagospodarowaniu przestrzennym (Dz. U. z 2022 r. poz. 503, 1846 i 2185), zostało poprzedzone analizą m.in. o charakterze funkcjonalnym, przestrzennym i terenowo - prawnym, które potwierdzają zasadność przystąpienia do sporządzenia w/w planu. Przeprowadzono także analizę dotyczącą stopnia zgodności przewidywanych rozwiązań planu miejscowego z ustaleniami Studium uwarunkowań i kierunków zagospodarowania przestrzennego gminy Sośno, uchwalonego uchwałą Nr XXXI/196/2021 Rady Gminy Sośno z dnia 30 czerwca 2021 r.

W związku z powyższym podjęcie niniejszej uchwały jest uzasadnione.