



P.P.H. KRAJAN SP. Z O.O.
Wiśniewa 18
89-400 Sępólno Krajeńskie
tel. 052 388 10 10
tel. kom. 502 483 721

TEMAT: INWENTARYZACJA BUDYNKU GMINNEGO DOMU KULTURY
I GMINNEJ BIBLIOTEKI PUBLICZNEJ W SOŚNIE, UL. ALEJA JANA
PAWŁA II 1, DZ. NR 228/1, OBRĘB 0012 SOŚNO, JEDN. EWID. Str 9
041303_2 SOŚNO

II. CZĘŚĆ RYSUNKOWA

Mapa do celów projektowych

Nr ewid. zgf. 6640.415.2021
 Skala mapy 1:500
 Jednostka ewidencyjna: Sośno 041303_2
 Cześć ewidencyjna: Sośno 0012
 Działka nr 228/1
 Mapa G.199.18.13.1.3
 Układ geodezyjny: 2000/18, Kransztadt 86
 Sępólno Krajeńskie 15.05.2021 r.



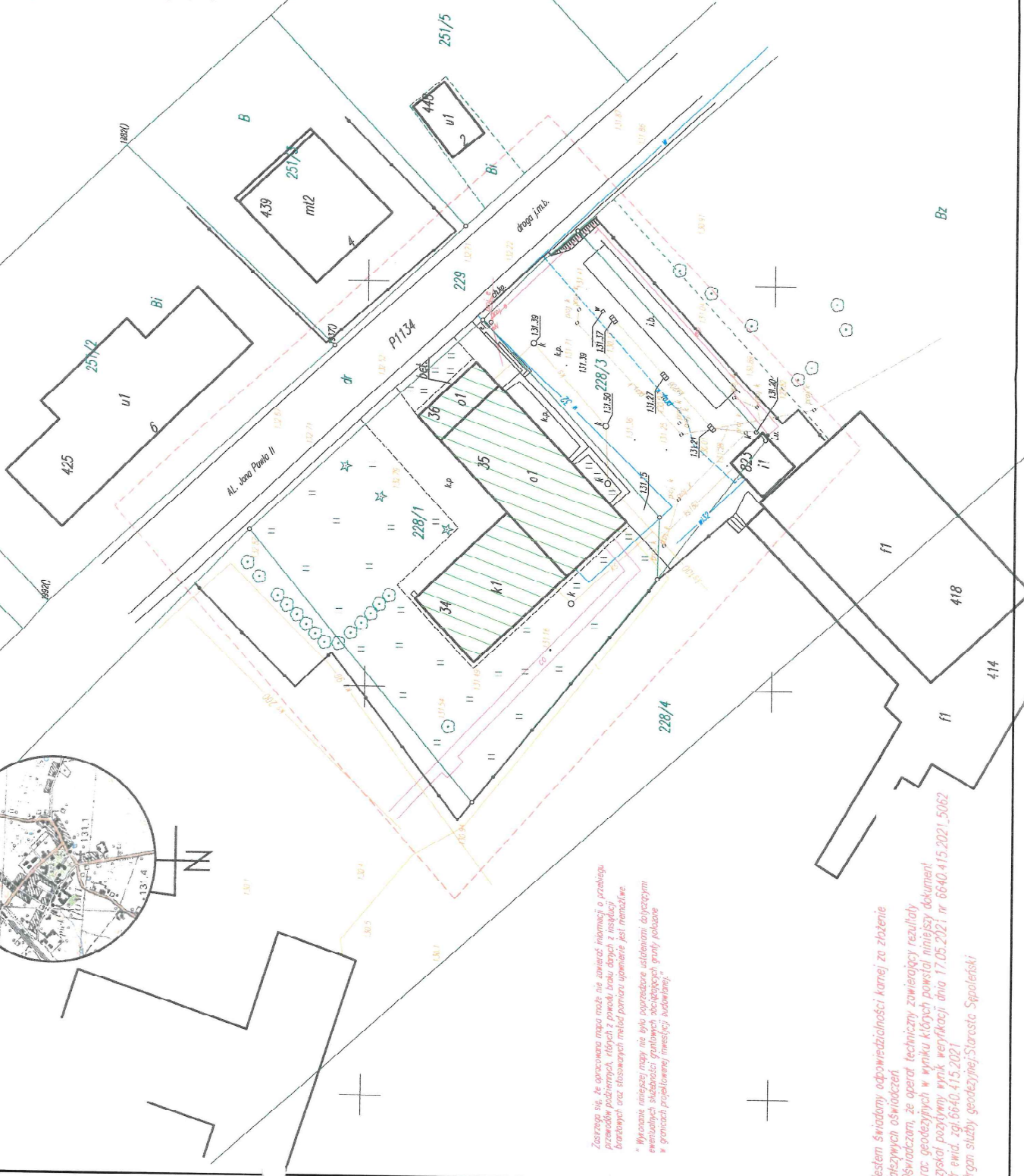
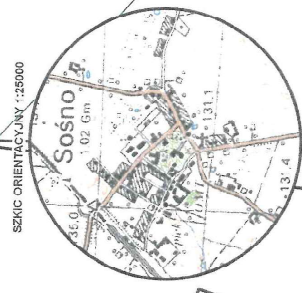
BUDYNEK OBJEKTU DOPROJEKTOWANEM

LEGENDA:



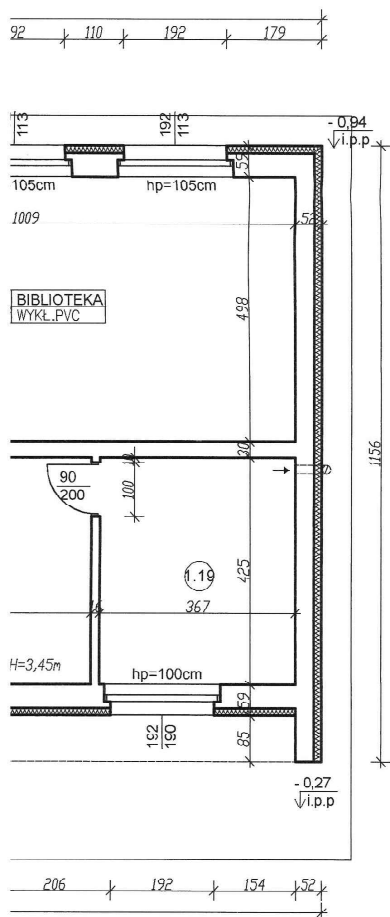
Plan sytuacyjny skala 1:500

STATUS:	INWENTARYZACJA BUDOWLANA
INWESTOR:	PRZEDSIĘBIORSTWO PRODUKCyjNO-HANDLOWE KRAJAN Sp. z o.o. W śnieżka 18 89-400 Sępólno Krajeńskie t. 052 388 10 10 e-mail: pphkraj@wp.pl www: www.pphkraj.pl
OBIEKT:	GMINA SOŚNO UL. NOWA 1 89-412 SOŚNO BUDYNEK GMINNEGO DOMU KULTURY I GMINNEJ BIBLIOTEKI PUBLICZNEJ W SOŚNIE
LOKALIZACJA:	SOŚNO, UL. ALEJA JANA PAWŁA II 1, CZ. NR 228/1
TYTUŁ RYS:	PLAN SYTUACYJNY
PROJEKTANT I KONSULTANT BUDOWLANY:	STARSZA SPÓŁNIA ul. Sośno 6/19, 89-400 Sępólno/Kr. I.
SKALA	1:500
NR. PROJ.	G/2021
NR. RYS.	12
DATA	06.2021



Zastrzegam, że opracowana mapa może nie zawierać informacji o przebiegu
 sieci podziemnej, rzeźnicy i prądów, łańcuchach i instalacji
 brzoźnych oraz niewypewnego meteo i pomiaru opadów jest niemiarowa.
 Wynik niniejszej mapy nie był oparte o ustalenia dotychczas
 ewentualnych służb państwa, obciążających pręty polezane
 w granicach projektowanej inwestycji budowlanej.

Jestem świadomy odpowiedzialności karnej za złożenie
 fałszywych oświadczeń
 Oświadczam, że oprac. techniczny zawierający rezultaty
 prac geodezyjnych w wyniku których powstał niniejszy dokument
 uzyskał pozytywny wynik weryfikacji dnia 17.05.2021 r. 6640.415.2021_5062
 Nr ewid. zgf. 6640.415.2021
 Organ służby geodezyjne: Starosta Sępoleński



STAROSTA SEPOLSKI
ul. Kościuszki 11
89-400 Sepólno Krajeńskie

B I L A N S P O W I E R Z C H N I			
PARTER			
NR. POM.	NAZWA POMIESZCZENIA	RODZAJ POSADZKI	POW. UŻYTK. - POW. PODŁ.
1.1	Hol	PLYTKI CERAM.	25,27
1.2	Sala widowiskowa	PLYTKI CERAM.	156,83
1.3	Magazyn	WYKŁ. PVC	4,69
1.4	Zmywalnia	PLYTKI CERAM.	6,84
1.5	Wydawalnia (z cateringu)	PLYTKI CERAM.	19,15
1.6	Korytarz	PLYTKI CERAM.	2,00
1.7	Pomieszczenie socjalne	PLYTKI CERAM.	3,79
1.8	Magazyn - chłodnia	PLYTKI CERAM.	7,63
1.9	WC personelu kuchni	PLYTKI CERAM.	1,68
1.10	Korytarz /komora przyjeź	PLYTKI CERAM.	7,30
1.11	Pomieszczenie gospodarcze	PLYTKI CERAM.	4,19
1.12	Korytarz	PLYTKI CERAM.	3,56
1.13	Przedśionek	PLYTKI CERAM.	3,33
1.14	WC męskie	PLYTKI CERAM.	5,96
1.15	WC niepełnosprawni	PLYTKI CERAM.	3,47
1.16	WC damskie	PLYTKI CERAM.	5,63
1.17	Przedśionek	PLYTKI CERAM.	3,33
1.18	Biblioteka	WYKŁ. PVC	50,25
1.19	Biuro	PLYTKI CERAM.	15,60
1.20	Sala	PLYTKI CERAM.	20,08
OCÓŁEM SUMA POWIERZCHNI			350,78

Rzut parteru inwentaryzacja skala 1:100

STATUS:

INWENTARYZACJA BUDOWLANA



PRZEDSIĘBIORSTWO PRODUKCYJNO-HANDLOWE
KRAJAN Sp. z o.o.
Włodowa 18
89-400 Sepólno Krajeńskie
t. 052 388 10 10 email: pphkrajana@wp.pl
t.k. 502 483 721 www: www.pphkrajana.pl

INWESTOR: GMINA SOŚNO
UL. NOWA 1
89- 412 SOŚNO

OBIEKT: BUDYNEK GMINNEGO DOMU KULTURY I
GMINNEJ BIBLIOTEKI PUBLICZNEJ W SOŚNIE

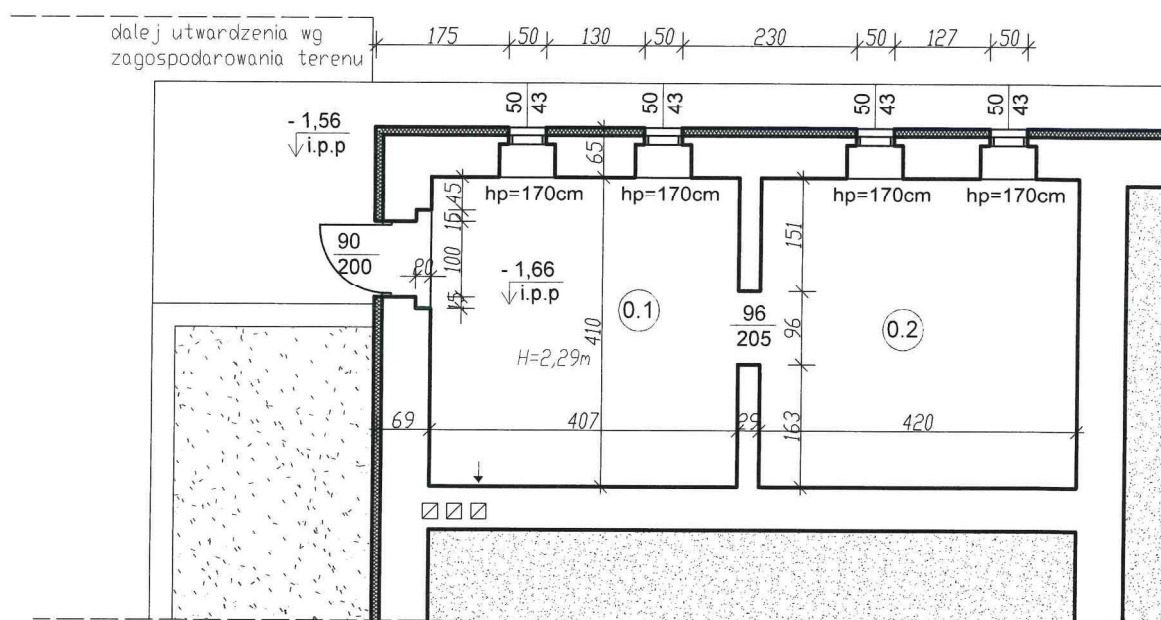
LOKALIZACJA: SOŚNO, UL. ALEJA JANA PAWŁA II 1, DZ. NR
228/1

TYTUŁ RYS.: RZUT PARTERU INWENTARYZACJA

UWAGA:

1. Powierzchnie pomieszczeń obliczone zgodnie z Dz. U.
z 2020r., poz. 1609.

PROJEKTANT KONSTRUKCYJNO-BUDOWLANY: mgr inż. Wojciech Sienkiewicz Upr. Nr. KUP/0109/PWOK/08	PROJEKTANT KONSTRUKCYJNO-BUDOWLANY: mgr inż. Gabriela Szopka Upr. Nr. KUP/0049/PWBK/21
SKALA 1:100	NR. PROJ. 6/2021
NR. RYS. 11	DATA 06.2021



Rzut pomieszczeń pod sceną inwentaryzacja skala 1:100

STATUS: INWENTARYZACJA BUDOWLANA

KRAJAN PRZEDSIĘBIORSTWO PRODUKCYJNO-HANDLOWE
 KRAJAN Sp. z o.o.
 Wiśniewa 18
 89-400 Sępólno Krajeńskie
 t. 052 388 10 10 email: pphkrajana@wp.pl
 t.k. 502 483 721 www: www.pphkrajana.pl

B I L A N S P O W I E R Z C H N I			
PIWNICA			
NR POM.	NAZWA POMIESZCZENIA	RODZAJ POSADZKI	POW. UŻYTK. = POW.PODŁ.
0.1	Wezeł ciepły / modelarnia	PŁYTKI CERAM.	16,69
0.2	Modelarnia	PŁYTKI CERAM.	17,22
OGÓŁEM SUMA POWIERZCHNI			33,91

UWAGA:
 1. Powierzchnie pomieszczeń obliczone zgodnie z Dz. U. z 2020r., poz. 1609.

INWESTOR: GMINA SOŚNO
 UL. NOWA 1
 89- 412 SOŚNO

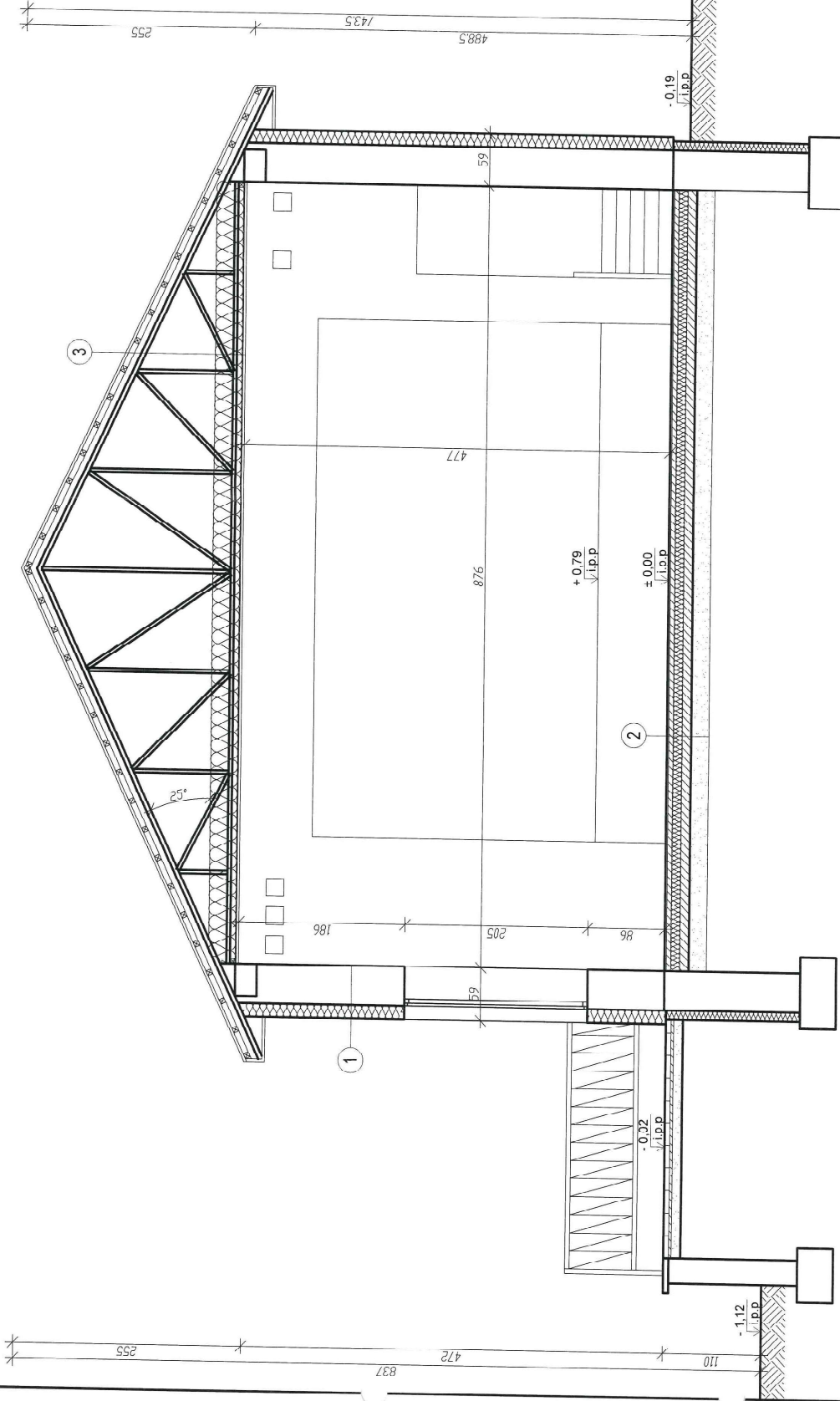
OBIEKT: BUDYNEK GMINNEGO DOMU KULTURY I
 GMINNEJ BIBLIOTEKI PUBLICZNEJ W SOŚNIE

LOKALIZACJA: SOŚNO, UL. ALEJA JANA PAWŁA II 1, DZ. NR 228/1

TYTUŁ RYS.: RZUT POMIESZCZEŃ POD SCENĄ
 INWENTARYZACJA

PROJEKTANT KONSTRUKCYJNO-BUDOWLANY: mgr inż. Wojciech Sienkiewicz Upr.Nr KUP/0109/PWOK/08
 PROJEKTANT KONSTRUKCYJNO-BUDOWLANY: mgr inż. Gabriela Szpojda Upr.Nr KUP/0049/PWBKb/21

SKALA 1:100 NR. PROJ. 6/2021 NR. RYS. 21 DATA: 06.2021



Przekrój I-I inwentaryzacja skala 1:50

STATUS:

INWENTARYZACJA BUDOWLANA



PRZEDSIĘBIORSTWO PRODUKCJO-INDYKALOWE
KRAJAN Sp. z o.o.
Wiśniewa 18
89-400 Sępólno Krajeńskie
t. 052 386 1010 email: pph@krajana.pl
www: www.pphkrajana.pl

INWESTOR:
GMINA SOŚNO
UL. NOWA 1
89-412 SOŚNO

OBIEKT:
BUDYNEK GMINNEGO DOMU KULTURY I
GMINNEJ BIBLIOTEKI PUBLICZNEJ W SOŚNIE

LOKALIZACJA: SOŚNO, UL. ALEJA JANA PAWŁA II 1, DZ. NR
2281/

TYTUŁ RYS.: PRZEKRÓJ I-I INWENTARYZACJA

PROJEKTANT KONSTRUKCJI BUDOWLANEJ:
mgr inż. Marek Sobieraj
ul. W. Kłopotnickiego 10
89-400 Sępólno Krajeńskie

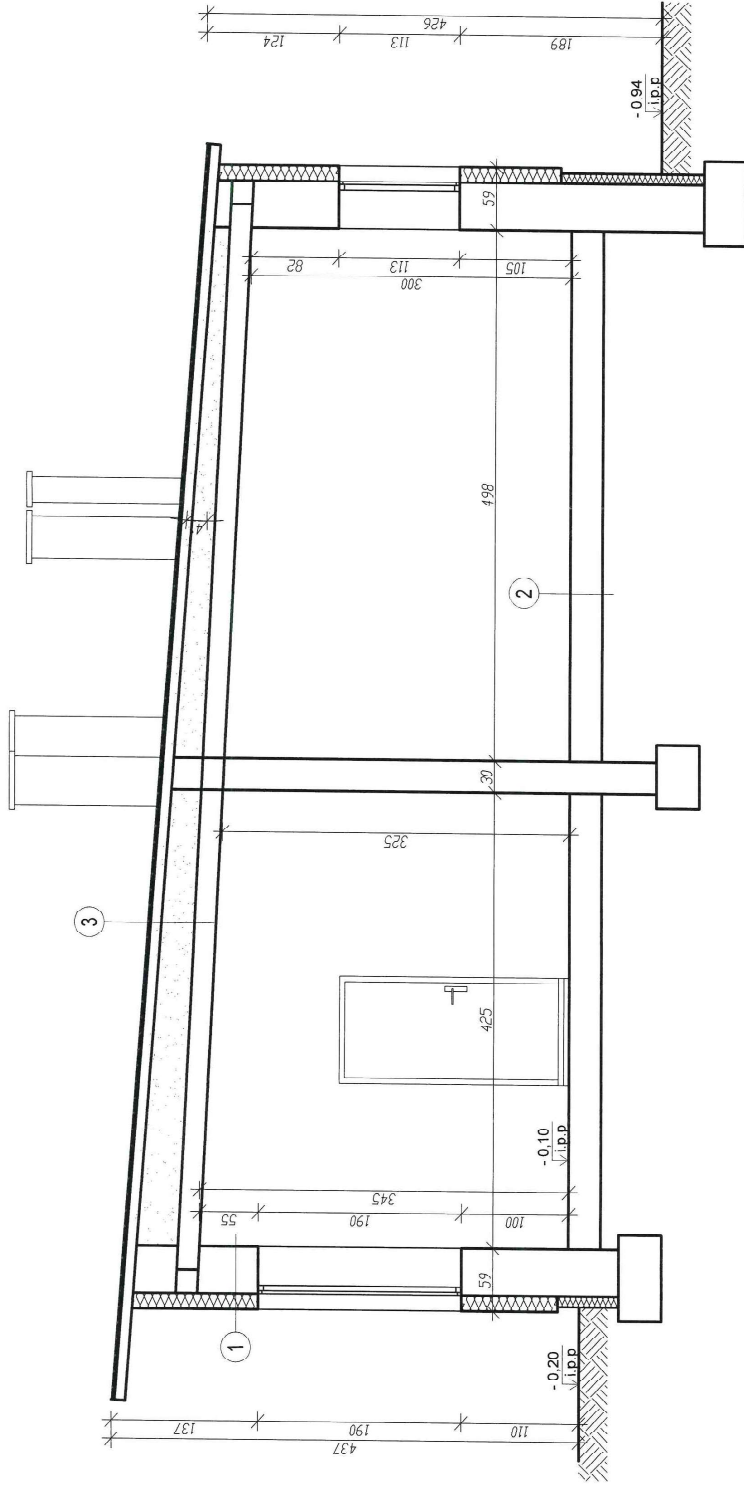
SKALA 1:50 NR. PROJ. 6/2021 NR. RYS. 91 DATA 06.2021

- 1** ściana naziębna

0.5	tynk cienkowarstwowy
0.5	klejsiarka
15.0	styropian
2.0	tynk cementowo-wapienny
38.0	cegła ceramiczna
2.0	tynk cementowo-wapienny
1.0	warsztwa wyrównawcze tynku
- 2** podłoga

2.0	plitki ceramiczne
5.0	wylewa betonowa
0.03	izolacja przeciwwilgociowa
10.0	styropian
10.0	podkład betonowy
20.0	ładownia żwiru
- 3** dach

	blachodachówka
6.0	tata 6,0x6,0cm
6.0	kontrata 5,0x6,0cm
0.02	Folia dachowa paroprzepuszczalna
2,00-191,0	Włazar stalowy / pustka dwie trzecie
30,0	wetna mineralna
0.02	Folia PE
6.0	ruszt drewniany 5,0x6,0cm
2x1,25	plyta g-k GK



Przekrój II-II inwentaryzacja skala 1:50

STATUS:

INWENTARYZACJA BUDOWLANA



PRZEDSIĘBIORSTWO PRODUKCYJNO-HANDLOWE
KRAJAN Sp. z o.o.
Wiśniewa 18
89-400 Sepolno Krajeńskie
t. 052 388 10 10 e-mail: pph@kran.pl
www: www.pphkran.pl

INWESTOR:
GMINA SOŚNO
UL. NOWA 1
89-412 SOŚNO

OBIEKT:
BUDYNEK GMINNEGO DOMU KULTURY I
GMINNEJ BIBLIOTEKI PUBLICZNEJ W SOŚNIE

LOKALIZACJA: SOŚNO, UL. ALEJA JANA PAWŁA II 1, DZ. NR
228/1

TYTUŁ RYS.: PRZEKRÓJ II-II INWENTARYZACJA

PROJEKTANT KONSTRUKCYJNO-BUDOWLANY:
Ing. inż. Wiesław Szpakiewicz
ul. Kościuski 11
89-400 Sepolno Krajeńskie

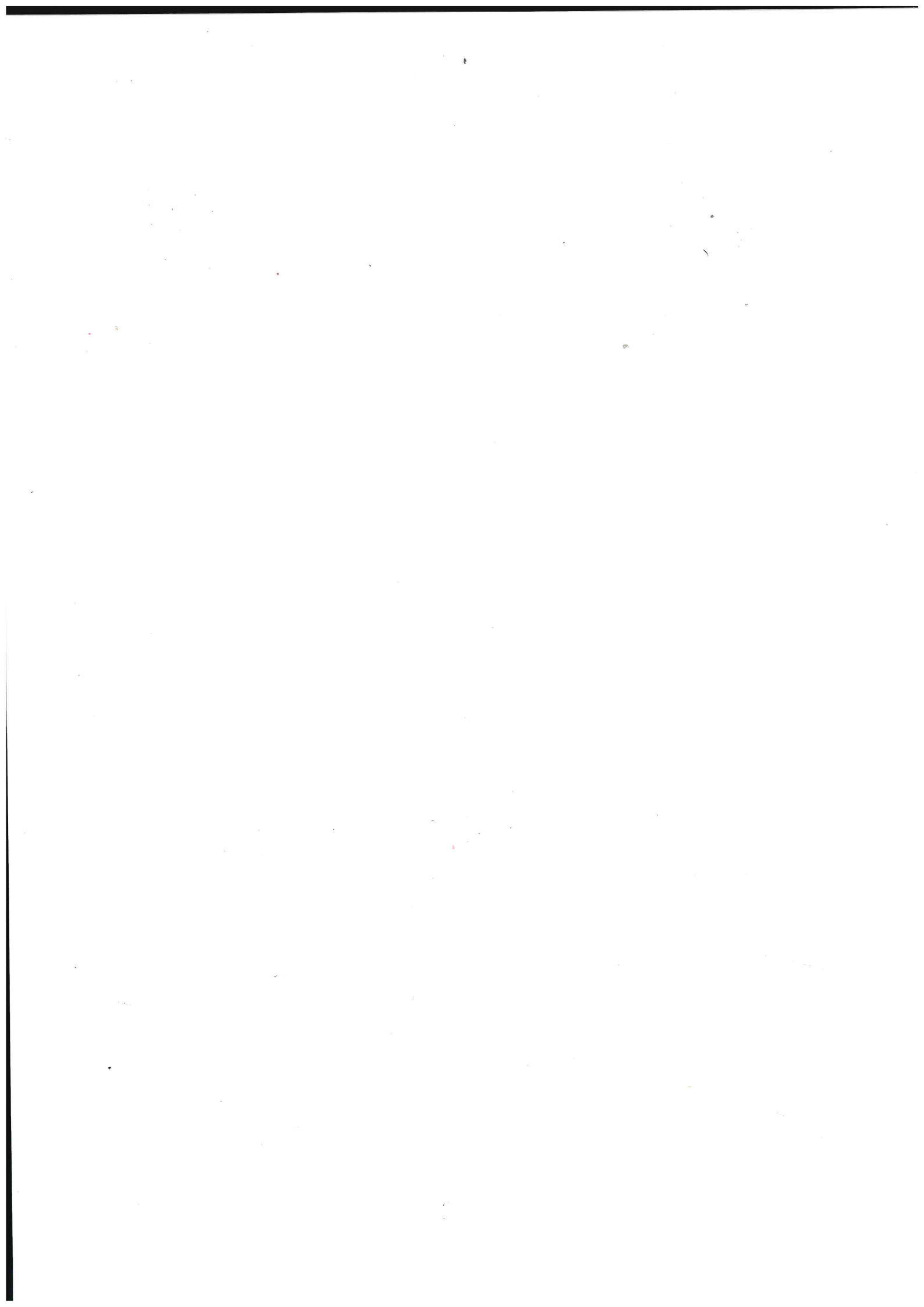
SKALA: 1:50

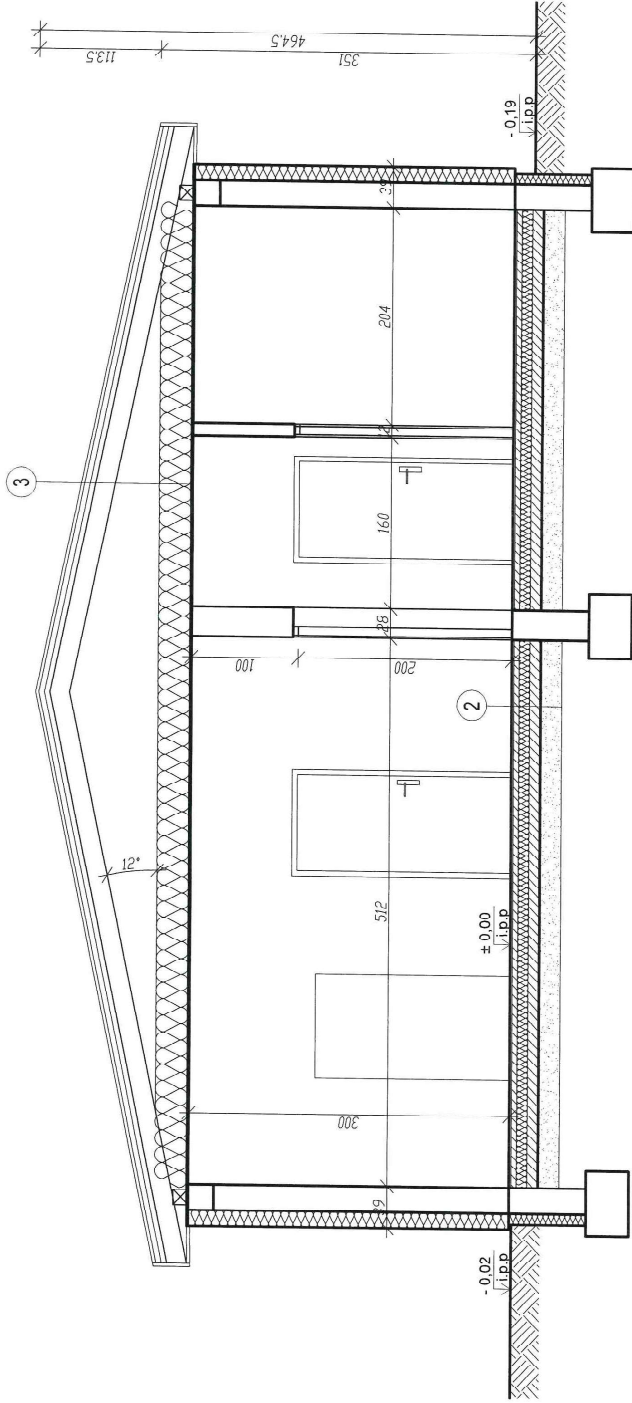
NR PRÓJ: 6/2021

NR RYS: 41

DATA: 06.2021

1	2	3
ściana nadziemia	podłoga	strzechobach
0,5 tynk cienkowarstwowy	wykładzina PVC	papa
0,5 klej siarka	deska	10,0 płyta korytkowa
15,0 styropian	legar drewniany / pustka powietrzna	20,0-42,0 polepa
2,0 tynk cementowo-wapienny	izolacja przeciwwilgociowa	0,02 izolacja przeciwwilgociowa
38,0 cegła ceramiczna	stłpek z cegiel / pustka powietrzna	19,0 strop żelbetowy
2,0 tynk cementowo-wapienny	grunt	2,0 tynk cementowo-wapienny
1,0 warstwa wyrownawcza tynku		





Przekrój III-III inwentaryzacja skala 1:50

STATUS:

INWENTARYZACJA BUDOWLANA



PRZEDSIĘBIORSTWO PRODUKCYJNO-HANDLOWE
KRAJAN Sp. z o.o.
Wesoła 15
89-400 Sępólno Krajeńskie
t. 052 388 10 10 email: aplikacja@krcj.pl
www: www.ppkrajan.pl

INWESTOR:
GMINA SOŚNO
UL. NOWA 1

OBIEKT:
BUDYNEK GMINNEGO DOMU KULTURY I
GMINNEJ BIBLIOTEKI PUBLICZNEJ W SOŚNIE

LOKALIZACJA: SOŚNO, UL. ALEJA JANA PAWŁA II 1, DZ. NR
228/1

TYTUŁ RYS.: PRZEKRÓJ III-III INWENTARYZACJA

PROJEKTANT: BUREAU INŻYNIERSKI
PROJEKTOWY I BUDOWLANY
MAGNUSZ WŁODZIMIERZ
UL. NR KUPIOŃSKA 10B
UL. NR KUPIOŃSKA 10B
UL. NR KUPIOŃSKA 10B

SKALA
1:50

NR PROJ
6/2021

NR RYS.
51

DATA
06.2021

3

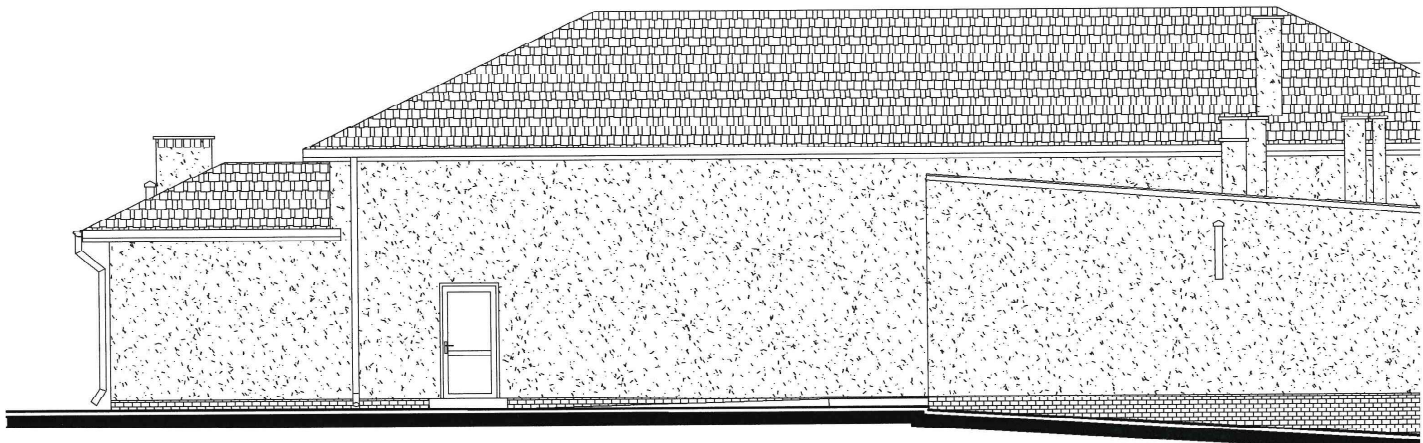
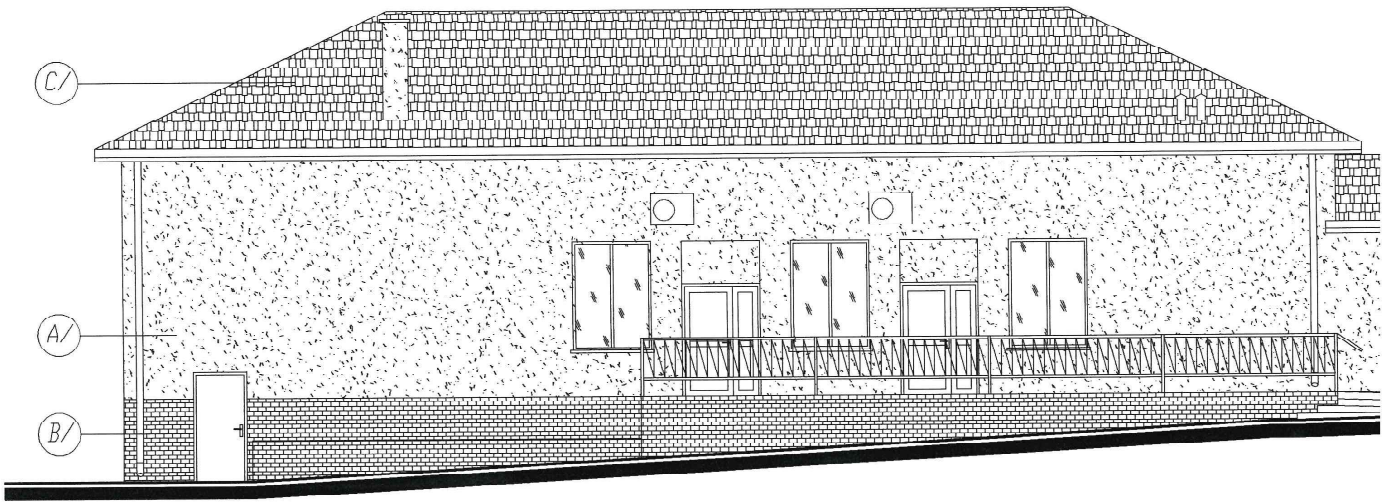
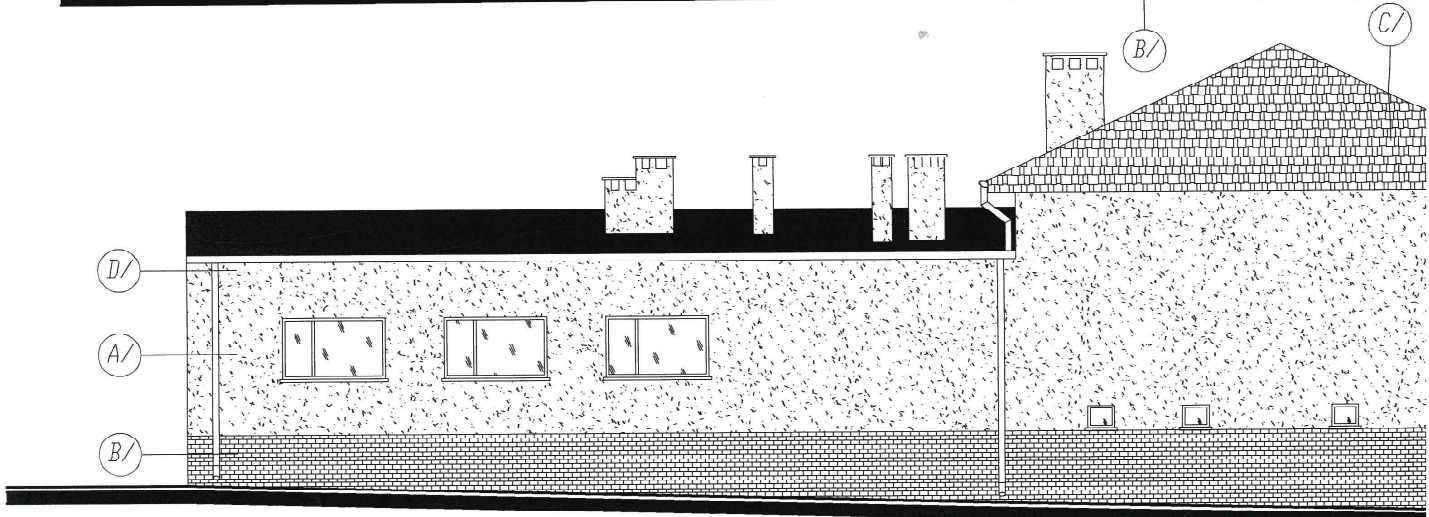
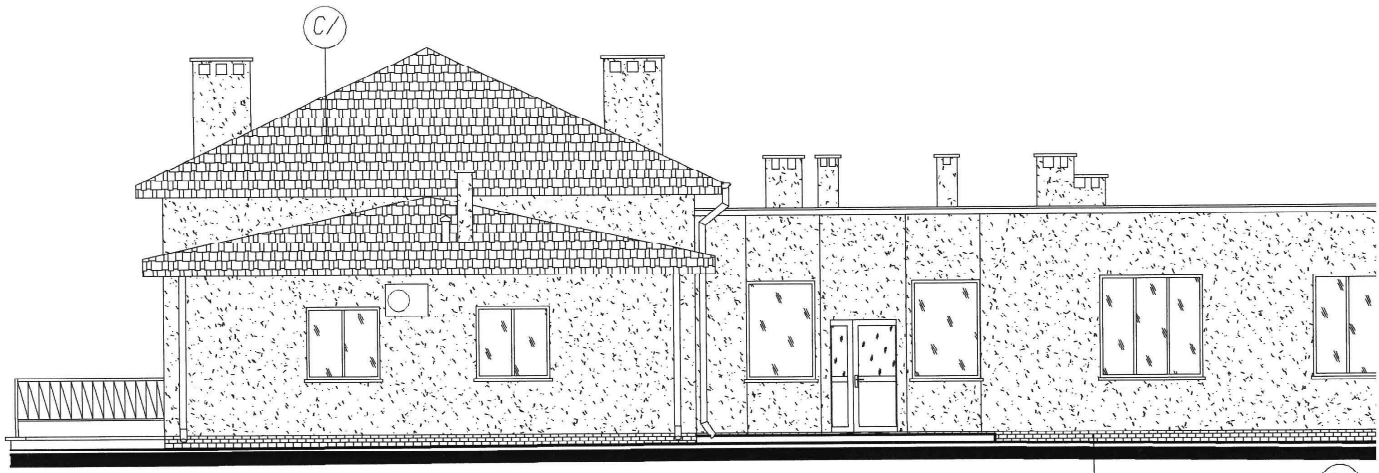
- dach
- blachodachówka
 - 5,0 tuta
 - 5,0 kontrłata
 - 0,02 folia ociepleniowa paroprzepuszczalna
 - 18,0 krąkiw
 - 3,0 wełna mineralna
 - 3,0 ruszt. stalowy
 - 0,02 folia PE
 - 1,25 płyta g-k

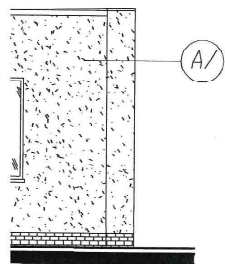
2

- podłoga
- 2,0 płytki ceramiczne
 - 5,0 wykładka betonowa
 - 0,23 izolacja przeciwwilgociowa
 - 10,0 styropian
 - 10,0 podbitka betonowa
 - 20,0 podsypka żwirowa

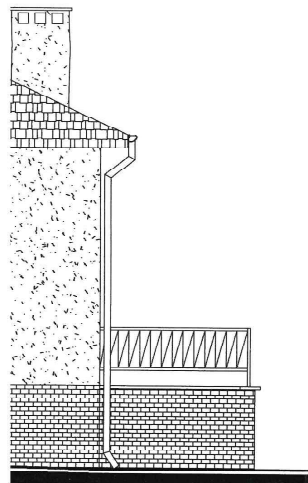
1

- ściana nadziemia
- 0,5 tynk cienkowarstwowy
 - 0,5 klej/siłka
 - 12,0 styropian
 - 24,0 beton komórkowy
 - 2,0 tynk cementowo-wapienny

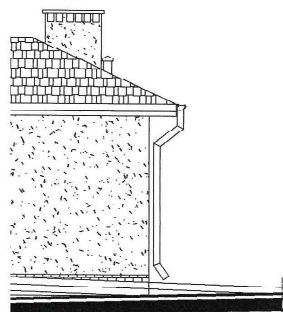




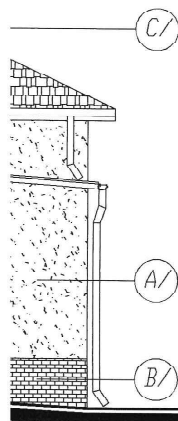
Elewacja północna (frontowa)
skala 1:100



Elewacja południowa
skala 1:100



Elewacja wschodnia
skala 1:100



Elewacja zachodnia
skala 1:100

STAROSTA SEPÓLNO-KRAJEŃSKI
ul. Kościuski 11
89-400 Sepólno KrajeŃskie

MATERIAŁY:		
SYMBOL NA RYS.	OPIS	
A/	TYNK CIENKOWARSTWOWY	
B/	PLYTKA KLINKIEROWA	
C/	BLACHODACHÓWKA	
D/	PAPA	

KOLORY:		
SYMBOL NA RYS.	NAZWA	SYMBOL
A/	BIAŁY	RAL 9010
B/	CZERWONY	-
C/	CZERWONY	RAL 3004
D/	CZARNY	-

UWAGI:

1. Stalarka zewnętrzna (okienna i drzwiowa) w kolorze białym.
2. Parapety zewnętrzne z blachy powlekanej w kolorze czerwonym.
3. Obróbki blacharskie z blachy powlekanej w kolorze czerwonym.
4. Rynny i rury spustowe z blachy powlekanej w kolorze czerwonym.

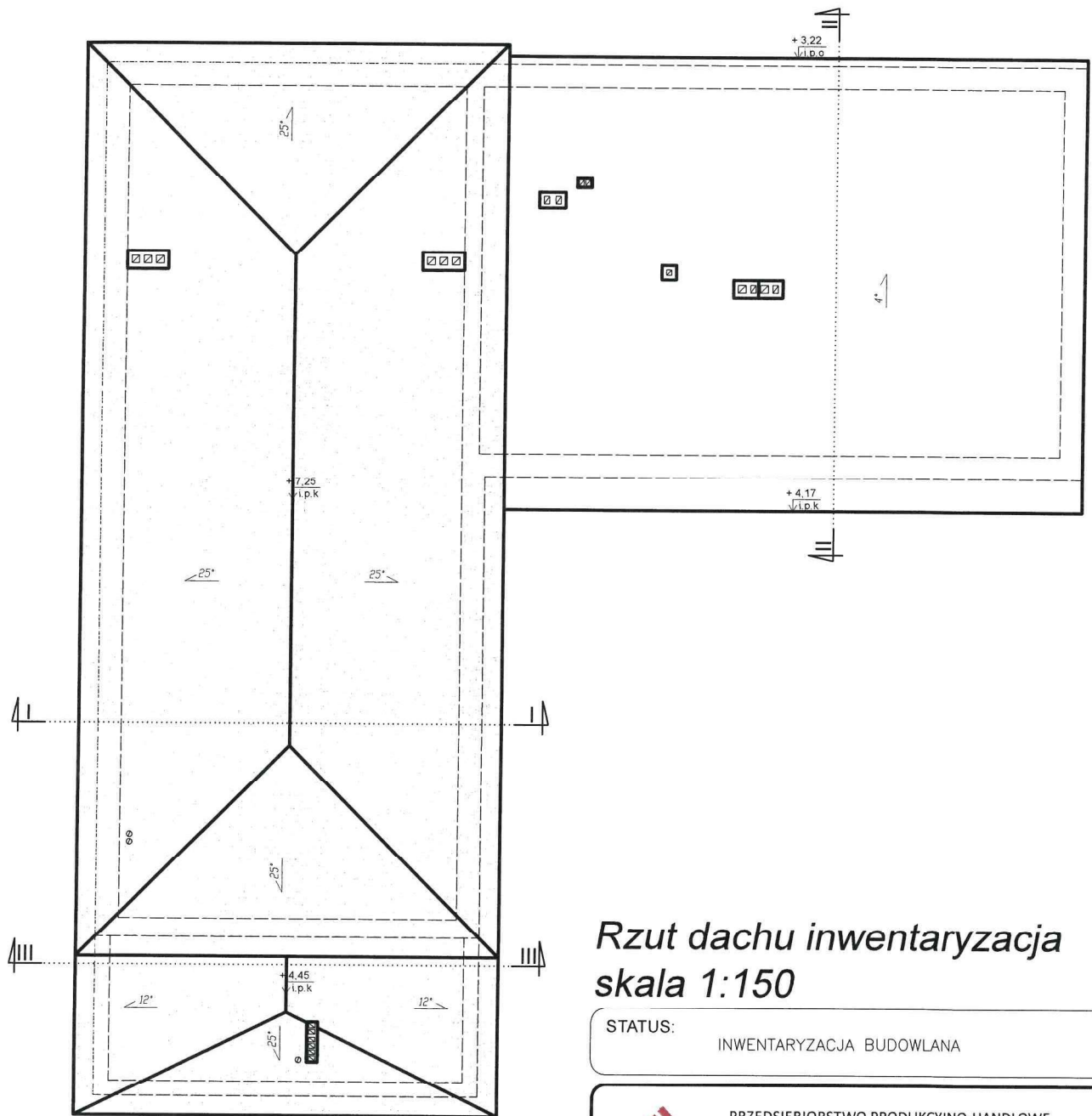
Elewacje inwentaryzacja
skala 1:100

STATUS: INWENTARYZACJA BUDOWLANA



PRZEDSIĘBIORSTWO PRODUKCYJNO-HANDLOWE
KRAJAN Sp. z o.o.
Wiśniewa 18
89-400 Sepólno KrajeŃskie
t. 052 388 10 10 email: pphkrajan@wp.pl
t.k. 502 483 721 www: www.pphkrajan.pl

INWESTOR:	GMINA SOŚNO UL. NOWA 1 89-412 SOŚNO		
OBIEKT:	BUDYNEK GMINNEGO DOMU KULTURY I GMINNEJ BIBLIOTEKI PUBLICZNEJ W SOŚNIE		
LOKALIZACJA:	SOŚNO, UJ I AI F.JA JANA PAWŁA II 1, DZ. NR 228/1		
TYTUŁ RYS.:	ELEWACJE INWENTARYZACJA		
PROJEKTANT KONSTRUKCYJNO-BUDOWLANY: mgr inż. Włodzisław Sienkiewicz Upr. Nr. KUP/109/PWOK/08	PROJEKTANT KONSTRUKCYJNO-BUDOWLANY: mgr inż. Gabriela Szwajca Upr. Nr. KUP/10049/PWBK/21	SKALA 1:100	NR. RYS. 61
NR. PROJ. 6/2021	DATA 06.2021		



Rzut dachu inwentaryzacja skala 1:150

STATUS:

INWENTARYZACJA BUDOWLANA



KRAJAN

PRZEDSIĘBIORSTWO PRODUKCYJNO-HANDLOWE
KRAJAN Sp. z o.o.
Wiśniewa 18
89-400 Sepólno Krajeńskie
t. 052 388 10 10 email: pphkrajan@wp.pl
t.k. 502 483 721 www: www.pphkrajan.pl

UWAGA:

1. Rzędne dachu podano w stosunku do poziomu $\pm 0,00$.

INWESTOR: GMINA SOŚNO
UL. NOWA 1
89-412 SOŚNO

OBIEKT: BUDYNEK GMINNEGO DOMU KULTURY I
GMINNEJ BIBLIOTEKI PUBLICZNEJ W SOŚNIE

LOKALIZACJA: SOŚNO, UL. ALEJA JANA PAWŁA II 1, DZ. NR
228/1

TYTUŁ RYS.: RZUT DACHU INWENTARYZACJA

PROJEKTANT KONSTRUKCYJNO-BUDOWLANY:
mgr inż. Wojciech Sienkiewicz
Upr. Nr KUP/0109/PWOK/08

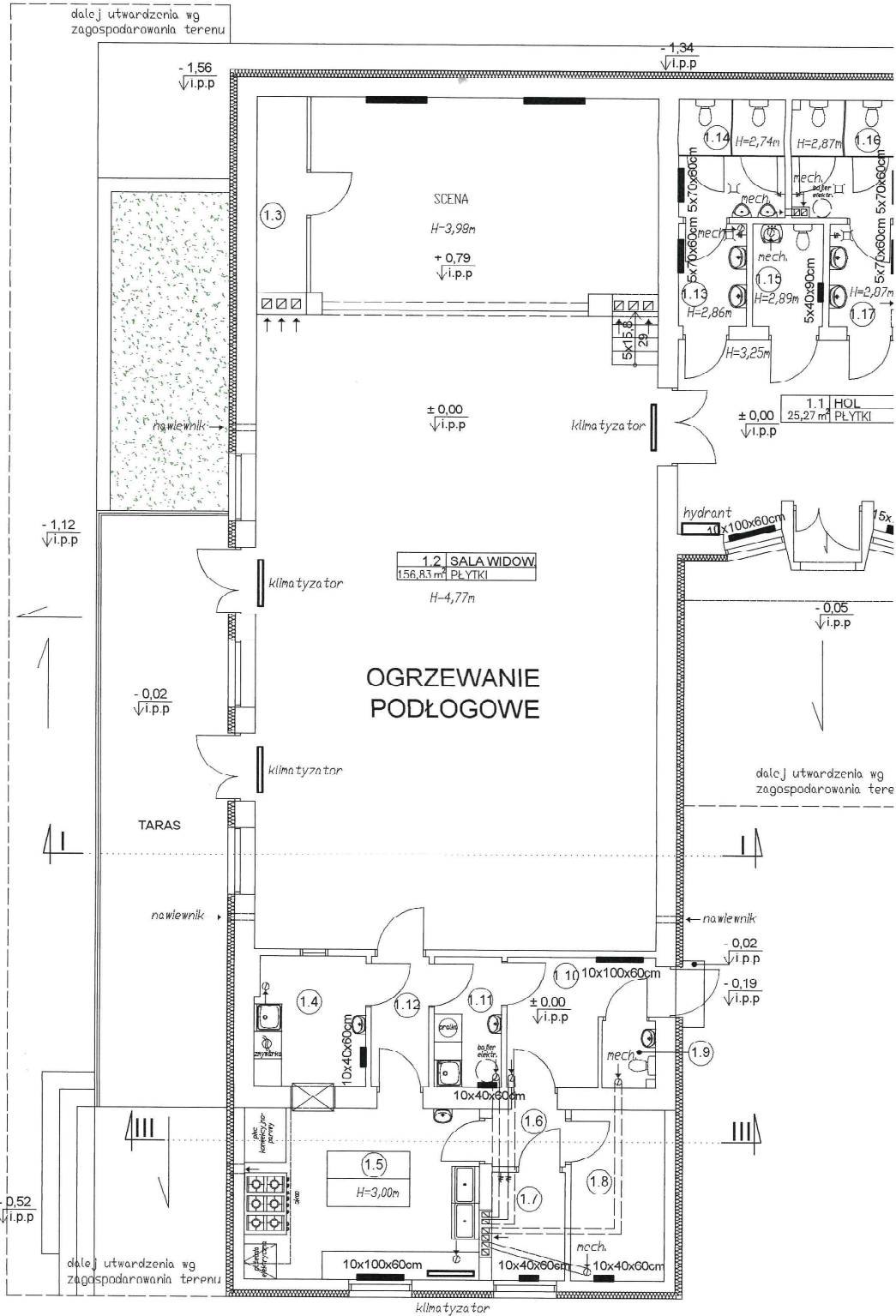
PROJEKTANT KONSTRUKCYJNO-BUDOWLANY:
mgr inż. Gabriela Szpojda
Upr. Nr KUP/0049/PWBKb/21

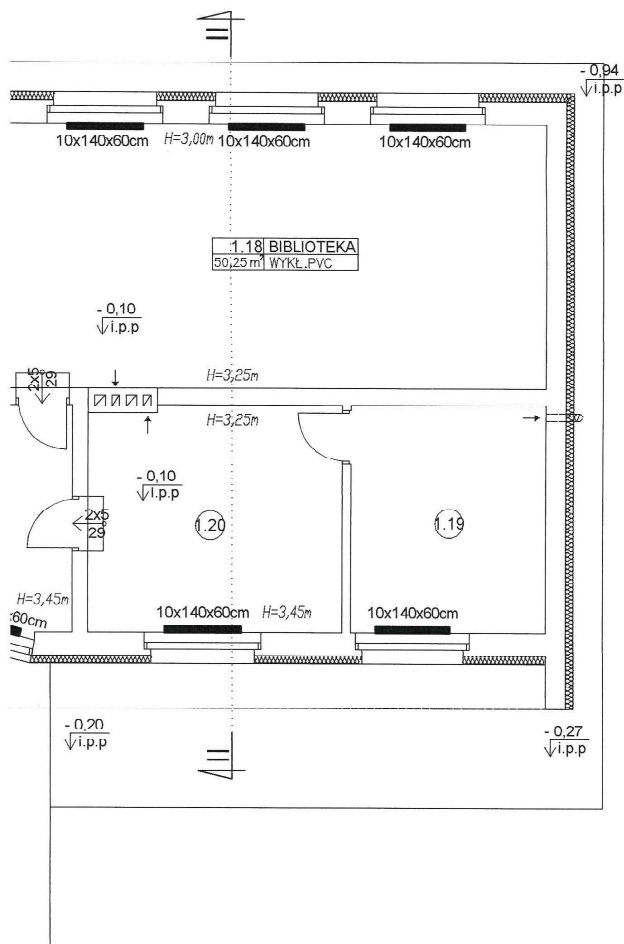
SKALA
1:150

NR. PROJ.
6/2021

NR. RYS.
71

DATA
06.2021





STAROSTA SEPOLŃSKI
 ul. Kościuszki 11 str 18
 89-400 Sepolno Krajeńskie

LEGENDA:

- istniejące grzejniki
- zawór ze złączką do węża

UWAGA:

1. Grzejniki opisano w następującej kolejności: grubość x długość x wysokość

Rzut parteru instalacje sanitarne inwentaryzacja skala 1:100

STATUS: INWENTARYZACJA BUDOWLANA

	PRZEDSIĘBIORSTWO PRODUKCYJNO-HANDLOWE KRAJAN Sp. z o.o. Wiśniewa 1B 89-400 Sepolno Krajeńskie t. 052 388 10 10 email: pphkraj@wp.pl k. 502 483 721 www: www.pphkraj.pl

INWESTOR: GMINA SOŚNO
UL. NOWA 1
69- 412 SOŚNO

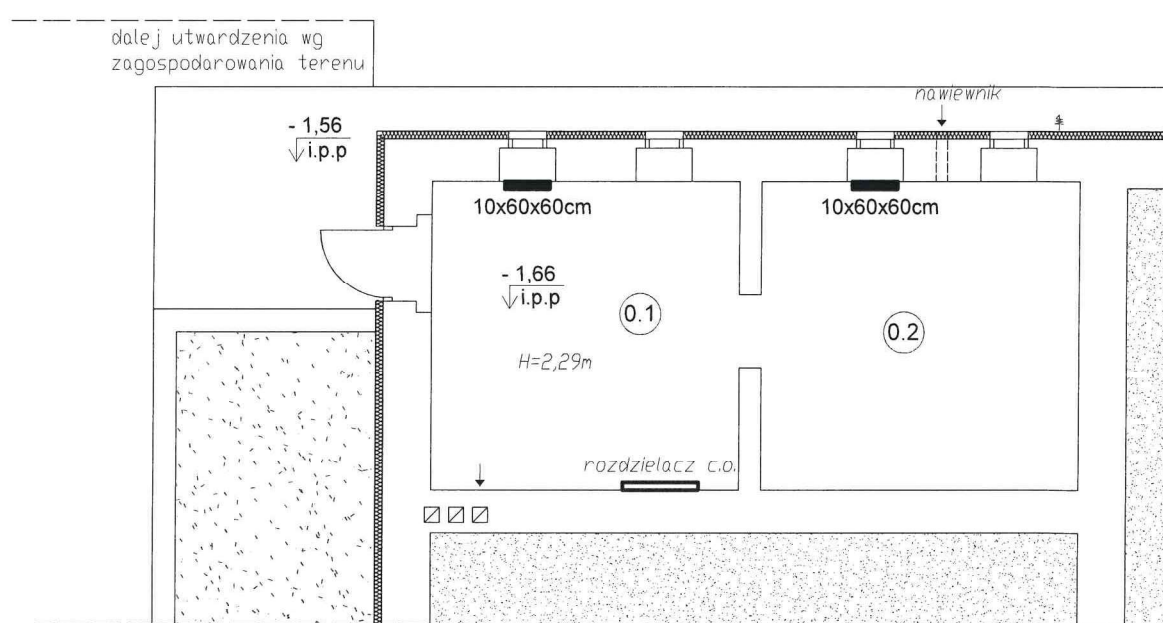
OBIEKT: BUDYNEK GMINNEGO DOMU KULTURY I
GMINNEJ BIBLIOTEKI PUBLICZNEJ W SOŚNIE

LOKALIZACJA: SOŚNO, UL. ALEJA JANA PAWŁA II 1, DZ. NR 228/1

TYTUŁ RYS.: RZUT PARTERU INSTALACJE SANITARNE
INWENTARYZACJA



PROJEKTANT KONSTRUKCYJNO-BUDOWLANY: mgr inż. Wojciech Sienkiewicz Upr.Nr. KUP/0108/PWOK/08	PROJEKTANT KONSTRUKCYJNO-BUDOWLANY: mgr inż. Gabriela Szopka Upr.Nr. KUP/0048/PWBK/21
--	---

SKALA 1:100	NR. PROJ. 6/2021	NR. RYS. 81	DATA 06.2021
----------------	---------------------	----------------	-----------------



**Rzut pomieszczeń pod sceną
 instalacje sanitarne
 inwentaryzacja
 skala 1:100**

LEGENDA:

-  - istniejące grzejniki
-  - zawór ze złączką do węża

UWAGA:

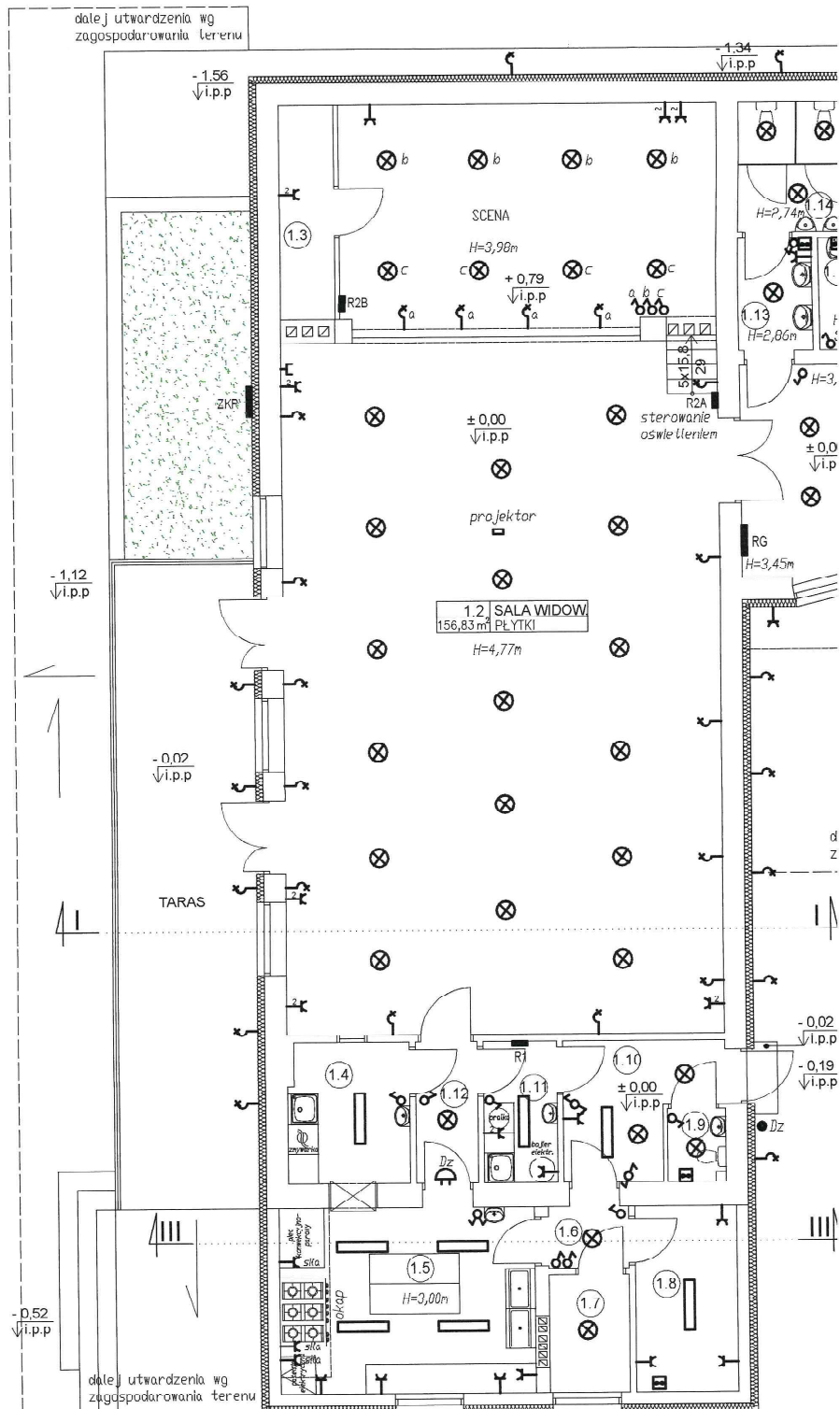
1. Grzejniki opisano w następującej kolejności:
 grubość x długość x wysokość

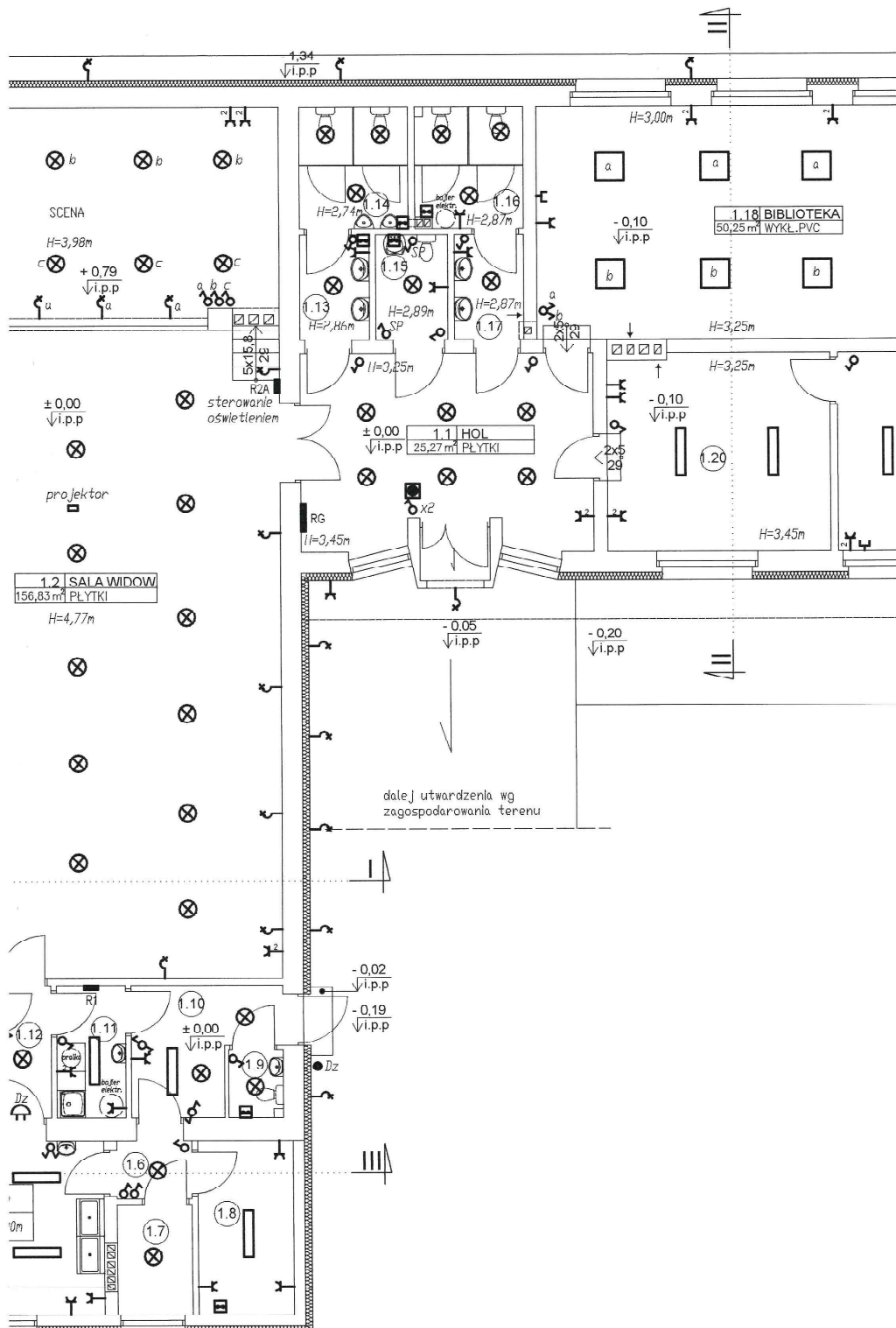
STATUS: INWENTARYZACJA BUDOWLANA



PRZEDSIĘBIORSTWO PRODUKCYJNO-HANDLOWE
 KRAJAN Sp. z o.o.
 Wiśniewa 18
 89-400 Sępólno Krajeńskie
 t. 052 388 10 10 email: pphkrajana@wp.pl
 t.k. 502 483 721 www: www.pphkrajana.pl

INWESTOR:	GMINA SOŚNO UL. NOWA 1 89-412 SOŚNO		
OBIEKT:	BUDYNEK GMINNEGO DOMU KULTURY I GMINNEJ BIBLIOTEKI PUBLICZNEJ W SOŚNIE		
LOKALIZACJA:	SOŚNO, UL. ALEJA JANA PAWŁA II 1, DZ. NR 228/1		
TYTUŁ RYS.:	RZUT POMIESZCZEŃ POD SCENĄ INSTALACJE SANITARNE INWENTARYZACJA		
PROJEKTANT KONSTRUKCYJNO-BUDOWLANY: mgr inż. Wojciech Sienkiewicz Upr.Nr KUP/0109/PWOK/08	PROJEKTANT KONSTRUKCYJNO-BUDOWLANY: mgr inż. Gabriela Szpajda Upr.Nr KUP/0049/PWBKb/21		
SKALA 1:100	NR. PROJ. 6/2021	NR. RYS. 91	DATA 06.2021





STAROSTA SĘPOLEŃSKI
ul. Kościuszki 11
89-400 Sępólno Krajeńskie

LEGENDA:

-  RG - istniejąca rozdzielnica główna
-  - istniejący wyłącznik prądu
-  - istniejące oprawy sufitowe
-  - istniejące oprawy ścienne
-  - istniejący łącznik jednobiegunowy,
-  - istniejący łącznik dwubiegunowy,
-  - istniejące gniazdo wtykowe pojedyncze
-  - istniejące gniazdo wtykowe podwójne
-  - istniejące gniazdo telefonartyczne
- a,b,c... - przynależność do łącznika
-  - wentylator mechaniczny
- SP - system przyziwowy

Rzut parteru instalacje
elektryczne inwentaryzacja
skala 1:100

STATUS: INWENTARYZACJA BUDOWLANA



PRZEDSIĘBIORSTWO PRODUKCYJNO HANDLOWE
KRAJAN Sp. z o.o.
Wiśniewa 1R
89-400 Sępólno Krajeńskie
t. 052 388 10 10 email: pphkraj@wp.pl
t.k. 502 483 721 www: www.pphkraj.pl

INWESTOR: GMINA SOŚNO
UL. NOWA 1
89-412 SOŚNO

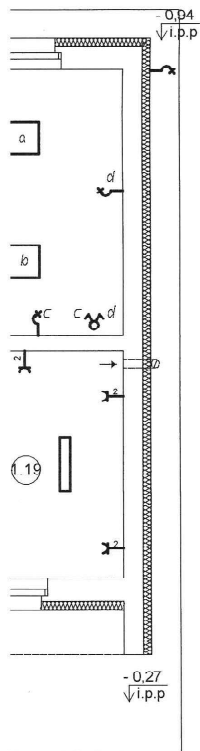
OBIEKT: BUDYNEK GMINNEGO DOMU KULTURY I
GMINNEJ BIBLIOTEKI PUBLICZNEJ W SOŚNIE

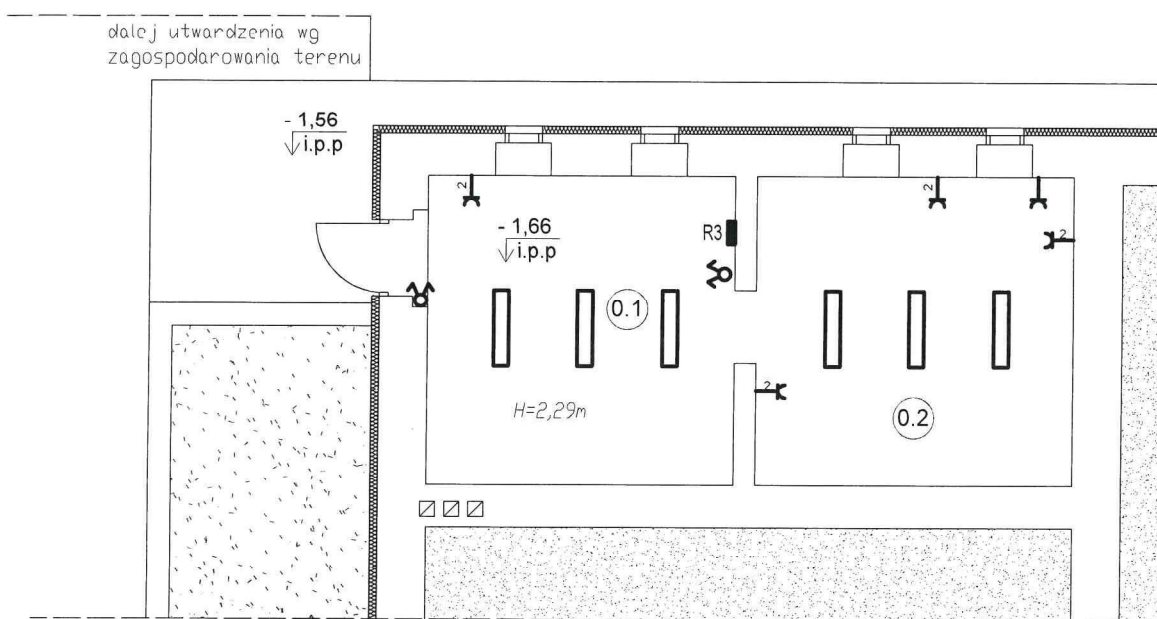
LOKALIZACJA: SOŚNO, UL. ALEJA JANA PAWŁA II 1, DZ. NR
228/1

TYTUŁ RYS.: RZUT PARTERU INSTALACJE ELEKTRYCZNE
INWENTARYZACJA

PROJEKTANT KONSTRUKCYJNO-BUDOWLANY mgr inż. Wojciech Stenkiewicz
Lp. Nr. KL/01105/PACK/015
PROJEKTANT KONSTRUKCYJNO-BUDOWLANY mgr inż. Gabriela Szpota
Lp. Nr. KL/01045/PACK/021

SKALA 1:100 NR. PROJ. 6/2021 NR. RYS. 101 DATA 06.2021





**Rzut pomieszczeń pod sceną
instalacje elektryczne
inventaryzacja
skala 1:100**

LEGENDA:

- RG - istniejąca rozdzielnica główna
- istniejący wyłącznik prądu
- istniejące oprawy sufitowe
- istniejące oprawy ściennie
- istniejący łącznik jednobiegunowy,
- istniejący łącznik dwubiegunowy,
- istniejące gniazdo wtykowe pojedyncze
- istniejące gniazdo wtykowe podwójne
- istniejące gniazdo telefoniczne
- a,b,c... - przynależność do łącznika

STATUS:

INWENTARYZACJA BUDOWLANA



PRZEDSIĘBIORSTWO PRODUKCYJNO-HANDLOWE
KRAJAN Sp. z o.o.
Wiśniewa 18
89-400 Sępólno Krajeńskie
t. 052 388 10 10 email: pphkrajan@wp.pl
t.k. 502 483 721 www: www.pphkrajan.pl

INWESTOR: GMINA SOŚNO
UL. NOWA 1
89- 412 SOŚNO

OBIEKT: BUDYNEK GMINNEGO DOMU KULTURY I
GMINNEJ BIBLIOTEKI PUBLICZNEJ W SOŚNIE

LOKALIZACJA: SOŚNO, UL. ALEJA JANA PAWŁA II 1, DZ. NR
228/1

TYTUŁ RYS.: RZUT POMIESZCZEŃ POD SCENĄ INSTALACJE
ELEKTRYCZNE INWENTARYZACJA

PROJEKTANT KONSTRUKCYJNO-BUDOWLANY:
mgr inż. Wojciech Sienkiewicz
Upr.Nr KUP/0109/PWOK/08

PROJEKTANT KONSTRUKCYJNO-BUDOWLANY:
mgr inż. Gabriela Szpojda
Upr.Nr KUP/0049/PWBKb/21

SKALA
1:100

NR. PROJ.
6/2021

NR. RYS.
111

DATA:
06.2021