

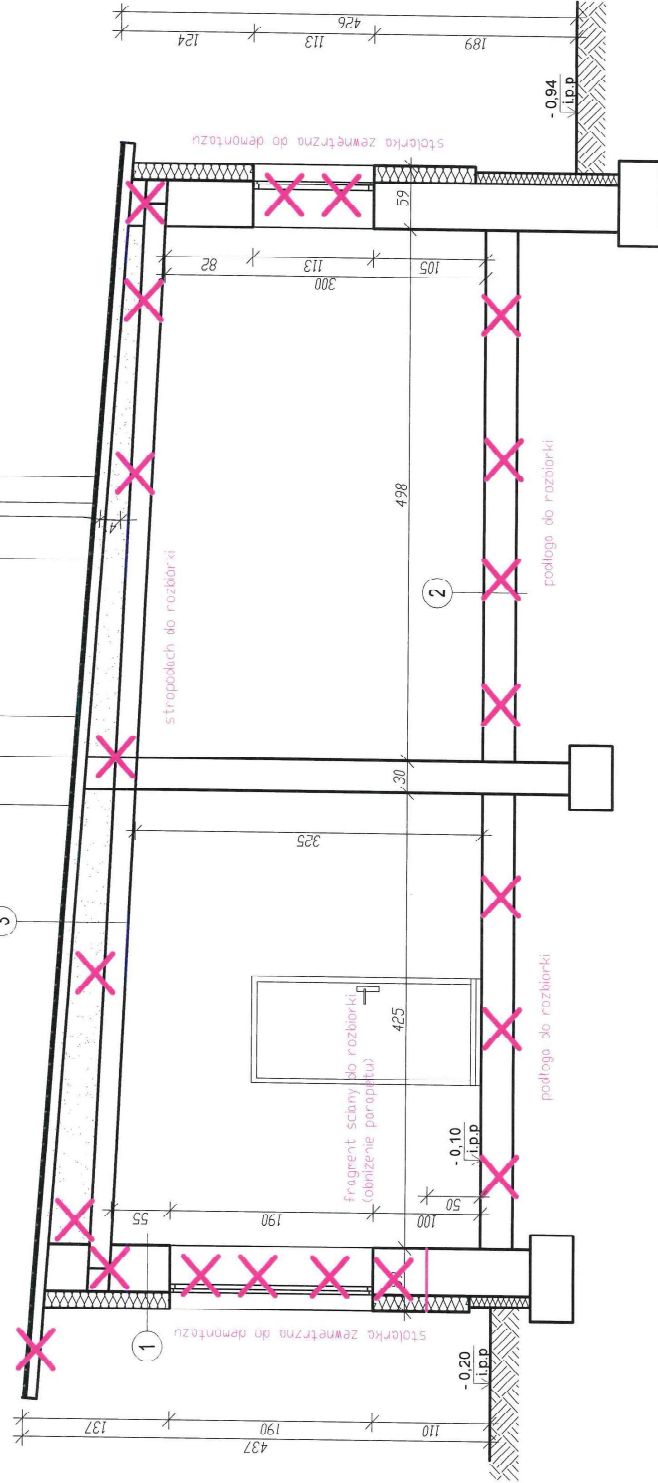


P.P.H. KRAJAN SP. Z O.O.
Wiśniewa 18
89-400 Sępólno Krajeńskie
tel. kom. 502 483 721
e-mail: pphkrajana@wp.pl

TEMAT: PROJEKT TECHNICZNY ARCHITEKTONICZNO-KONSTRUKCYJNY „PRZEBUDOWA, ROZBUDOWA I NADBUDOWA BUDYNKU GMINNEGO DOMU KULTURY I GMINNEJ BIBLIOTEKI PUBLICZNEJ W SOŚNIE”, SOSNO AL. JANA PAWŁA II 1, DZ. NR 228/1 I 228/4, OBRĘB 0012 SOŚNO, JEDN. EWID. 041303_2 SOŚNO

Str. 116

III. CZĘŚĆ RYSUNKOWA



LEGENDA:
 ✕ - elementy do rozbiórki

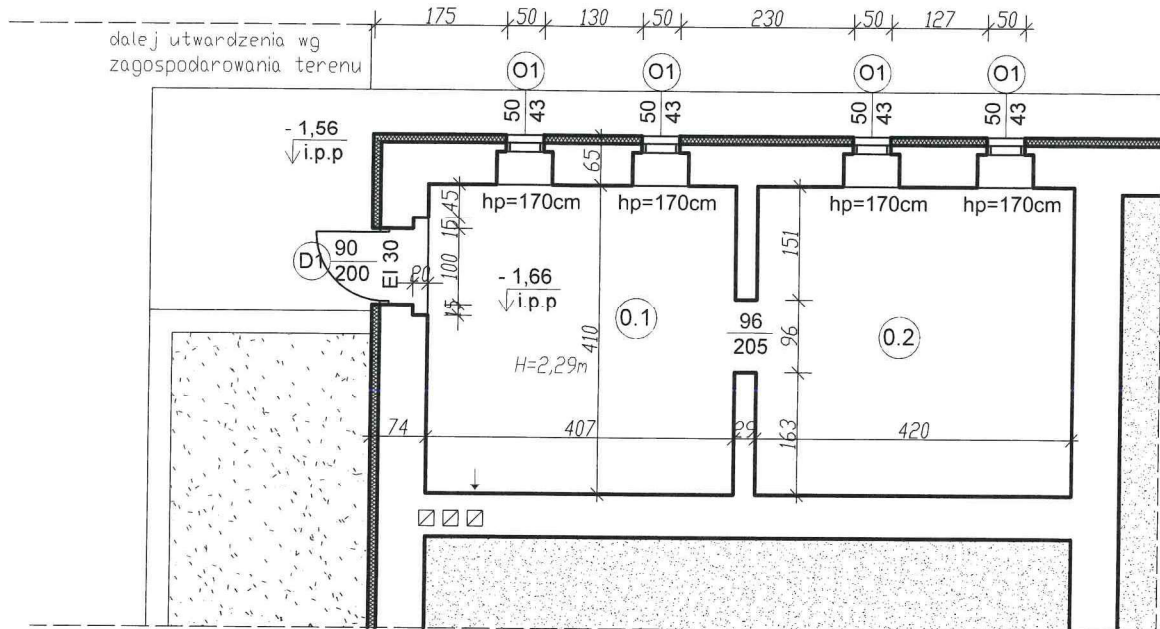
Przekrój II-II elementy do rozbiórki skala 1:50

STATUS: PROJEKT TECHNICZNY (WYKONAWCZY)

KRAJAN
 PRZEDSIĘBIORSTWO PRODUKCYJNO-HANDLOWE
 Widnieńska 18
 89-400 Szepiłno Kojańskie
 tel. 502 483 72
 e-mail: biuro@krajansp.pl
 www: www.krajansp.pl

INWESTOR:	GMINA SOŚNO UL. NOWA 1 89-412 SOŚNO
NAZWA	PRZEBUDOWA, ROZBUDOWA I NADBUDOWA BUDYNKU GMINNEGO DOMU KULTURY I
INWESTYCUJ:	GMINNEJ BIBLIOTEKI PUBLICZNEJ W SOŚNIE
LOKALIZACJA:	SOŚNO, ALEJA JANA PAWŁA II NR 1, DZ. NR 228/11 228/4
TYTUL RYS.:	PRZEKRÓJ II-II ELEMENTY DO ROZBIÓRKI
PRZEKŁAD ARCHITECTURA:	mgr inż. Gabriela Szepiła
PROJEKTANT KONSTRUKCYJNO-BUDOWLANY:	mgr inż. Włodzisław Sienkiewicz
SKALA:	1:50
NR. PROJ.:	16/2021
NR. RYS.:	Z1
DATA:	12.2021

1	ściana nożeniowa	0,5 tynk cienkowarstwowy
		0,5 klej-siarka
		15,0 styropian
		2,0 tynk cementowo-wapienny
		30,0 cegła ceramiczna
		2,0 tynk cementowo-wapienny
		1,0 warstwa wyrównawcza tynku
2	podłoga	wykładzina P/C
		deska
		legar drewniany / pustka powietrzna
		izolacja przeciwwilgociowa
		stłpek z cegieł / pustka powietrzna
		grunt
3	stropodach	papka
		10,0 płyta korytkowa
		20,0-42,0 belena
		0,02 izolacja przeciwwilgociowa
		18,0 strop żelbetowy
		2,0 tynk cementowo-wapienny



Rzut pomieszczeń pod sceną skala 1:100

STATUS: PROJEKT TECHNICZNY (WYKONAWCZY)



KRAJAN

PRZEDSIĘBIORSTWO PRODUKCYJNO-HANDLOWE
KRAJAN Sp. z o.o.
Wiśniewa 18
89-400 Sępólno Krajeńskie
tel.: 502 483 721
email: pphkrajan@wp.pl
www: www.pphkrajan.pl

INWESTOR: GMINA SOŚNO
UL. NOWA 1
89-412 SOŚNO

NAZWA PRZEBUDOWA, ROZBUDOWA I NADBUDOWA
INWESTYCJI: BUDYNKU GMINNEGO DOMU KULTURY I
GMINNEJ BIBLIOTEKI PUBLICZNEJ W SOŚNIE

LOKALIZACJA: SOŚNO, ALEJA JANA PAWŁA II NR 1,
DZ. NR 228/1 I 228/4

TYTUŁ RYS.: RZUT POMIESZCZEŃ POD SCENĄ

PROJEKTANT ARCHITEKTURA:
mgr inż. arch. Lesław Gajda
Upr.Nr UAN/8346/33/88

SPRAWDZAJĄCY ARCHITEKTURA:
mgr inż. arch. Piotr Adamowski
Upr.Nr PO/KK/227/2008

PROJEKTANT KONSTRUKCYJNO-BUDOWLANY:
mgr inż. Gabriela Szpojda
Upr.Nr KUP/0049/PWBkb/21

SPRAWDZAJĄCY KONSTRUKCYJNO-BUDOWLANY:
mgr inż. Wojciech Sienkiewicz
Upr.Nr KUP/0109/PWOK/08

SKALA
1:100

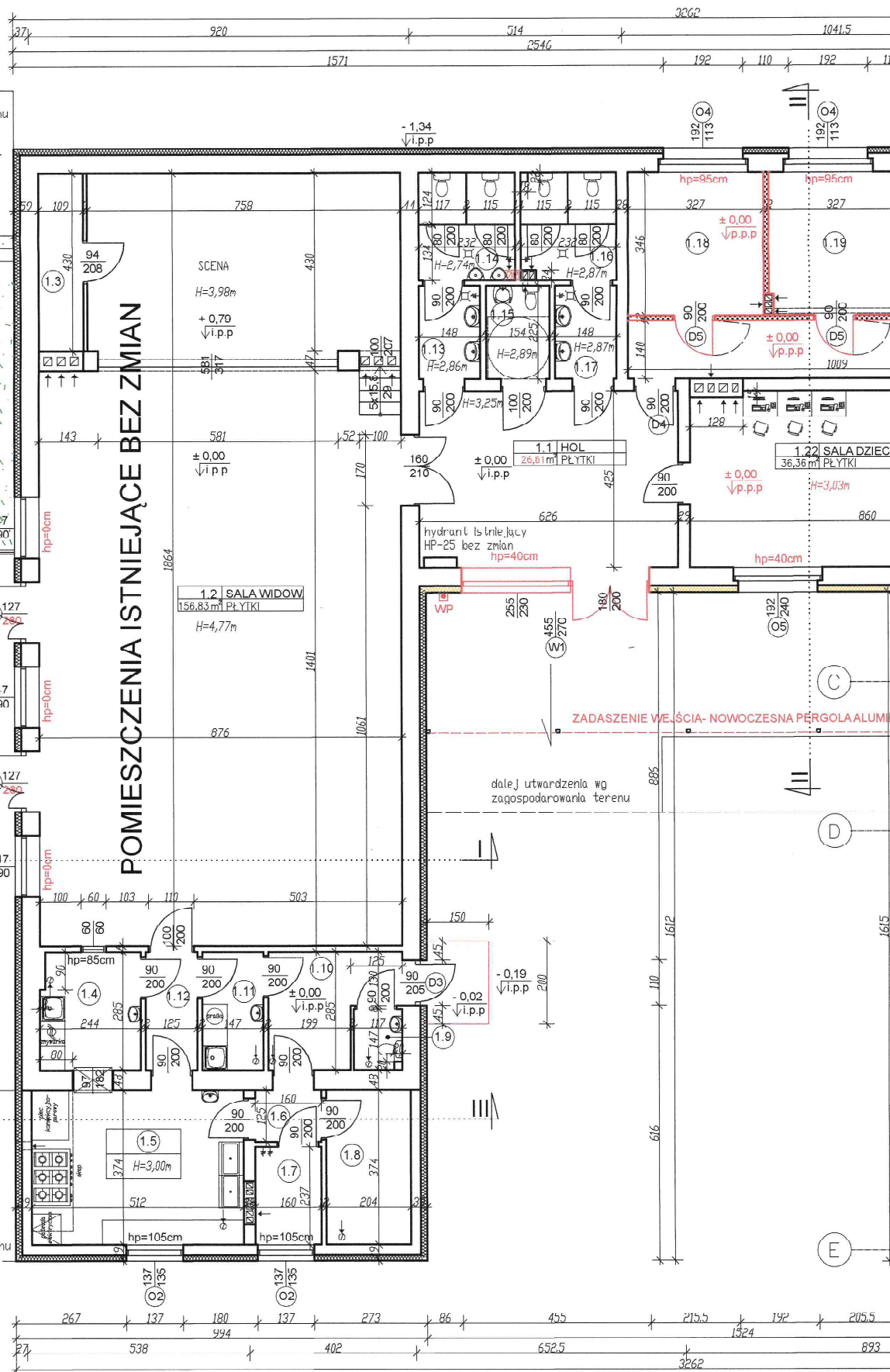
NR. PROJ.
6/2021

NR. RYS.
3T

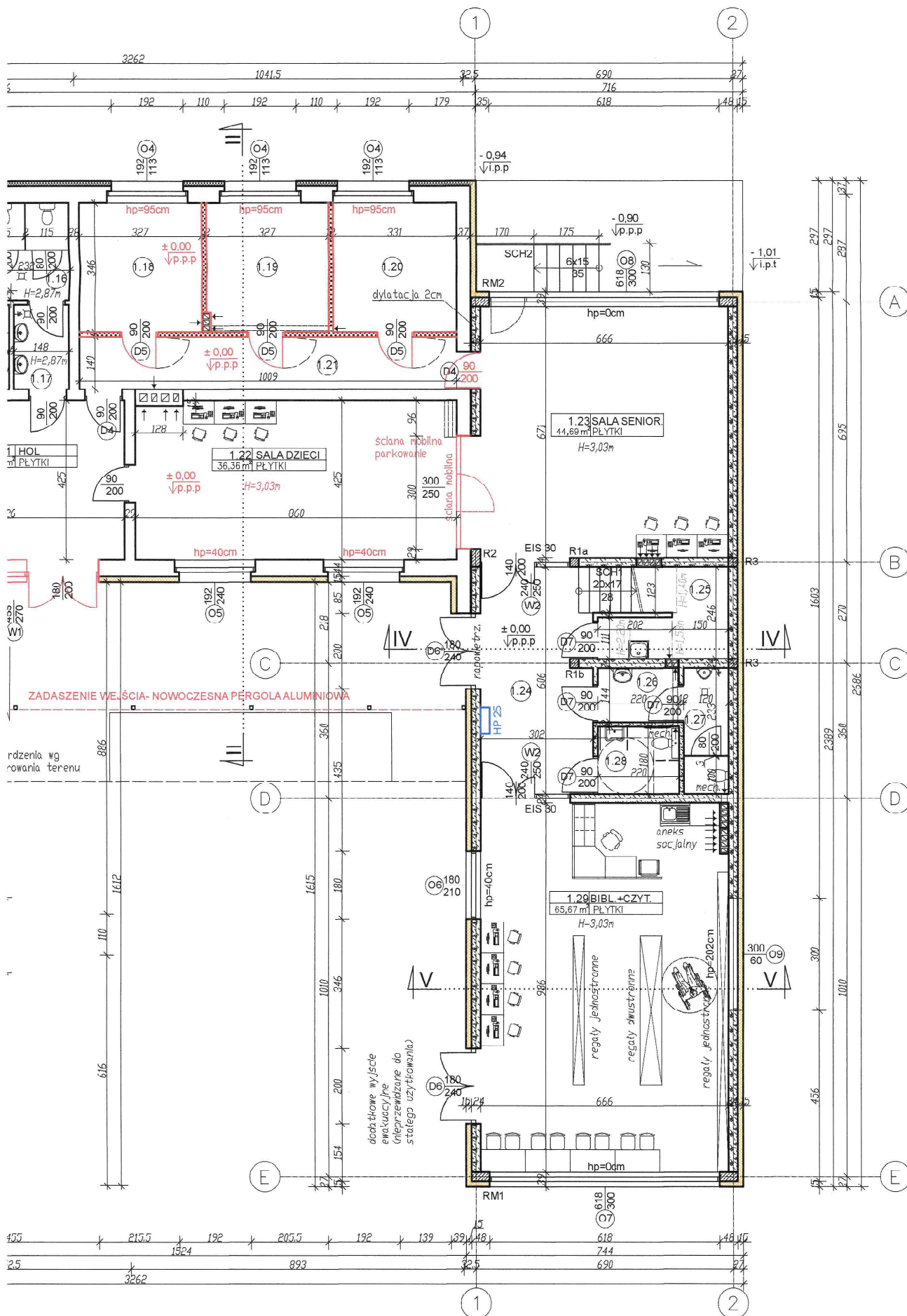
12.2021

UWAGA:

1. Powierzchnie pomieszczeń obliczone zgodnie z Dz. U.
z 2020r., poz. 1609, z późn. zm.



POMIESZCZENIA ISTNIEJĄCE BEZ ZMIAN



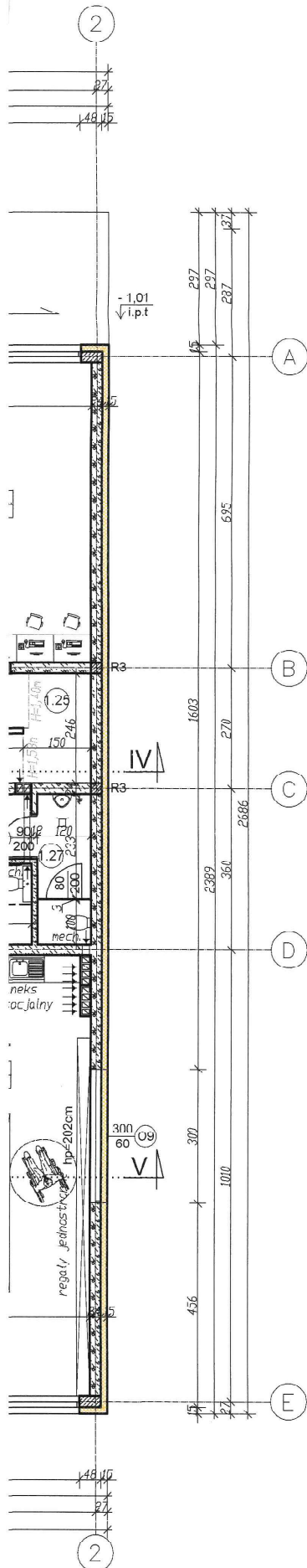
BILANS POWI

PARTER

NR POM.	NAZWA POMIESZCZENIA
BUDYNEK ISTNIEJĄCY	
1.1	Hol
1.2	Sala widowiskowa
1.3	Magazyn
1.4	Zmywalnia
1.5	Wydawnia (z cateringu)
1.6	Korytarz
1.7	Pomieszczenie socjalne
1.8	Magazyn -chłodnia
1.9	WC personelu kuchni
1.10	Korytarz /komora przyjęć
1.11	Pomieszczenie gospodarcze
1.12	Korytarz
1.13	Przedsionek
1.14	WC męskie
1.15	WC niepełnosprawni
1.16	WC damskie
1.17	Przedsionek
1.18	Biuro
1.19	Biuro
1.20	Biuro
1.21	Korytarz
1.22	Sala dla dzieci
BUDYNEK ISTNIEJĄCY RAZEM	
ROZBUDOWA	
1.23	Sala dla seniorów
1.24	Hol
1.25	Pomieszczenie porządkowe
1.26	Przedsionek
1.27	WC męskie
1.28	WC damskie/niepełnosprawni
1.29	Biblioteka + czytelnia
ROZBUDOWA RAZEM	
OGÓŁEM SUMA POWIERZCHNI	

UWAGA:
1. Powierzchnie pomieszczeń o z 2020r., poz. 1609, z późn. zm

Parter - powierzchnia podłogi	
wysokość	<140cm
powierzchnia [m²]	2,84



BILANS POWIERZCHNI				
PARTER				
NR POM.	NAZWA POMIESZCZENIA	RODZAJ POSADZKI	POW. UZYTK.	POW. PODL.
BUDYNEK ISTNIEJĄCY				
1.1	Hol	PLYTKI CERAM.	26,61	26,61
1.2	Sala widowiskowa	PLYTKI CERAM.	156,83	156,83
1.3	Magazyn	WYTKL. PVC	4,69	4,69
1.4	Zmywalnia	PLYTKI CERAM.	6,84	6,84
1.5	Wydawalnia (z cateringu)	PLYTKI CERAM.	19,15	19,15
1.6	Korytarz	PLYTKI CERAM.	2,00	2,00
1.7	Pomieszczenie socjalne	PLYTKI CERAM.	3,79	3,79
1.8	Magazyn - chłodnia	PLYTKI CERAM.	7,63	7,63
1.9	WC personelu kuchni	PLYTKI CERAM.	1,68	1,68
1.10	Korytarz /komora przyjęć	PLYTKI CERAM.	7,30	7,30
1.11	Pomieszczenie gospodarcze	PLYTKI CERAM.	4,19	4,19
1.12	Korytarz	PLYTKI CERAM.	3,56	3,56
1.13	Przedsiónek	PLYTKI CERAM.	3,33	3,33
1.14	WC męskie	PLYTKI CERAM.	5,96	5,96
1.15	WC niepełnosprawni	PLYTKI CERAM.	3,47	3,47
1.16	WC damskie	PLYTKI CERAM.	5,83	5,83
1.17	Przedsiónek	PLYTKI CERAM.	3,33	3,33
1.18	Biuro	PLYTKI CERAM.	11,31	11,31
1.19	Biuro	PLYTKI CERAM.	11,31	11,31
1.20	Biuro	PLYTKI CERAM.	11,45	11,45
1.21	Korytarz	PLYTKI CERAM.	14,13	14,13
1.22	Sala dla dzieci	PLYTKI CERAM.	36,36	36,36
BUDYNEK ISTNIEJĄCY RAZEM			350,75	350,75
ROZBUDOWA				
1.23	Sala dla seniorów	PLYTKI CERAM.	44,69	44,69
1.24	Hol	PLYTKI CERAM.	18,11	18,11
1.25	Pomieszczenie porządkowe	PLYTKI CERAM.	3,38	8,63
1.26	Przedsiónek	PLYTKI CERAM.	3,17	3,17
1.27	WC męskie	PLYTKI CERAM.	4,00	4,00
1.28	WC damskie/niepełnosprawni	PLYTKI CERAM.	3,96	3,96
1.29	Biblioteka i czytelnia	PLYTKI CERAM.	65,07	65,07
ROZBUDOWA RAZEM			142,98	148,23
OGÓLEM SUMA POWIERZCHNI			493,73	498,98

UWAGA:

1. Powierzchnie pomieszczeń ubliczone zgodnie z Dz. U. z 2020r., poz. 1609, z późn. zn.

Parter - powierzchnia podłogi

wysokość	<140cm	140-220cm	>220cm
powierzchnia [m ²]	2,84	4,82	131,49

LEGENDA:

- ściany istniejące
- projektowane ściany nośne gr.24cm z betonu komórkowego
- projektowane ściany działowe gr.12cm z betonu komórkowego
- projektowane ściany gipsowo-kartonowe gr.12,5cm
- projektowana nowa stolarka (zgodnie z zestawieniem stolarki)
- istniejące ocieplenie za pomocą styropianu
- projektowane ocieplenie za pomocą styropianu gr.15cm, λ= 0,031 W/mK
- projektowany przeciwpożarowy wyłącznik prądu
- projektowany hydrant wewnętrzny

UWAGA:

1. Projektowane ściany nośne z betonu komórkowego gr.24cm, odm. G00.
2. Projektowane ściany działowe z betonu komórkowego gr.12cm, odm. 600 oraz z płyt gipsowo-kartonowych.
3. Projektowane okna i drzwi zewnętrzne PVC. Szczegóły zgodnie z zestawieniem stolarki.
4. Ściany zewnętrzne ocieplić styropianem gr. 15cm, o λ= 0,031 W/mK.
5. Podane na rysunku wymiary drzwi dotyczą wymiarów skrzydła drzwiowego tzn. np. dla drzwi o wymiarze 90/200cm otwór w ścianie w stanie surowym wynosi 100/205cm.
6. Dla okien podano wymiar zewnętrzny ościeży, tj. wymiar otworu w ścianie w stanie surowym.
7. Kółkiem czerwonym oznaczono projektowane zmiany w budynku istniejącym.

Rzut parteru
skala 1:100

STATUS: PROJEKT TECHNICZNY (WYKONAWCZY)

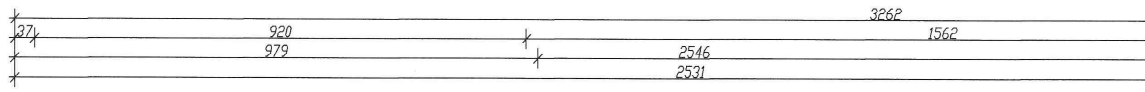


PRZEDSIĘBIORSTWO PRODUKCYJNO-HANDLOWE
KRAJAN Sp. z o.o.
Widniewa 18
89-400 Sępólno Krajeńskie
tel.: 502 483 721
email: pphkrajana@wp.pl
www: www.pphkrajana.pl

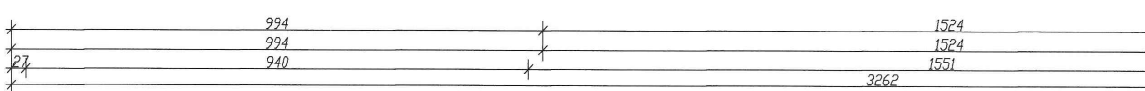
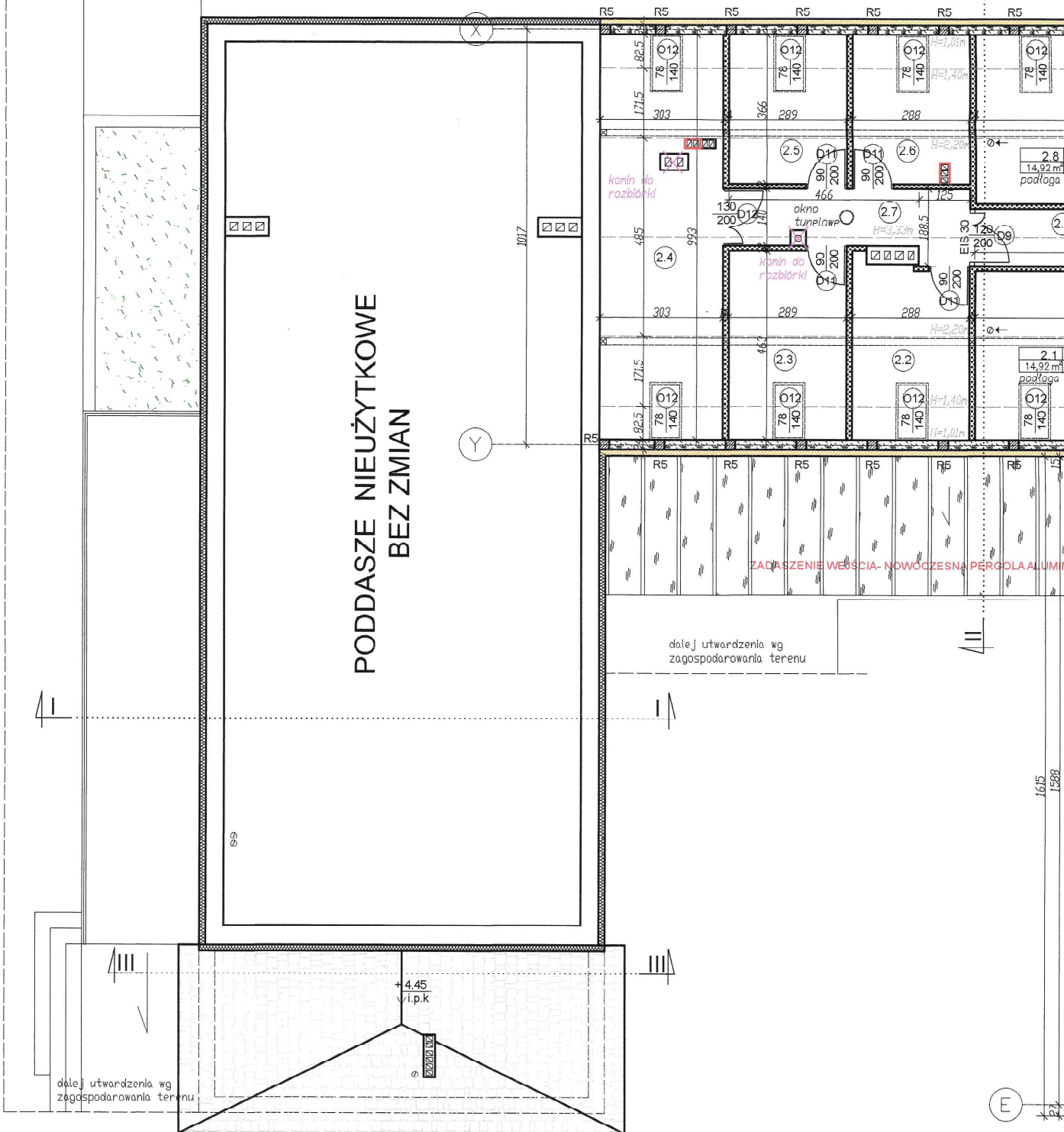
INWESTOR: GMINA SOŚNO
UL. NOWA 1
89-412 SOŚNONAZWA PRZEBUDOWA, ROZBUDOWA I NADBUDOWA
INWESTYCJI: BUDYNKU GMINNEGO DOMU KULTURY I
GMINNEJ BIBLIOTEKI PUBLICZNEJ W SOŚNIELOKALIZACJA: GOŚNO, ALEJA JANA PAWŁA II NR 1,
DZ. NR 228/1 I 228/4

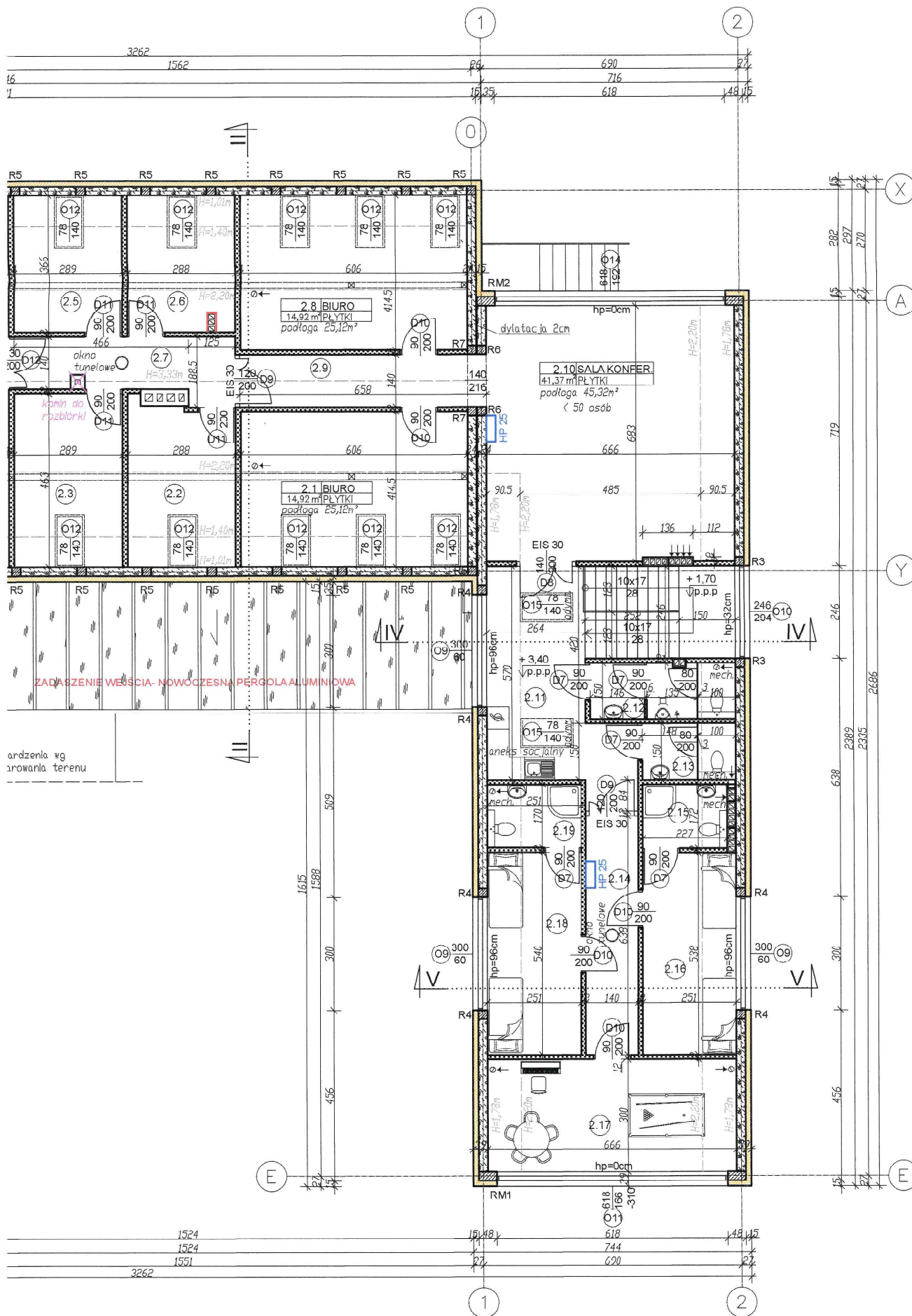
TYTUŁ RYS.: RZUT PARTERU

PROJEKTANT ARCHITECTURA:
mgr inż. arch. Lesław Gajda
Upr. Nr UAN/6346/33/06SPRAWDZAJĄCY ARCHITECTURA:
mgr inż. arch. Piotr Adamowski
Upr. Nr PU/KK/22/120/08PROJEKTANT KONSTRUKCYJNO-BUDOWLANY:
mgr inż. Gabriela Szajda
Upr. Nr KUP/0049/PW/Bk/21SPRAWDZAJĄCY KONSTRUKCYJNO-BUDOWLANY:
mgr inż. Wojciech Sienkiewicz
Upr. Nr KUP/0109/PWOK/03SKALA
1:100NR. PROJ.
G/2021NR. RYS.
4TDATA
12.2021



dalej utwardzenia wg zagospodarowania terenu





BILANS POWI
PODDASZE

NR POM.	NAZWA POMIESZCZENIA
NADBUDOWA BUDYNKU ISTNIEJĄCE	
2.1	Biuro
2.2	Pomieszczenie gospodarcze
2.3	Pomieszczenie gospodarcze
2.4	Pomieszczenie gospodarcze
2.5	Pomieszczenie gospodarcze
2.6	Pomieszczenie gospodarcze
2.7	Korytarz
2.8	Biuro
2.9	Korytarz

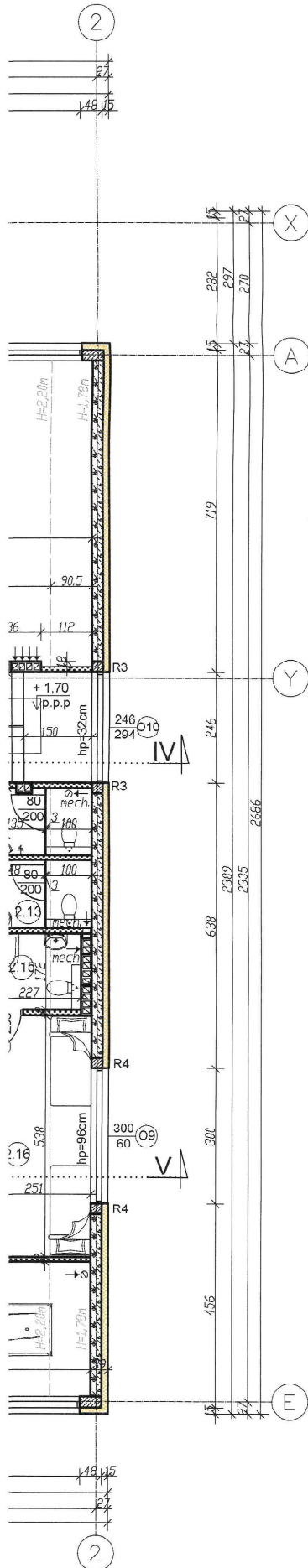
NADBUDOWA BUDYNKU ISTNIEJĄCE

ROZBUDOWA	
2.10	Sala konferencyjna
2.11	Korytarz
2.12	WC męskie
2.13	WC damskie
2.14	Korytarz
2.15	Łazienka
2.16	Pokój odpoczynku
2.17	Pokój rekreacyjny
2.18	Pokój odpoczynku
2.19	Łazienka

ROZBUDOWA RAZEM
OGÓŁEM SUMA POWIERZCHINI

UWAGA:
1. Powierzchnie pomieszczeń o z 2020r., poz. 1609. z późn. zm

Poddasze – powierzchnia podłóg	
wysokość	<140cm
powierzchnia [m ²]	24,52



BILANS POWIERZCHNI				
PODDASZE				
NR POM	NAZWA POMIESZCZENIA	RODZAJ POSADZKI	POW. UŻYTK.	POW. PODŁ.
NADBUDOWA BUDYNKU ISTNIEJĄCEGO				
2.1	Biuro	PLYTKI CERAM.	14,92	25,12
2.2	Pomieszczenie gospodarcze	PLYTKI CERAM.	7,43	12,29
2.3	Pomieszczenie gospodarcze	PLYTKI CERAM.	8,53	13,38
2.4	Pomieszczenie gospodarcze	PLYTKI CERAM.	19,53	29,73
2.5	Pomieszczenie gospodarcze	PLYTKI CERAM.	5,72	10,58
2.6	Pomieszczenie gospodarcze	PLYTKI CERAM.	5,57	10,42
2.7	Korytarz	PLYTKI CERAM.	8,74	8,74
2.8	Biuro	PLYTKI CERAM.	14,92	25,12
2.9	Korytarz	PLYTKI CERAM.	9,21	9,12
NADBUDOWA BUDYNKU ISTNIEJĄCEGO RAZEM			94,54	144,50
ROZBUDOWA				
2.10	Sala konferencyjna	PLYTKI CERAM.	41,37	45,32
2.11	Korytarz	PLYTKI CERAM.	25,75	28,70
2.12	WC męskie	PLYTKI CERAM.	5,03	5,68
2.13	WC damskie	PLYTKI CERAM.	3,08	3,72
2.14	Korytarz	PLYTKI CERAM.	8,93	8,93
2.15	Łazienka	PLYTKI CERAM.	5,57	5,90
2.16	Pokój odpoczynku	PLYTKI CERAM.	11,19	13,50
2.17	Pokój rekreacyjny	PLYTKI CERAM.	17,40	19,98
2.18	Pokój odpoczynku	PLYTKI CERAM.	11,23	13,55
2.19	Łazienka	PLYTKI CERAM.	3,54	4,27
ROZBUDOWA RAZEM			130,89	147,05
OGÓŁEM SUMA POWIERZCHNI			225,43	291,55

UWAGA:
1. Powierzchnie pomieszczeń obliczone zgodnie z Ilz. U. z 2020r., poz. 1609. z późn. zm.

Poddasze – powierzchnia podłogi			
wysokość	<140cm	140–220cm	>220cm
powierzchnia [m ²]	24,52	83,30	183,73

LEGENDA:

- ściany istniejące
- projektowane ściany nośne gr.24cm z betonu komórkowego
- projektowane ściany działowe gr.12cm z betonu komórkowego
- projektowane ściany gipsowo-kartonowe gr.12,5cm
- projektowana nowa stolarka (zgodnie z zestawieniem stolarki)
- istniejące ocieplenie za pomocą styropianu
- projektowane ocieplenie za pomocą styropianu gr.15cm, λ= 0,031 W/mK
- projektowany przeciwpożarowy wyłazcznik prądu
- projektowany hydrant wewnętrzny

UWAGA:

1. Projektowane ściany nośne z betonu komórkowego gr.24cm, odm. 600.
2. Projektowane ściany działowe z płyt gipsowo-kartonowych gr.12,5cm.
3. Projektowane okna i drzwi zewnętrzne PVC. Szczegóły zgodnie z zestawieniem stolarki.
4. Ściany zewnętrzne ocieplić styropianem gr. 15cm, o λ= 0,031 W/mK.
5. Podane na rysunku wymiary drzwi dotyczą wymiarów skrzydła drzwiowego tzn. np. dla drzwi o wymiarze 90/200cm otwór w ścianie w stanie surowym wyniesi 100/205cm.
6. Dla odcen podano wymiar zewnętrzny osłazy, tj. wymiar otworu w ścianie w stanie surowym.

Rzut poddasza
skala 1:100

STATUS: PROJEKT TECHNICZNY (WYKONAWCZY)



PRZEDSIĘBIORSTWO PRODUKCYJNO-HANDLOWE
KRAJAN Sp. z o.o.
Włocława 18
89-400 Sepólno Krajeńskie
tel.: 502 483 721
email: pphkrajana@wp.pl
www: www.pphkrajana.pl

INWESTOR: GMINA SOŚNO
UL. NOWA 1
89-412 SOŚNONAZWA PRZEBUDOWA, ROZBUDOWA I NADBUDOWA
INWESTYCJI: BUDYNKU GMINNEGO DOMU KULTURY I
GMINNEJ BIBLIOTEKI PUBLICZNEJ W SOŚNIELOKALIZACJA: SOŚNO, ALEJA JANA PAWŁA II NR 1,
DZ. NR 228/1 I 228/4

TYTUŁ RYS.: RZUT PODDASZA

PROJEKTANT ARCHITEKTURA: mgr inż. arch. Lesław Gajda Upr. Nr. LAN6340/3/08	SPRAWDZAJĄCY ARCHITEKTURA: mgr inż. arch. Piotr Adamowski Upr. Nr. POKN/227/2008		
PROJEKTANT KONSTRUKCYJNO-BUDOWLANY: mgr inż. Gabriela Srogiła Upr. Nr. KUP/0048/PWBKb/21	SPRAWDZAJĄCY KONSTRUKCYJNO-BUDOWLANY: mgr inż. Wojciech Sienkiewicz Upr. Nr. KUP/0109/PWOK/08		
SKALA 1:100	NR. PROJ. 6/2021	NR. RYS. 5T	DATA 12.2021