

Przekrój I-I
skala 1:50

STATUS: PROJEKT TECHNICZNY (WYKONAWCZY)

PROJEKTANT ARCHITEKTURA
KRAJAN
PRZEDSIĘBIORSTWO PRODUKCYJNO-HANDLOWE
KRAJAN Sp. z o.o.
Wiśniewa 18
85-400 Spółnec Krajeńskie
tel.: 502 483 721
email: ptk@krajjan.pl
www: www.ppkrajjan.pl

INWESTOR: GMINA SOŚNO
UL. NOWA 1
89-412 SOŚNO

NAZWA INWESTYCJI: PRZEBUDOWA, ROZBUDOWA I NADBUDOWA BUDYNKU GMINNEGO DOMU KULTURY I GMINNEJ BIBLIOTEKI PUBLICZNEJ W SOŚNIE

LOKALIZACJA: SOŚNO, ALEJA JANA PAWŁA II NR 1, DZ. NR 228/1 I 228/4

TYTUŁ RYS: PRZEKRÓJ I-I

PROJEKTANT ARCHITEKTURA
mgr inż. arch. Lesław Gajda
ul. Jana Śniadeckiego 3/6
89-400 Spółnec Krajeńskie
mgr inż. Gabriela Salska
ul. nr. Kupieckie 16/22/1

SPRAWDZAJĄCY ARCHITEKTURA
mgr inż. arch. Piotr Adamczak
ul. nr. Polna 22/2208
89-400 Spółnec Krajeńskie
mgr inż. Wiesława Sienkiewicz
ul. nr. Kupieckie 16/22/1

SKALA: 1:50

NR. PROJ.: 6/2021

NR. RYS.: 6T

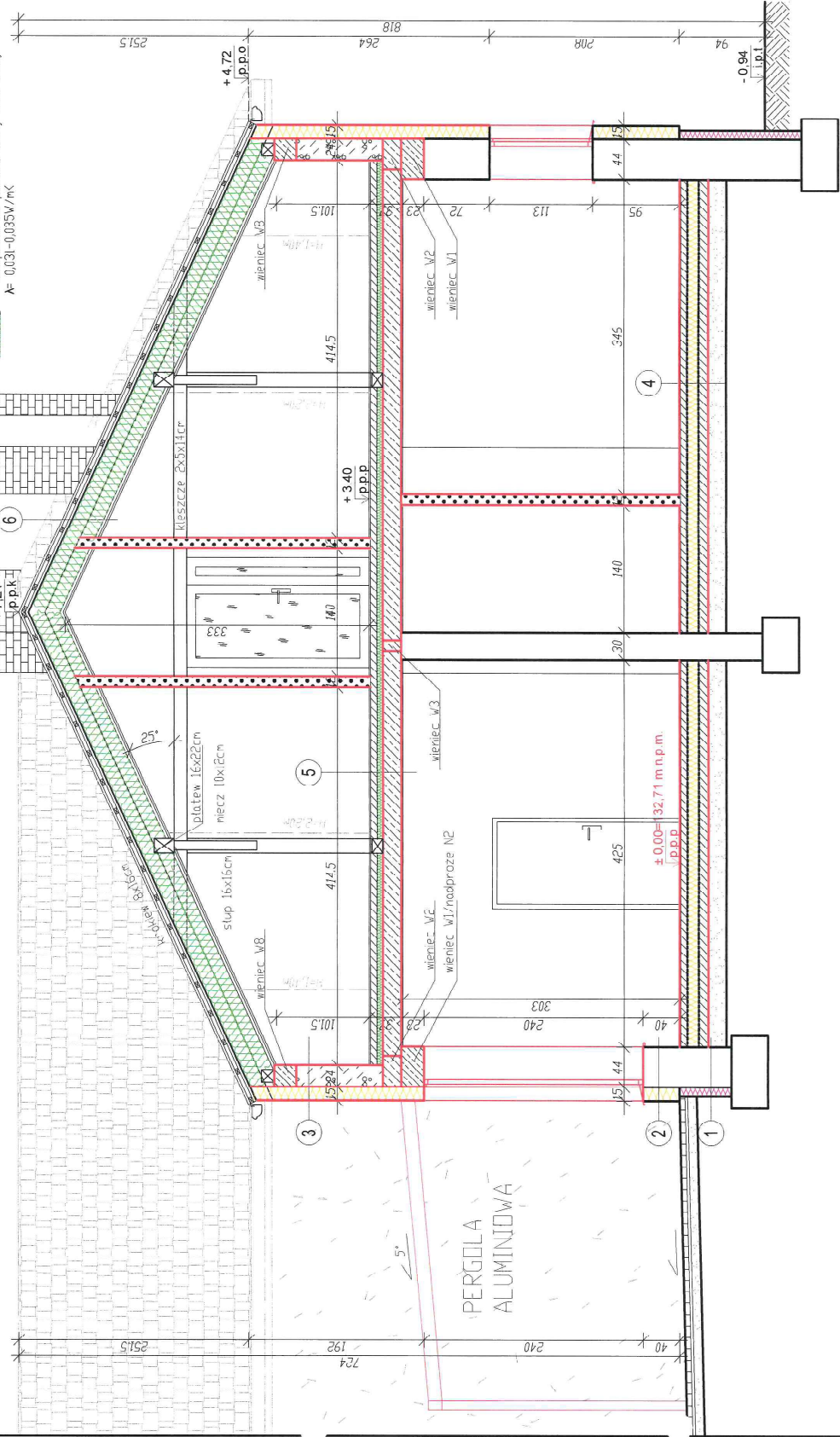
DATA: 12.2021

- 1** ściana nadziejna
 - 0.5 tynk cienkowarstwowy
 - 0.5 klej-siatka
 - 15.0 styropian
 - 2.0 tynk cementowo-wapenny
 - 38.0 cegła ceramiczna
 - 2.0 tynk cementowo-wapenny
 - 1.0 warstwa wytrzymałości tynku
- 2** podłoga
 - 2.0 płytki ceramiczne
 - 5.0 wylewka betonowa
 - 0.03 izolacja przeciwnościsłowa
 - 10.0 styropian
 - 10.0 packład betonowy
 - 20.0 podsypka żwir-cwca
- 3** dach
 - białochochówka
 - 6.0 folia 6,0x6,0cm
 - 6.0 kontrtaśta 5,0x6,0cm
 - 0.02 folia dachowa paroprzepuszczalna
 - 0.00-191.0 waziar stalowy / pustka powietrzna
 - 30.0 wełna mineralna
 - 0.02 folia p.t.
 - 6.0 ruszt drewniany 6,0x6,0cm
 - 2x1,25 płyta g-k 3kf

LEGENDA:

- ocieplenie zc. pancerza styropianu $\lambda = 0.031\text{W/mK}$
- ocieplenie zc. pancerza płyt XPS $\lambda_{\text{max}} = 0.034\text{W/mK}$
- ocieplenie zc. pancerza, wełny mineralnej $\lambda = 0.031-0.035\text{W/mK}$

- 5** strypa portieru
- 1.5 płytki ceramiczne
 - 7.0 posadzka betonowa, zbrojona
 - 0.02 izolacja przeciwwilgociowa
 - 6.0 twarda wełna mineralna
 - 20.0 strypa panelowy, strukturalny
 - 1.5 tynk cementowo-wapienny
 - 0.2 gładź
- 6** dach
- 2.9 blachodachówka
 - 4.0 łaża 4x6cm
 - 2.5 kontrla 2,5x5cm
 - 0.05 membrana dachowa
 - 16.0 łrdekiew / wełna mineralna
 - 15.0 wełna mineralna
 - 3.0 ruszt stalowy
 - 0.02 sala parozaloczylna
 - 1.5 płyta g-k ogniochronna



UWAGA:

1. Istniejący stryp do rozbiórki.
2. Projektuje się poziom +/- 0,00 posadzki taki sam jak w pozostałej części budynku istniejącego (prze sćie bez żadnych pochylni / stopni). Poziom podany na rysunku przyjęto na poziomie rzędnych poszczególnych ra mapie do celów projektowych. Przed przystąpieniem do robót budowlanych należy sprawdzić (zweryfikować) rzeczywisty poziom posadzki w budynku istniejącym i dopasować do niego nowoprojektowaną, posadzkę.

Przekrój II-II
skala 1:50

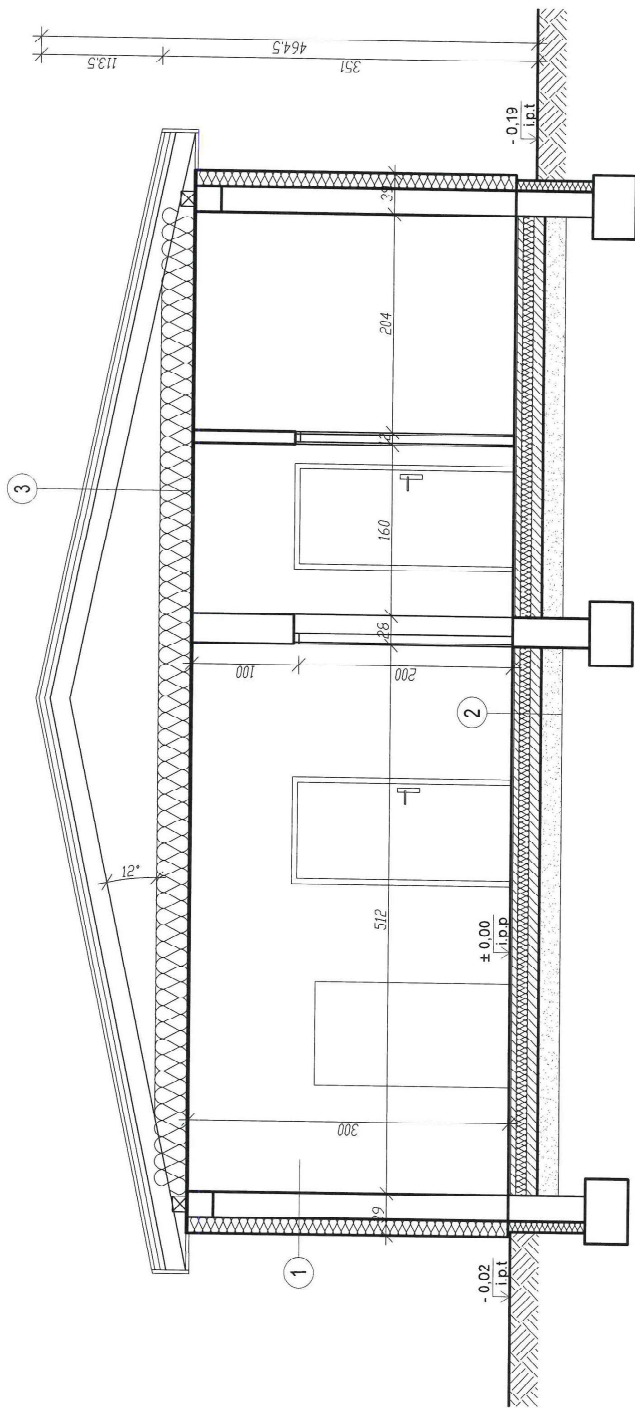
STATUS: PROJEKT TECHNICZNY (WYKONAWCZY)

PRZEDSIĘBIORSTWO PRODUKCYNCO-HANDLOWE
KRAJAN Sp. z o.o.
Wiśniewa 18
89-400 Sępólno Krajeńskie
tel.: 502 483 721
email: ptk@krajjan.pl
www: www.ptk@krajjan.pl

INWESTOR:	GMINA SOŚNO UL. NOWA 1 89-412 SOŚNO
NAZWA INWESTYCJI:	PRZEBUDOWA, ROZBUDOWA I NADBUDOWA BUDYNKU GMINNEGO DOMU KULTURY I GMINNEJ BIBLIOTEKI PUBLICZNEJ W SOŚNIE
LOKALIZACJA:	SOŚNO, ALEJA JANA PAWŁA II NR 1, DZ. NR 228/1 1228/4
TYTUŁ RYS:	PRZEKRÓJ II-II
PROJEKTANT ARCHITECTURA:	mgr inż. arch. Piotr Krawiec
PROJEKTANT KONSTRUKCJA:	mgr inż. inżynier architekt mgr inż. Wojciech Świątek
PROJEKTANT ELEKTROENERGETYKA:	mgr inż. Kuba Rępkiewicz
SKALA:	1:50
NR PROJ.:	6/2021
NR RYS.:	71
DATA:	12.2021

- 1** ściana podziemia
- 0.05 folia kubełkowa
 - 10.0 płyty XPS $\lambda_{\text{max}} = 0.034\text{W/mK}$
 - 0.02 izolacja przeciwwilgociowa
 - 33.0 cegła ceramiczna
- 2** ściana parteru
- 0.5 tynk cienkowarstwowy
 - 0.5 klej siatkowy
 - 15.0 styropian $\lambda = 0.031\text{W/mK}$
 - 2.0 tynk cementowo-wapienny
 - 38.0 cegła ceramiczna
 - 2.0 tynk cementowo-wapienny
 - 1.0 warstwa wyównawcza tynku
- 3** ściana poddasza
- 0.5 tynk cienkowarstwowy
 - 0.5 klej siatkowy
 - 15.0 styropian $\lambda = 0.031\text{W/mK}$
 - 24.0 beton kompozytowy o dm 600
 - 1.0 tynk cementowo-wapienny
 - 0.2 gładź gipsowa
- 4** podłoga na gruncie
- 1.3 płytki ceramiczne
 - 7.0 posadzka betonowa, zbrojona
 - 0.03 izolacja przeciwwilgociowa
 - 12.0 styropian $\lambda = 0.031\text{W/mK}$
 - 0.05 izolacja przeciwwilgociowa
 - 10.0 posadzka betonowa C8/10
 - 20.0 podsypka piaskowa

STAN ISTNIEJĄCY BEZ ZMIAN



Przekrój III-III
skala 1:50

STATUS:

PROJEKT TECHNICZNY (WYKONAWCZY)



PRZEDSIĘBIORSTWO PRODUKCJO-NO-HANDLOWE
KRAJAN Sp. z o.o.
Wiśniewa 18
89-400 Sępólno Krajeńskie
tel.: 502 483 721
email: opikrajan@wp.pl
www: www.ppkrajan.pl

INWESTOR:

GMINA SOŚNO
UL. NOWA 1
89-412 SOŚNO

NAZWA PRZEBUDOWA, ROZBUDOWA I NADBUDOWA
INWESTYCJI: BUDYNKU GMINNEGO DOMU KULTURY I
GMINNEJ BIBLIOTEKI PUBLICZNEJ W SOŚNIE

LOKALIZACJA: SOŚNO, ALEJA JANA PAWŁA II NR 1,
DZ. NR 228/1 I 228/4

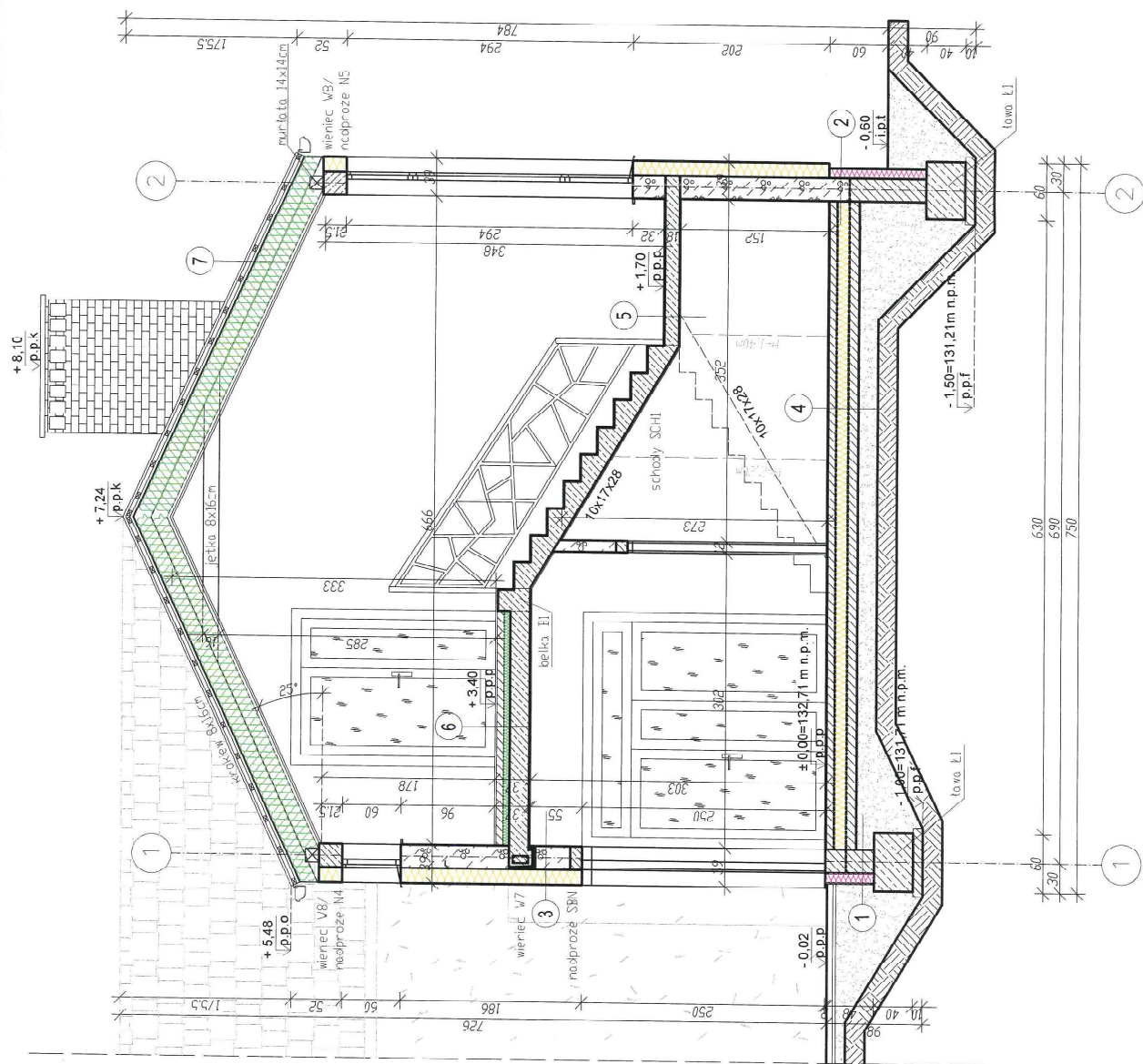
TYTUŁ RYS.: PRZEKRÓJ III-III

PROJEKTANT ARCHITEKTURA
mgr inż. arch. PIOTR ADAMOWSKI
UL. WILKOŃSKA 10
61-100 POZNAŃ

PROJEKTANT KONSTRUKCYJNO-BUDOWANY
mgr inż. Gabriela Szpilka
ul. Piłsudskiego 10
61-100 POZNAŃ

SKALA 1:50 NR PROJ. 6/2021 NR RYS. 8T 12.2021

- | | | | | |
|-----------------------------|---------------------------------|-----------------------|-----------------------------------|----------------------|
| 1 | ściana nadziemia | podłoga | 2 | dach |
| 0.5 tynk cementowo-wapienny | 2.0 płytki ceramiczne | 5.0 wykładka betonowa | 5.0 kontrata | 5.0 klej |
| 0.5 klej/siatka | 0.03 izolacja przeciwwilgociowa | 10.0 styropian | 18.0 folia dachowa paroizolacyjna | 30.0 wełna mineralna |
| 12.0 styropian | 10.0 paździa betonowa | 20.0 paździa zwrócona | 3.0 ruszt stalowy | 0.02 folia PE |
| 24.0 beton komórkowy | 2.0 tynk cementowo-wapienny | | 1.25 płyta g-k | |



1 ściana podziemia

0.05	Folia kubełkowa
10.0	plyty XPS λ max=0.034 W/mK
0.02	izolacja przeciwwilgociowa
24.0	blaczek betonowy
0.02	izolacja przeciwwilgociowa

2 cokol

0.02	izolacja przeciwwilgociowa
24.0	blaczek betonowy
0.02	izolacja przeciwwilgociowa
0.5	klej siatkowy
1.0	plytka klinkierowa

3 podłoga na gruncie

1.5	plytki ceramiczne
7.0	posadzka betonowa zbrojona
0.03	izolacja przeciwwilgociowa
12.0	styropian λ = 0.031 W/mK
0.03	izolacja przeciwwilgociowa
10.0	podkładka betonowa C3/10
20.0	podsyłka piaskowa

4 ściana nadziemia

0.5	tylnik cienkowarstwowy
0.5	klej siatkowy
15.0	styropian λ = 0.031 W/mK
24.0	beton komarkowy cam600
1.0	tylnik cementowo-wapenny
0.02	glazd gipsowa

5 spocznik dolny

1.5	plytki ceramiczne
15.0	plyta żelbetowa nonalityczna
1.5	tylnik cementowo-wapenny
0.2	glazd gipsowa

6 spocznik górny

1.5	plytki ceramiczne
7.0	posadzka betonowa zbrojona
0.02	izolacja przeciwwilgociowa
6.0	warstwa wełna mineralna
20.0	plyta żelbetowa nonalityczna
1.5	tylnik cementowo-wapenny
0.2	glazd

7 dach

2.5	blachodachówka
4.0	lata 4x6cm
2.5	kontrata 25x5cm
0.05	membrana dachowa
16.0	krąkiel / wełna mineralna
15.0	wełna mineralna
3.0	ruszt stalowy
0.02	Folia paralizacyjna
1.5	plyta g-y ogniochronna

1 ściana podziemia

0.05	Folia kubełkowa
10.0	plyty XPS λ max=0.034 W/mK
0.02	izolacja przeciwwilgociowa
24.0	blaczek betonowy
0.02	izolacja przeciwwilgociowa

2 cokol

0.02	izolacja przeciwwilgociowa
24.0	blaczek betonowy
0.02	izolacja przeciwwilgociowa
0.5	klej siatkowy
1.0	plytka klinkierowa

3 podłoga na gruncie

1.5	plytki ceramiczne
7.0	posadzka betonowa zbrojona
0.03	izolacja przeciwwilgociowa
12.0	styropian λ = 0.031 W/mK
0.03	izolacja przeciwwilgociowa
10.0	podkładka betonowa C3/10
20.0	podsyłka piaskowa

4 ściana nadziemia

0.5	tylnik cienkowarstwowy
0.5	klej siatkowy
15.0	styropian λ = 0.031 W/mK
24.0	beton komarkowy cam600
1.0	tylnik cementowo-wapenny
0.02	glazd gipsowa

5 spocznik dolny

1.5	plytki ceramiczne
15.0	plyta żelbetowa nonalityczna
1.5	tylnik cementowo-wapenny
0.2	glazd gipsowa

6 spocznik górny

1.5	plytki ceramiczne
7.0	posadzka betonowa zbrojona
0.02	izolacja przeciwwilgociowa
6.0	warstwa wełna mineralna
20.0	plyta żelbetowa nonalityczna
1.5	tylnik cementowo-wapenny
0.2	glazd

7 dach

2.5	blachodachówka
4.0	lata 4x6cm
2.5	kontrata 25x5cm
0.05	membrana dachowa
16.0	krąkiel / wełna mineralna
15.0	wełna mineralna
3.0	ruszt stalowy
0.02	Folia paralizacyjna
1.5	plyta g-y ogniochronna

Przekrój IV-IV skala 1:50

STATUS: PROJEKT TECHNICZNY (WYKONAWCZY)



PRZEDSIĘBIORSTWO PRODUKCyjNO-HANDLOWE
KRAJAN Sp. z o.o.
Wisłowa 18
89-400 Sepolno Krajeńskie
tel.: 502 483 721
email: pph@krajan.wp.pl
www: www.pphkrajjan.pl

INWESTOR:
GMINA SOŚNO
UL. NOWA 1
89-412 SOŚNO

NAZWA
PRZEBUDOWA, ROZBUDOWA I NADBUDOWA
BUDYNKU GMINNEGO DOMU KULTURY I

INWESTYCIJ:
GMINNEJ BIBLIOTEKI PUBLICZNEJ W SOŚNIE

LOKALIZACJA: SOŚNO, ALEJA JANA PAWŁA II NR 1.
DZ. NR 228/1 I 228/4

TYTUŁ RYS.: PRZEKRÓJ IV-IV

SKALA: 1:50

NR PROJ.: 6/2021

9T

12.2021

PROJEKTANT ARCHITEKTURA
mgr inż. Bog. Pietruchowski
ul. W. L. 10A/103/104
SOŚNO

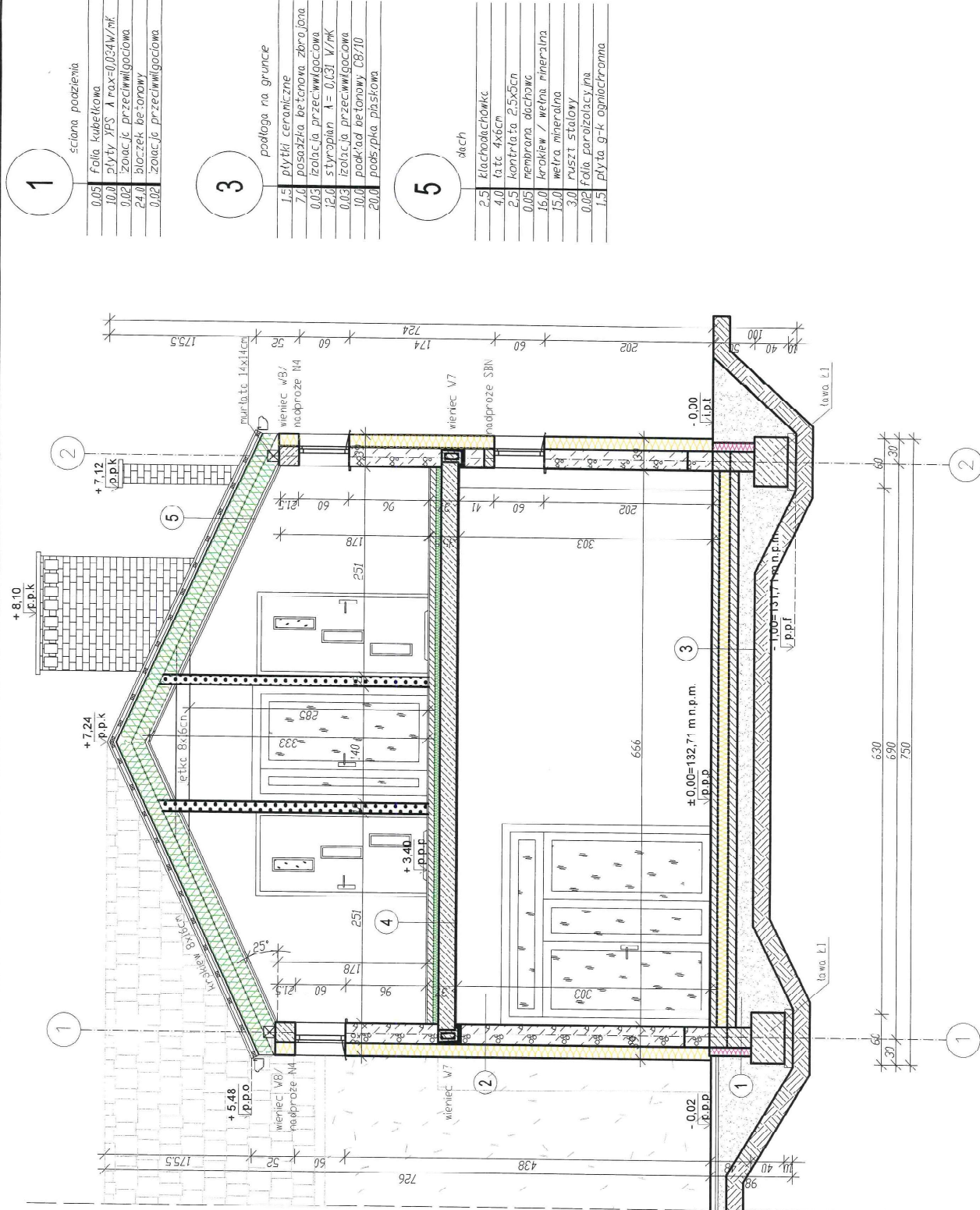
SPRAWDZAJĄCY ARCHITEKTURA
mgr inż. Włodzisław Śniegowski
ul. W. L. 10A/103/104
SOŚNO

PROJEKTANT KONSTRUKCYJNO-BUDOWY
mgr inż. Gabriela Szpilka
ul. nr. 42/100/101/102/103/104/105
SOŚNO

LEGENDA:

- ocieplenie za pomocą styropianu λ = 0.031 W/mK
- ocieplenie za pomocą ply: XPS λ max = 0.034 W/mK
- ocieplenie za pomocą wełny mineralnej λ = 0.031-0.035 W/mK

UWAGA:
Projektuje się poziom +/- 0.00 poszczególny taki sam jak w budynku istniejącym (z wyjątkiem bez żadnych pochyleń / stromi). Poziom zbudowany na rysunku przyjęto na podłożu rzędnych podanych na mapie do celów projektowych. Przed przystąpieniem do robót budowlanych należy sprawdzić (zweryfikować) rzeczywisty poziom posadzki w budynku istniejącym i dopasować do niego nowe projekty budowlane.



1 ściana podziemia

0.05	Folia kabarkowa
10.0	Płyty XPS $\lambda_{max}=0.034W/mK$
0.02	Izolacja przeciwwilgociowa
24.0	blocek betonowy
0.02	Izolacja przeciwwilgociowa

2 ściana nadziemia

0.5	tylnk cierkowistowy
0.5	Klejsiarka
15.0	styropian $\lambda = 0.031 W/mK$
24.0	beton komarkowy o dm 6.00
1.0	tylnk cementowo-wapienny
0.2	grudź gipsowa

3 podłoga na gruncie


1.5	plastyki ceramiczne
7.0	osazozka betonowa zbrojona
0.02	Izolacja przeciwwilgociowa
12.0	styropian $\lambda = 0.031 W/mK$
0.03	Izolacja przeciwwilgociowa
10.0	podkład betonowy CB710
20.0	podst. pła piaszkowa

5 dach

2.5	Kłachodachowka
4.0	łate 4x6cm
2.5	kontrłata 2.5x5cm
0.05	membrana dachowk
16.0	kraskew z wełny mineralna
15.0	wełna mineralna
3.0	ruszty stalowy
0.02	Folia parozalacyjna
1.5	plyta g-k ognioochronna

Przekrój V-V skala 1:50

STATUS: PROJEKT TECHNICZNY (WYKONAWCZY)



PRZEDSIĘBIORSTWO PRODUKCYJNO-HANDLOWE
KRAJAN Sp. z o.o.
ul. Sędziwoja 10
89-400 Sępólno Krajeńskie
tel.: 502 483 721
email: pph@krajjan.pl
www: www.pph@krajjan.pl

INWESTOR:	GINIA SOŚNO UL. NOWA 1 89-412 SOŚNO
NAZWA	PRZEBUDOWA, ROZBUDOWA I NADBUDOWA
INWESTYCIJ:	BUDYNKU GMINNEGO DOMU KULTURY I GMINNEJ BIBLIOTEKI PUBLICZNEJ W SOŚNIE
LOKALIZACJA:	SOŚNO, ALEJA JANA PAWŁA II NR 1, DZ. NR 228/1 I 228/4
TYTUŁ RYS:	PRZEKRÓJ V-V
SKALA	1:50
NR./PROJ	62021
NR. RYS	10T
DATA	12.2021

UWAGA:
Projektuje się poziom +/- 0.00 noszący taki sam jak w budynku istniejącym (przejsie bez znanych pochyleni / stopni). Poziom połony na rysunku przyjęto na podstawie rzeźnionych pomiarów na mapie do celów projektowych. Przed przystąpieniem do robot budowlanych należy sprawdzić (zweryfikować) rzeczywisty poziom noszący w budynku istniejącym i dopasować do niego nowopropjektowany budynek.

LEGENDA:

- ocieplenie za pomocą styropianu $\lambda = 0.031W/mK$
- ocieplenie za pomocą płyt XPS $\lambda_{max} = 0.034W/mK$
- ocieplenie za pomocą wełny mineralnej $\lambda = 0.031-0.033W/mK$

Elewacja północna (frontowa)
skala 1:100

C/

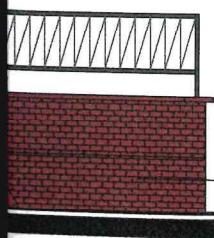
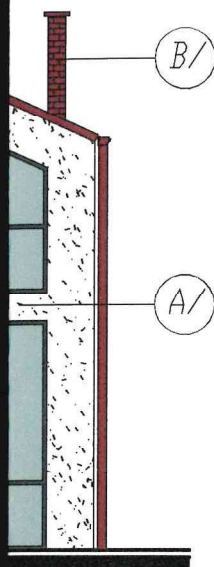


Elewacja południowa
skala 1:100

B/

C/





MATERIAŁY:

SYMBOL NA RYS.	OPIS
A/	TYNK CIENKOWARSTWOWY
B/	PLYTKA KLINKIEROWA
C/	BLACHODACHÓWKA

KOLORY:

SYMBOL NA RYS.	NAZWA KOLORU	SYMBOL
A/	BIAŁY	RAL 9010
B/	CZERWONY	-
C/	CZERWONY	RAL 3004

UWAGI:

1. Stolarka zewnętrzna (okienna i drzwiowa) w kolorze grafitowym (RAL 7016).
2. Parapety zewnętrzne z blachy powlekanej w kolorze grafitowym (RAL 7016).
3. Obróbki blacharskie z blachy powlekanej w kolorze czerwonym (RAL 3004).
4. Rynny i rury spustowe z blachy powlekanej w kolorze czerwonym (RAL 3004).

KOLORY ZOSTAŁY UZYSKANE METODĄ DRUKARSKĄ I MOGĄ RÓŻNIĆ SIĘ OD KOLORÓW RZECZYWISTYCH.

Elewacja północna i południowa skala 1:100

STATUS: PROJEKT TECHNICZNY (WYKONAWCZY)



KRAJAN

PRZEDSIĘBIORSTWO PRODUKCYJNO-HANDLOWE
KRAJAN Sp. z o.o.
Wiśniewa 18
89-400 Sepólno Krajeńskie
tel.: 502 483 721
email: pphkrajana@wp.pl
www: www.pphkrajana.pl

INWESTOR: GMINA SOŚNO
UL. NOWA 1
89-412 SOŚNO

NAZWA INWESTYCJI: PRZEBUDOWA, ROZBUDOWA I NADBUDOWA
BUDYNKU GMINNEGO DOMU KULTURY I
GMINNEJ BIBLIOTEKI PUBLICZNEJ W SOŚNIE

LOKALIZACJA: SOŚNO, ALEJA JANA PAWŁA II NR 1,
DZ. NR 228/1 I 228/4

TYTUŁ RYS.: ELEWACJA PÓŁNOCNA I PÓŁDNIOWA

PROJEKTANT ARCHITEKTURA:
mgr inż. arch. Lesław Gajda
Upr.Nr UAN/8346/33/88

SPRAWDZAJĄCY ARCHITEKTURA:
mgr inż. arch. Piotr Adamowski
Upr.Nr PO/KK/227/2008

PROJEKTANT KONSTRUKCYJNO-BUDOWLANY:
mgr inż. Gabriela Szpota
Upr.Nr KUP/0049/PWBK/21

SPRAWDZAJĄCY KONSTRUKCYJNO-BUDOWLANY:
mgr inż. Wojciech Sienkiewicz
Upr.Nr KUP/0109/PWOK/08

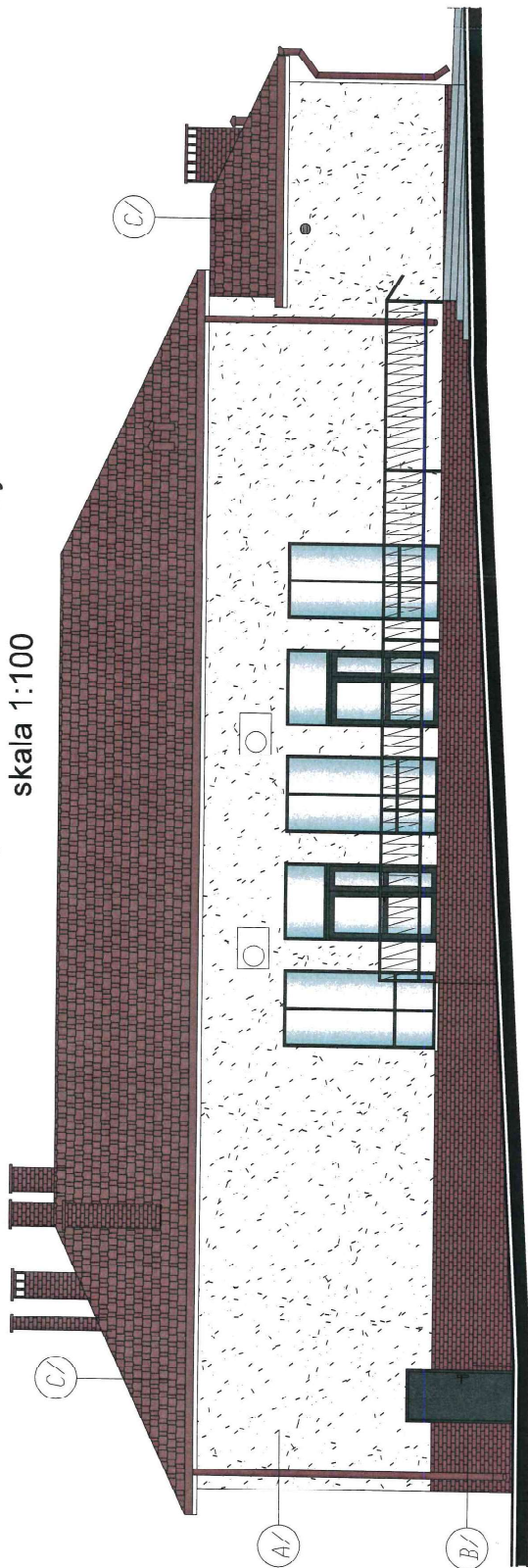
SKALA
1:100

NR. PROJ.
6/2021

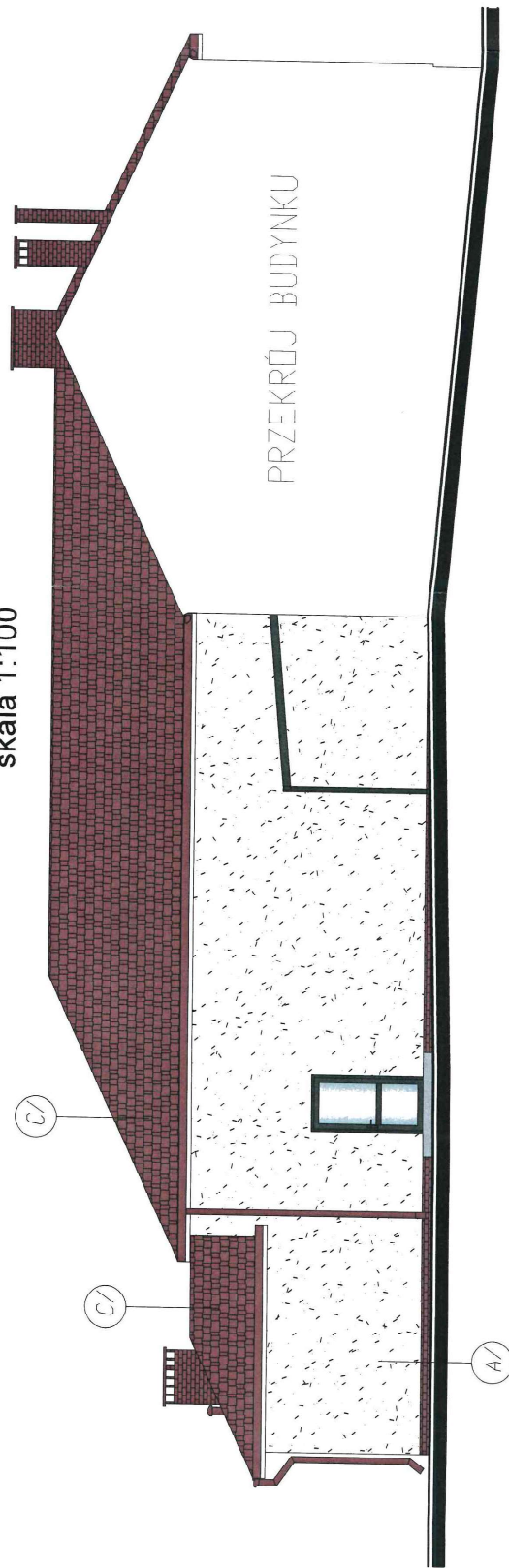
NR. RYS.
11T

DATA
12.2021

Elewacja wschodnia - dom kultury
skala 1:100



Elewacja zachodnia - dom kultury
skala 1:100



**ELEWACJE ISTNIEJĄCE BEZ ZMIAN. NALEŻY WYKONAĆ JEDYNIIE
NOWE OBRÓBKĘ WOKÓŁ NOWOPROJEKTOWANEJ STOLARKI.**

MATERIAŁY:		
SYMBOL NA RYS.	OPIS	
A/	TYMK CIENKOWARSTWOWY	
B/	PŁYTKA KLINKEROWA	
C/	BLACHDACHOWNIA	
KOLORY:		
SYMBOL NA RYS.	NAZWA KOLORU	SYMBOL
A/	BIŁY	RAL 9010
B/	CZERWONY	-
C/	CZERWONY	RAL 3004

LWAĞ:

1. Stolarka, zewnętrzna. Okienna i drzwiowa: w kolorze grafitowym (RAL 7016).
2. Porępy zewnętrzne z blachy powlekanej w kolorze grafitowym (RAL 7016).
3. Obróbki blaszarskie z blachy powlekanej w kolorze czerwonym (RAL 3004).
4. Rynny i rury spustowe z blachy powlekanej w kolorze czerwonym (RAL 3004).

KOLORY ZOSTAŁY UZYSKANE METODĄ DRUKARSKA I NIGA ROZNIĆ SIĘ OD KOLORÓW RZECZYWISTYCH.

**Elewacja wschodnia
i zachodnia - dom kultury
skala 1:100**

STATUS: PROJEKT TECHNICZNY (WYKONAWCZY)



PRZEDSIĘBIORSTWO PRODUKCYJNO-HANDLOWE
KRAJAN Sp. z o.o.
Wiśniewa 18
89-400 Śędzino Krajeńskie
tel.: 502 483 721
email: pph@krajan.wp.pl
www: www.pphkrajjan.pl

INWESTOR:
GMINA SOŚNO
UL. NOWA 1
85-412 SOŚNO

NAZWA: PRZEBUDOWA, ROZBUDOWA I NADBUDOWA
INWESTYCIJ: BUDYNKU GMINNEGO DOMU KULTURY I
GMINNEJ BIBLIOTEKI PUBLICZNEJ W SOŚNIE

LOKALIZACJA: SOŚNO, ALEJA JANA PAWŁA II NR 1
DZ. NR Z281/1 Z28/4

TYTUŁ RYS.: ELEWACJA WSCHODNIA I ZACHODNIA -
DOM KULTURY

PROJEKTANT ARCHITECTURA mgr inż. Bogdan Adamczyk ul. W. W. 11A/18 44-233 B	SPRAWDZAJĄCY ARCHITECTURA mgr inż. Wojciech Sienkiewicz ul. W. W. 11A/18 44-233 B
PROJEKTANT KONSTRUKCYJNO-BUDOWY mgr inż. Gabriela Szpak ul. W. W. 11A/18 44-233 B	SPRAWDZAJĄCY KONSTRUKCYJNO-BUDOWY mgr inż. Wojciech Sienkiewicz ul. W. W. 11A/18 44-233 B
SKALA: 1:100	NR. PROJ.: 6/2021
	NR. RYS.: 12T
	12.2021

Elewacja wschodnia - biblioteka
skala 1:100



Elewacja zachodnia - biblioteka
skala 1:100



MATERIAŁY:		
SYMBOL NA RYS.	OPIS	
A/	TYNK CIENKOWARSTWOWY	
B/	PLYTKA KLINKIERNIA	
C/	BLACHODACHOWKA	
KOLORY:		
SYMBOL NA RYS.	NAZWA	SYMBOL
A/	KILKURU	RAL 9010
B/	B.ŁĄY	-
C/	CZERMNY	RAL 3004

UWAGI:

1. Stalarka zewnętrzna (okienno i drzwiowa) w kolorze grafitym (RAL 7015).
2. Parapety zewnętrzne z blachy powlekanej w kolorze grafitym (RAL 7015).
3. Dercbki blocznarskie z bloczy powlekanej w kolorze czerwonym (RAL 3004).
4. Rynnny i pury spustowe z bloczy powlekanej w kolorze czerwonym (RAL 3004).

KOLORY ZOSTAŁY UZYSKANE METODĄ DRUKARSKA I MEGA RÓŻNIC SIĘ OD KOLORÓW RZECZYWISTYCH.

Elewacja wschodnia
i zachodnia - biblioteka
skala 1:100

STATUS: PROJEKT TECHNICZNY (WYKONAWCZY)



KRAJAN
PRZEDSIĘBIORSTWO PRODUKCYJNO-HANDLOWE
KRAJAN Sp. z o.o.
Wisłowa 18
89-400 Śędolino Krajeńskie
tel.: 502 483 721
email: pph@krajan.wp.pl
www: www.pphkrajjan.pl

INWESTOR:
GMINA SOŚNO
UL. NOWA 1
89-412 SOŚNO

NAZWA INWESTYCJI:
PRZEBUDOWA, ROZBUDOWA I NADBUDOWA BLDYNKU GMINNEGO DOMU KULTURY I GMINNEJ BIBLIOTEKI PUBLICZNEJ W SOŚNIE

LOKALIZACJA:
SOŚNO, ALEJA JANA PAWEŁA II NR 1,
DZ. NR 228/1 I 228/4

TYTUL RYS.:
ELEWACJA WSCHODNIA I ZACHODNIA - BIBLIOTEKA

PROJEKTANT ARCHITEKTURA
mgr inż. Michał Lesiawa-Gajda
Upr. Nr. 0400048533/08
mgr inż. Andrzej Szewczyk
Upr. Nr. 0400048533/08
mgr inż. Gabriela Szewczyk
Upr. Nr. 0400048533/08
mgr inż. Katarzyna Pająk
Upr. Nr. 0400048533/08

SKALA:
1:100

NR. PROJ.
6/2021

NR. RYS.
13T

DATA:
12.2021

O09	O10	O11	O12	O13	O14	O15
300	246	618	78	Ø35	618	78
60	294	166-310	140	Ø35	192	140
290	236	608	68	Ø25	608	68
50	284	156-300	130	Ø25	182	130
1	0	0	0	0	0	0
3	1	1	0	0	0	0
4	1	1	12	2	1	2
okno PVC, Umax=0,3 W/mK kolor: grafitowy, w rolety wewnętrzne	okno PVC, Umax=0,3 W/mK kolor: grafitowy, w rolety wewnętrzne	okno PVC, Umax=0,3 W/mK kolor: grafitowy, w rolety wewnętrzne	okno ochronne, ucywno-obrotowe Umax=1,1 W/mK, kolor: grafitowy,	światlik tunelowy elastyczny, do dachu skośnego Umax=1,1 W/mK, kolor: grafitowy,	okno PVC, Umax=0,3 W/mK kolor: grafitowy, wyposażone w rolety wewnętrzne Umax=1,1 W/mK	okno ochronne oddzielające (klapa dynamiczna z siłownikami elektrycznymi) Umax=1,1 W/mK

UWAGI:

- Przed zamówieniem wymiary sprawdzić w naturze.
- Dołki należy wyposażyć w nawiewniki okienne o regulowanym stopniu otwarcia, umieszczone w górnej części okna (nie skrzydła).
- Nawiewniki powinny spełniać wymagania normy PN-83/B-03430 wertykalnych w budynkach mieszkalnych zamieszkania zbiorowego i użyteczności publicznej - wymagania

**Zestawienie stolarki
skala 1:100**

STATUS: PROJEKT TECHNICZNY (WYKONAWCZY)



PRZEDSIĘBIORSTWO PRODUKCYJNO-HANDLOWE
KRAJAN Sp. z o.o.
Wiśniewa 18
89-400 Śpólno Krajeńskie
tel.: 502 483 721
email: pphkraj@wp.pl
www: www.pphkraj.pl

INWESTOR: GMINA SOŚNO
UL. NOWA 1
89-412 SOŚNO

NAZWA: PRZEBUDOWA, ROZBUDOWA I NADBUDOWA
INWESTYCYJNA: BUDYNKU GMINNEGO DOMU KULTURY I
GMINNEJ BIBLIOTEKI PUBLICZNEJ W SOŚNIE

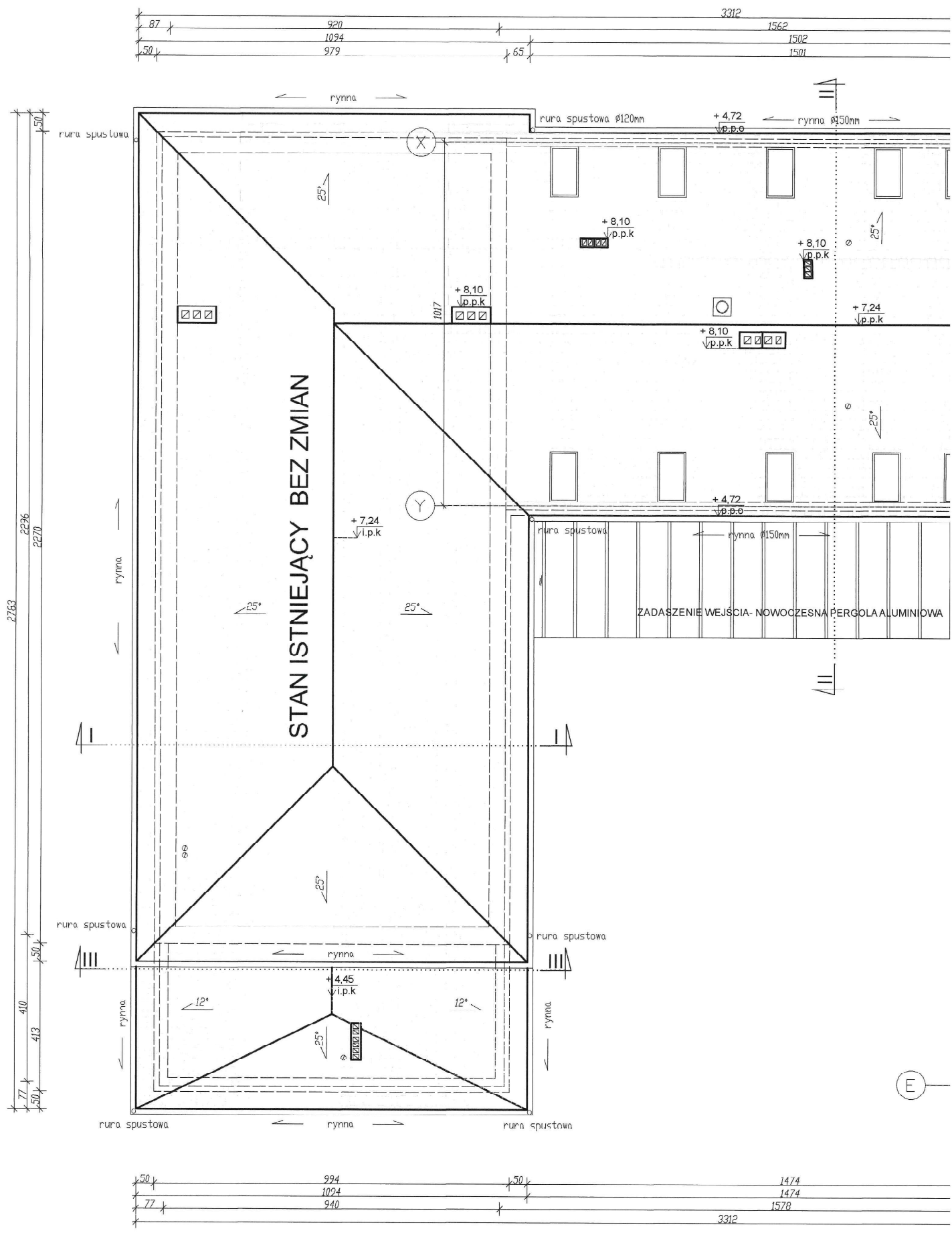
LOKALIZACJA: SOŚNO, AL. J. IANA PAWŁA II NR. 1,
DZ. NR. 228/11/228/4

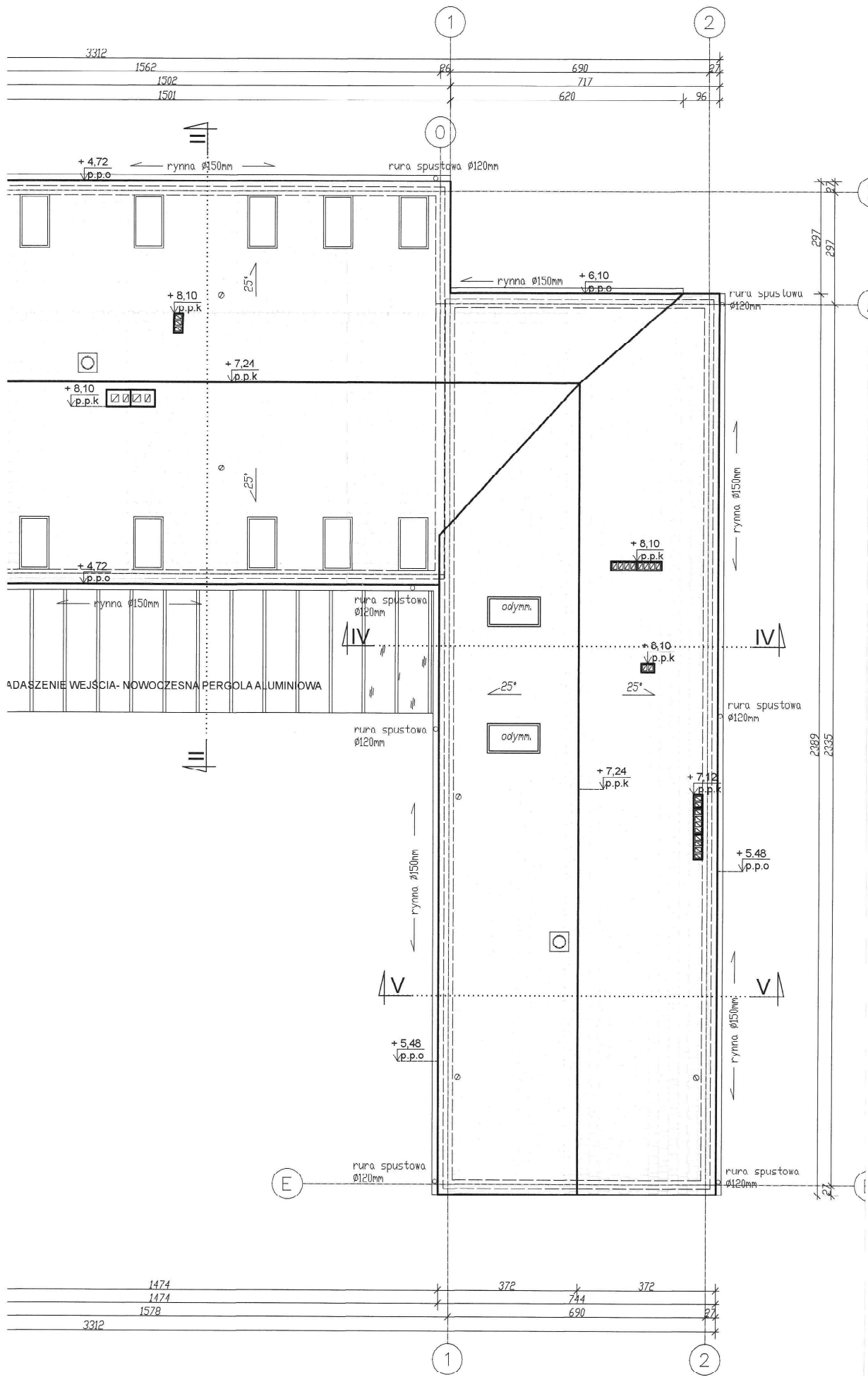
TYTUŁ RYSU: ZESTAWIENIE STOLARKI

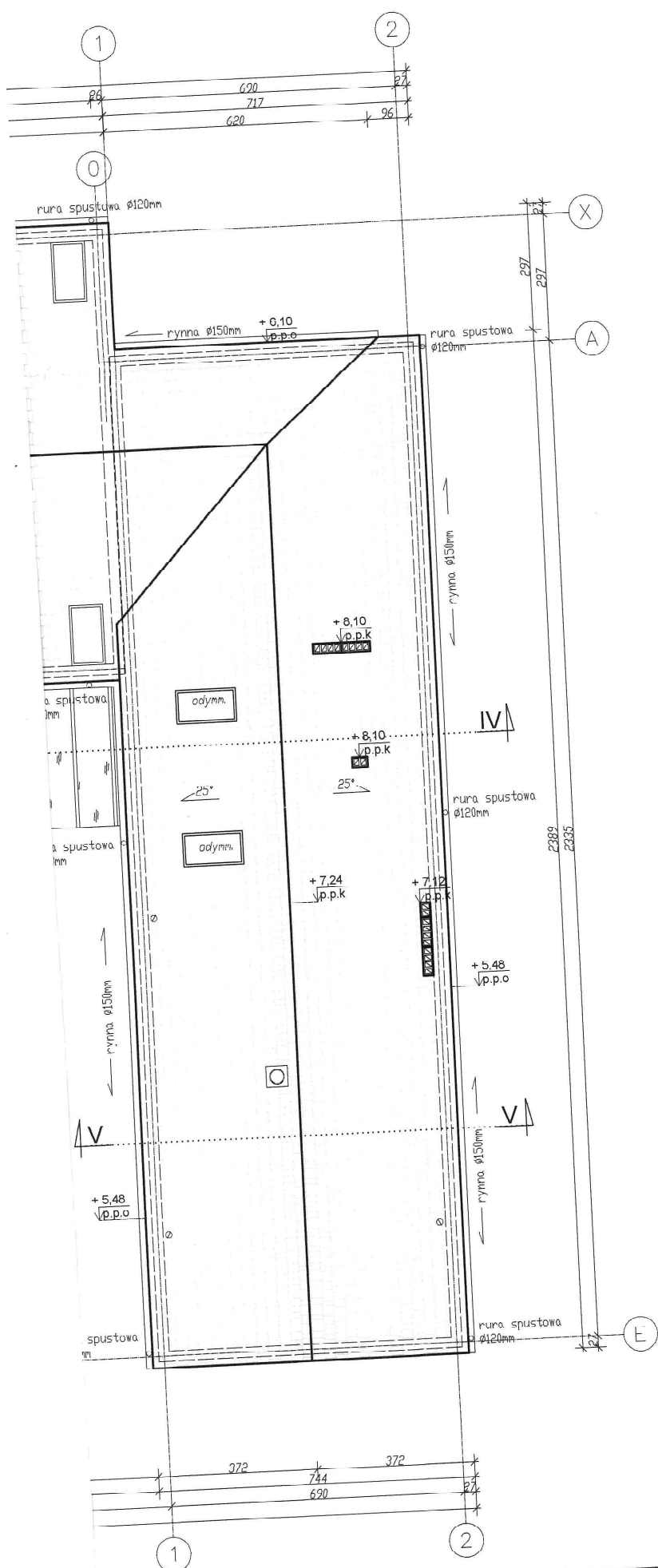
PROJEKTANT ARCHITEKTURA
mgr inż. arch. Piotr Adamczak
Upr. Nr. 508227/2008
mgr inż. arch. Tomasz Adamczak
Upr. Nr. 508227/2008
mgr inż. arch. Tomasz Adamczak
Upr. Nr. 508227/2008
mgr inż. arch. Tomasz Adamczak
Upr. Nr. 508227/2008

SKALA: 1:100
NR. PROJ.: 6/2021
NR. RYS.: 14T
12.2021

D09	D10	D11	D12	W02
140	100	100	100	240
210	205	205	205	250
120	90	90	90	220
200	200	200	200	240
P	L P L P L P L P	L P L P L P L P	L P L P L P L P	L P
0	0	0	0	0
0	0	0	0	2
0	3	2	1	3
0	5	4	1	0
2	5	4	C	2
drzwi aluminiowe, wyposażone w zamek i uszczelnienie z inwestorem,	drzwi aluminiowe, wyposażone w zamek i uszczelnienie z inwestorem,	drzwi drewnoplastkowe pełne, kolor: do uzgodnienia z inwestorem,	drzwi drewnoplastkowe pełne, kolor: do uzgodnienia z inwestorem, skrzydła główne 30x200cm	drzwi drewnoplastkowe, kolor: do uzgodnienia z inwestorem, skrzydła główne 90x200cm







- UWAGI:**
1. Wszystkie wymiary podane są w centymetrach.
 2. Pokrycie dachu i blachodachówka. Kolor czerwony (RAL 3004).
 4. Obróbki blacharskie z blachy powlekanej w kolorze czerwonym (RAL 3004).
 5. Rywny i rury spustowe w kolorze czerwonym (RAL 3004).

**Rzut dachu
skala 1:100**

STATUS: PROJEKT TECHNICZNY (WYKONAWCZY)

KRAJAN
 PRZEDSIĘBIORSTWO PRODUKCYJNO-HANDLOWE
 KRAJAN Sp. z o.o.
 Wąsiewa 18
 89-400 Sepólno Krajeńskie
 tel.: 502 483 721
 email: ppkraj@wp.pl
 www: www.ppkraj.pl

INWESTOR:	GMINA SOŚNO UL. NOWA 1 89-412 SOŚNO		
NAZWA INWESTYCJI:	PRZEBUDOWA, ROZBUDOWA I NADBUDOWA BUDYNKU GMINNEGO DOMU KULTURY I GMINNEJ BIBLIOTEKI PUBLICZNEJ W SOŚNIE		
LOKALIZACJA:	SOŚNO, ALEJA JANA PAWŁA II NR 1, DZ. NR 228/1 I 228/4		
TYTUŁ RYS.:	RZUT DACHU		
PROJEKTANT ARCHITEKTURA:	mgr inż. arch. Leśław Gajda Upr. Nr LIAN/8349/33/05	SPRAWDZAJĄCY ARCHITEKTURA:	mgr inż. arch. Piotr Adamowski Upr. Nr PO/KK/227/2008
PROJEKTANT KONSTRUKCYJNO-BUDOWLANY:	mgr inż. Gabriela Sobota Upr. Nr KUP/0249/PW0K/21	SPRAWDZAJĄCY KONSTRUKCYJNO-BUDOWLANY:	mgr inż. Wojciech Gieniewicz Upr. Nr KUP/0109/PW0K/08
SKALA	NR. PROJ.	NR. RYS.	DATA
1:100	6/2021	15T	12 2021