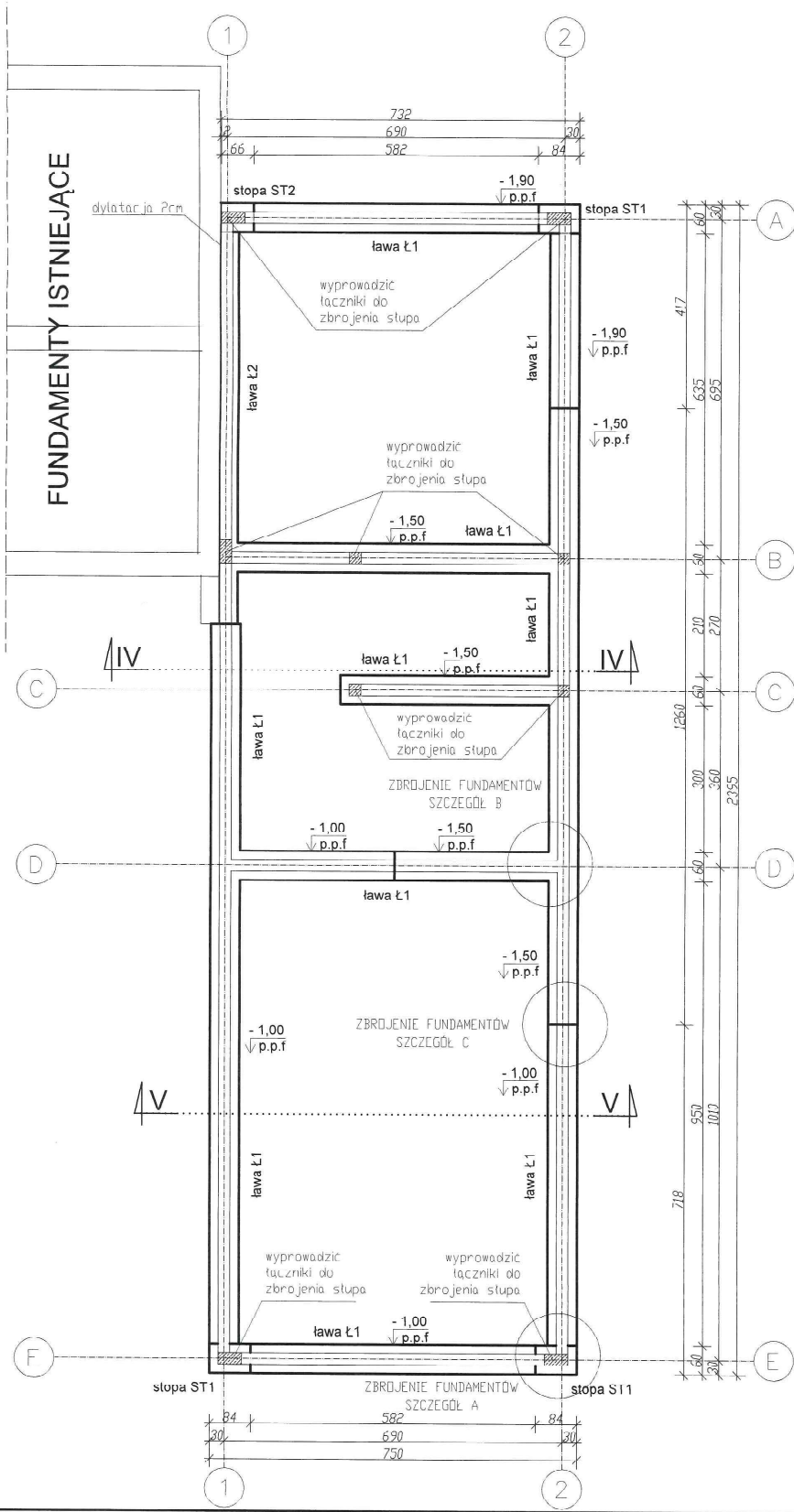
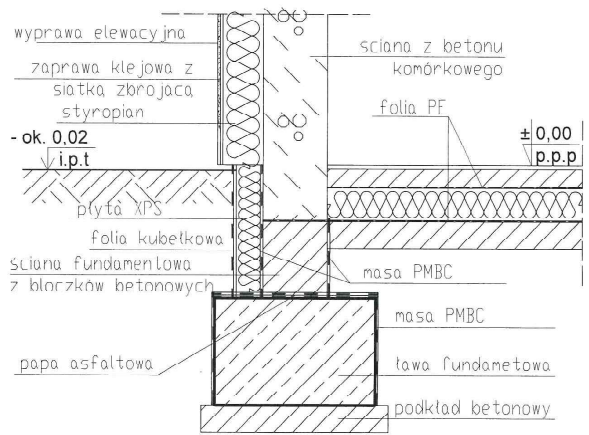


Szczegół izolacji przeciwilgociowej fundamentów skala 1:20



UWAGI:

1. Dopuszcza się wybieranie mechaniczne gruntu w obrębie fundamentów do głębokości 20cm nad projektowanym poziomem posadowienia fundamentów.
2. Ostatnia 20cm warstwę gruntu wybierać ręcznie do projektowanego poziomu posadowienia nie naruszając struktury gruntu rodzimego.
3. Wykopy chronić przed zalaniem wodą.
4. Projekt fundamentów rozpatrywać wraz z projektami pozostałych branż.
5. Pod fundamenty wykonać warstwę chudego betonu (C8/10) gr. 10cm.
6. Nie dopuszcza się odkopywania fundamentów poniżej poziomu posadowienia po ich wykonaniu.
7. Zbrojenie fundamentów wg rysunków szczegółowych.
8. Izolacja przeciwilgociowa ław fundamentowych w postaci grubowarstwowej masy asfaltowej (masa PMBC).
9. Izolacja przeciwilgociowa ścian fundamentowych: pozioma - papa asfaltowa, pionowa - obustronnie grubowarstwowa masa asfaltowa (masa PMBC).
10. Należy zachować ciągłość izolacji przeciwilgociowej.

Rzut fundamentów skala 1:100

STATUS: PROJEKT TECHNICZNY (WYKONAWCZY)

**PRZEDSIĘBIORSTWO PRODUKCYJNO-HANDLOWE
KRAJAN Sp. z o.o.**
Wiśniewa 18
89-400 Sępólno Krajeńskie
tel.: 502 483 721
email: pphkrajana@wp.pl
www: www.pphkrajana.pl

INWESTOR: GMINA SOŚNO
UL. NOWA 1
89-412 SOŚNO

NAZWA: PRZEBUDOWA, ROZBUDOWA I NADBUDOWA
INWESTYCJI: BUDYNKU GMINNEGO DOMU KULTURY I
GMINNEJ BIBLIOTEKI PUBLICZNEJ W SOŚNIE

LOKALIZACJA: SOŚNO, ALEJA JANA PAWŁA II NR 1,
DZ. NR 228/1 I 228/4

TYTUŁ: RYS: RZUT FUNDAMENTÓW

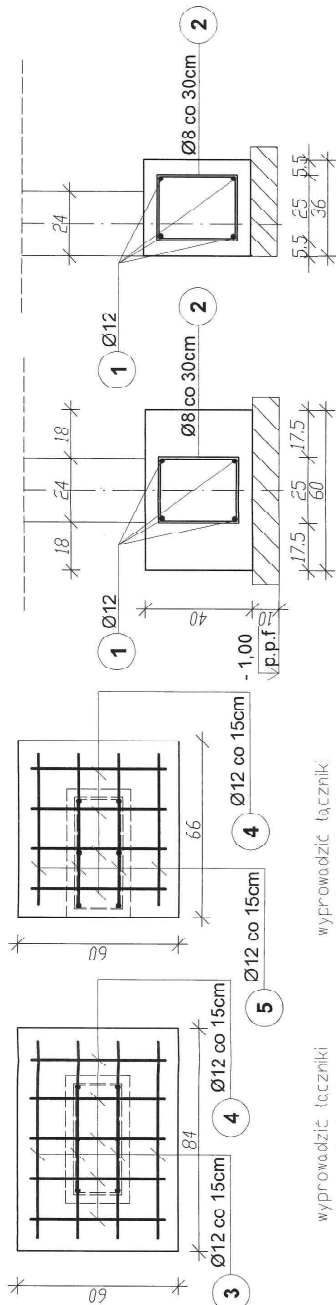
PROJEKTANT KONSTRUKCYJNO-BUDOWLANY mgr inż. Gabriela Szepolda L10000412/0004/10/00000000021	SPRAWDZAJĄCY KONSTRUKCYJNO-BUDOWLANY mgr inż. Wojciech Siemkiewicz L10000412/0004/10/00000000021
SKALA: 1:100	NR. PROJ. 6/2021
NR. RYS. 16T	DATA: 12.2021

Ława Ł1
60x40cm
Długość ławy: 69,22m

Stopa ST1
60x84x40cm
Ilość: 3szt.

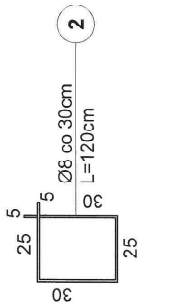
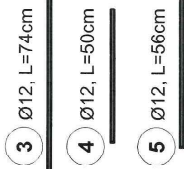
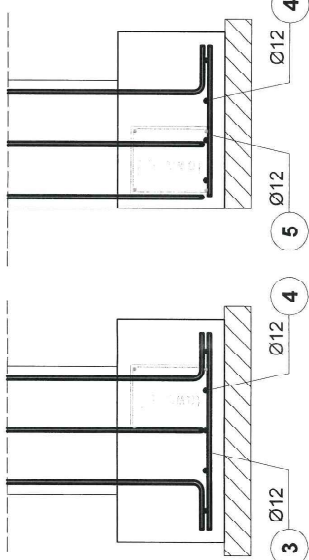
Stopa ST2
60x66x40cm
Ilość: 1szt.

Ława Ł2
36x40cm
Długość ławy: 8,05m



wyprowadzić łącznik
oś zbrojenia słupa

wyprowadzić łącznik
oś zbrojenia słupa

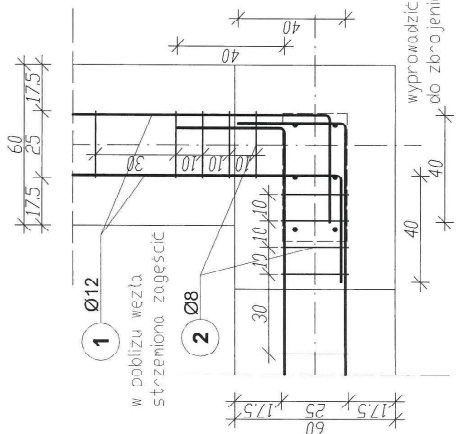


UWAGI:

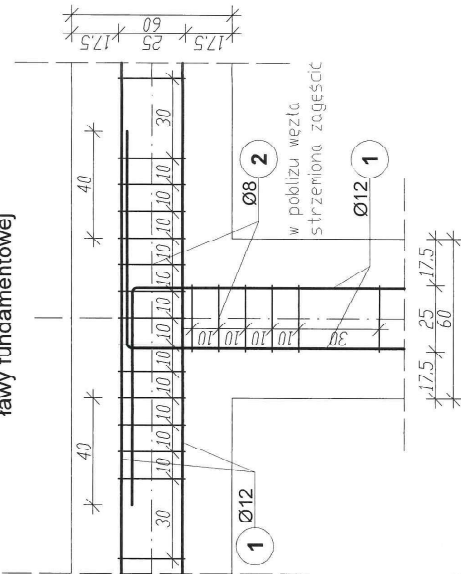
1. Beton C20/25, klasa ekspozycji XC2.
2. Stal B500SP.
3. Długość zbrojenia 5cm.
- 4-Przy zanotowaniu zbrojenia zaleca się zwiększenie ilości stali o 5% ze względu na niewzględienie długości złątków prętów konstrukcyjnych.

ZESTAWIENIE STALI ZBROJENIOWEJ						
Elem.	Nr	Średnica pręta (mm)	Długość (m)	Ilość		Długość czysta (m)
				w elemencie	w ogółem	
Ł1	1	12	69,22	4	4	276,88
	2	8	1,20	276	276	331,20
Ł2	1	12	8,05	4	4	32,20
	2	8	1,20	26	26	31,20
ST1	3	12	0,74	4	12	8,88
	4	12	0,50	5	15	7,50
ST2	5	12	0,56	4	4	2,24
	4	12	0,50	4	4	2,00
Długość wg średnic (m)						362,40
Masa 1 m pręta (kg/m)						0,40
Masa łączna wg średnic (kg)						144,96
Ogółem (kg)						438,39

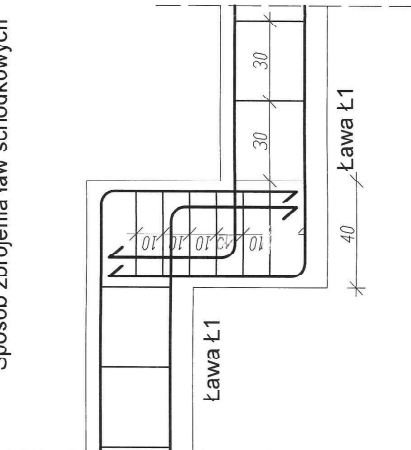
Szczegół "A"
Sposób zbrojenia naroża ławy fundamentowej



Szczegół "B"
Sposób zbrojenia węzła ławy fundamentowej



Szczegół "C"
Sposób zbrojenia ław schodkowych



Zbrojenie fundamentów
skala 1:20

STATUS:

PROJEKT TECHNICZNY (WYKONAWCZY)



PRZEDSIĘBIORSTWO PRODUKCJO-HANDLOWE
WYKONAWCZY
KRAJAN Sp. z o.o.
ul. Wesoła 10
89-400 Śrebrno Krajeńskie
tel.: 502 483 721
email: p.krajan@wp.pl
www: www.ppkrajan.pl

INWESTOR:
GMINA SOŚNO
UL. NOVA 1
89-412 SOŚNO

NAZWA
PRZEBUDOWA, ROZBUDOWA I NABUDOWA
INWESTYCJI BUDYNKU GMINNEGO DOMU KULTURY I
GMINNEJ BIBLIOTEKI PUBLICZNEJ W SOŚNIE

LOKALIZACJA: SOŚNO, ALEJA JANA PAWŁA II NR 1,
DZ. NR 228/1 I 228/4

TYTUŁ RYS.: ZBROJENIE FUNDAMENTÓW

SKALA
1:20

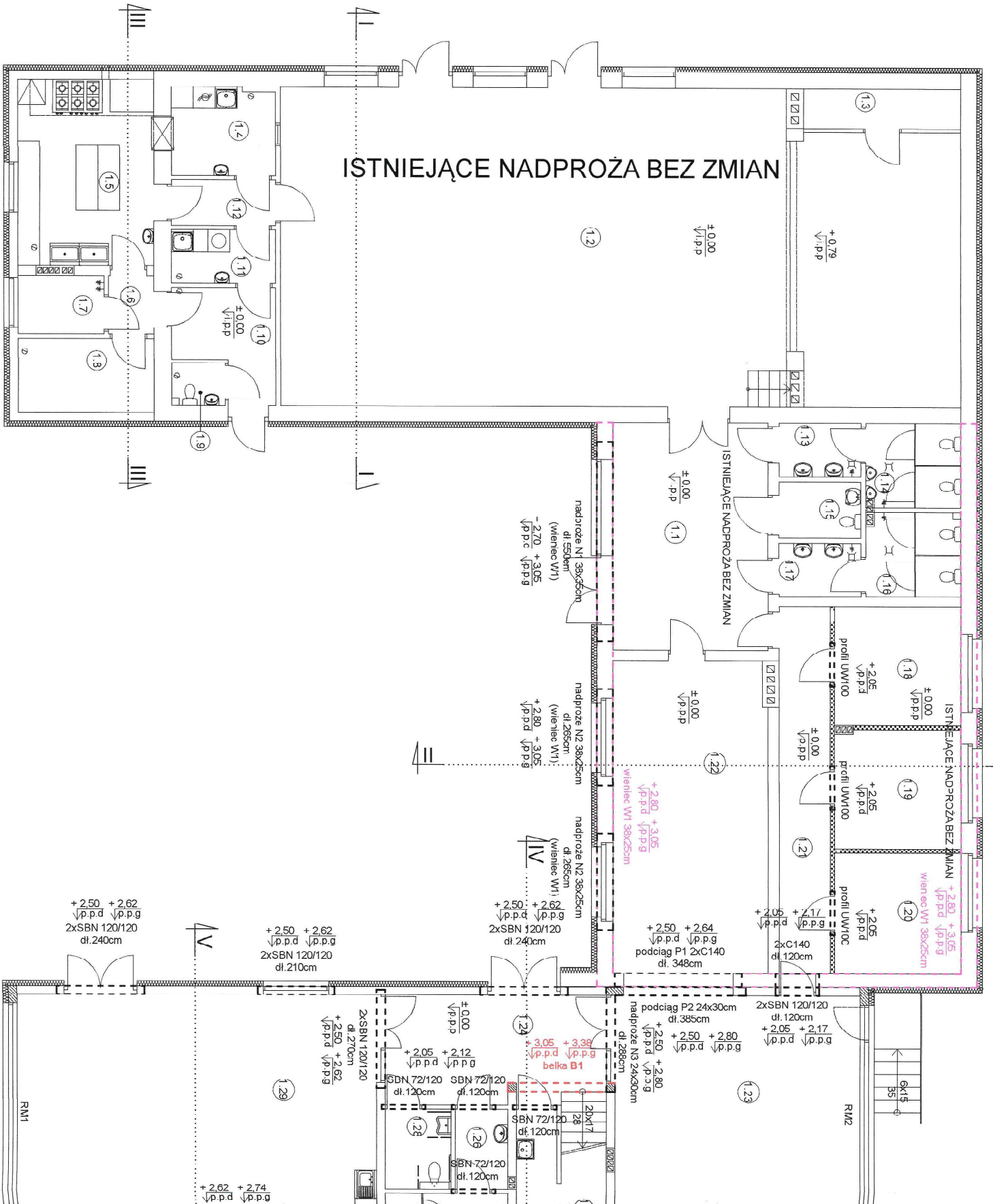
NR. PROJ.
6/2021

NR. RYS.
17T

DATA
12.2021

PROJEKTOWAŁ: [Signature]
OPROJEKTOWAŁ: [Signature]
OPRACOWAŁ: [Signature]
UPR. NR. KLP.0139.PW.0001

ISTNIEJĄCE NADPROŻA BEZ ZMIAN



- UWAGI:**
1. Rysunek rzępnąć wraz z rncjektami pozostałych branż.
 2. Nadproża w projekowanych ścianach żelbetonowe prefabrykowane strunobetonowe oraz żelbetonowe monolityczne.
 3. Nadproża w ścianach działowych z betonu komórkowego prefabrykowane strunobetonowe.
 4. Projektowane nadproża/podciąg w istniejących ścianach nosnych w postaci stalowych belek zespolonych.
 5. Nadproża w ścianach gk z profili UW.00.
 6. Podano rzedne nadproży w stosunku do poziomu posadzki w pomieszczeniu (tj.00).
 7. Podciąg P1 należy wykonać przed podciągłem P2 (podciąg P2 ograniczy dostęp do ściany istniejącej).
 8. Szczegóły montażu zgodnie z opisem technicznym.

Rzut nadproży i podciągów parter

skala 1:100

STATUS: PROJEKT TECHNICZNY (WYKONAWCZY)



PRZEDSIĘBIORSTWO PRODUKCYJNO-HANDLOWE
 KRAJAN Sp. z o.o.
 Wieniewa 1B
 89-400 Jopłino Krajeńskie
 tel.: 502 483 721
 email: p.krajanc@wp.pl
 www: www.p.krajanc.pl

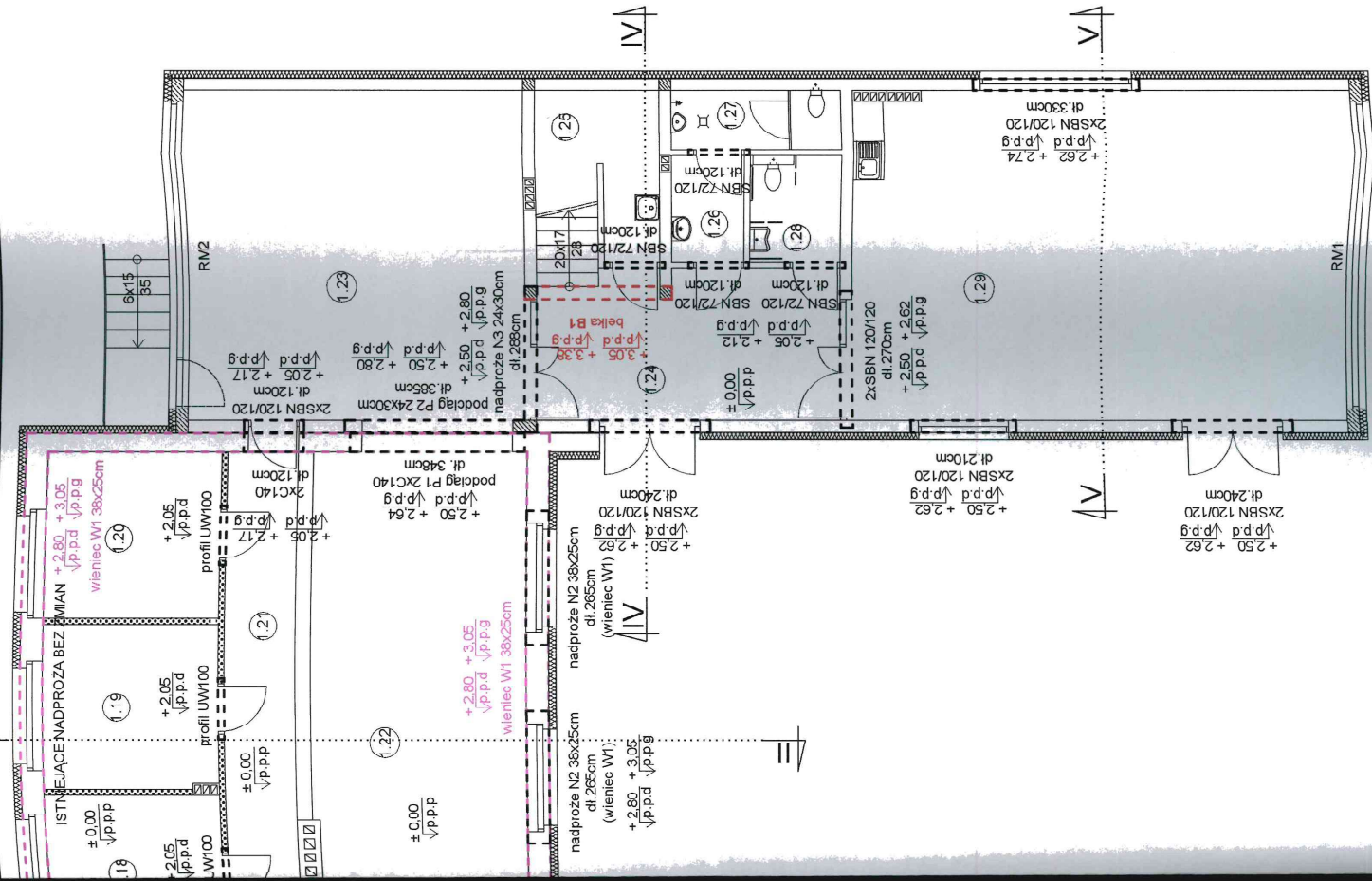
INWESTOR: GMINA SOŚNO
 UL. NOWA 1
 89-412 SOŚNO

NAZWA: PRZEBUDOWA I NADBUDOWA
 INWESTYCJA: BUDYNKU GMINNEGO DOMU KULTURY I
 GMINNEJ BIBLIOTEKI PUBLICZNEJ W SOŚNIE

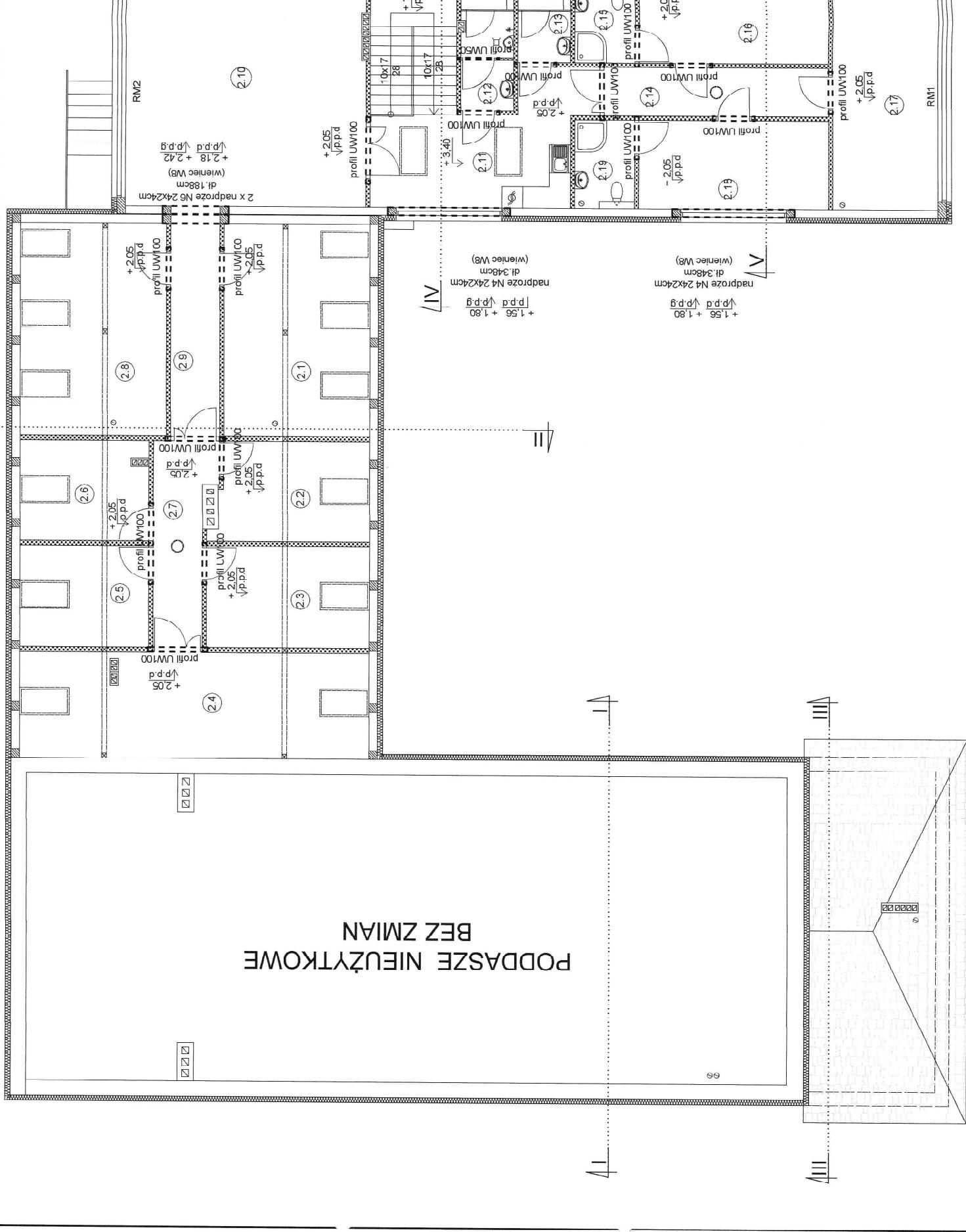
LOKALIZACJA: SOŚNO, ALEJA JANA PAWŁA II NR 1,
 DZ. NR 226/1 I 226/4

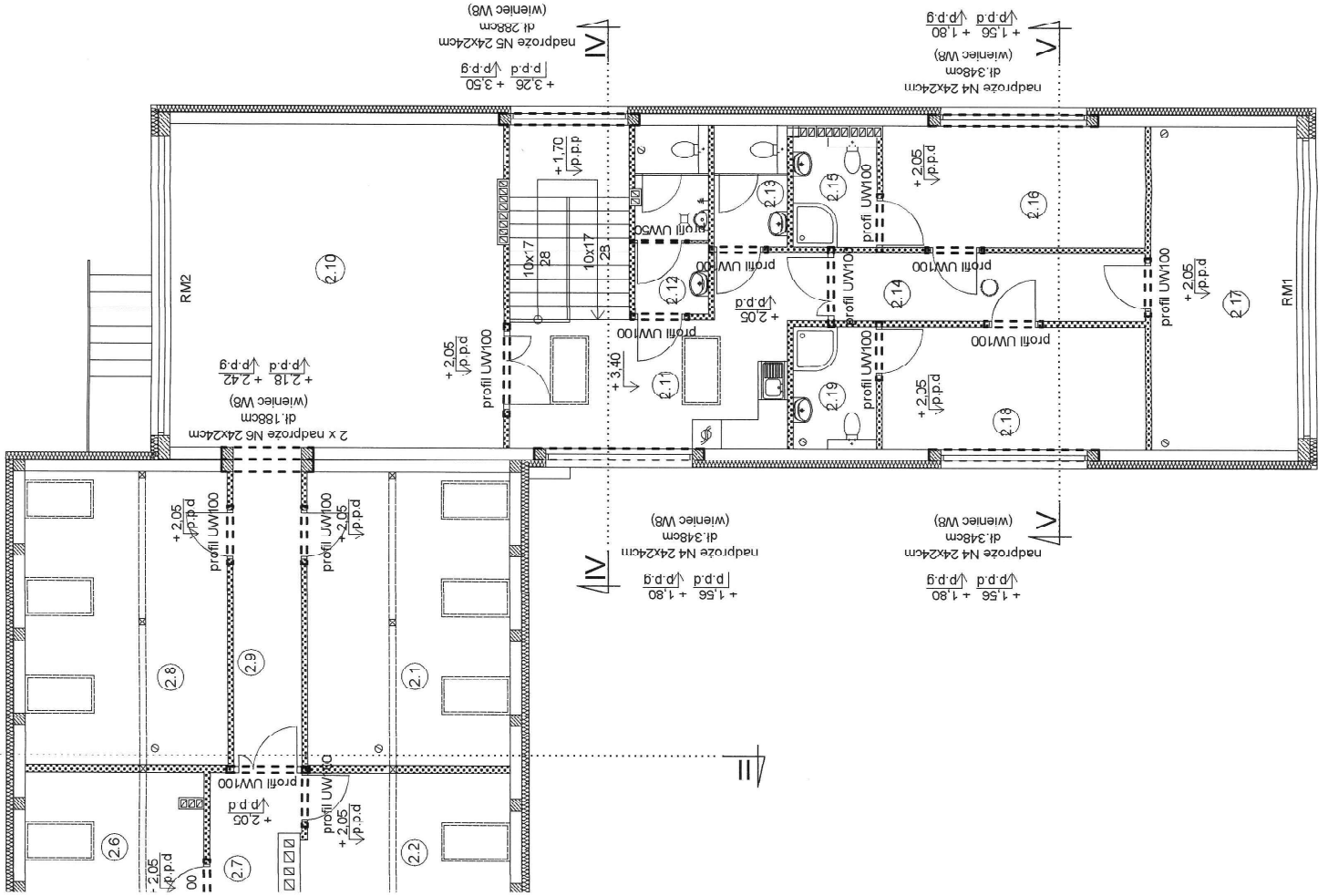
TYTUŁ RYS.: RZUT NADPROŻY I PODCIĄGÓW PARTER

PROJEKTANT KONSTRUKCYJNO-BUDOWANY UJĘCIE: KONSTRUKCYJNO-BUDOWANY UJĘCIE: KONSTRUKCYJNO-BUDOWANY	
SKALA: 1:100	NR. PROJ.: 6/2021
NR. RYS.: 18T	DATA: 12.2021



PODDASZE NIEUŻYTKOWE
BEZ ZMIAN





UWAGI:

1. Rysunek rozpatrywać wraz z projektem pozostałych kranz.
2. Nadproża w Projektowanych sianach nośnych prefabrykowane strunobetonowe oraz żelbetowe monolityczne.
3. Nadproża w sianach g-k z profili UW100.
4. Położno rzeźbne nadproży w stosunku do poziomu posadzki w pomieszczeniu (+1,70 /+3,40)
5. Szczegóły montażu zgodnie z opisem technicznym.

Rzut nadproży i podciągów poddasze skala 1:100

STATUS: PROJEKT TECHNICZNY (WYKONAWCZY)



PRZEDSIĘBIORSTWO PRODUKCJO-HANDLOWE
KRAJAN Sp. z o.o.
Wiśniewa 18
89-400 Spodnie Krajeńskie
tel.: 502 483 721
email: polkraj@wp.pl
www: www.ppkrajan.pl

INWESTOR:
GMINA SOŚNO
UL. NOWA 1
89-412 SOŚNO

NAZWA
PRZEBUDOWA, RCZBUDOWA I NADBUDOWA
INWESTYCJI: BUDYNKU GMINNEGO DOMU KULTURY I
GMINNEJ BIBLIOTEKI PUBLICZNEJ W SOŚNIE

LOKALIZACJA: SOŚNO, ALEJA JANA PAWŁA II NR 1,
DZ. NR 228/11228/4

TYTUŁ RYS.: RZUT NADPROŻY I PODCIĄGÓW PODDASZE

PROJEKTANT: KANCELARIA ARCHITECTURALNA
mgr inż. Wojciech Szakiewicz
Upr. Nr. KUP.000197W.000197W.021

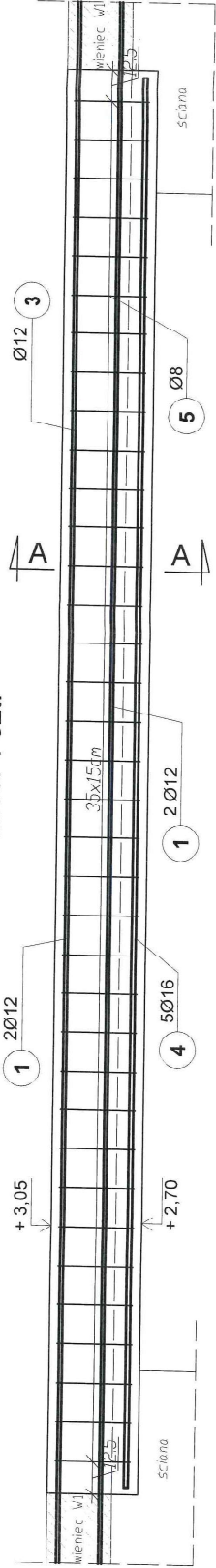
SKALA
1:100

NR. PROJ.
6/2021

NR. RYS.
18T

12.2021

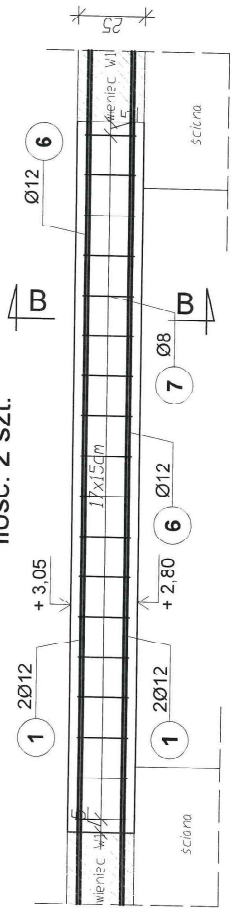
Nadproże N1 38x35x550cm Ilość: 1 szt.



3 1Ø12 L=544cm

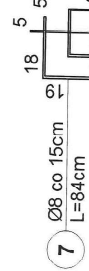
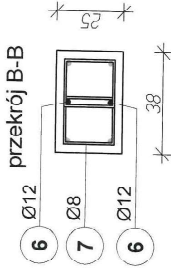
4 5Ø16 L=544cm

Nadproże N2 38x25x265cm Ilość: 2 szt.



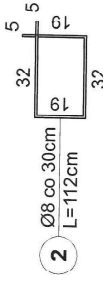
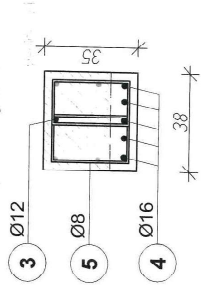
6 Ø12 L=260cm

Nadproże N2 przekrój B-B



7 Ø8 co 15cm L=84cm

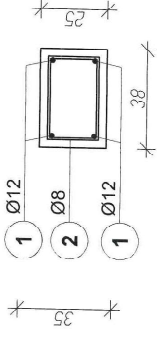
Nadproże N1 przekrój A-A



2 Ø8 co 30cm L=112cm

Wieniec W1 38x25cm

Długość wienca: 56,09mb



Zbrojenie nadproża N1 i N2, wieńca W1 skala 1:20

STATUS:

PROJEKT TECHNICZNY (WYKONAWCZY)



PRZEDSIĘBIORSTWO PRODUKCYJNO-HANDLOWE
KRAJAN Sp. z o.o.
Włocława 18
85-400 Szpilowo Królewskie
tel.: 502 485 723
e-mail: biuro@kranjan.pl
www: www.pphk-cpm.pl

INWESTOR:
GMINA SOŚNO
UL. NOWA 1
89-412 SOŚNO

NAZWA PRZEBUDOWA, ROZBUDOWA I NADBUDOWA
BUDYNKU GMINNEGO DOMU KULTURY I
INWESTYCJI: GMINNEJ BIBLIOTEKI PUBLICZNEJ W SOŚNIE

LOKALIZACJA SOŚNO, ALEJA JANA PAWŁA II NR 1,
DZ. NR 238/1/2/28/4

TYTUŁ RYS.: ZBROJENIE NADPROŻA N1 I N2, WIENCA W1

PROJEKTANT KONSTRUKCYJNO-BUDOWANY
Urząd Kujawsko-Pomorski
Urząd Nieruchomości
SPRZĄDZAJĄCY KONSTRUKCYJNO-BUDOWANY
Urząd Nieruchomości

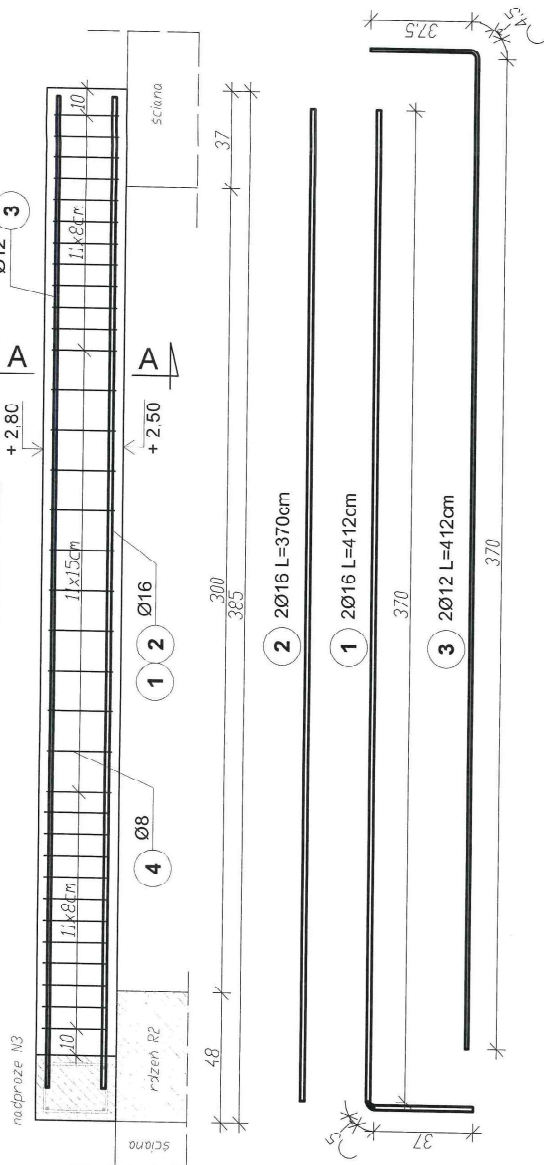
SKALA	NR. PRZJ.	NR. RYS.	ZDT
1:20	6/2021	12.2021	

- UWAGI:
1. Beton C20/25. Kasa ekspozycji XC1.
 2. Stal B500SP.
 3. Długość zbrojenia 3cm.
 4. Przy zaranowieniu zbrojenia, zaleca się zwiększenie ilości stali o 5%, ze względu na nieważenie długości zakładow prełów konstrukcyjnych.

Elem.	Nr.	Średnica preta (mm)	Długość (m)	Ilość		Długość łączna (m)	
				w elemencie	ogółem	Ø 8	Ø 12
W1	1	12	56,09	4	1	4	224,36
	2	8	1,12	194	194	217,28	
N1	3	12	5,44	1	1	5,44	27,20
	4	16	5,44	5	5		
	5	8	1,04	72	72	74,88	
N2	6	12	2,60	2	4	10,40	
	7	8	0,84	36	72	60,48	
Długość wg średnic (m)						352,64	240,20
Masa 1 m preta (kg/m)						0,43	0,89
Masa łączna wg średnic (kg)						141,06	213,78
Ogółem (kg)							357,82

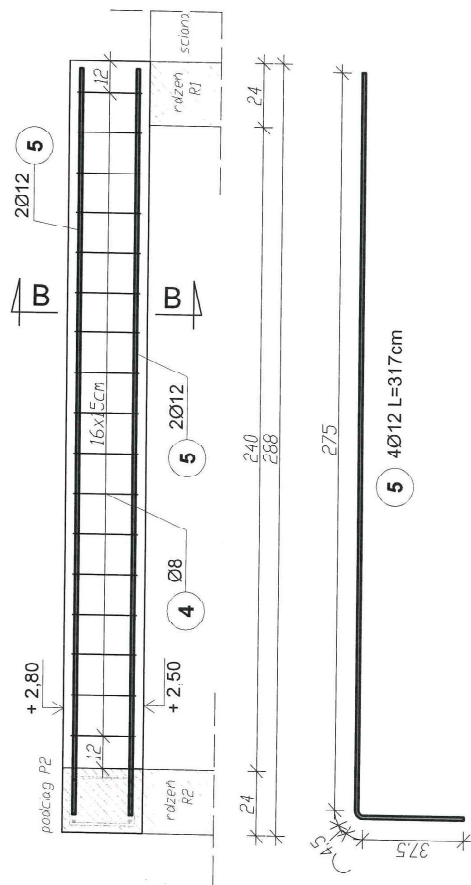
Podciąg P2 24x30x385cm

Ilość: 1 szt.



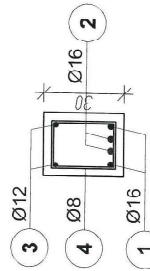
Nadproże N3 24x30x288cm

Ilość: 1 szt.



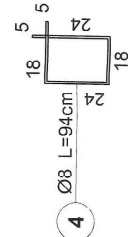
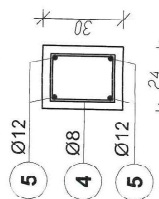
Podciąg P2

przekrój A-A



Nadproże N3

przekrój B-B



ZESTAWIENIE STALI ZBROJENOWEJ

Elem.	Nr.	Średnica pręta (mm)	Długość (m)	Ilość		Długość łączna (m)
				w elemencie	w ogółem	
P2	1	16	4,12	2	2	B500SP Ø 8 Ø 12 Ø 16 8,24 7,40
	2	16	3,70	2	2	
	3	12	4,12	2	2	
	4	8	0,94	34	34	
	5	12	3,17	4	4	
N3	4	8	0,94	17	17	8,24 12,68
	5	12	3,17	4	4	
Długość wg średnic (m)					17	15,98
Masa 1 m pręta (kg/m)						47,94 20,92
Masa łączna wg średnic (kg)						0,40 1,58
Ogółem (kg)						19,18 18,62 24,71 62,51

UWAGI

1. Beton C20/25. Klasa ekspozycji XC1.
2. Stal B500SP.
3. Dłutlina zbrojona 3cm.

Zbrojenie nadproża N3 i podciągu P2 skala 1:20

STATUS: PROJEKT TECHNICZNY (WYKONAWCZY)



PRZEDSIĘBIORSTWO PRODUKCYJNO-HANDLOWE
KRAJAN Sp. z o.o.
Wielka 18
89-400 Sępólno Krajeńskie
tel.: 502 483 721
email: pp@krajan.wp.pl
www: www.ppkrajan.pl

INWESTOR: GMINA SOŚNO
UL. NOWA 1
89-412 SOŚNO

NAZWA PRZEBUDOWA, ROZBUDOWA I NADBUDOWA
INWESTYCJI: BUDYNKU GMINNEGO DOMU KULTURY I
GMINNEJ BIBLIOTEKI PUBLICZNEJ W SOŚNIE

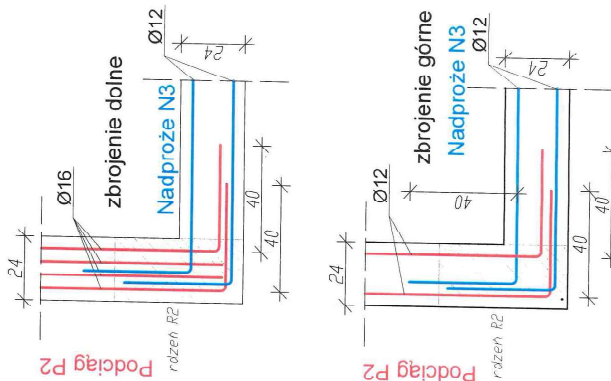
LOKALIZACJA SOŚNO, ALEJA JANA PAWŁA II NR 1,
DZ. NR 22/81 I 22/84

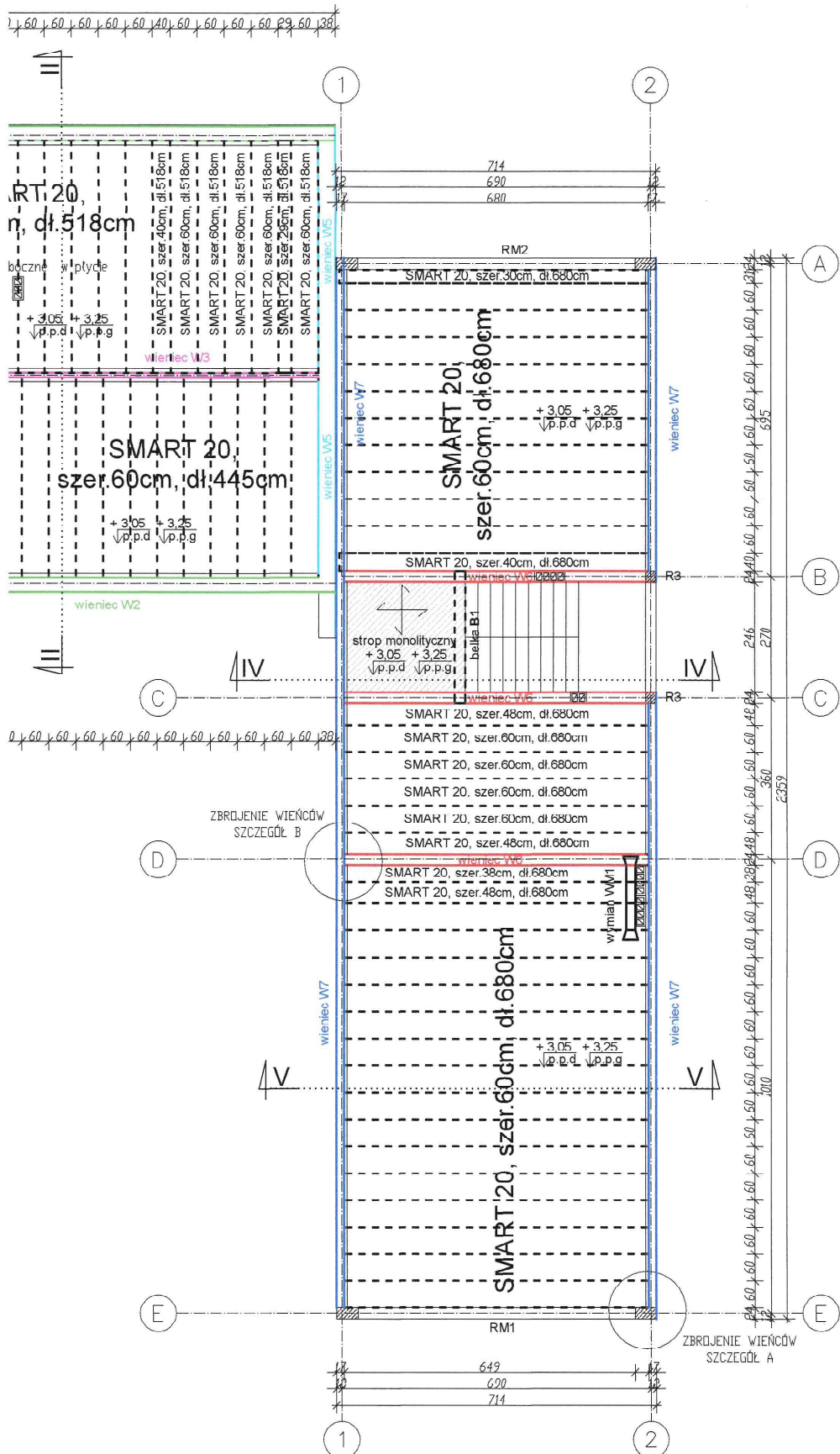
TYTUŁ RYS: ZBROJENIE NADPROŻA N3 I PODCIĄGU P2

SKALA	1:20	NR. PRZJ	6/2021	NR. RYS	21T	DATA	12.2021
-------	------	----------	--------	---------	-----	------	---------

Sposób zbrojenia naroża (połączenie podciągu P2 i nadproża N3)

UWAGA: przedstawiono osie prętów





ZESTAWIENIE PŁYT STROPOWYCH

Rodzaj prefabrykatu	Długość [cm]	Ilość [szt.]
SMART 20 szer.60cm	680	29
SMART 20 szer.48cm	680	3
SMART 20 szer.40cm	680	1
SMART 20 szer.38cm	680	1
SMART 20 szer.30cm	680	1
SMART 20 szer.60cm	518	23
SMART 20 szer.40cm	518	2
SMART 20 szer.29cm	518	1
SMART 20 szer.60cm	445	22
SMART 20 szer.50cm	445	1
SMART 20 szer.40cm	445	2
SMART 20 szer.38cm	445	1

- UWAGI:
1. Rysunek rozpatrywać wraz z projektami pozostałych branż.
 2. Przyjęto strop w postaci paneli SMART 20/60, kanały 60x140, zbr. 4 x Ø9,3mm dołem + 2 x Ø6,85mm góra.
 3. Montaż stropu należy wykonać zgodnie z wytycznymi producenta.
 4. Głębokość oparcia płyt 7cm.
 5. Płyty stropowych nie opierać bezpośrednio na betonie komórkowym. Oparcie realizować na kształtkach wieńcowych.
 6. Wieńce i styki między płytami należy wypełnić betonem klasy C25/30.
 7. W stykach podłużnych należy umieścić zbrojenie łączące płytę z wieńcem o średnicy min. 8mm i długości 80cm. Stal B500SP.
 8. Wycięcia w płytach wykonywać dokładnie wg dokumentacji technicznej producenta, tak aby nie naruszyć zbrojenia płyty.
 9. Przed zamówieniem stropu należy potwierdzić proponowany rozkład płyt u producenta.
 10. Podano rzędne w stosunku do poziomu ±0,00.

Rzut stropu
skala 1:100

STATUS: PROJEKT TECHNICZNY (WYKONAWCZY)

KRAJAN
PRZEDSIĘBIORSTWO PRODUKCYJNO-HANDLOWE
KRAJAN Sp. z o.o.
Wisłowa 18
89-400 Sępólno Krajeńskie
tel.: 502 483 721
email: gphkraj@wp.pl
www: www.gphkraj.pl

INWESTOR: GMINA SOŚNO
UL. NOWA 1
69-412 SOŚNO

NAZWA INWESTYCJI: PRZEBUDOWA, ROZBUDOWA I NADBUDOWA BUDYNKU GMINNEGO DOMU KULTURY I GMINNEJ BIBLIOTEKI PUBLICZNEJ W SOŚNIE

LOKALIZACJA: SOŚNO, ALEJA JANA PAWŁA II NR 1, DZ. NR 228/1 I 228/4

TYTUŁ RYS.: RZUT STROPU

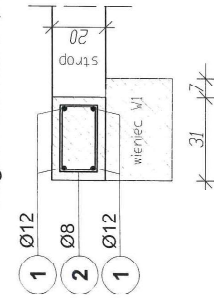
PROJEKTANT KONSTRUKCYJNO-BUDOWLANY: mgr inż. Gabriela Szpida
Upr. Nr KUP/0049/PW/BKw/21

SPRAWDZAJĄCY KONSTRUKCYJNO-BUDOWLANY: mgr inż. Wojciech Sienkiewicz
Upr. Nr KUP/0109/PWOK/08

SKALA: 1:100 | NR. PROJ.: 6/2021 | NR. RYS.: 22T | DATA: 12.2021

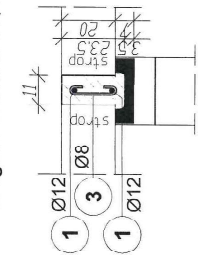
Wieniec W2
31x20cm

Długość wienca: 31,04mb



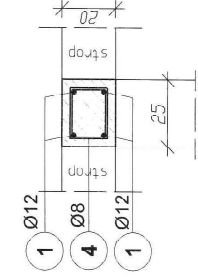
Wieniec W3
11x20cm

Długość wienca: 15,14mb



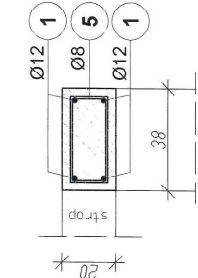
Wieniec W4
25x20cm

Długość wienca: 9,63mb



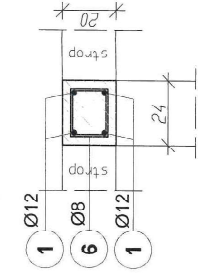
Wieniec W5
38x20cm

Długość wienca: 9,74mb



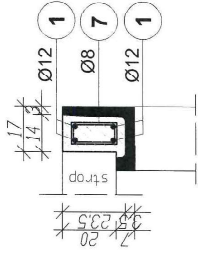
Wieniec W6
24x20cm

Długość wienca: 20,40mb



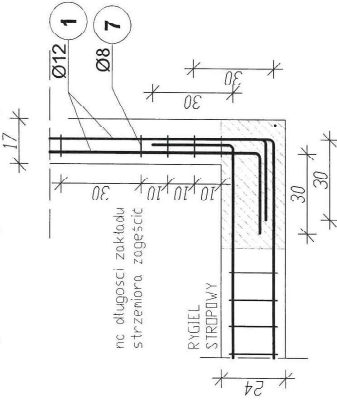
Wieniec W7
17x20cm

Długość wienca: 44,72mb



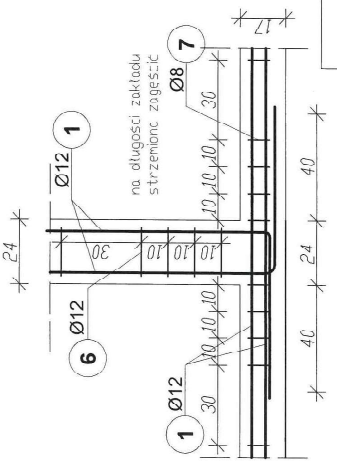
Szczegół "A"

Sposób zbrojenia naroży wienca



Szczegół "B"

Sposób zbrojenia węzłów wienca



UWAGI:
1. Beton C25/30. Klasa ekspozycji XC1.
2. Stal B500S.
3. Długość zbrojenia 5cm.
4. Przy zamawianiu zbrojenia, zaleca się zmieszenie ilości stali o 5% ze względu na niewyżądanie długości zakładów prętów konstrukcyjnych.

Zbrojenie wieńców stropu i schemat oparcia skala 1:20

STATUS: PROJEKT TECHNICZNY (WYKONAWCZY)

PRZEDSIĘBIORSTWO PRODUKCYJNO-HANDLOWE
KRAJAN Sp. z o.o.
W Śnieżku 13
89-400 Śępólno Krajeńskie
tel.: 502 483 721
email: pphkraj@wp.pl
www: www.pphkraj.pl

INWESTOR: GMINA SOŚNO
UL. NOWA 1
89-412 SOŚNO

NAZWA PRZEBUDOWA: ROZBUDOWA I NADBUDOWA BUDYNKU GMINNEGO DOMU KULTURY I INWESTYCYJ.
GMINNEJ BIBLIOTEKI PUBLICZNEJ W SOŚNIE

LOKALIZACJA: SOŚNO, ALEJA JANA PAWŁA II NR 1, DZ. NR 228/1 I 228/4

TYTUŁ RYS.: ZBROJENIE WIENCÓW STROPU I SCHEMAT OPARCIA

PRACOWNIK: KONSTRUKTOR BUDOWLANY mgr inż. Wojciech Stronczyk
mgr inż. Gabriela Szpida
UPR.N. KUB/040/P/19/2021

SKALA: 1:20

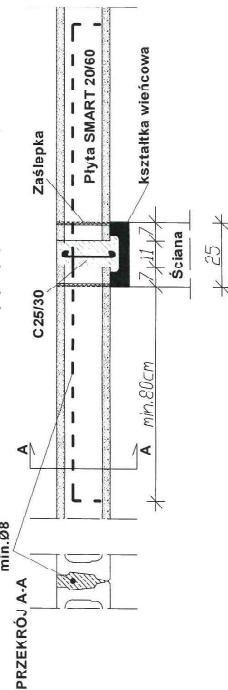
NR. PROJ.: 6/2021

NR. RYS.: 23T

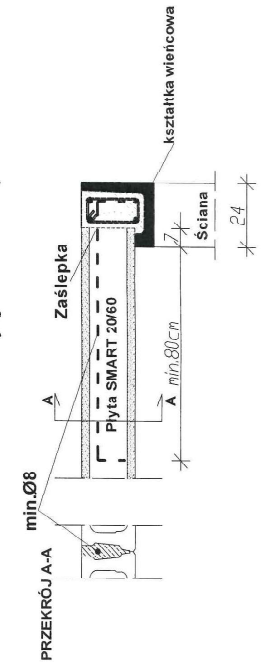
DATA: 12.2021

Elem.	Nr.	Średnica pręta (mm)	Długość (m)	Ilość		Długość łączna (m)
				w elementach	ogółem	
W2	1	12	31,04	4	4	124,16
W2	2	8	0,38	115	115	101,20
W3	1	12	15,14	2	2	30,28
W3	3	8	0,31	55	55	17,36
W4	1	12	9,63	4	4	38,52
W4	4	8	0,76	39	39	29,64
W5	1	12	9,74	4	4	38,96
W5	5	8	1,02	40	40	40,80
W6	1	12	20,40	4	4	81,60
W6	6	8	0,74	79	79	58,46
W7	1	12	44,72	4	4	178,88
W7	7	8	0,60	172	172	103,20
Długość wg średnic (m)						350,66
Masa 1 m pręta (kg/m)						0,40
Masa łączna wg średnic (kg)						140,26
Ogółem (kg)						578,50

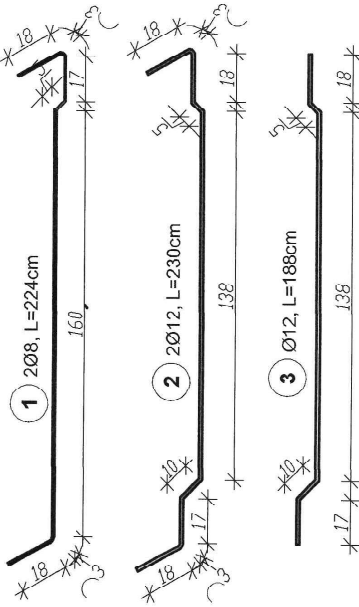
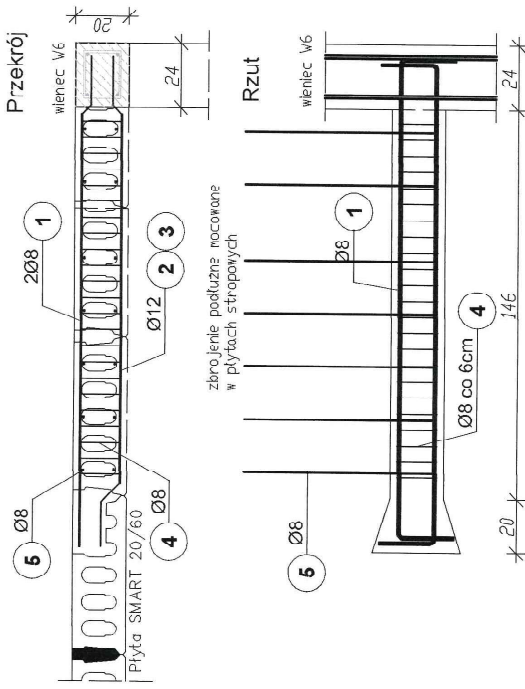
Oparcie na ścianie wewnętrznej istniejącej (dwustronne)



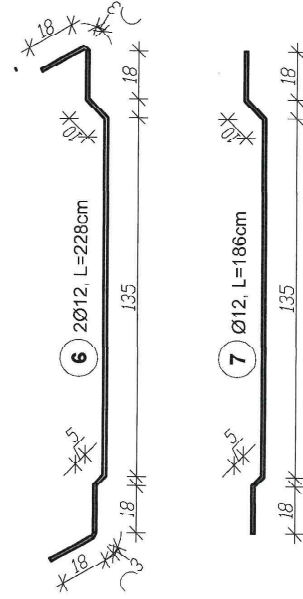
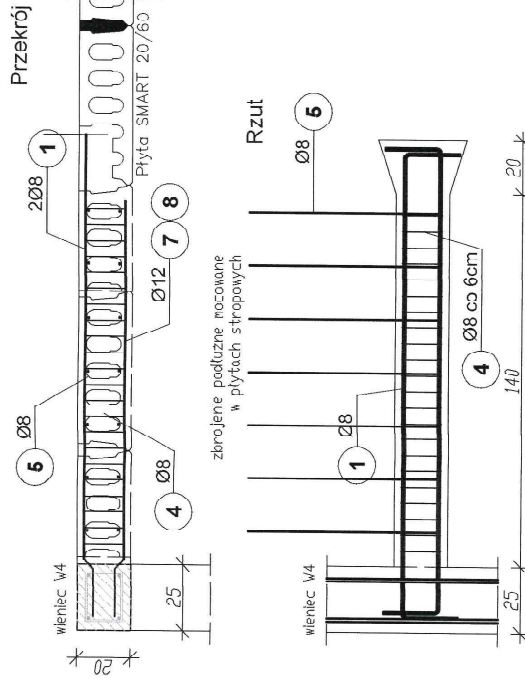
Oparcie na ścianie zewnętrznej rozbudowy (jednostronne)



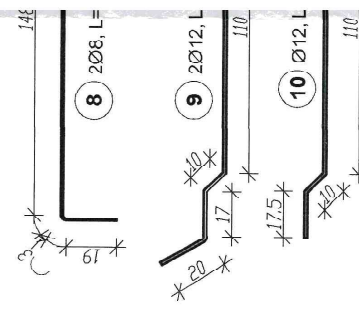
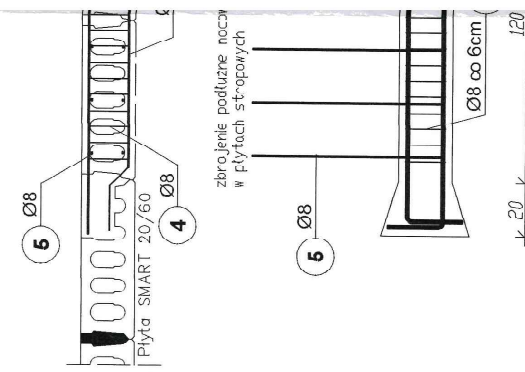
Wymian WM1
Ilość: 1szt.



Wymian WM2
Ilość: 1szt.



Wymian WM3
Ilość: 1szt.



Elem. Nr.	Średnica preta (mm)	Długość (m)	Ilość		Długość łączna (m)
			B500SF		
			w elemencie	ogółem	
WM1	8	2,24	2	1	4,48
	12	2,30	2	2	4,60
	12	1,83	1	1	1,83
	8	0,70	23	23	16,10
	8	1,53	7	7	10,71
Długość wg średnic (m)					31,29
Masa 1 m preta (kg/m)					0,4C
Masa łączna wg średnic (kg)					12,52
Ogółem (kg)					18,29

Elem. Nr.	Średnica preta (mm)	Długość (m)	Ilość		Długość łączna (m)
			B500SP		
			w elemencie	ogółem	
WM2	8	2,24	2	1	4,48
	12	2,28	2	2	4,56
	12	1,86	1	1	1,86
	8	0,70	22	22	15,40
	8	1,53	7	7	10,71
Długość wg średnic (m)					30,59
Masa 1 m preta (kg/m)					0,40
Masa łączna wg średnic (kg)					12,34
Ogółem (kg)					18,05

Elem. Nr.	Średnica preta (mm)	Długość (m)	Ilość		Długość łączna (m)
			B500SP		
			w elemencie	ogółem	
WM3	8	1,92	2	1	3,84
	12	2,04	2	2	4,08
	12	1,65	1	1	1,65
	8	0,70	8	8	5,60
	8	1,53	6	6	9,18
Długość wg średnic (m)					22,35
Masa 1 m preta (kg/m)					0,40
Masa łączna wg średnic (kg)					9,00
Ogółem (kg)					13,35

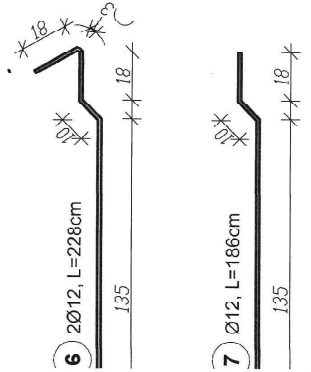
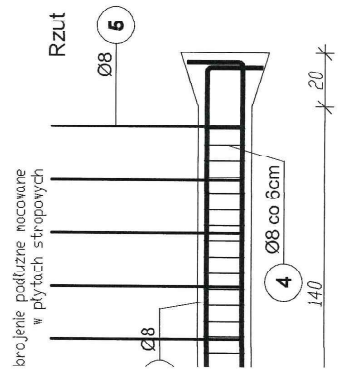
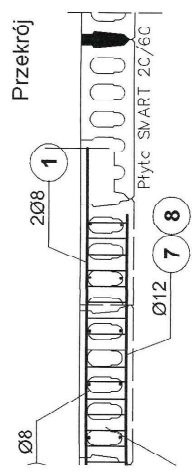
zbrojenie podłużne mocowane w płytach stropowych

zbrojenie podłużne mocowane w płytach stropowych

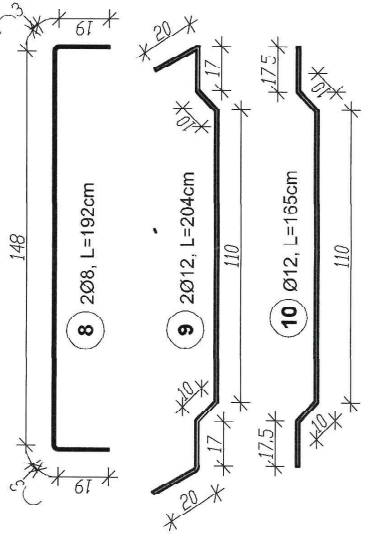
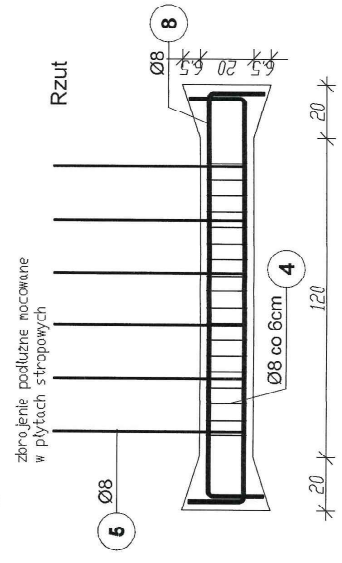
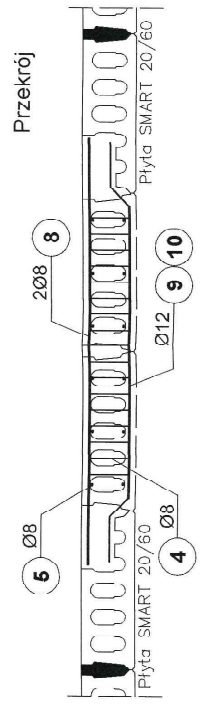
zbrojenie podłużne mocowane w płytach stropowych

zbrojenie podłużne mocowane w płytach stropowych

Wymian WM2
Ilość: 1 szt.



Wymian WM3
Ilość: 3szt.



zbrojenie podłużne mocowane w płytach stropowych

- UWAGI:**
1. Beton C25/30, Klasa ekspozycji XC1.
 2. Stal B500SP.
 3. Etulline zbrojenia 2,5cm.

Zbrojenie wymianów stropu
skala 1:20

STATUS: PROJEKT TECHNICZNY (WYKONAWCZY)

KRAJAN
PRZEDSIĘBIORSTWO PRODUKCYNDO-HANDLOWE
KRAJAN Sp. z o.o.
Witkiewa 18
85-400 Sepolno Krajeńskie
tel.: 502 483 721
email: ppikrajan@wp.pl
www: www.ppkrajan.pl

INWESTOR: GMINA SOŚNO
UL. NOWA 1
89-412 SOŚNO

NAZWA INWESTYCJI: PRZEBUDOWA, ROZBUDOWA I NADBUDOWA BUDYNKU GMINNEGO DOMU KULTURY I GMINNEJ BIBLIOTEKI PUBLICZNEJ W SOŚNIE

LOKALIZACJA: SOŚNO, ALEJA JANA PAWŁA II NR 1,
DZ. NR 228/1 I 228/4

TYTUŁ RYS.: ZBROJENIE WYMIANÓW STROPU

SKALA: 1:20

NR. PFOJ.: 572021

NR. RYS.: 24T

DN: 12.2021

Elem.	Nr.	Średnica pręta (mm)	Długość (m)	Ilość		Długość łączna B500SP (m)
				w elementach	w ogółem	
WM3	8	8	1,92	2	3	11,52
	9	12	2,04	2	6	12,24
	10	12	1,65	1	3	4,95
	4	8	0,70	18	54	37,80
	5	8	1,53	6	18	27,54
Długość wg średnic (m)			76,86			17,19
Masa 1 m pręta (kg/m)			0,40			0,89
Masa łączna wg średnic (kg)			30,74			15,30
Ogółem (kg)						46,04

Długość (m)	Ilość elementów	Długość łączna (m)	Długość łączna B500SP (m)	
			Ø 8	Ø 12
2,24	2	4,48		
2,28	2	4,56		
1,86	1	1,86		
0,70	22	15,40		
1,53	7	10,71		
			30,59	6,42
Masa 1 m pręta (kg/m)			0,40	0,89
Masa łączna wg średnic (kg)			12,34	5,71
Ogółem (kg)				18,05

PROJEKTANT KONSULTACYNDOBUDOWLANI:
mgr inż. Gabriela Szpilka
ul. Rybnicka 18/1021
89-400 SOŚNO