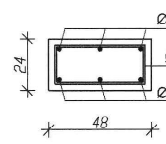
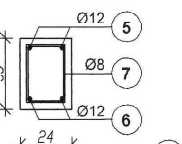


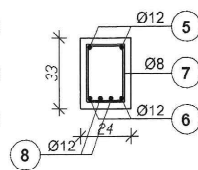
Przekrój A-A



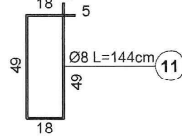
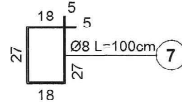
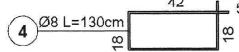
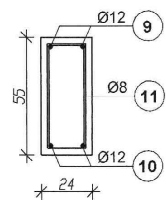
Przekrój B-B



Przekrój C-C



Przekrój D-D

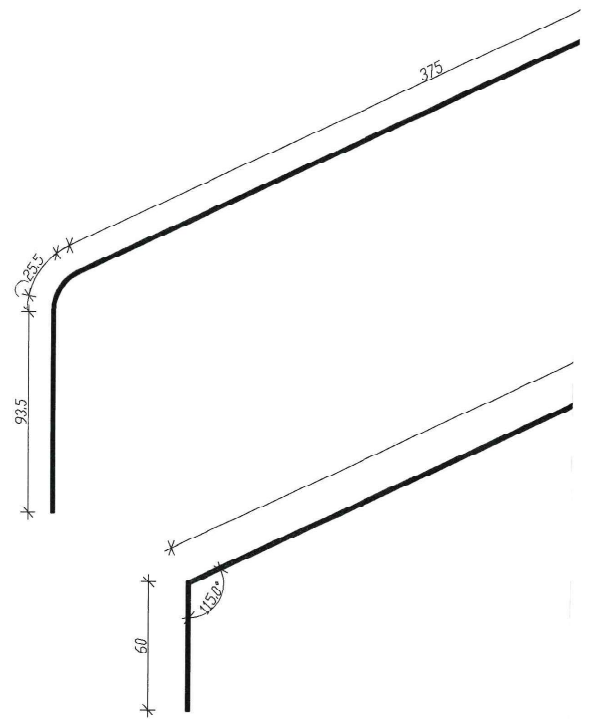
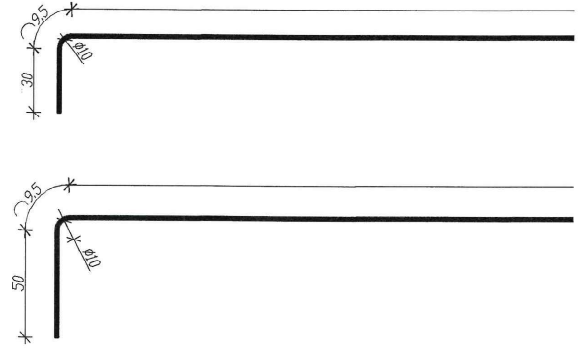
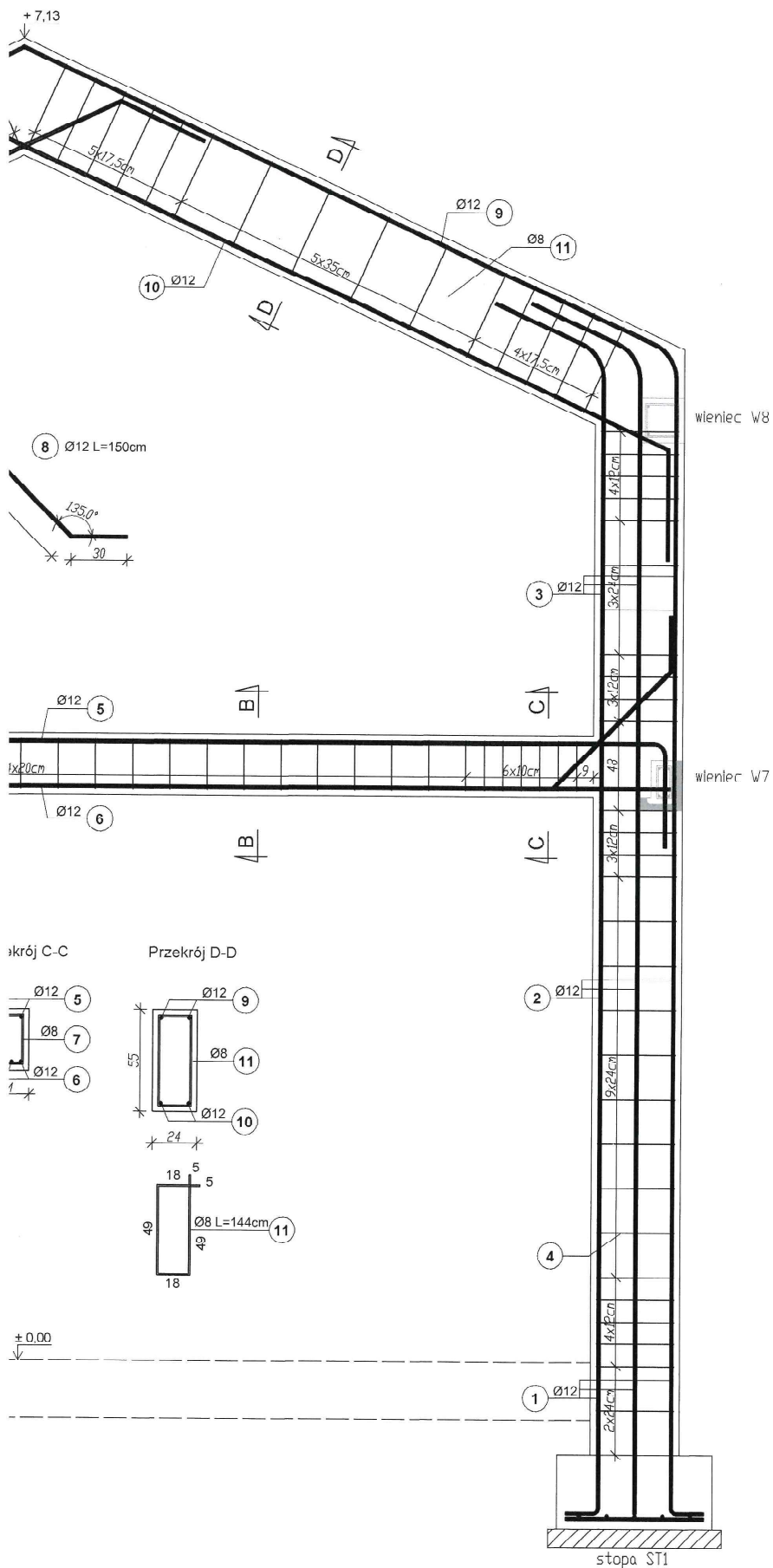


przerwa technologiczna I

± 0.00

stopa ST1

-1.00



ZESTAWIENIE STALI ZBROJENIOWEJ

Elem.	Nr.	Średnica preta (mm)	Długość (m)	Ilość			Długość f (m)	
				w elemencie	elementów	ogółem	B500S	Ø 8
RM1	1	12	1,50	12	1	12		
	2	12	3,88	12		12		
	3	12	2,68	12		12		
	4	8	1,30	58		58	75,40	
	5	12	8,03	2		2		
	6	12	7,63	2		2		
	7	8	1,00	37		37	37,00	
	8	12	1,50	4		4		
	9	12	9,88	2		2		
	10	12	5,52	4		4		
	11	8	1,44	26		26	37,44	
Długość wg średnic (m)							149,84	
Masa 1 m preta (kg/m)							0,40	
Masa łączna wg średnic (kg)							59,94	
Ogółem (kg)							210,18	

684

6 Ø12 L=763cm

684

5 Ø12 L=803cm

9 Ø12 L=988cm

10 Ø12 L=552cm

str 141

UWAGI:

1. Beton słupa i rygla dachowego C20/25, beton rygla stropowego C25/30 (zalewac łącznie z wieńcami stropowymi). Klasa ekspozycji XC1.
2. Stal B500SP.
3. Długość zbrojenia 3,0cm.
4. Zkręcenie wieńca kotwic w ryglu stropowym, a zbrojenie dolne rygla stropowego we wieńcu - zgodnie ze szczegółem 'A' Sposób zbrojenia narożia wieńca

Zbrojenie ramy żelbetowej

RM1

skala 1:25

STATUS:

PROJEKT TECHNICZNY (WYKONAWCZY)



PRZEDSIĘBIORSTWO PRODUKCYJNO-HANDLOWE
KRAJAN Sp. z o.o.
Wisłowa 18
89-400 Sępólno Krajeńskie
tel.: 502 483 721
email: pphkrajjan@wp.pl
www: www.pphkrajjan.pl

INWESTOR: GMINA SOŚNO
UL. NOWA 1
89- 412 SOŚNO

NAZWA INWESTYCJI: PRZEBUDOWA, ROZBUDOWA I NADBUDOWA
BUDYNKU GMINNEGO DOMU KULTURY I
GMINNEJ BIBLIOTEKI PUBLICZNEJ W SOŚNIE

LOKALIZACJA: SOŚNO, ALEJA JANA PAWŁA II NR 1,
DZ. NR 228/1 I 228/4

TYTUŁ RYS.: ZBROJENIE RAMY ŻELBETOWEJ RM1

PROJEKTANT KONSTRUKCYJNO-BUDOWLANY:
mgr inż. Gabriela Szopka
Upr.Nr.KUP/0049/PWB/kb21

SPRAWDZAJĄCY KONSTRUKCYJNO-BUDOWLANY:
mgr inż. Wojciech Ślenkiewicz
Upr.Nr.KUP/0109/PWOK/09

SKALA

1:25

NR. PROJ.

6/2021

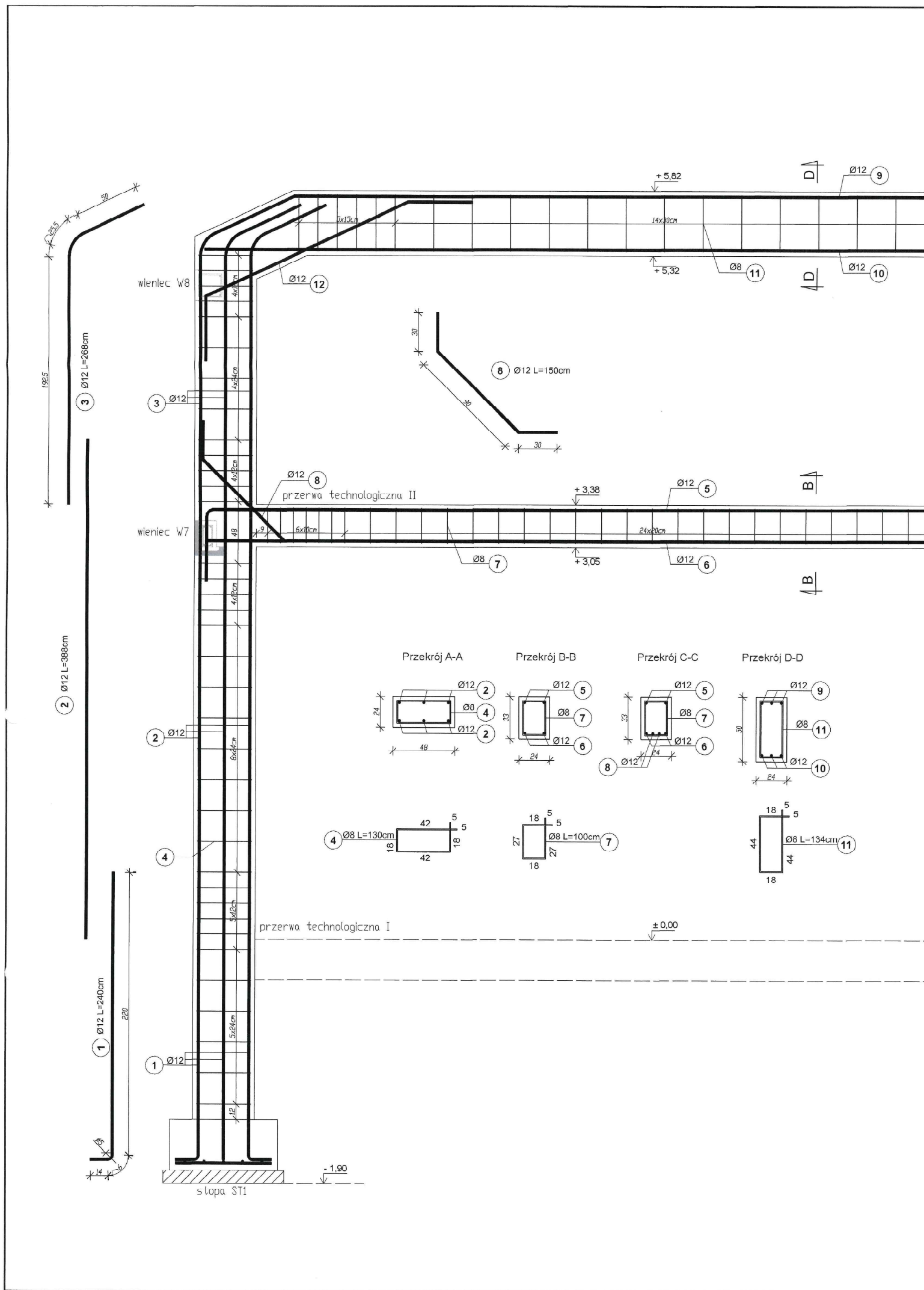
NR. RYS.

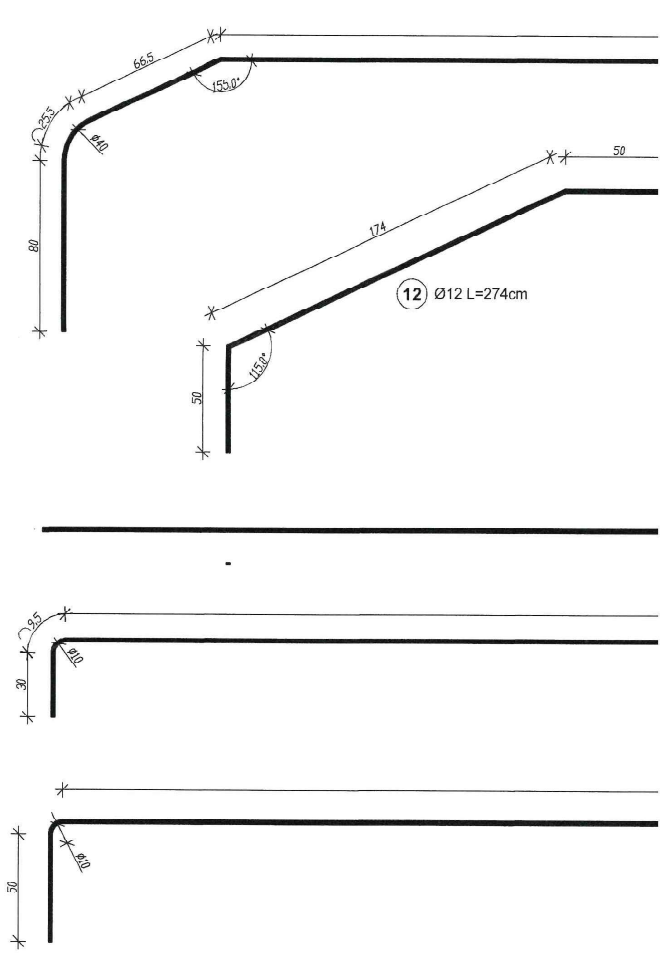
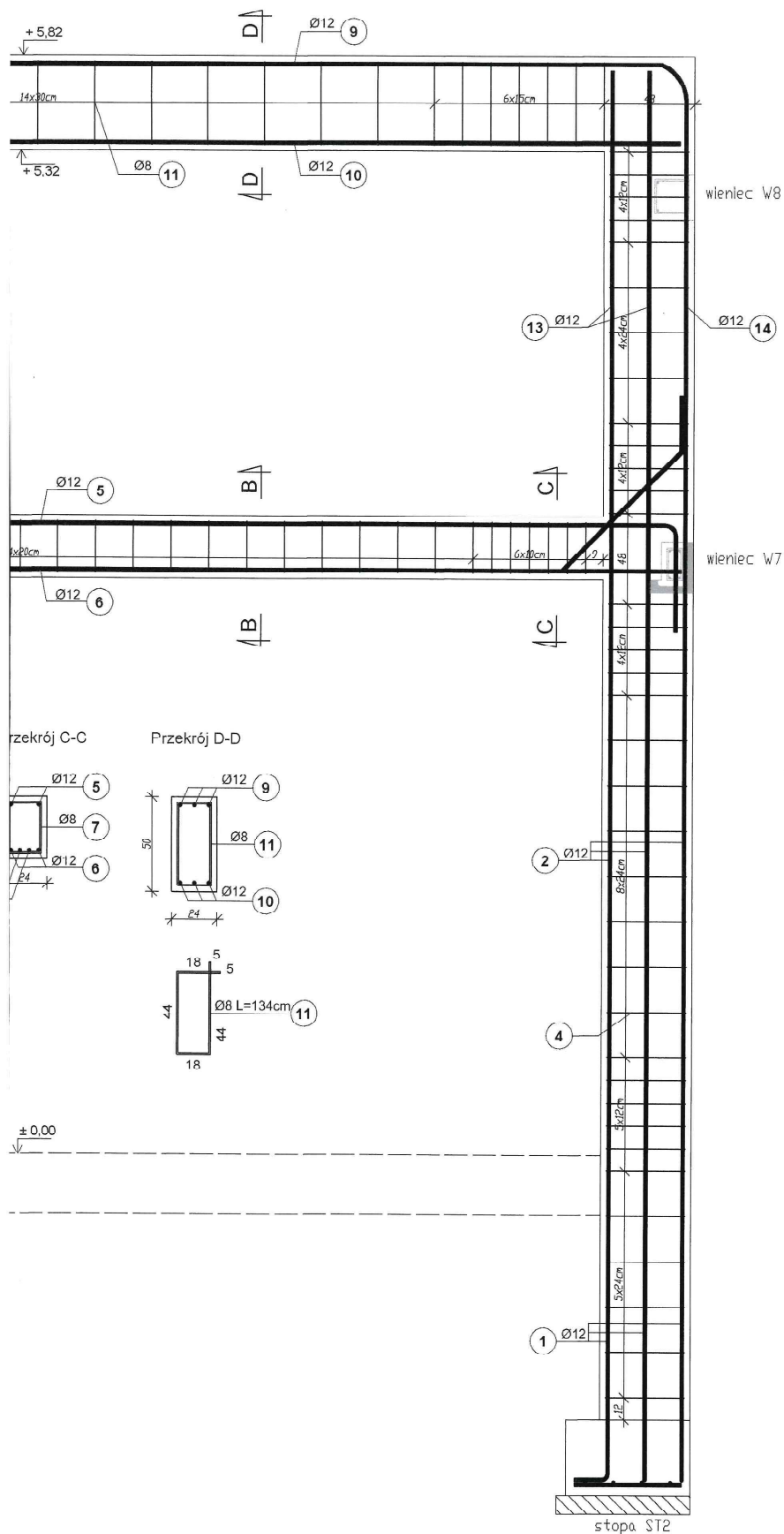
25T

DATA

12.2021

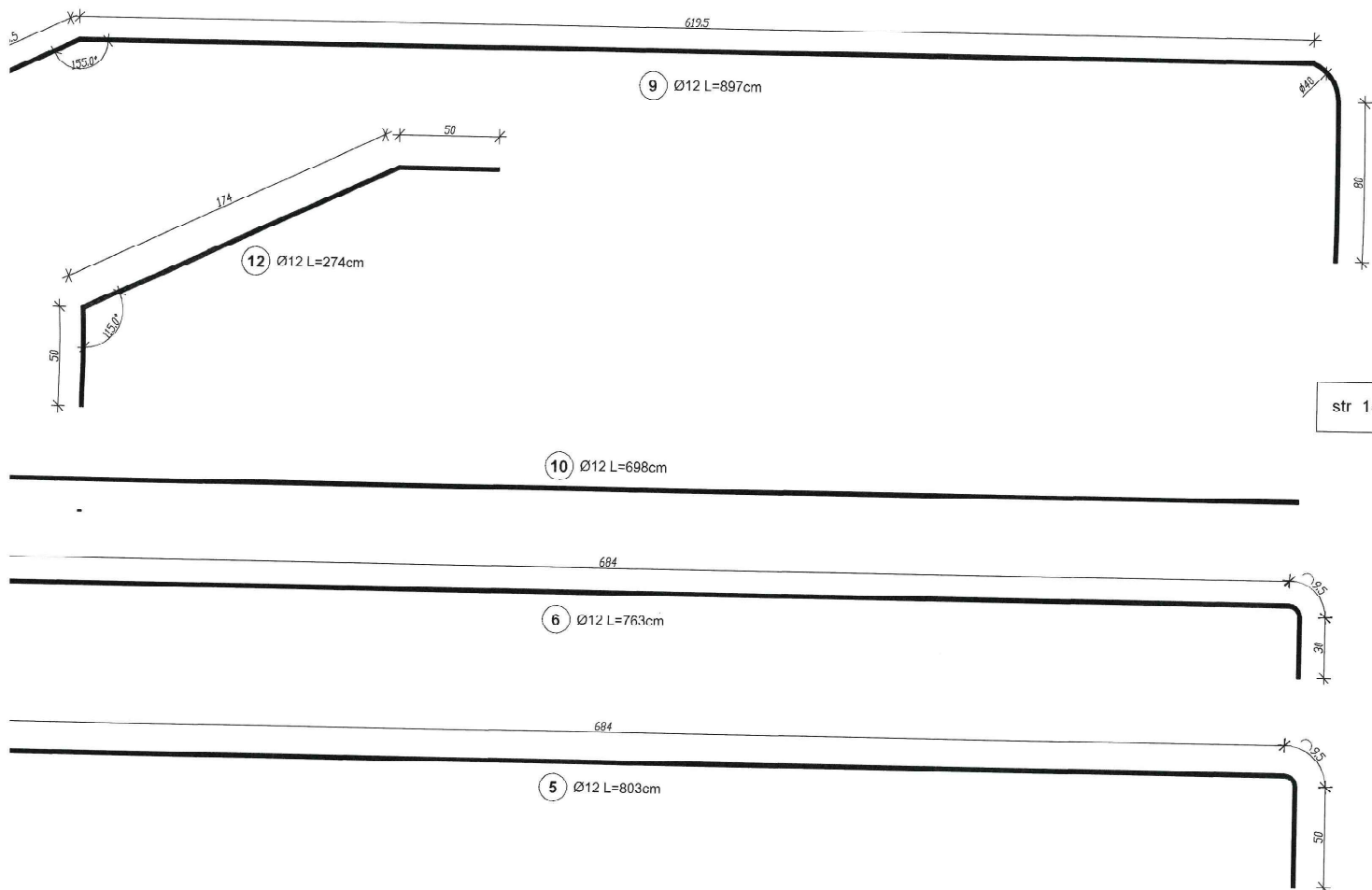
szc
P
Ø 12
18,00
46,56
32,16
16,06
15,26
8,00
19,76
22,08
75,88
0,89
56,53



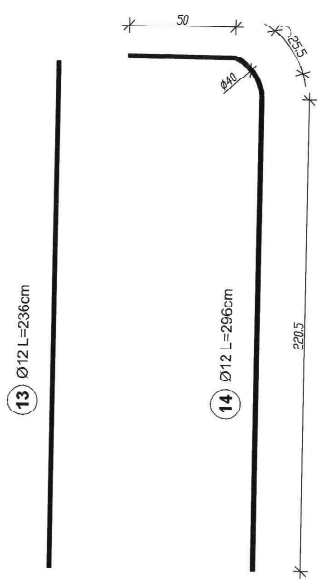


ZESTAWIENIE STALI ZBROJENIOWEJ

Elem.	Nr.	Średnica preta (mm)	Długość (m)	Ilość		Długość łączna (m)	
				w elementach	ogółem	B500SP	
						Ø 8	Ø 12
RM2	1	12	2,40	12	12		28,80
	2	12	3,88	12	12		46,56
	3	12	2,65	6	6		16,08
	4	8	1,30	72	72	93,60	
	5	12	8,03	2	2		16,06
	6	12	7,63	2	2		15,26
	7	8	1,00	37	37	37,00	
	8	12	1,50	4	4		6,00
	9	12	8,97	3	3		26,91
	10	12	6,98	3	3		20,94
	11	8	1,34	26	26	34,84	
	12	12	2,74	3	3		8,22
	13	12	2,36	2	2		4,72
	14	12	2,96	1	1		2,96
Długość wg średnic (m)						165,44	192,51
Masa 1 m preta (kg/m)						0,40	0,89
Masa łączna wg średnic (kg)						66,18	171,33
Ogółem (kg)						237,51	



ZESTAWIENIE STALI ZBROJENIOWEJ					
nr części	w elemencie	Ilość		Długość łączna (m)	
		elementów	ogółem	B500SP	
				Ø 8	Ø 12
0	12	1	12		28,80
8	12	1	12		46,56
8	6	1	6		16,08
0	72	1	72	93,60	
3	2	1	2		16,06
3	2	1	2		15,26
0	37	1	37	37,00	
0	4	1	4		6,00
7	3	1	3		26,91
3	3	1	3		20,94
L	26	1	26	34,84	
L	3	1	3		8,22
i	2	1	2		4,72
i	1	1	1		2,96
				165,44	192,51
				0,40	0,89
				66,18	171,33
				237,51	



- UWAGI:**
1. Beton słupa i rygła dachowego C20/25, beton rygła stropowego C25/30 (zalewać łącznie z wiencami stropowymi). Klasa ekspozycji XC1.
 2. Stal B500SP.
 3. Otulina zbrojenia 3,0cm.
 4. Zbrojenie wienca kotwic w rygłach stropowych, a zbrojenie dolne rygła stropowego we wienca - zgodnie ze szczegółem "A" Sposób zbrojenia naroży wieńca.

Zbrojenie ramy żelbetowej RM2 skala 1:25

STATUS: PROJEKT TECHNICZNY (WYKONAWCZY)

PRZEDSIĘBIORSTWO PRODUKCYJNO-HANDLOWE
KRAJAN Sp. z o.o.
Wiśniewa 18
89-400 Sępólno Krajeńskie
tel.: 502 483 / 21
email: pphkraj@wp.pl
www: www.pphkraj.pl

INWESTOR: GMINA SOŚNO
UL. NOWA 1
89- 412 SOŚNO

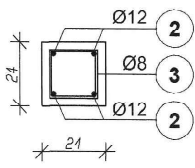
NAZWA: PRZEBUDOWA, ROZBUDOWA I NADBUDOWA
INWESTYCJI: BUDYNKU GMINNEGO DOMU KULTURY I GMINNEJ BIBLIOTEKI PUBLICZNEJ W SOŚNIE

LOKALIZACJA: SOŚNO. ALF.JA JANA PAWŁA II NR 1,
DZ. NR 228/1 I 228/4

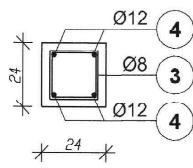
TYTUŁ RYS.: ZBROJENIE RAMY ŻELBETOWEJ RM2

PROJEKTANT KONSTRUKCYJNO-BUDOWLANY: mgr inż. Gabriela Szopka Liczba KURPIS/PMW/KW21	SPRAWDZAJĄCY KONSTRUKCYJNO-BUDOWLANY: mgr inż. Wojciech Siemkiewicz Liczba KURPIS/100/PMW/KW04
SKALA: 1:25	NR. PROJ. 6/2021
NR. RYS. 20T	DATA 12.2021

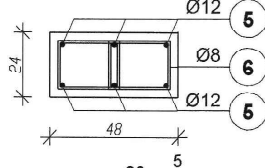
Przekrój A-A



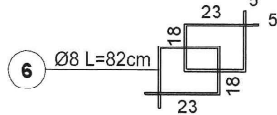
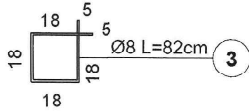
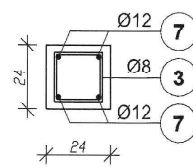
Przekrój B-B



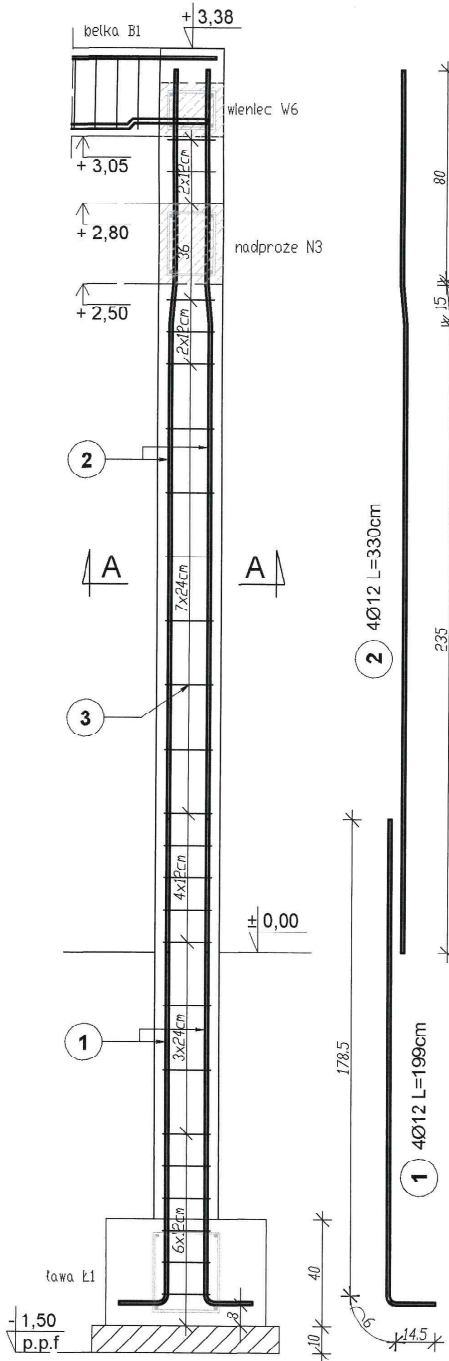
Przekrój C-C



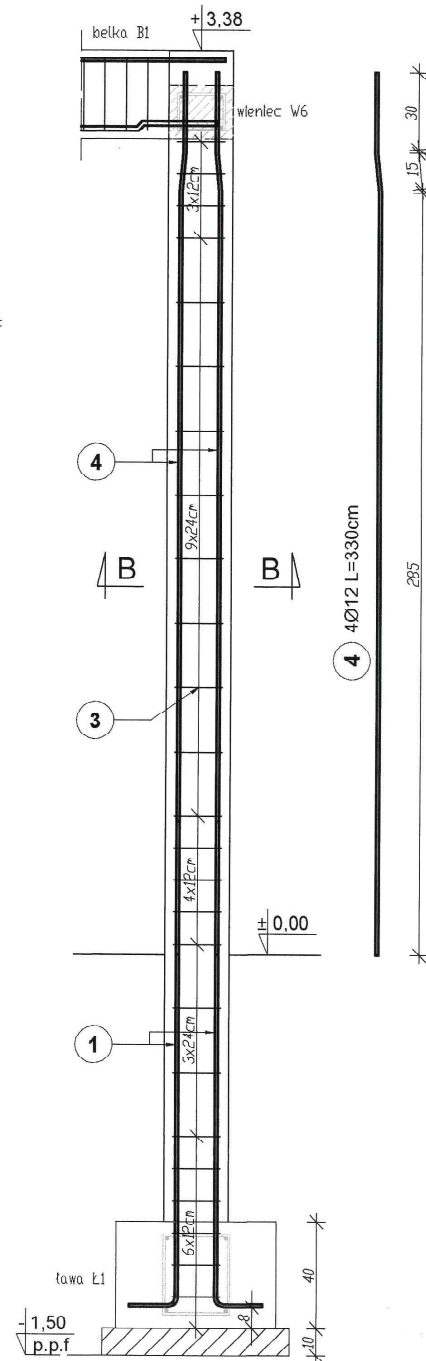
Przekrój D-D



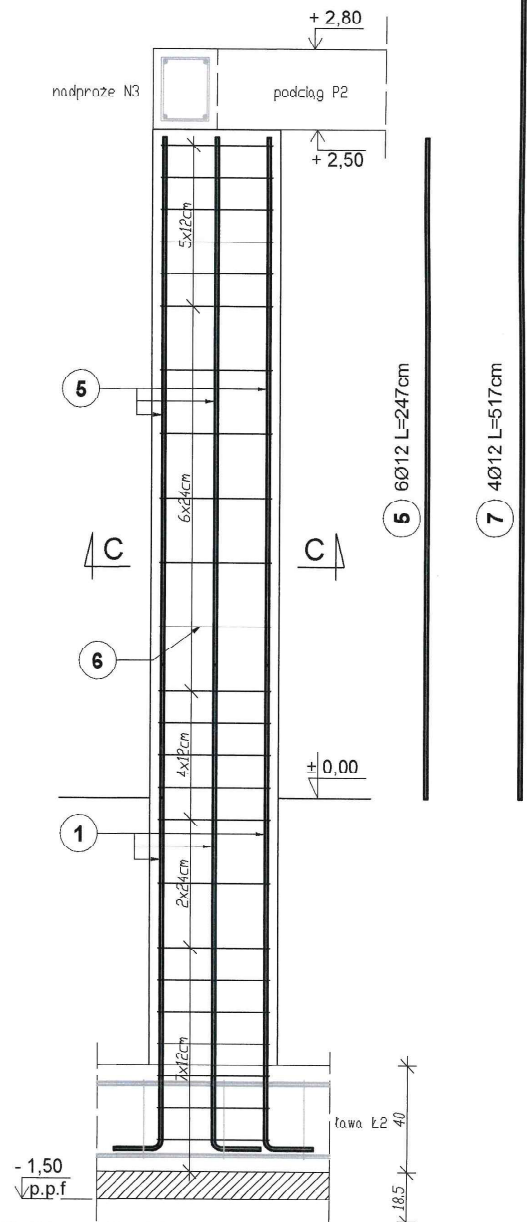
Rdzeń R1a 24x24cm
Ilość: 1szt.



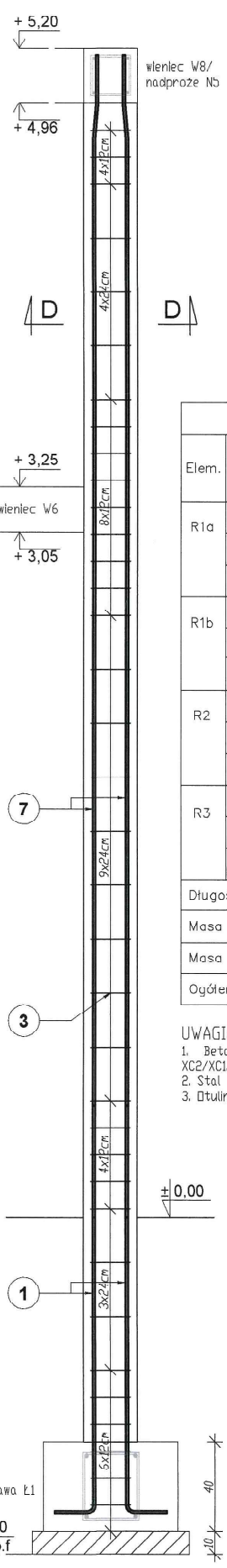
Rdzeń R1b 24x24cm
Ilość: 1szt.



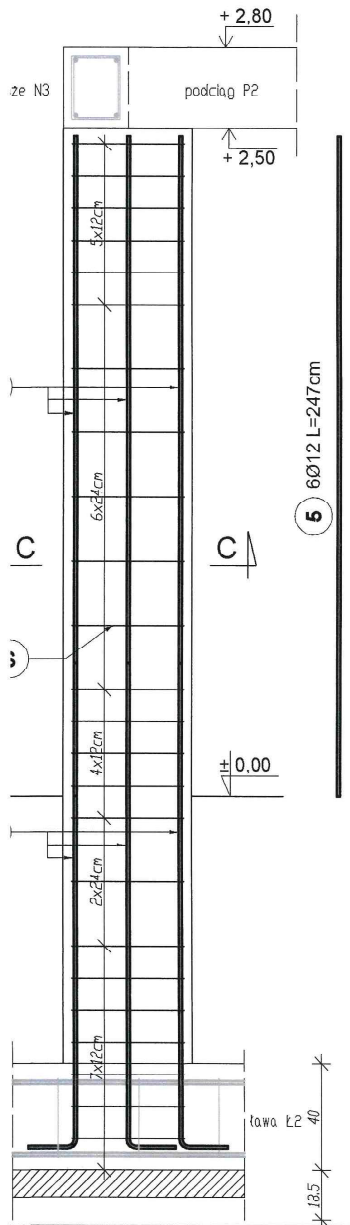
Rdzeń R2 24x48cm
Ilość: 1szt.



Rdzeń R3 24x24cm
Ilość: 2szt.



Rdzeń R2 24x48cm
Ilość: 1szt.



ZESTAWIENIE STALI ZBROJENIOWEJ

Elem.	Nr.	Średnica preta (mm)	Długość (m)	Ilość			Długość łączna (m)	
				w elemencie	elementów	ogółem	B500SP	
							Ø 8	Ø 12
R1a	1	12	1,99	4	1	4		7,96
	2	12	3,30	4		4		13,20
	3	8	0,82	25		25		20,50
R1b	1	12	1,99	4	1	4		7,96
	4	12	3,30	4		4		13,20
	3	8	0,82	25		25		20,50
R2	1	12	1,99	6	1	6		11,94
	5	12	2,47	6		6		14,82
	6	8	0,82	48		48		39,36
R3	1	12	1,99	4	2	8		15,92
	7	12	5,17	4		8		41,36
	3	8	0,82	36		72		59,04
Długość wg średnic (m)							139,40	126,36
Masa 1 m preta (kg/m)							0,40	0,89
Masa łączna wg średnic (kg)							55,76	112,46
Ogółem (kg)							168,22	

- UWAGI:
 1. Beton C20/25. Klasa ekspozycji XC2/XC1.
 2. Stal B500SP.
 3. Otulina zbrojenia 3cm.

Zbrojenie rdzenia R1a, R1b, R2, R3
skala 1:20

STATUS: PROJEKT TECHNICZNY (WYKONAWCZY)

KRAJAN
 PRZEDSIĘBIORSTWO PRODUKCYJNO-HANDLOWE
 KRAJAN Sp. z o.o.
 Wisłowa 18
 89-400 Sępólno Krajeńskie
 tel.: 502 483 721
 email: pphkraj@wp.pl
 www: www.pphkraj.pl

INWESTOR: GMINA SOŚNO
 UL. NOWA 1
 89-412 SOŚNO

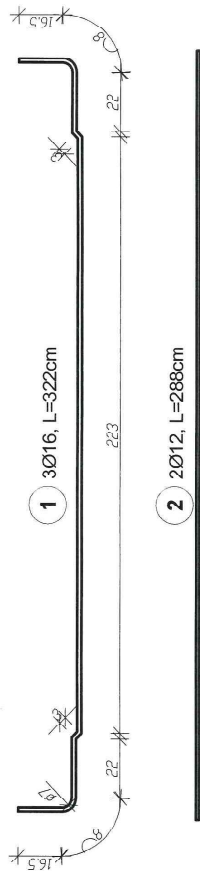
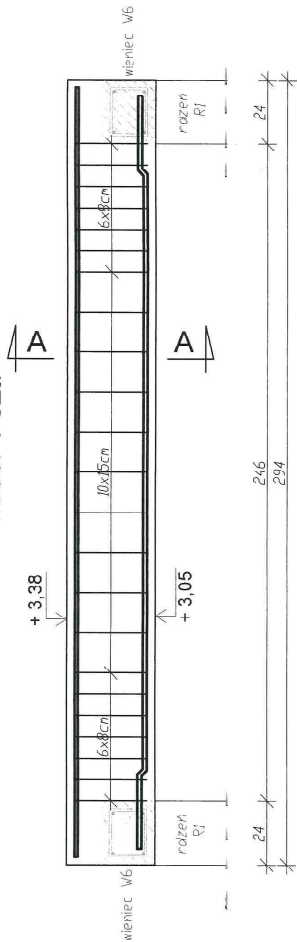
NAZWA INWESTYCJI: PRZEBUDOWA, ROZBUDOWA I NADBUDOWA BUDYNKU GMINNEGO DOMU KULTURY I GMINNEJ BIBLIOTEKI PUBLICZNEJ W SOŚNIE

LOKALIZACJA: SOŚNO, ALEJA JANA PAWŁA II NR 1, DZ. NR 228/1 I 228/4

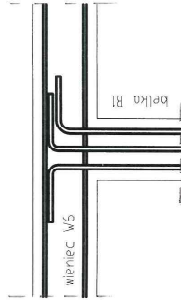
TYTUŁ RYS.: ZBROJENIE RDZENIA R1a, R1b, R2, R3

PROJEKTANT KONSTRUKCYJNO-BUDOWLANEY mgr inż. Gabriela Szpada Upr.Nr.KUP/0049/PWBKb/21	SPRAWDZAJĄCY KONSTRUKCYJNO-BUDOWLANEY mgr inż. Wojciech Sienkiewicz Upr.Nr.KUP/0109/PWOK/08
SKALA 1:20	NR. PROJ. 6/2021
NR. RYS. 27T	DWA 12.2021

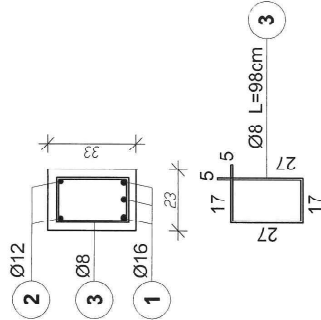
Belka B1 23x33x294cm ilość: 1 szt.



Sposób zakotwienia prętów dolnych



Przekrój A-A



UWAGI:
1. Beton C25/30. Klasa ekspozycji XC1.
2. Stal B500SP.
3. Długość zbrojenia 3-m.

Zbrojenie belki B1 skala 1:20

STATUS: PROJEKT TECHNICZNY (WYKONAWCZY);



PRZEDSIĘBIORSTWO PRODUKCYJNO-HANDLOWE
KRAJAN S.p. z o.o.
Włocławek 18
89-400 Sepolno Krajeńskie
tel.: 502 483 721
email: pphkraj@wp.pl
www: www.pphkraj.pl

INWESTOR: GMINA SOŚNO
UL. NOWA 1
89-412 SOŚNO

NAZWA: PRZEBUDOWA ROZBUDOWA I NADBUDOWA
BUDYNKU GMINNEGO DOMU KULTURY I
INWESTYCJI: GMINNEJ BIBLIOTEKI PUBLICZNEJ W SOŚNIE

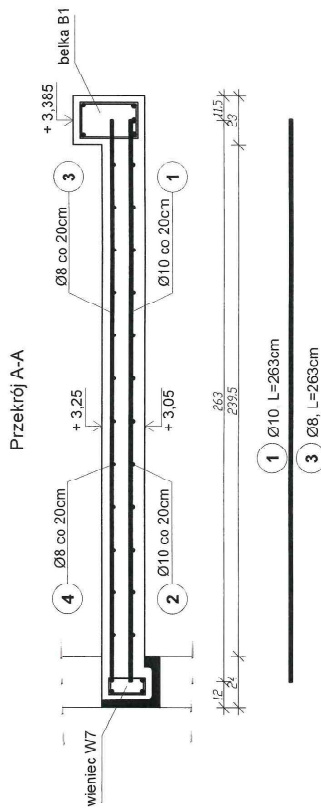
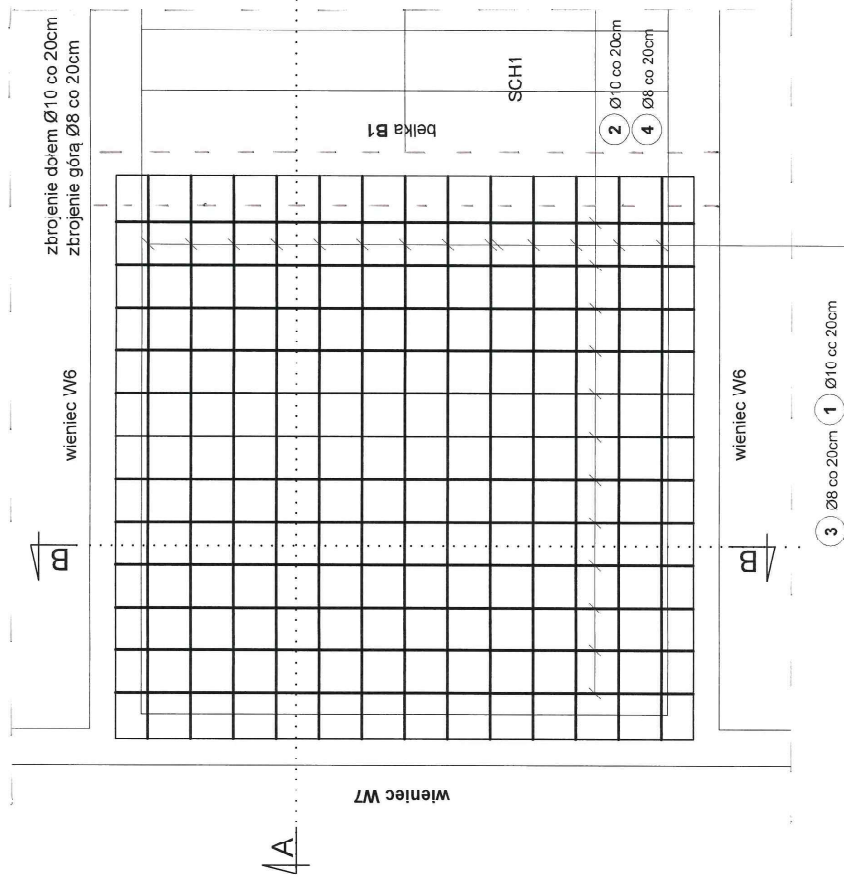
LOKALIZACJA: SOŚNO, ALEJA JANA PAWŁA II NR 1,
DZ. NR 228/1 I 228/4

TYTUŁ RYS.: ZBROJENIE BELKI B1

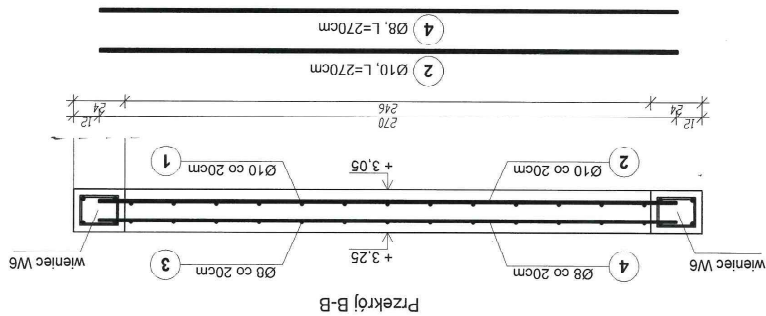
PRACOWNIK OŚWIADCZAJĄCY ODPORZALNY mgr inż. Gabriel Szostak Upis: N. KUP/0408/PW/BK/21		PRACOWNIK OŚWIADCZAJĄCY ODPORZALNY mgr inż. Waldemar Strzałkowski Upis: N. KUP/0408/PW/BK/21	
SKALA	NR. PROJ.	NR. RYS.	DATA
1:20	6/2021	28T	12.2021

ZESTAWIENIE STALI ZBROJENIOWEJ					
Elem. Nr.	Średnica pręta (mm)	Długość (m)	Ilość		Długość łączna (m)
			w elementach	ogółem	
B1	16	3,22	3	1	Ø 8 Ø 12 Ø 16
	12	2,88	2	2	
	8	0,98	23	23	5,76
Długość wg średnic (m)					
22,54					
Masa 1 m pręta (kg/m)					
22,54					
Masa łączna wg średnic (kg)					
0 40 0,89 1,58					
Ogółem (kg)					
9 02 5,13 15,26					
29,41					

Strop monolityczny płyta krzyżowo zbrojona gr. 20cm



ZESTAWIENIE STALI ZBROJENIOWEJ					
Elem. Nr.	Średnica pręta (mm)	Długość (m)	Ilość		Długość łączna (m)
			w elemencie	ogółem	
ST1	1	2,63	13	1	34,19
	2	2,70	12	12	32,40
	3	2,63	13	13	34,19
	4	2,70	12	12	32,40
Długość wg średnic (m)					66,59
Masa 1 m pręta (kg/m)					0,40
Masa łączna wg średnic (kg)					26,64
Ogółem (kg)					67,93



UWAGI:

1. Beton C25/30. Klasa ekspozycji XC1.
2. Stal B500SP.
3. Długość zbrojenia min 3cm

Zbrojenie stropu monolitycznego skala 1:25

STATUS: PROJEKT TECHNICZNY (WYKONAWCZY)



PRZEDSIĘBIORSTWO PRODUKCYJNO-HANDLOWE
KRAJAN Sp. z o.o.
Wyśmierdzie 15
89-400 Śreńsko Krajeńskie
tel.: 502 483 721
email: p.krajan@vp.pl
www: www.ppkrajan.pl

INWESTOR: GMINA SOŚNO
UL. NOWA 1
89-412 SOŚNO

NAZWA: PRZEBUDOWA, RCZBUDOWA I NADBUDOWA
BUDYNKU GMINNEGO DOMU KULTURY I
INWESTYCJI: GMINNEJ BIBLIOTEKI PUBLICZNEJ W SOŚNIE

LOKALIZACJA: SOŚNO, ALEJA JAWA PAWŁA II NR 1,
DZ. NR 228/1 I 228/4

TYTUŁ RYS.: ZBROJENIE STROPU MONOLITYCZNEGO

PROJEKTOWAŁ: mgr inż. Michał Świątek
mgr inż. Katarzyna Wójcik
Upr. Nr. KUP.00048/PW/B/021

SKALA: 1:25

NR. PROJ.: 6/2021

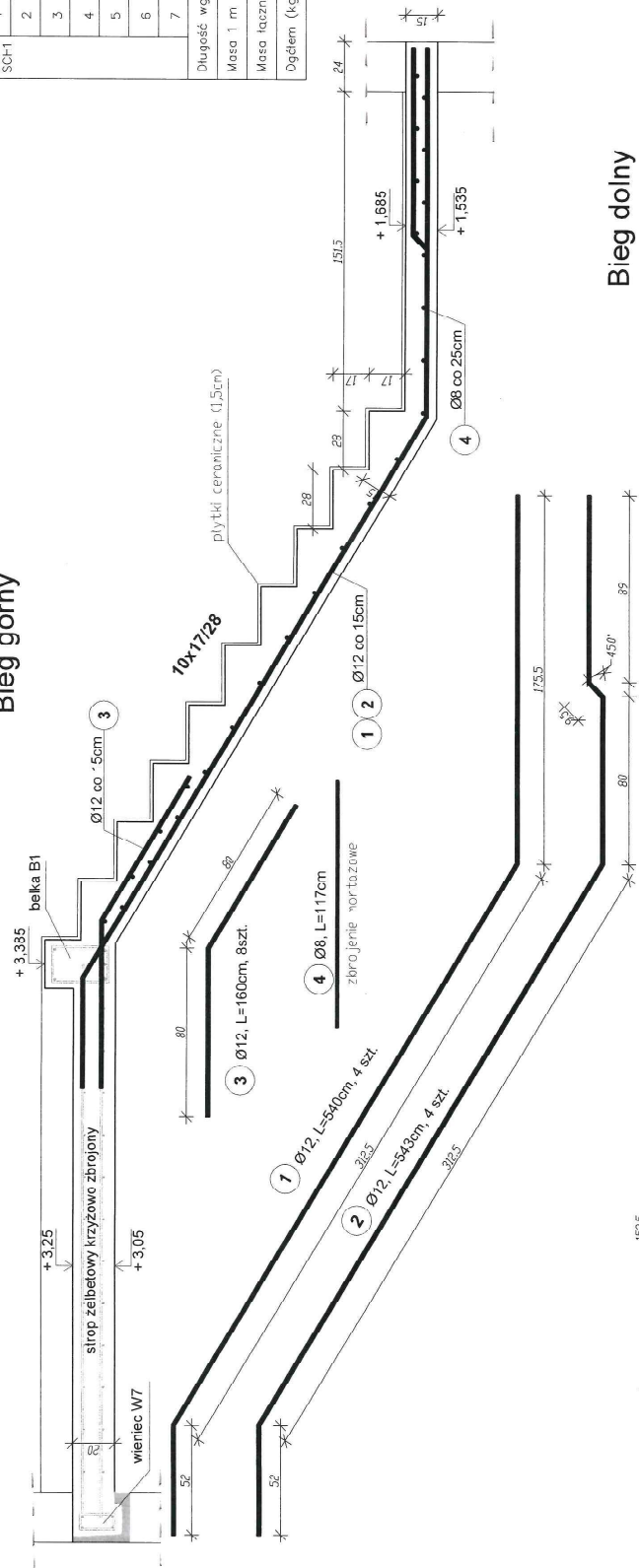
NR. RYS.: 29T

DATA: 12.2021

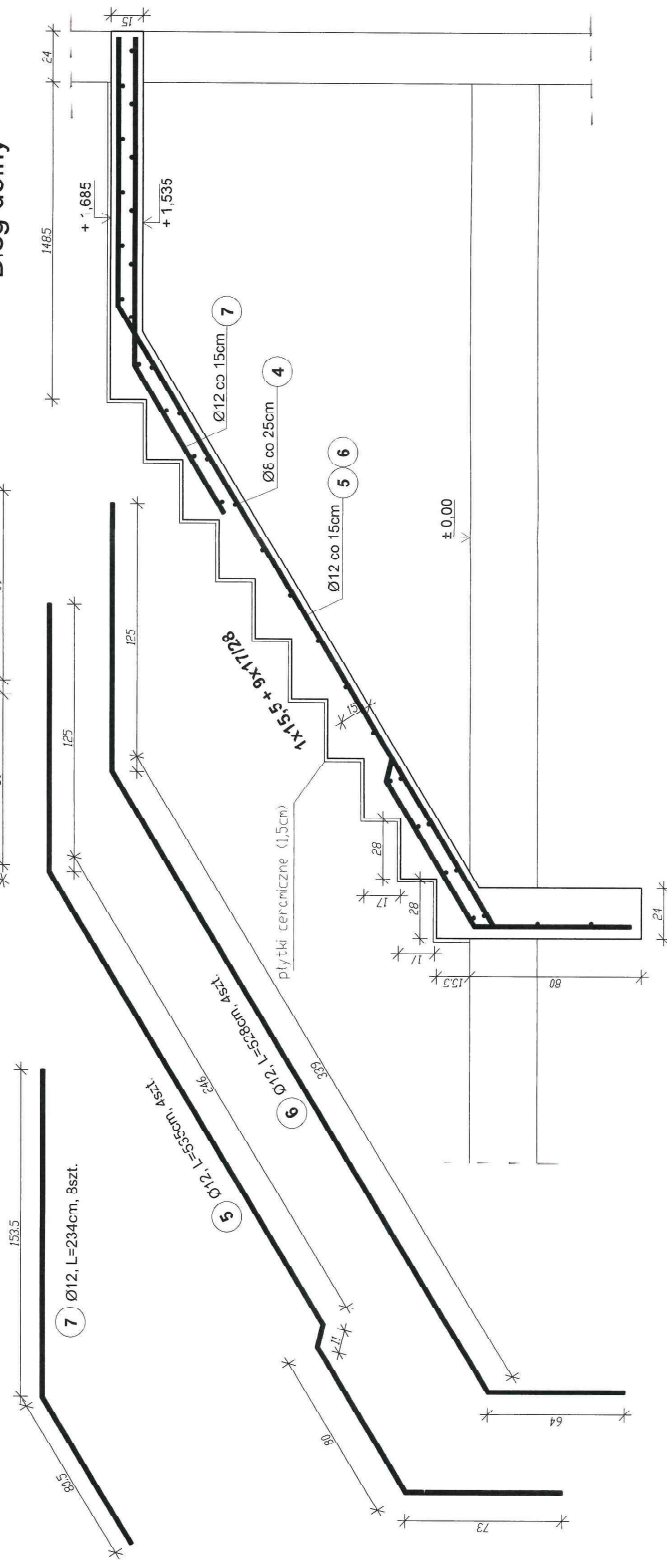
ZESTAWIENIE STALI ZBRZOJENOWEJ

Elem. Nr.	Srednica preta (mm)	Dlugosc (m)	Ilosc		Dlugosc laczna (m)
			w elementach	ogdem	
SCH1	12	5,40	4	1	21,60
	12	5,43	4	4	21,72
	12	1,60	8	8	12,80
	8	1,17	60	60	70,20
	12	5,35	4	4	21,40
	12	5,28	4	4	21,12
	12	2,34	8	8	18,72
Dlugosc wg srednic (m)					70,20
Masa 1 m preta (kg/m)					0,40
Masa laczna wg srednic (kg)					28,08
Ogdem (kg)					132,53

Bieg gorny



Bieg dolny



UWAGI:
 1. Beton C25/30, klasa ekspozycji XC1.
 2. Stal B500S.
 3. Długość zbrojenia min.3cm.

Zbrojenie schodów SCH1
 skala 1:25

STATUS:

PROJEKT TECHNICZNY (WYKONAWCZY)



PRZEDSIĘBIORSTWO PRODUKCYJNO-HANDLOWE
 KRAJAN S.p. z o.o.
 Władysław 18
 85-400 Szepiłowka, Krajeńskie
 tel.: 502 483 721
 email: p@krajjan.pl
 www: www.p@krajjan.pl

INWESTOR:

GMINA SOŚNO
 UL. NOWA 1
 89-412 SOŚNO

NAZWA
 BUDYNKU
 INWESTYCJI

ROZBUDOWA I NADBUDOWA
 GMINNEGO DOMU KULTURY I
 GMINNEJ BIBLIOTEKI PUBLICZNEJ W SOŚNIE

LOKALIZACJA: SOŚNO, ALEJA JANA PAWŁA II NR 1,
 DZ. NR 228/1 I 228/4

TYTUŁ RYS.: ZBRZOJENIE SCHODÓW SCH1

PROJEKTANT I KONTROLER RYSUNKÓW:

mgr inż. Gabriela Szopa
 mgr inż. Wiesława Szpakiewicz
 mgr inż. Katarzyna Wójcik

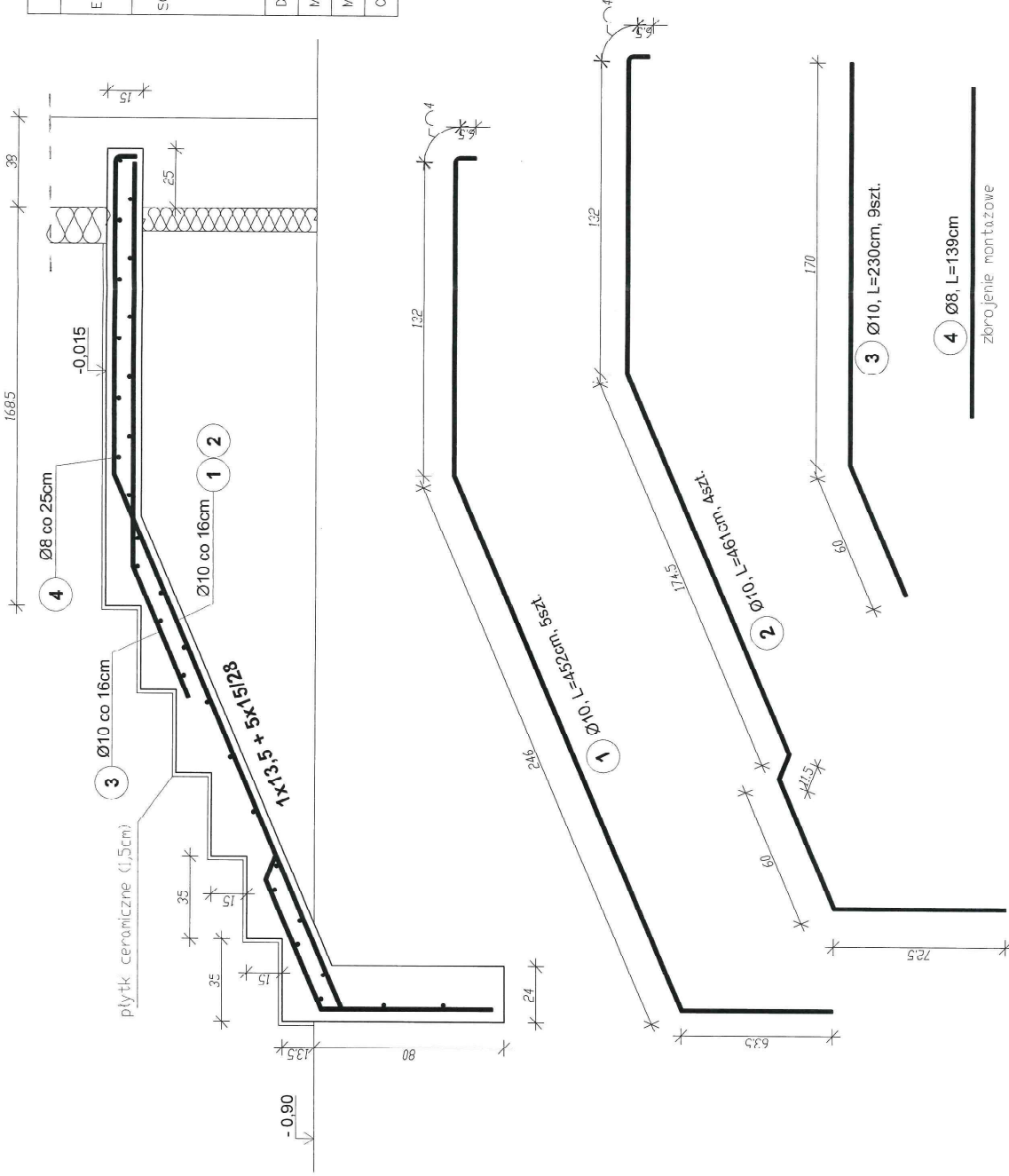
SKALA

1:25

NR PROJ
 3/2021

NR RYS.
 301

DATA
 12.2021



ZESTAWIENIE STALI ZBRZOJENIOWEJ

Elem. Nr.	Średnica pręta (mm)	Długość (m)	Ilość		Długość łączna (m)
			w elementach	w ogółem	
SCHZ	1	4,52	5	1	22,60
	2	4,61	4	4	18,44
	3	2,30	9	9	20,70
	4	1,39	29	29	40,31
Długość wg średnic (m)					40,31
Masa 1 m pręta (kg/m)					0,40
Masa łączna wg średnic (kg)					16,12
Ogółem (cg)					54,40

UWAGI:
 1. Beton C20/25. Klasa ekspozycji XC4.
 2. Stal B500S.
 3. Długość zbrojenia rfn.3cm.

Zbrojenie schodów SCHZ skala 1:20

STATUS: PROJEKT TECHNICZNY (WYKONAWCZY)

 KRAJAN
 PRZEDSIĘBIORSTWO PRODUKCYJNO-HANDLOWE
 Włocława 18
 85-00 Szegolino Krójeńskie
 tel.: 522 465 721
 e-mail: kraj@kraj.pl
 www: www.kraj.pl

INWESTOR: GMINA SOŚNO
 LL. NOWA 1
 89-412 SOŚNO

NAZWA: PRZEBUDOWA, ROZBUDOWA I NACZLUBOWIA
 BUDYNKU GMINNEGO ŁOŻA KULTURY I
 INWESTYCJI: GMINNEJ BIBLIOTEKI PUBLICZNEJ W SOŚNO

LOKALIZACJA: SOŚNO, ALEJA JANA PAWEŁA II NR 1.
 DZ. NR 228/11228/4

TYTUŁ RYS.: ZBRZENIE SCHODÓW SCHZ

PROJEKTANT: KONSTRUKCYJNO-BUDOWANY
 UPNI KUPIŃSKI
 UPNI KUPIŃSKI

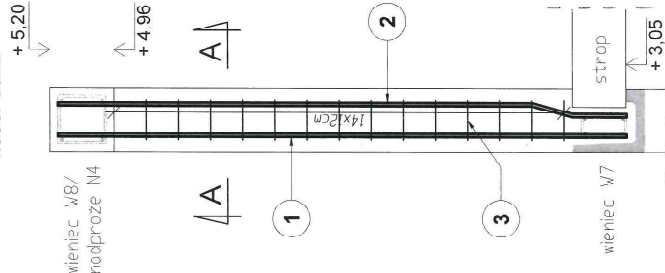
SKALA: 1:20

NR. PROJ.	NR. RYS.	DATA
62021	31T	12.2021

3 Ø10, L=230cm, 9szt.
 4 Ø8, L=139cm
 zbrojenie montażowe

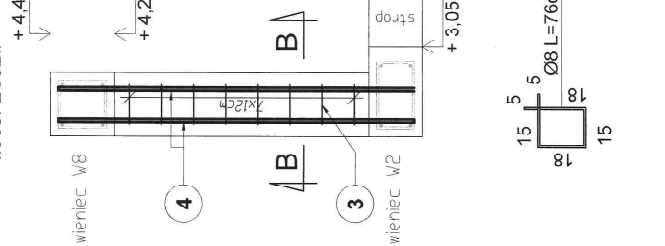
Rdzeń R4 24x24cm

ilość: 6szt.



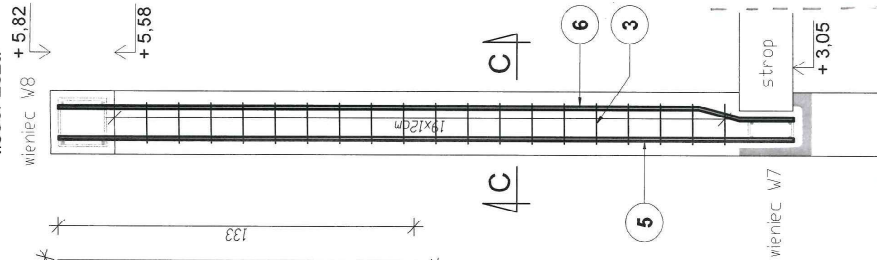
Rdzeń R5 24x24cm

ilość: 20szt.



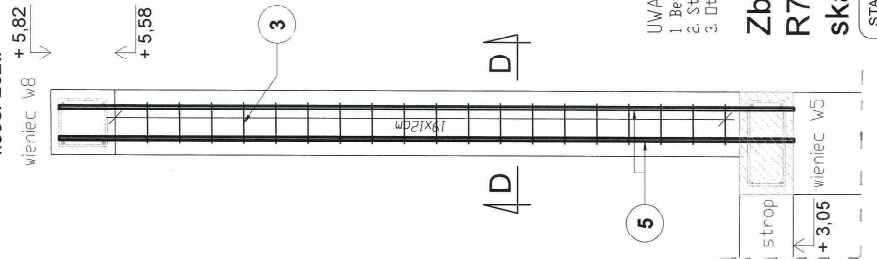
Rdzeń R6 24x24cm

ilość: 2szt.

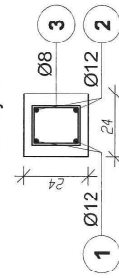


Rdzeń R7 24x24cm

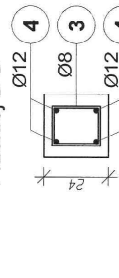
ilość: 2szt.



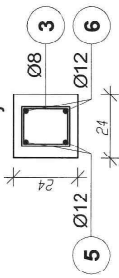
Przekrój A-A



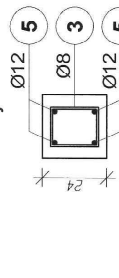
Przekrój B-B



Przekrój C-C



Przekrój D-D



UWAGI:

1. Beton C20/25, Klasa ekspozycji XC1.
2. Stal B500SP.
3. Długość zbrojenia min.3cm.

Zbrojenie rdzenia R4, R5, R6, R7
skala 1:20

STATUS: PROJEKT TECHNICZNY (WYKONAWCZY)

KRAJAN
PRZEDSIĘBIORSTWO PRODUKCYNICHO-HANDLOWE
KRAJAN Sp. z o.o.
ul. Wesoła 10, 63-400 Ślesin, woj. Wielkopolskie
tel.: 502 483 721
email: p.krajan@wp.pl
www: www.ppkrajan.pl

INWESTOR: GMINA SOŚNO
UL. NOWA 1
89-412 SOŚNO

NAZWA INWESTYCJI: PRZEBUDOWA ROZBUDOWA I NADBUDOWA BUDYNKU GMINNEGO DOMU KULTURY I GMINNEJ BIBLIOTEKI PUBLICZNEJ W SOŚNIE

LOKALIZACJA: SOŚNO, AL. J. JANA PAWŁA II NR. 1, DZ. NR 228/1 228/4

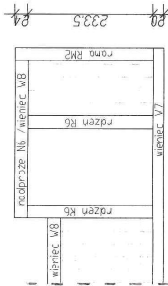
TYTUŁ RYS: ZBROJENIE RDZENIA R4, R5, R6, R7

SKALA: 1:20
NR. PROJ.: 6/2021
NR. RYS.: 3/21
DATA: 12.2021

Schemat wienców ściany szczytowej w miejscu połączenia butyrynków - ściana w butrach

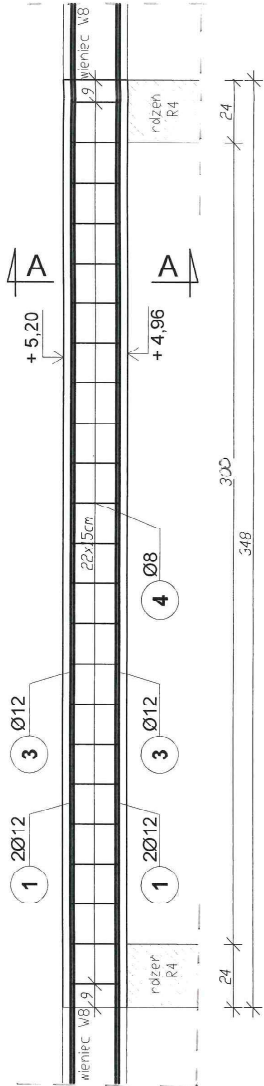


Schemat wienców ściany szczytowej w miejscu połączenia budynków - ściana w sali konferencyjnej



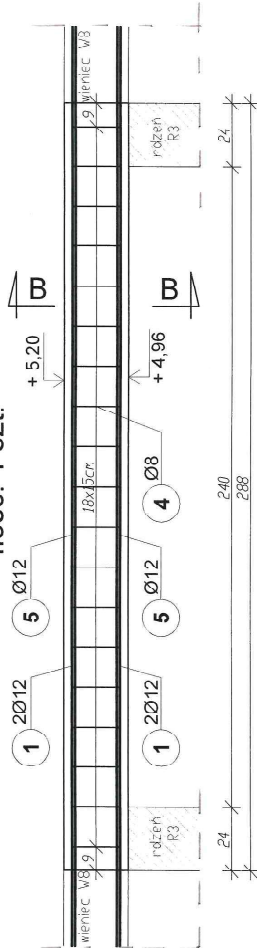
Elem. Nr.	Średnica pręta (mm)	Długość (m)	ilość		Długość łączna (m)	Długość łączna (nr)
			w elemencie	ogółem		
R4	12	2,52	2	12	30,24	BS500SP
	12	2,53	2	12	30,36	Ø 8
	8	0,75	14	84	53,84	Ø 12
R5	12	1,73	4	80	138,40	
	8	0,75	8	160	121,60	
R6	12	3,14	2	4	12,56	
	12	3,15	2	4	12,60	
	8	0,75	19	38	28,88	
R7	12	3,14	4	8	25,12	
	8	0,75	19	38	28,88	
Długość wg średnic (m)					243,20	249,28
Masa 1 m pręta (kg/m)					0,40	0,89
Masa łączna wg średnic (kg)					97,28	221,58
Ogółem (kg)						318,84

Nadproże N4 24x24x348cm ilość: 3 szt.



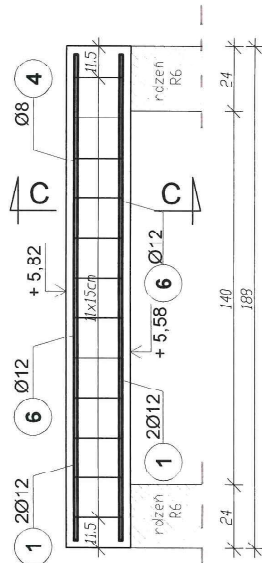
3 Ø12 L=348cm

Nadproże N5 24x24x288cm ilość: 1 szt.



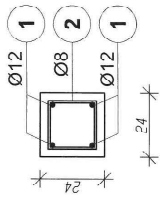
5 Ø12 L=288cm

Nadproże N6 24x24x188cm ilość: 2 szt.

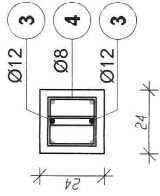


6 Ø12 L=182cm

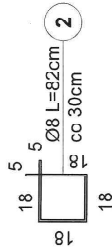
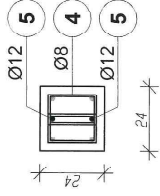
Wieniec W8 24x24cm Długość wieńca: 87,19mb



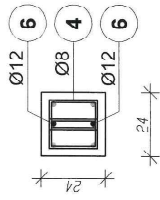
Nadproże N4 przekrój A-A



Nadproże N5 przekrój B-B



Nadproże N6 przekrój C-C



UWAGA!

1. Beton C20/25 Klasa ekspozycji XC1.
2. Stal B500S.
3. Długość zbrojenia 5cm.
4. Przy zamawianiu zbrojenia zaleca się zwiększenie ilości stali o 5% ze względu na nieuzgodnienie długości zaktualizowanych konstrukcyjnych.

Zbrojenie wieńców poddasza, nadproża N4, N5 i N6 skala 1:20

STATUS: PROJEKT TECHNICZNY (WYKONAWCZY)



PRZEDSIĘBIORSTWO PRODUKCYJNO-HANDLOWE
KRAJAN Sp. z o.o.
Wiśniewa 18
89-400 Sepolno Krajeńskie
tel.: 502 483 721
email: pp@krajana.pl
www: www.ppkrajana.pl

INWESTOR: GMINA SOŚNO
UL. NOWA 1
89-412 SOŚNO

NAZWA INWESTYCJI: PRZEBUDOWA, ROZBUDOWA I NADBUDOWA BUDYNKU GMINNEGO DOMU KULTURY I GMINNEJ BIBLIOTEKI PUBLICZNEJ W SOŚNIE

LOKALIZACJA: SOŚNO, ALEJA JANA PAWŁA II NR 1, DZ. NR 228/1 I 228/4

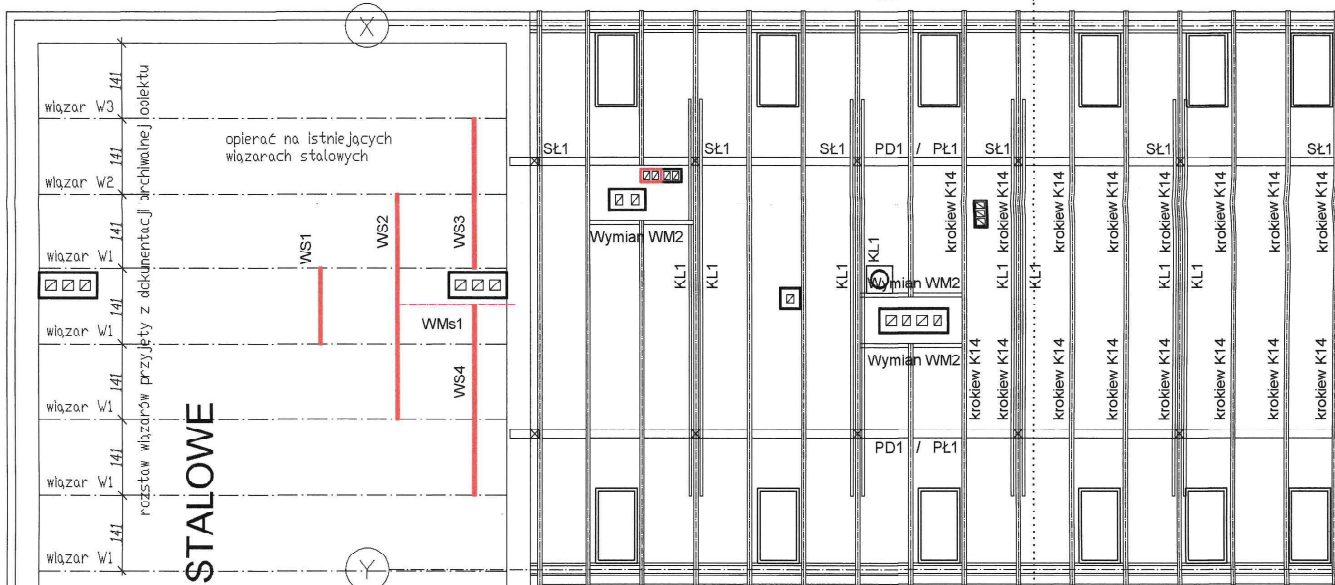
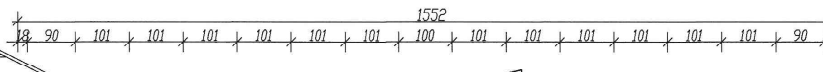
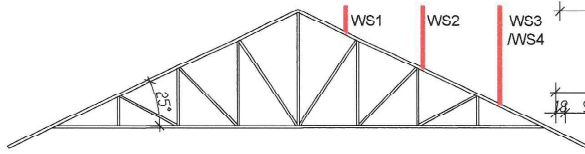
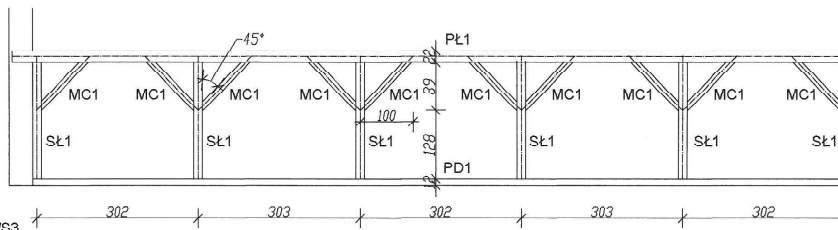
TYTUŁ RYS.: ZBROJENIE WIENCÓWPODDASZA, NADPROŻA N4, N5 I N6

PROJEKTANT: KONSERWACYJNA BUDOWA
mgr inż. Gabriela Szopała
Up. Nr. KUP.0046PWB21

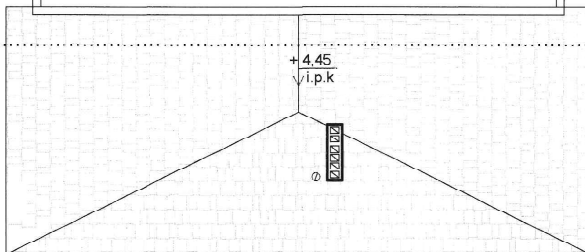
SKALA: 1:20
NR. PROJ.: 6/2021
NR. RYS.: 33T
DATA: 12/2021

Elem. Nr.	Średnica pręta (mm)	Długość (m)	Ilość elementów		Długość łączna (m)
			w elemencie	ogółem	
W1	12	87,19	4	4	348,76
2	8	0,82	249	249	204,18
N4	12	3,48	2	6	20,88
4	8	0,68	46	138	93,84
N5	12	2,88	2	2	5,76
4	8	0,68	19	19	12,92
N6	12	1,82	2	4	7,28
4	8	0,68	12	24	16,32
Długość wg średnic (m)					
327,26					
Masa 1 m pręta (kg/m)					
0,40					
Masa łączna wg średnic (kg)					
130,90					
Ogółem (kg)					
47,49					

ZESTAWIENIE STALI ZBROJENIOWEJ



**ISTNIEJĄCE WIĄZARY STALOWE
BEZ ZMIAN**



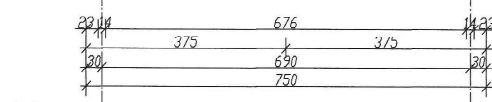
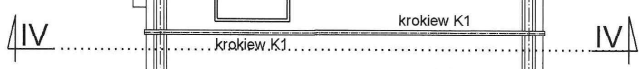
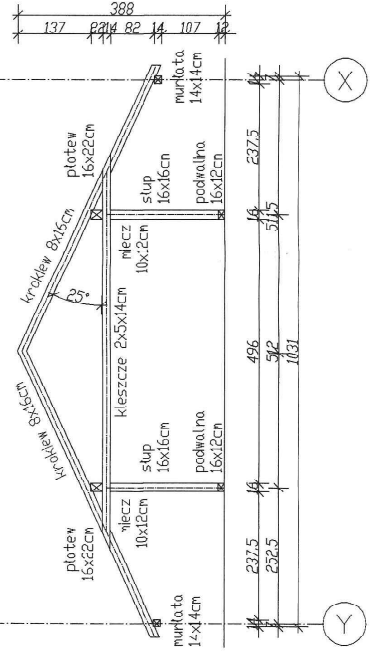
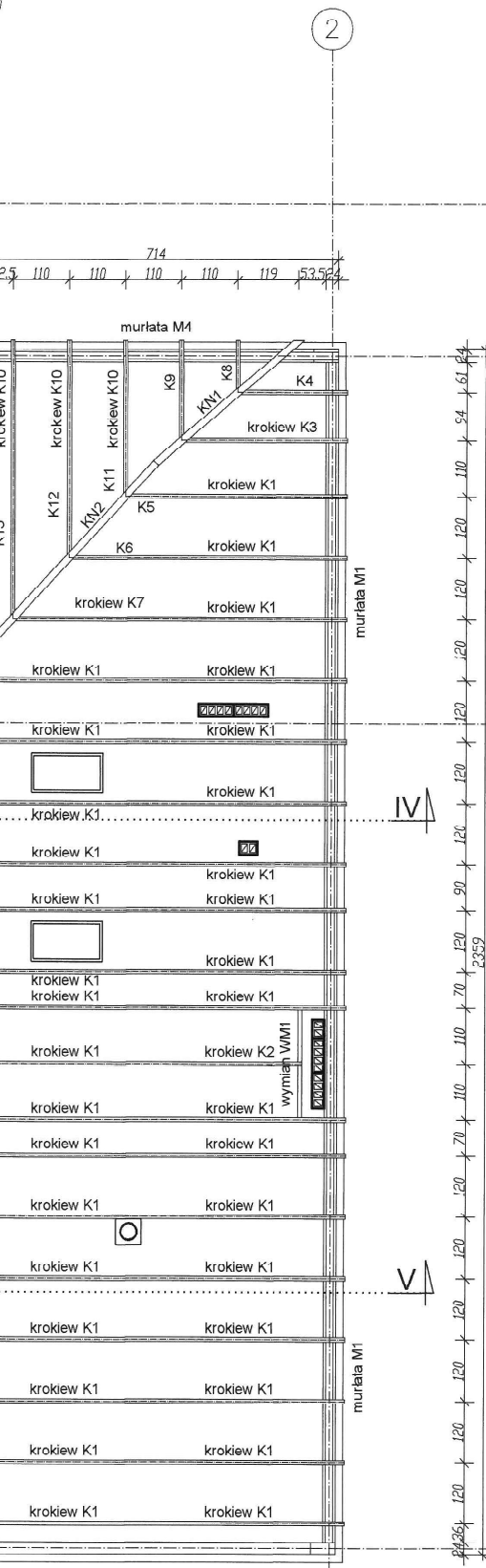
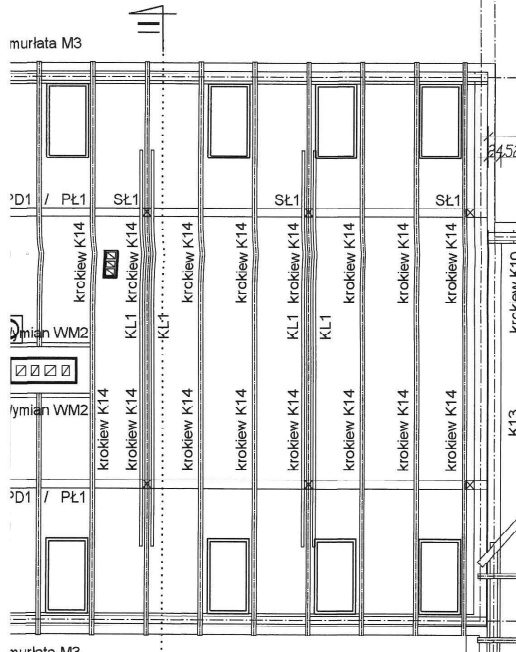
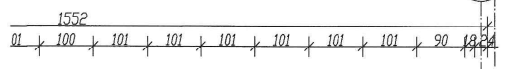
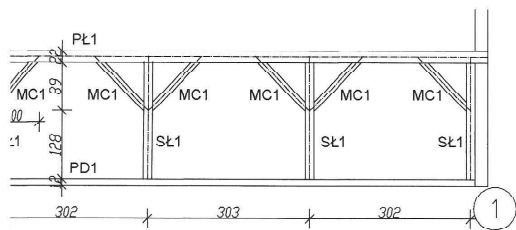
ISTNIEJĄCA WIĘZBA BEZ ZMIAN

IV

V

murlata M2

1923
14.91.14.71.5

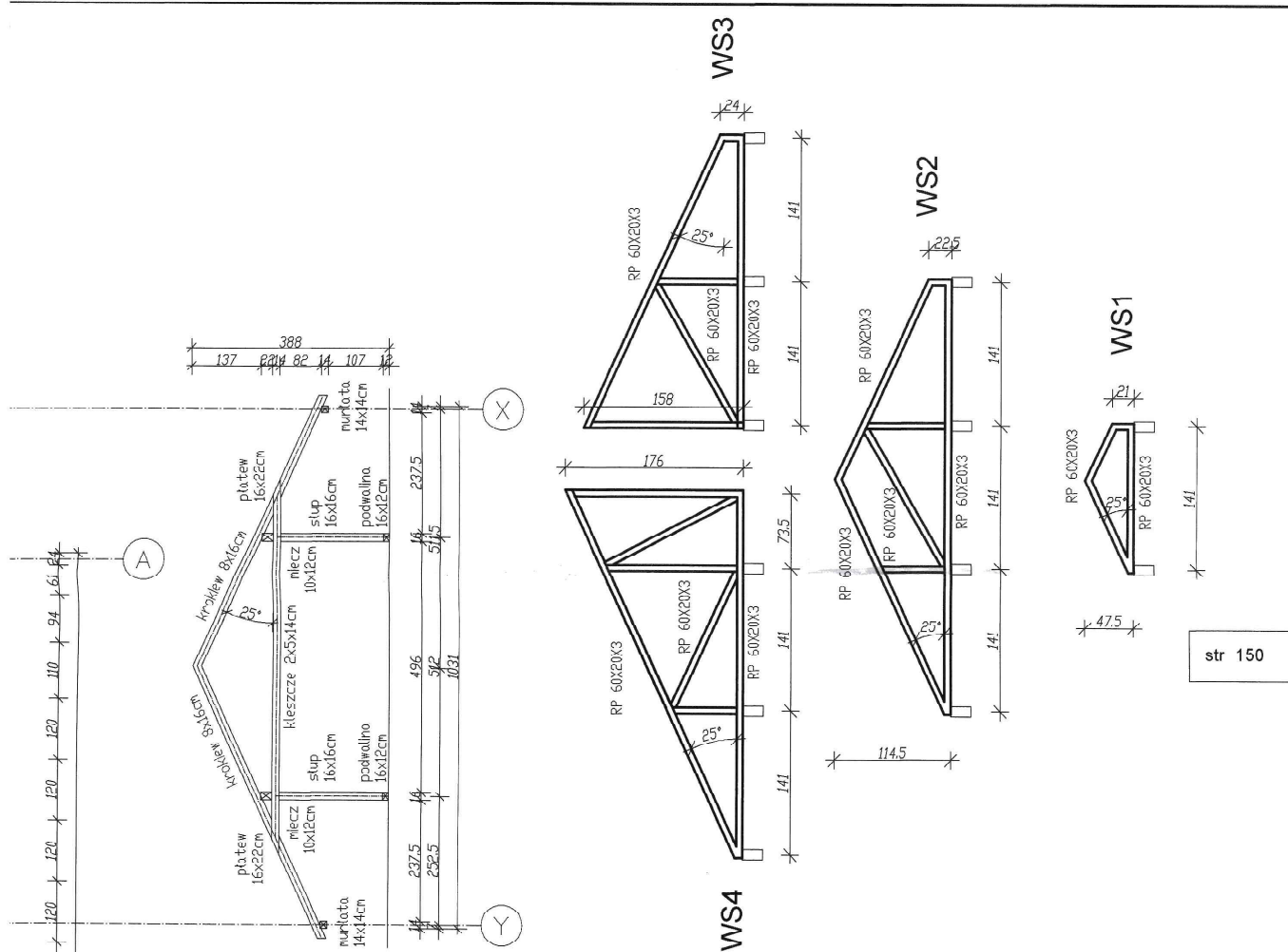


ZESTAWIENIE WIĄZ

Poz.	Przekrój	Ni.
WS1	RP 60X20X3	Wi
WS2	RP 60X20X3	Wi
WS3	RP 60X20X3	Wi
WS4	RP 60X20X3	Wi
WMS1	RP 60X40X3	Wy

ZESTAWIENIE ELEME

Poz.	Przekrój [cm]	Ni.
M1	14x14	Mu
M2	14x14	Mu
M3	14x14	Mu
M4	14x14	Mu
K1	8x16	Krc
K2	8x16	Krc
K3	8x16	Krc
K4	8x16	Krc
K5	8x16	Krc
K6	8x16	Krc
K7	8x16	Krc
K8	8x16	Krc
K9	8x16	Krc
K10	8x16	Krc
K11	8x16	Krc
K12	8x16	Krc
K13	8x16	Krc
K14	8x16	Krc
KN1	15x25	K.nc
KN1	14x20	K.nc
WM1	8x16	Wyr
WM2	8x16	Wyr
PŁ1	16x22	Plc
PD1	12x16	Podv
SŁ1	16x16	S
MC1	10x12	Mi
KL1	5x14	Kles



ZESTAWIENIE WIĄZARÓW STALOWYCH

Pos.	Przekrój	Nazwa	Klasa stali	Ilość sztuk	Długość [m]
WS1	RP 60X20X3	Wiązary	S235	1	1,41
WS2	RP 60X20X3	Wiązary	S235	1	4,23
WS3	RP 60X20X3	Wiązary	S235	1	3,55
WS4	RP 60X20X3	Wiązary	S235	1	2,82
WMS1	RP 60X40X3	Wymiar	S235	1	2,20

ZESTAWIENIE ELEMENTÓW WIEŻBY DACHOWEJ

Pos.	Przekrój [cm]	Nazwa	Klasa drewna	Ilość sztuk	Długość [m]
M1	14x14	Murlata	C24	1	23,10
M2	14x14	Murlata	C24	1	17,50
M3	14x14	Murlata	C24	2	15,50
M4	14x14	Murlata	C24	1	7,10
K1	8x16	Krokwieł	C24	34	4,15
K2	8x16	Krokwieł	C24	1	3,20
K3	8x16	Krokwieł	C24	1	3,60
K4	8x16	Krokwieł	C24	1	2,38
K5	8x16	Krokwieł	C24	1	0,66
K6	8x16	Krokwieł	C24	1	1,90
K7	8x16	Krokwieł	C24	1	3,10
K8	8x16	Krokwieł	C24	1	1,15
K9	8x16	Krokwieł	C24	1	2,20
K10	8x16	Krokwieł	C24	3	2,67
K11	8x16	Krokwieł	C24	1	0,73
K12	8x16	Krokwieł	C24	1	2,05
K13	8x16	Krokwieł	C24	1	3,38
K14	8x16	Krokwieł	C24	32	5,91
KN1	15x25	K. narożna	C24	1	3,90
KN1	14x20	K. narożna	C24	1	5,79
WM1	8x16	Wymiar	C24	1	2,12
WM2	8x16	Wymiar	C24	3	1,94
PL1	16x22	Platew	C24	2	15,90
PD1	12x16	Podwalina	C24	2	15,28
SL1	16x16	Stup	C24	12	2,17
MC1	10x12	Miecz	C24	20	1,27
KL1	5x14	Kleszcze	C24	B	7,42

UWAGI:

- Do wykonania konstrukcji dachu stosować drewno sosnowe klasy C24 i wilgotności < 18%.
- Murlaty mocowane do wieńców za pomocą kotew o $\phi 16mm$ w odstępach nie większych niż 1,5m.
- Wszystkie elementy konstrukcji zabezpieczyć przed korozją biologiczną oraz zabezpieczyć środkami ognioodpornymi.
- Połączenia konstrukcji wykonać za pomocą łączników ciesielskich (stalowych), śrub, gwintów, wkrętów.
- Pod wszystkie elementy konstrukcji drewnianej stykające się z elementami murowanymi stosować izolację przeciwilatogłową w postaci 1xpapą uszfulowaną na suchu.
- Przy zamawianiu wieżby należy doliczyć dodatek na przyrządzenie i połączenia ciesielskie.
- Do wykonania konstrukcji stalowej stosować stal S235.
- Projektowane wiązary należy dopasować do wiązarów istniejących.
- Podano przybliżone wymiary wiązarów stalowych - dokładne parametry należy ustalić po dokonaniu odkrywek istniejącej konstrukcji dachu.

Rzut wieżby dachowej skala 1:100

STATUS: PROJEKT TECHNICZNY (WYKONAWCZY)

KRAJAN
 PRZEDSIĘBIORSTWO PRODUKCyjNO-HANDLOWE
 KRAJAN Sp. z o.o.
 Wisniewa 18
 89-400 Sępólno Krajeńskie
 tel.: 502 483 721
 email: pphkraj@wp.pl
 www: www.pphkraj.pl

INWESTOR: GMINA SOŚNO
 UL. NOWA 1
 89-412 SOŚNO

NAZWA INWESTYCJI: PRZEBUDOWA, ROZBUDOWA I NADBUDOWA BUDYNKU GMINNEGO DOMU KULTURY I GMINNEJ BIBLIOTEKI PUBLICZNEJ W SOŚNIE

LOKALIZACJA: SOŚNO, ALEJA JANA PAWŁA II NR 1, DZ. NR 228/1 I 228/4

TYTUŁ RYS.: RZUT WIEŻBY DACHOWEJ

PROJEKTANT KONSTRUKCYjNO-BUDOWLANy: mgr inż. Gabriela Szold
 Upr.Nr KUP/0049/PWBKb/21

SPRAWDZAJACY KONSTRUKCYjNO-BUDOWLANy: mgr inż. Wojciech Sierkiewicz
 Upr.Nr KUP/0109/PWOK/18

SKALA: 1:100
 NR. PROJ.: 6/2021
 NR. RYS.: 34T
 DATA: 12.2021