



P.P.H. KRAJAN SP. Z O.O.
Wiśniewa 18
89-400 Sępólno Krajeńskie
tel. kom. 502 483 721
e-mail: pphkrajana@wp.pl

TEMAT: PROJEKT TECHNICZNY BRANŻY ELEKTRYCZNEJ
„PRZEBUDOWA, ROZBUDOWA I NADBUDOWA BUDYNKU
GMINNEGO DOMU KULTURY I GMINNEJ BIBLIOTEKI PUBLICZNEJ W
SOŚNIE”, SOSNO AL. JANA PAWŁA II 1, DZ. NR 228/1 I 228/4, OBRĘB
0012 SOŚNO, JEDN. EWID. 041303_2 SOŚNO

Str. 32

III. CZĘŚĆ RYSUNKOWA

INSTALACJA ISTNIEJĄCA BEZ ZMIAN

SCENIA
H=3,90m
+0,79
↑ l.p.c.

±0,00
↓ l.p.p.

- UWAGI:**
1. Instalację elektryczną prowadzić pod tynkiem.
 2. Stosować osprzęt rankowy w wykonaniu p/t oraz puszkę instalacyjną z/t głębokie.
 3. W pomieszczeniach sanitarnych stosować osprzęt mfr. IP44 w wykonaniu z/t.
 4. Łączniki i przyrządy oświetlenia montować na wysokości H=1,20m od poziomu posadzki.
 6. W toaletach zastosować czujniki obecności o wysokości czułości 1,20m od powierzchni żaluzji światła poprzez wykrycie obecności człowieka.
 7. W wykonanych pomieszczeniach sterowanie oświetleniem wykonać za pomocą przekaźników sterowanych za pomocą przycisków momentalnych, ażwanokwadratowych.
 8. Zasilanie opraw awaryjnych, ewakuacyjnych wykonać z dedykowanych okablowań.
 9. Instalację oświetlenia wykonać przewodami HDH-J 5x1,5mm² lub 4x1,5mm².
 10. Sterowanie oświetleniem zewnętrznym rozłążkami do kudylniku wykonać poprzez przekaźnik sterowany za pośrednictwem zegara astronomicznego oraz tygodniowego.
 11. Przebieg instalacji przewodowej przez ściany oddzielenia pożarowego wykonać w klasie odporności ogniowej EI odpowiadającej klasie ściany.
 12. Instalację wykonać zgodnie z obowiązującymi przepisami, normami i zasadami wiedzy technicznej.



INSTALACJA ISTNIEJĄCA BEZ ZMIAN



UWAGI:

1. Instalacje elektryczną oraz teletechniczną prowadzić pod tynkiem.
2. Stosować osprzet ramkowy w wykonaniu p/ż oraz puszkii instalacyjne p/ż gładkie min. Ø60mm.
3. W pomieszczeniach sanitarnych stosować osprzet IP44 w wykonaniu p/ż na zewnątrz IP65.
4. Gniazda wtykowe montować na wysokości od 1,10 do 1,30 m od poziomu posadzki:
 - sale, pom. biurowe h=0,3m
 - sanitariaty, pomogospodarce: h=1,2m
5. W łazienkach wykonać szynę ekwipotencjalizacji montowaną pod umywalką. Przewód wyrównawczy doprowadzić z szyny do miejsca zabudowy.
6. Dokładnie rozdzielenie osprzętu elektroinstalacyjnego, gniazd dostosować do konkretnie przyjętej aranżacji i technologii.
7. Instalacje gniazd wykonywać przewodami H3lp-I 3x2,5mm² zgodnie z schematem rozdzielni.
8. Dla przyłąciska głównego przeciwpożarowego wyłącznika prądu do rozdzielni RG doprowadzić kabel HIGs 4x1,5mm².
9. Kable HDcs prowadzić w klasie utrzymania funkcji elektrycznych E-50.
10. Przebiega instalacji przewodów, przez szczyby oddzielenia pożarowego wykonać w klasie odporności ogniowej EI odpowiadającej klasie ściany.
11. Zasilanie urzążeń inst. sanitarnej wykonać zgodnie z ITR zastosowanego urządzenia.
12. Instalacje wykonać zgodnie z obowiązującymi przepisami, normami i zasadami wiedzy technicznej.
13. Instalacje i przewody montowane zgodnie z N-SCP-E-002.

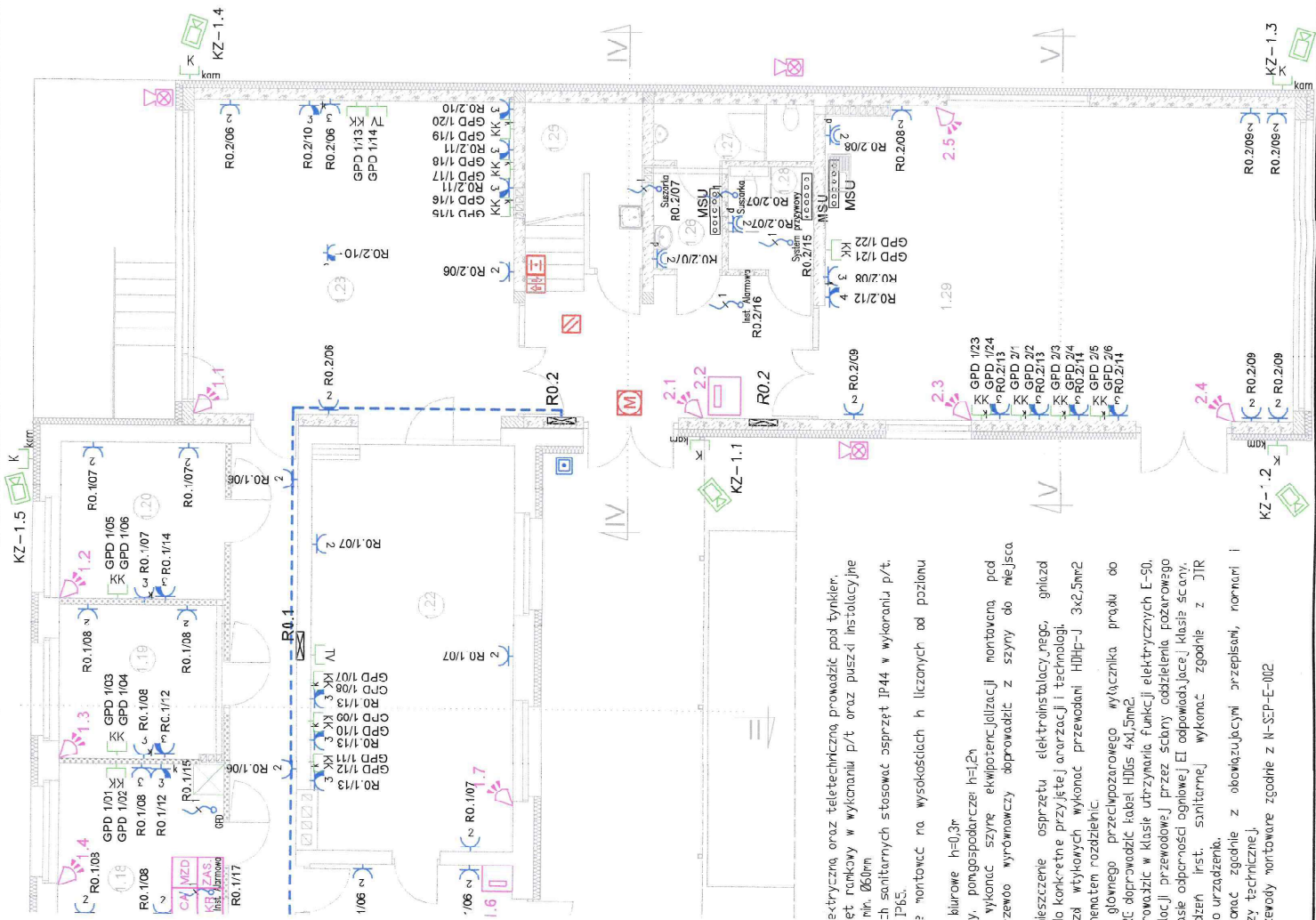
SYMBOL	INSTALACJA ELEKTRYCZNA
IN	ROZWIĘZIENIA ELEKTRYCZNE
N	IN ONIAZD PLEKTYKOWYCH I-FAZOWYCH MONITOWANYCH OBK
SEBIE CV	SEBIE CV EDNEJ RANCE: NKP-PHPEE, IGA, 230V, IP20
N	IN ONIAZD PLEKTYKOWYCH I-FAZOWYCH MONITOWANYCH
OBK SEBIE CV	OBK SEBIE CV EDNEJ RANCE: NKP-PHPEE, IGA, 230V, IP20
N	IN ONIAZD PLEKTYKOWYCH I-FAZOWYCH MONITOWANYCH OBK
SEBIE CV	SEBIE CV EDNEJ RANCE: NKP-PHPEE, IGA, 230V, IP44
WYRAST	WYRAST KABLOWY ZASILAJĄCY I-FAZOWY ZAKOŃCZENIEM PUZGA-IP44
PRZELISK	PRZELISK - GDZINY PRZELIWIAROWY WYŁĄCZNIK PRADI
MSU	MSU
MEJSCOWA	MEJSCOWA SYMA LZENIAJACA
INSTALACJA	INSTALACJA STRUKTURALNA CCTV
GNIAZDO	GNIAZDO 240,45 ILA KOMPLEZA
SZAFKA	SZAFKA ROZSIWA - GPD, L2D
GNIAZDO	GNIAZDO TV/SAT
KAMERA	KAMERA IP HD, ZASILENIE PSE - Zewnetrzno
INSTALACJA	INSTALACJA ALARMOWA
KARTA	KARTA ROZSZERZEN - EKSPANDER
KARTA	KARTA ROZSZERZEN - EKSPANDER CZYNNIKA KART
MODUL	MODUL KZD
ZASILACZ	ZASILACZ
MANIFOLATOR	MANIFOLATOR
CYLINDRA	CYLINDRA PIR
SYGNALIZATOR	SYGNALIZATOR
INSTALACJA	INSTALACJA ODZYMIANIA
GENERALA	GENERALA STEROWANIA DODZYMIANEM
PRZELISK	PRZELISK BODZYMIANIA
CYLINDRA	CYLINDRA OPTYCZNA JYMI
PRZELISK	PRZELISK PRZEWIEZIANA
PLASKA	PLASKA PRZYŁO DZIUBNA DENIOWEJ
SIKOWNIK	SIKOWNIK TRZYWI NAPROWIEZALACZYCH

Rzut parteru gniazda wtykowe i instalacje niskoprądowe skala 1:100

STATUS: PROJEKT TECHNICZNY (WYKONAWCZY)

PRZEDSIĘBIORSTWO PRODUKCYJNO-HANDLOWE
KRAJAN Sp. z o.o.
Wielka 400, Sosnowo, Krolejście
tel. 502 453 721
email: pphkraj@wp.pl
www: www.pphkraj.pl

INWESTOR	GININA SOŚNOVO UL. NOWA 1 89-412 SOŚNOVO
NAZWA INWESTYCJI	PRZEBUDOWA, ROZBUDOWA I NADBUDOWA BUDYNKU GIMNNEGO DOMU KULTURY I GIMNNEJ BIBLIOTEKI PUBLICZNEJ W SOŚNOVIE
LOKALIZACJA	SOŚNOVO, ALEJA JANA PAWŁA II NR 1, DZ. NR 228/1 228/4
TYTUŁ RYSU	RZUT PARTERU GNIAZDA WTYKOWE I INSTALACJE NISKOPRĄDOWE
PROJEKTANT	PRZEDSIĘBIORSTWO PRODUKCYJNO-HANDLOWE KRAJAN Sp. z o.o. Rola Kaczmarska ul. Piłsudskiego 400/100 Sosnowo
SKALA	1:100
NR. PROJ.	6/2021
NR. RYS.	2TE
DATA	12.2021



elektryczną oraz teletechniczną prowadzić pod tynkiem, w rurkach w wykonaniu p/t oraz puszd instalacyjne 060mm

Wzrost kablowy stosować asprzą IP44 w wykonaniu p/t, IP65.

Montować na wysokościach h liczonych od poziomu klucza h=0,3m

Y, pongsposadzczer h=12m

wykonac szynę ekwipotencjalizacji montowana pcd zewno wyrównowczy doprowadzić z szyny do miejsca

leszczenie osprzetu elektroinstalacyjnego, gniazda konkretnie przyjętej aranżacji i technologii, za wtykowych wykonac przewodami HDHP-J 3x2,5mm2 niematem rozdzielnic

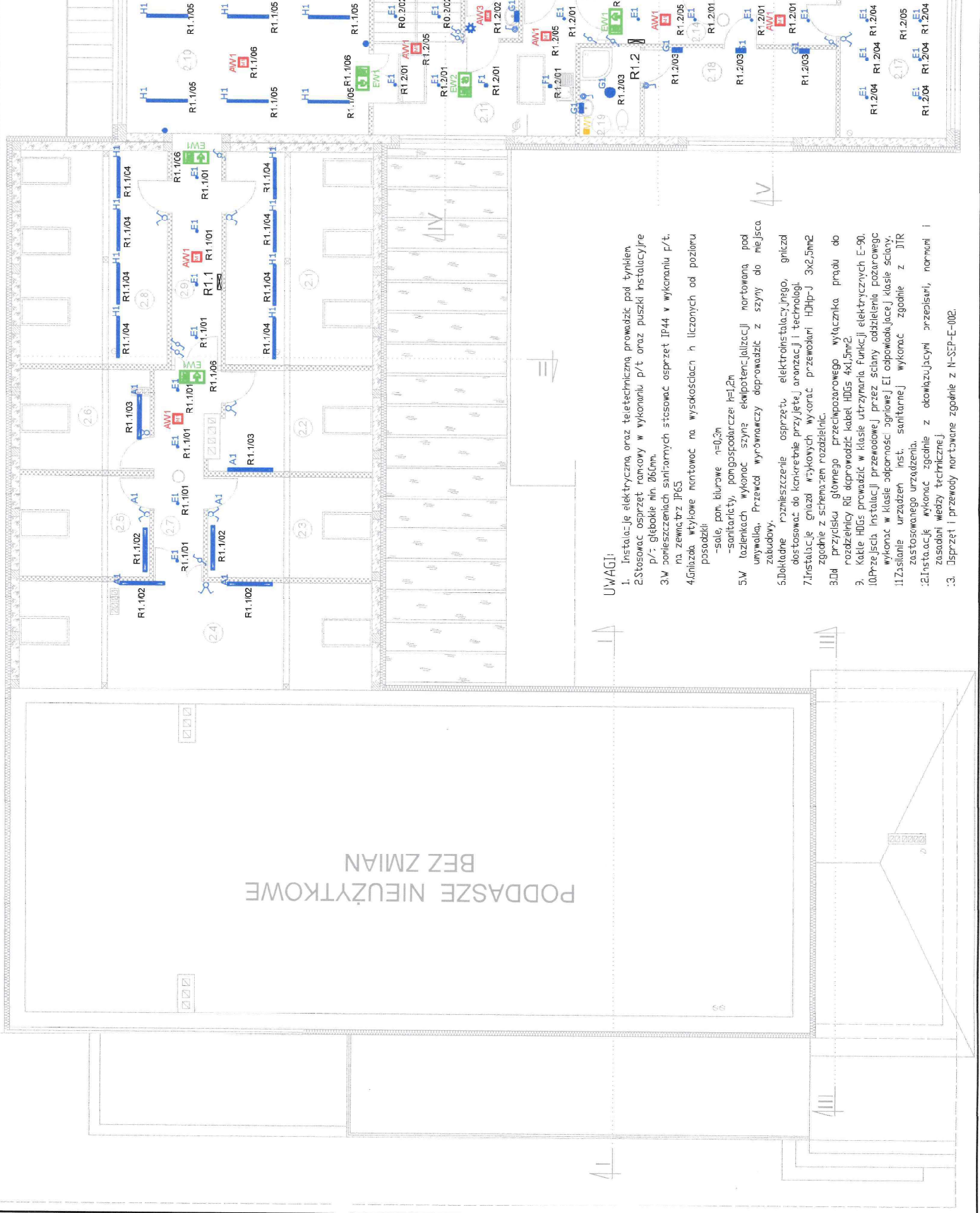
głównego przewodniczącego wyłacznika prądu do ic doprowadzić kabeł H05S 4x1,5mm2

rowadzić w klasie utrzymania funkcji elektrycznych E-50, laci, przewodowej, przez scbny oddzielenia pożarowego ssie odporności ogniowej EI odpowiadające klasie scany, dzeń first, sanitarnej wykonac zgodnie z JTR io urzadzaniu,

onac zgodnie z obowiazujacych przepisami, normami i zy techniczne.

zewody montowane zgodnie z H-SEP-E-02

PODDASZE NIEUŻYTKOWE BEZ ZMIAN



UWAGI:

1. Instalacje elektryczna, oraz teletechniczna, prowadzić pod tryklem.
2. Stosować osprzet ramowy w wykonaniu p/t oraz puszkę instalacyjną p/t głębokość min. 260mm.
3. W pomieszczeniach samodzielnym stosować osprzet IP44 w wykonaniu p/t, na zewnętrz IP65.
4. Gniazda wtykowe montować na wysokościach h liczonych od poziomu posadzki:
 - sale, pom. biurowe h=0,3m
 - sanitariaty, pomocnicze h=1,2m
5. W taśmach wykonać szynę elekpotencjalizacji nortowaną, pod unywalką, przewód wyrównawczy doprowadzić z szyny do miejsca zabudowy.
6. Dokładne rozmieszczenie osprzetu, elektroinstalacyjnego, gniazdz dostosować do konkretnie przyjętej aranżacji i technologii.
7. Instalację gniazd wtykowych wykonać przewoźnikami HJHP-J 3x2,5mm² zgodnie z schematem rozdzielni.
8. Do przyłączy głównego przeciwporażowego wyłącznika prądu do rozdzielni RB doprowadzić kabel HDGS 4x1,5mm².
9. Kable HDGS prowadzić w klasie utrzymania Funkcji elektrycznych E-90.
10. Przebiegi instalacji przewoźnej przez ściany oddzielenie pożarowe wykonać w klasie odporności ogniowej EI odpowiadającej klasie ściany.
11. Zasilanie urządzeń inst. sanitarnych wykonać zgodnie z DTR zastosowanego urządzenia.
12. Instalację wykonać zgodnie z obowiązującymi przepisami, normami i zasadami wiedzy technicznej.
13. Osprzet i przewody nortowane zgodnie z N-SEP-E-102.

