



P.P.H. KRAJAN SP. Z O.O.  
Wiśniewa 18  
89-400 Sępólno Krajeńskie  
tel. kom. 502 483 721  
e-mail: pphkrajan@wp.pl

**TEMAT:** PROJEKT ARCHITEKTONICZNO-  
BUDOWLANY  
„PRZEBUDOWA BUDYNKU SZKOŁY PODSTAWOWEJ SITNO WRAZ ZE  
ZMIANĄ SPOSOBU UŻYTKOWANIA NA WIEJSKIE CENTRUM  
KULTURALNO- OŚWIATOWE” SITNO 11, DZ. NR 278/3, OBRĘB 0010  
SITNO, JEDN. EWID. 041303\_2 SOŚNO

Str. 19

## III. CZĘŚĆ RYSUNKOWA







Uzgodniono pod względem wymagań higienicznych i zdrowotnych bez zastrzeżeń (z zastrzeżeniami)

Data: 30.11.2021  
Lp. opinii: 56/1/21

mgr inż. Jolanta Dołęga  
rzeczoznawca ds. warunków higienicznych  
nr uprawnień 7794/PIC/010, w zakresie  
budownictwa przemysłowego i ogólnego  
bez obiektów o niebezpiecznym środowisku  
75-710 Koszalin, ul. Kuźnia Pucharka 42  
tel. 094 346 29 87

RZECZOZNAWCA DO SPRAW ZABEZPIECZEŃ PRZECIWPÓŻAROWYCH

mgr Andrzej Pricko  
Uprawnienia nr 136/93

Koszalin, dn. 30.11.2021  
Zgodność projektu z wymaganiami ochrony przeciwpożarowej  
**STWIERDZAM**  
bez uwag

STAROSTA SEPOLEŃSKI  
ul. Kościuski 11  
89-400 Sepólno Krajeńskie

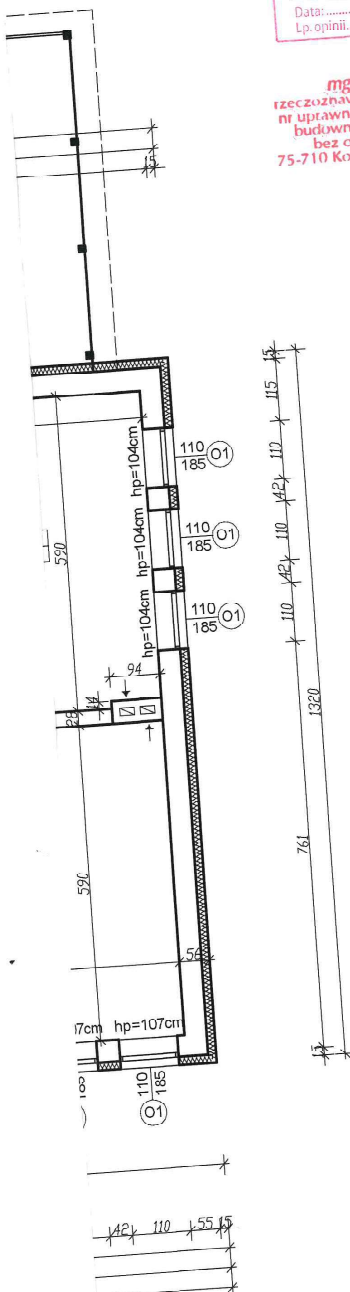
str 20

LEGENDA:

- (D1) (O1) - projektowana nowa stolarka (zgodnie z zestawieniem stolarki)
- projektowane ściany gr.12cm z betonu komórkowego
- zamurowania w ścianach istniejących
- ocieplenie ścian z zewnątrz za pomocą styropianu gr.15cm, λ= 0,031 W/mK
- ocieplenie ścian z zewnątrz za pomocą wełny mineralnej gr.15cm, λ= 0,031 -0,035 W/mK (oddzielenie ppoż).
- WP - przeciwpożarowy wylącznik prądu
- HP25 - hydrant wewnętrzny

UWAGA:

- Kolorem czerwonym oznaczono projektowane nowe elementy (dla stolarki drzwiowej i okiennej projektowane nowe otwory).
- Projektowane ściany działowe z betonu komórkowego gr.12cm, udn. 600.
- Kubiny WC wydzielone za pomocą ścianek z płyt laminowanych gr.28mm
- Projektowane okna i drzwi zewnętrzne PVC.
- Szczegóły zgodnie z zestawieniem stolarki.
- Ściany zewnętrzne ocieplić styropianem gr. 15cm, o λ= 0,031W/mK.
- Podane na rysunku wymiary drzwi dotyczą wymiarów 6.Podane na rysunku wymiary drzwi dotyczą wymiarów skrzydła drzwiowego tzn. np. dla drzwi o wymiarze 90/200cm otwór w ścianie w stanie surowym wynosi 100/205cm.
- Wymiary okien podano wymiar zewnętrzny oszczy, tj. wymiar otworu w ścianie w stanie surowym.



BILANS POWIERZCHNI			
PARTER			
NR POM.	NAZWA POMIESZCZENIA	RODZAJ POSADZKI	POW. UŻYTK. =POW.PODŁ.
STREFA OŚWIATOWA (ZL II)			
1.1	Wiatrołap	WYKŁ. PVC	7,02
1.2	Korytarz	WYKŁ. PVC	43,25
1.3	Sala przedszkolna	WYKŁ. PVC	49,80
1.4	WC dzieci	PEŁTKI CERAM.	9,60
1.5	WC personelu	PEŁTKI CERAM.	4,15
1.6	Pomieszczenie porządkowe	WYKŁ. PVC	1,46
1.7	Schody do piwnicy	BETON	4,76
1.8	Rozdzielnia posiłków	PEŁTKI CERAM.	12,73
1.9	Wiatrołap	PEŁTKI CERAM.	1,82
1.10	Zmywalnia	PEŁTKI CERAM.	6,63
1.11	Sala gimnastyczna	WYKŁ. PVC	74,38
1.12	Magazyn	LASTRICO	5,39
1.13	Pomieszczenie socjalne	WYKŁ. PVC	9,37
1.14	Korytarz	WYKŁ. PVC	3,19
1.15	Gabinet pedagoga/logopedy	WYKŁ. PVC	9,07
1.16	Sala przedszkolna	WYKŁ. PVC	64,98
1.17	WC dzieci	PEŁTKI CERAM.	8,75
RAZEM STREFA OŚWIATOWA			
STREFA KULTURALNA (ZL III)			
1.18	Pomieszczenie porządkowe	PEŁTKI CERAM.	3,39
1.19	WC niepełnosprawni	PEŁTKI CERAM.	5,42
1.20	WC damskie	PEŁTKI CERAM.	7,90
1.21	WC męskie	PEŁTKI CERAM.	7,42
1.22	Wiatrołap	WYKŁ. PVC	5,24
1.23	Pomieszczenie socjalne	PEŁTKI CERAM.	8,89
1.24	Biuro OSP	WYKŁ. PVC	32,61
1.25	Świetlica wiejska	WYKŁ. PVC	47,20
1.26	Świetlica wiejska	WYKŁ. PVC	46,64
1.27	Pracownia GDK	WYKŁ. PVC	26,16
1.28	Sala KGW	WYKŁ. PVC	20,78
1.29	Korytarz	WYKŁ. PVC	41,16
RAZEM STREFA KULTURALNA			
OGÓLEM SUMA POWIERZCHNI			
			569,16

Rzut parteru  
skala 1:100

STATUS: PROJEKT ARCHITEKTONICZNO-BUDOWLANY

**KRAIAN**  
PRZEDSIĘBIORSTWO PRODUKCYJNO-HANDLOWE  
KRAIAN Sp. z o.o.  
Wiśniewa 18  
89-400 Sepólno Krajeńskie  
tel.: 502 483 721  
email: pphkrajana@wp.pl  
www: www.pphkrajana.pl

INWESTOR: GMINA SOŚNO  
UL. NOWA 1  
89-412 SOŚNO

NAZWA: PRZEBUDOWA BUDYNKU SZKOŁY  
INWESTYCYJN.: PODSTAWOWEJ SITNO WRAZ ZE ZMIANĄ SPOSOBU UŻYTKOWANIA NA WIEJSKIE CENTRUM KULTURALNO- OŚWIATOWE

LOKALIZACJA: SITNO 11, DZ. NR 279/3

TYTUŁ RYS.: RZUT PARTERU

PROJEKTANT ARCHITEKTURA:  
mgr inż. arch. Piotr Adamowski  
Upr. Nr. POK/127/2008

SPRAWDZAJĄCY ARCHITEKTURA:  
mgr inż. arch. Lesław Gajda  
Upr. Nr. UM/5445/3/88

PROJEKTANT KONSTRUKCYJNO-BUDOWLANY:  
mgr inż. Gabriela Szopka  
Upr. Nr. KUP/0049/PWB/021

SPRAWDZAJĄCY KONSTRUKCYJNO-BUDOWLANY:  
mgr inż. Wojciech Sienkiewicz  
Upr. Nr. KUP/0109/PWOK/06

SKALA: 1:100

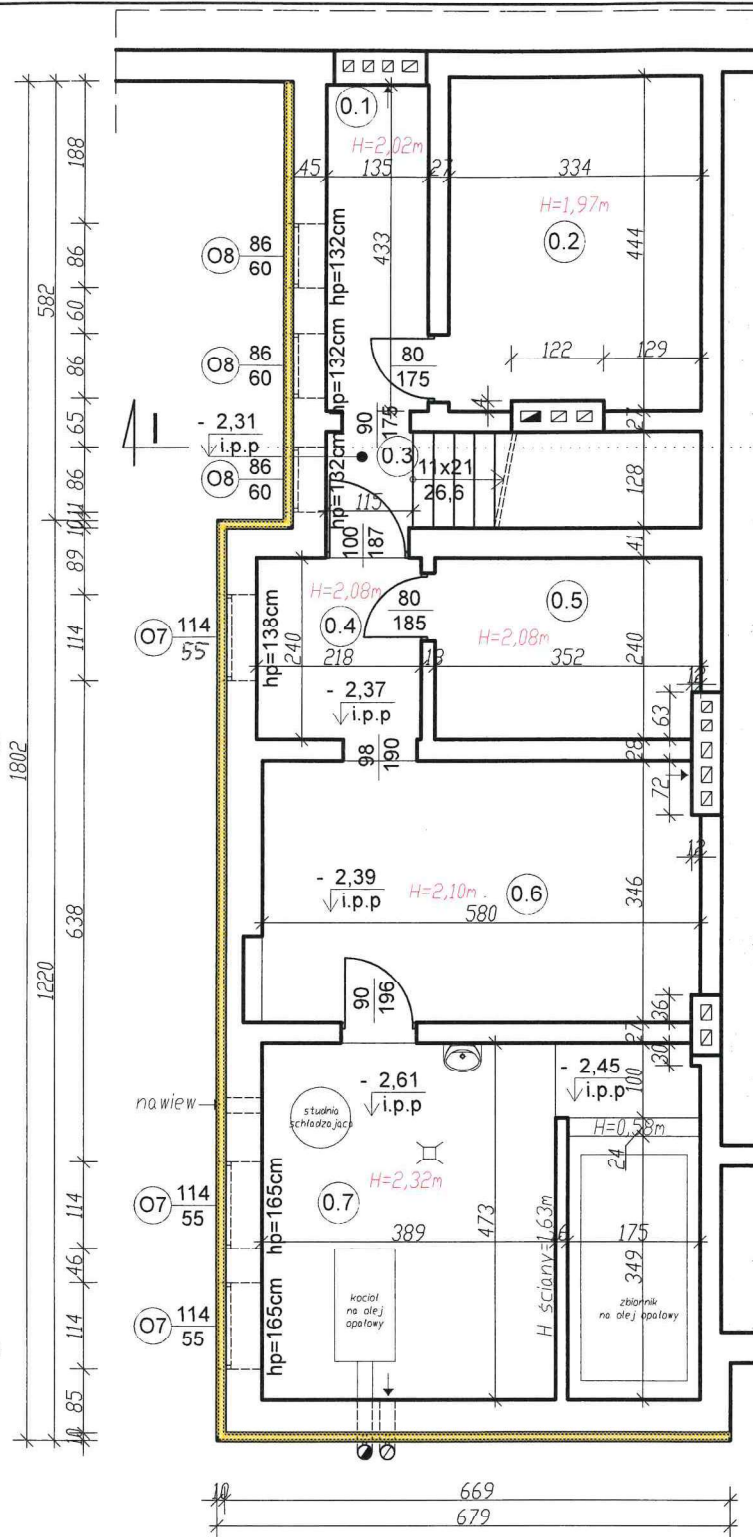
NR. PROJ.: 5/2021

NR. RYS.: 1B

DATA: 10.2021

UWAGA:  
1. Powierzchnie pomieszczeń obliczone zgodnie z Dz. U. z 2020r., poz. 1609, z późn. zn.





LEGENDA:

- D1 O1 - projektowana nowa stolarka (zgodnie z zestawieniem stolarki)  
 - ocieplenie za pomocą płyt XPS gr. 10cm  
 $\lambda_{max} = 0,034 W/mK$

Piwnica – powierzchnia podłogi			
wysokość	≤140cm	140–220cm	≥220cm
powierzchnia [m <sup>2</sup> ]	0,00	35,58	46,58

UWAGA:

1. Powierzchnie pomieszczeń obliczone zgodnie z Dz. U. z 2020r., poz. 1609. z późn. zm.

Rzut piwnicy  
skala 1:100

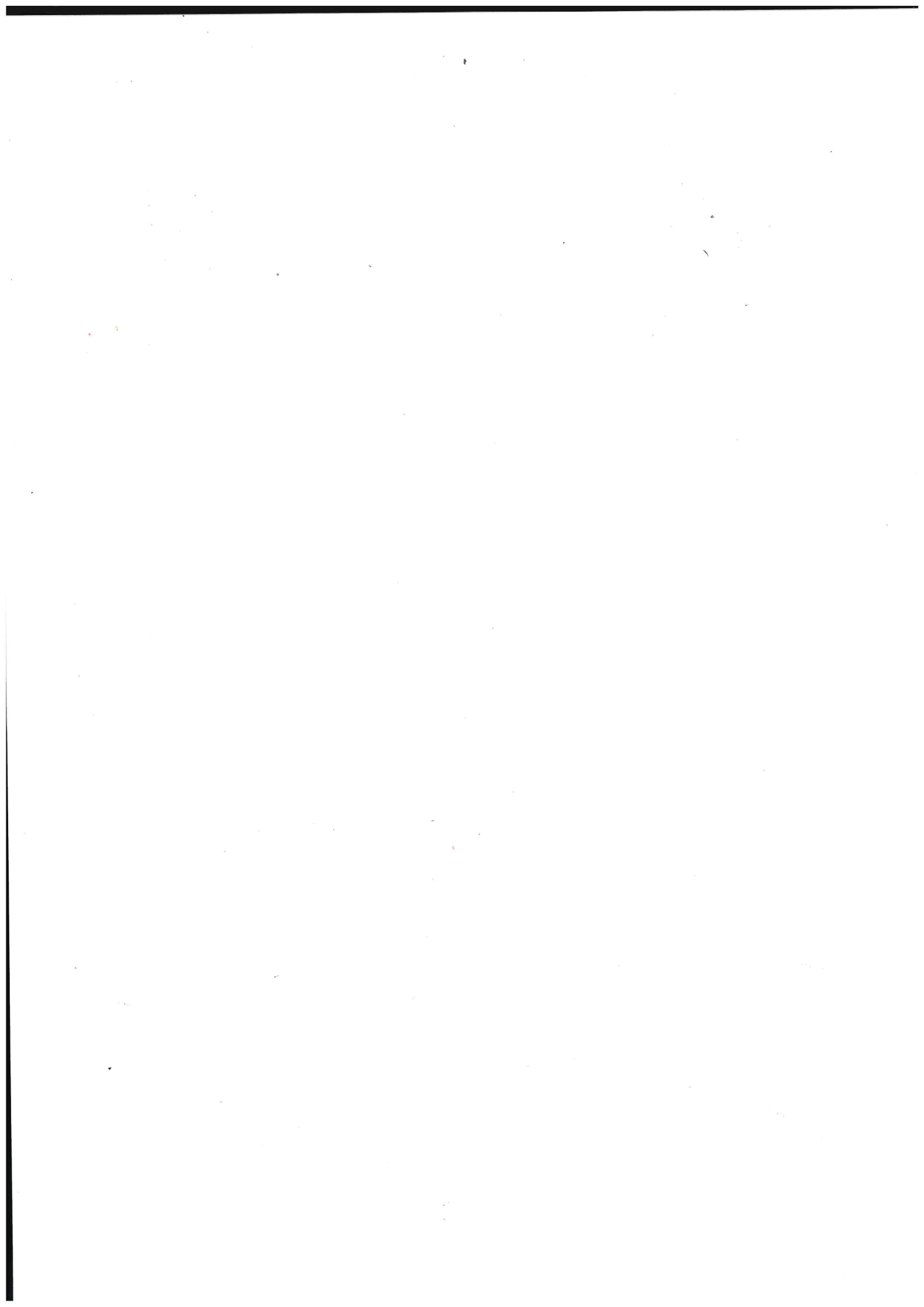
STATUS: PROJEKT ARCHITEKTONICZNO – BUDOWLANY

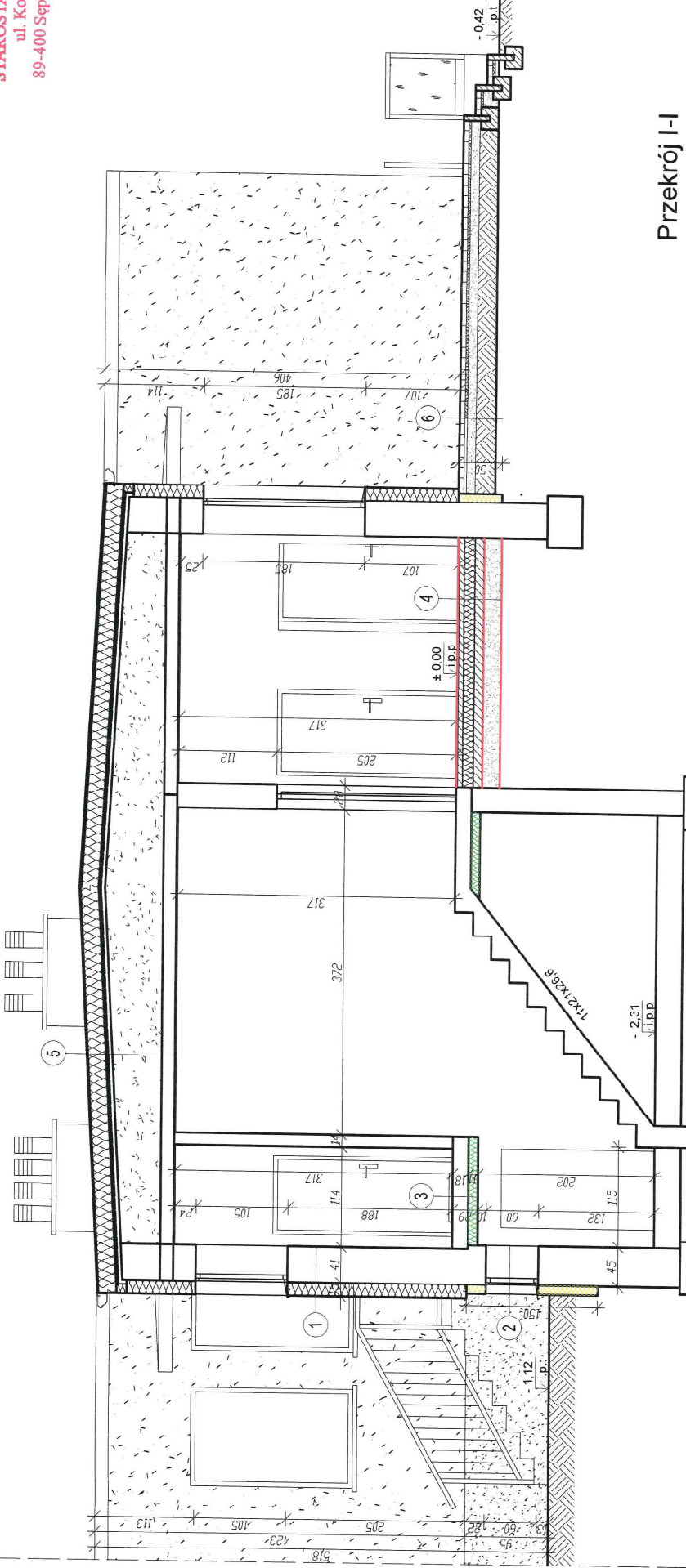


PRZEDSIĘBIORSTWO PRODUKCYJNO-HANDLOWE  
KRAJAN Sp. z o.o.  
Wiśniewa 18  
89-400 Sępólno Krajeńskie  
tel.: 502 483 721  
email: pphkrajana@wp.pl  
www: www.pphkrajana.pl

BILANS POWIERZCHNI				
PIWNICA				
NR POM.	NAZWA POMIESZCZENIA	RODZAJ POSADZKI	POW. UŻYTK.	POW. PODŁOŻY
0.1	Korytarz	BETON	2,93	5,85
0.2	Pomieszczenie gospodarcze	BETON	7,33	14,66
0.3	Przedsiónek	BETON	0,74	1,47
0.4	Korytarz	BETON	2,62	5,23
0.5	Pomieszczenie gospodarcze	BETON	4,19	8,37
0.6	Pomieszczenie gospodarcze	BETON	19,94	19,94
0.7	Pomieszczenie gospodarcze	PŁYTKI CERAM.	26,64	26,64
OGÓLEM SUMA POWIERZCHNI			64,39	82,16

INWESTOR:	GMINA SOŚNO UL. NOWA 1 89-412 SOŚNO		
NAZWA INWESTYCJI:	PRZEBUDOWA PODSTAWOWEJ SITNO	BUDYNKU WRAZ ZE ZMIANĄ SPOSOBU UŻYTKOWANIA NA WIEJSKIE CENTRUM KULTURALNO- OŚWIATOWE	SZKOŁY
LOKALIZACJA:	SITNO 11, DZ. NR 278/3		
TYTUŁ RYS.:	RZUT PIWNICY		
PROJEKTANT ARCHITEKTURA:	mgr inż. arch. Piotr Adamowski Upr.Nr PO/KK/227/2008	SPRAWDZAJĄCY ARCHITEKTURA:	mgr inż. arch. Lesław Gajda Upr.Nr UAN/8346/33/88
PROJEKTANT KONSTRUKCYJNO-BUDOWLANY:	mgr inż. Gabriela Szpajda Upr.Nr KUP/0049/PWBKb/21	SPRAWDZAJĄCY KONSTRUKCYJNO-BUDOWLANY:	mgr inż. Wojciech Sielkiewicz Upr.Nr KUP/0109/PWBKb/09
SKALA	NR. PROJ.	NR. RYS.	DATA
1:100	5/2021	2B	10.2021





**Przekrój I-I**  
skala 1:50

STATUS: PROJEKT ARCHITEKTONICZNO – BUDOWLANY



PRZEDSIĘBIORSTWO PROJEKCYJNO-HANDLOWE  
KRAIAN Sp. z o.o.  
Wisłowa 18  
89-400 Sepolno Krajeńskie  
tel.: 502 483 721  
email: pprkraian@wp.pl  
www: www.pprkraian.pl

INWESTOR:  
GMINA SOŚNO  
U. NOWA 1  
89-412 SOŚNO

NAZWA: BUDYNKU SZKOŁY  
PRZEBUDOWA BUDYNKU  
INWESTYCIJ: SPOSÓB UŻYTKOWANIA NA WIEJSKIE  
CENTRUM KULTURALNO-OSWATOWE

LOKALIZACJA: SITNO 11, DZ. NR 278/3

TYTUŁ RYS.: PRZEKRÓJ I-I

SPRAWDZAJĄCY ARCHITECTURA  
mgr inż. Andrzej Jędrzejewski  
Upr. Nr. POK/222/2008  
SPRAWDZAJĄCY PROJEKT BUDOWLANY  
mgr inż. Wacław Sierkowiak  
Upr. Nr. KUP/18/PW/30021

SKALA: 1:50  
NR PRGJ: 5/2021  
NR RYS: 3B  
DAT.: 11.2021

4 podłoga na gruncie

0.5	wykładzina PVC
5.0	posadzka betonowa zbrojona
0.03	izolacja przeciwwilgociowa
12.0	styropian A = 0.031 W/mK
0.03	izolacja przeciwwilgociowa
10.0	podkład betonowy CB/70
20.0	podsypanka płaskowa

3 strop świnicy

0.5	wykładzina PVC
4.0	włenka betonowa
12.0	strop żelbetonowy
1.5	tylnk cementowo-wapienny
11.0	panel termoizolacyjny

2 cokół

0.5	tylnk mozaikowy
0.5	klej pasta
10.0	piłyty XPS
1.5	tylnk cementowo-wapienny
38.0	cegła wapienna-piaszkowa
1.5	tylnk cementowo-wapienny

1 ściana nadziemia

0.5	tylnk ciekłowodociowy
0.5	klej pasta
15.0	styropian A = 0.031 W/mK
1.5	tylnk cementowo-wapienny
38.0	cegła wapienna-piaszkowa
1.5	tylnk cementowo-wapienny

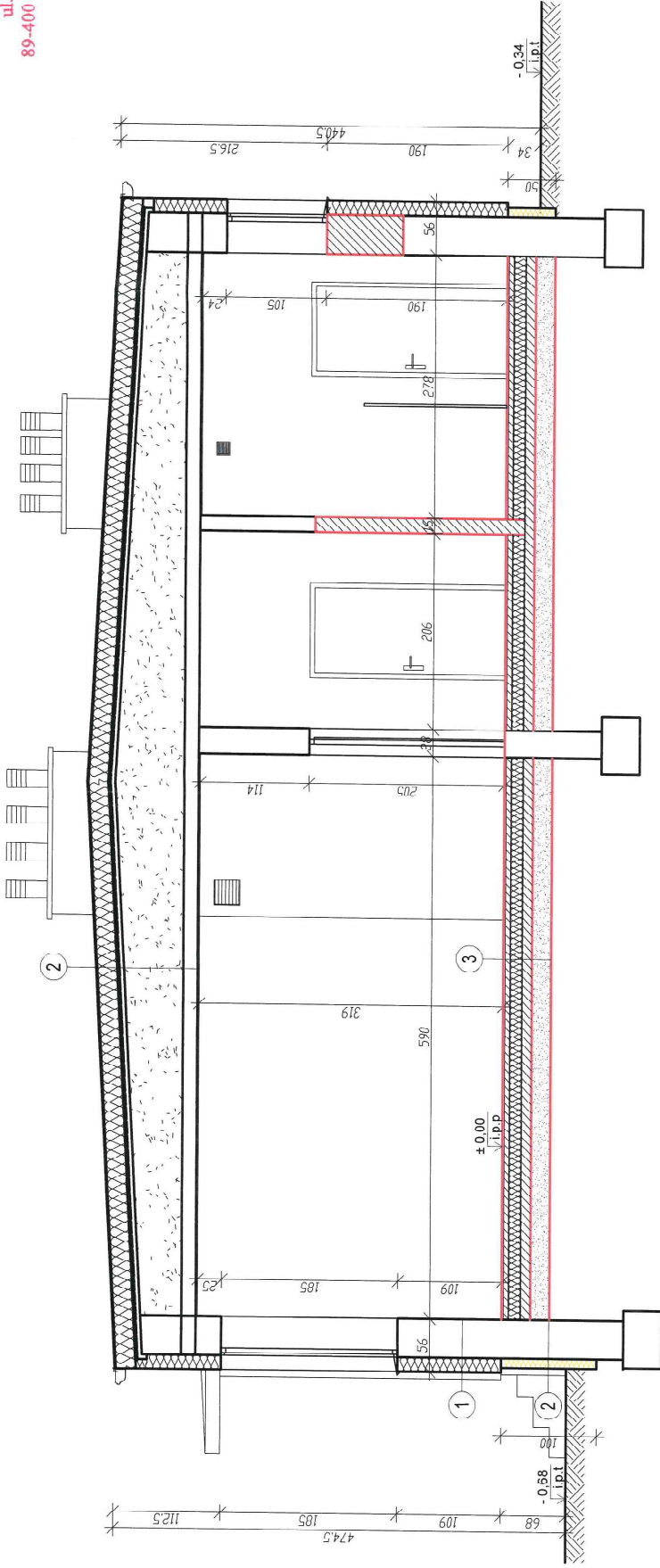
5 stropodach

20.0	panel nierzachłodziwy
0.04	panel termoizolacyjny
20.0	styropian A = 0.031 W/mK
2.0	okrycie papowe
5.0	włenka betonowa
45.0-65.0	żuzel
15.0	strop żelbetonowy
1.5	tylnk cementowo-wapienny

LEGENDA:

- koronkowy - projektowane ściany gr.12cm z betonu
- zaznaczyć w sianach istniejących
- ocieplenie w pomoc styropianu, A= 0.031 W/mK
- ocieplenie w pomoc płyt XPS gr. 10cm
- A max= 0.034W/mK
- ocieplenie w pomoc zespolonej płyty termozolacyjnej paneli trójwarstwowej składającej się z płyty PIR 20cm, parozaloczą i wykonany płytą GK, gr.10cm, 25cm, A= 0.022W/mK





Przekrój II-II  
skala 1:50

STATUS: PROJEKT ARCHITEKTONICZNO-BUDOWLANY

 PRZEBIÓRSTWO PRODUKCYJNO-HANDLOWE  
KRAIAN Sp. z o.o.  
Wielka 18  
89-400 Sępólno Krajeńskie  
tel.: 502 483 72  
email: pch@kraian.wp.pl  
www: www.pch@kraian.pl

INWESTOR: GMINA SOŚNO  
UL. NOWA 1  
89-412 SOŚNO  
NAZWA: PRZEBUDOWA BUDYNKU SZKOLY  
INWESTYCIJ: PODSTAWOWEJ SITNO WRAZ ZE ZMIANA  
SPOSOBU UŻYTKOWANIA NA WIEJSKIE  
CENTRUM KULTURALNO-OSWIATOWE  
LOKALIZACJA: SITNO 11, DZ. NR 278/3

TYTUŁ RYS.: PRZEKRÓJ II-II

PROJEKTANT: ARCHITEKTURA  
mgr inż. Andrzej Adamowski  
ul. nr. Polna 22/208  
89-400 Sępólno Krajeńskie  
ul. nr. Kościuszki 11  
ul. nr. Kujawski 20/2021  
SPRACZUJĄCY: ARCHITEKTURA  
mgr inż. Andrzej Adamowski  
ul. nr. Polna 22/208  
89-400 Sępólno Krajeńskie  
ul. nr. Kościuszki 11  
ul. nr. Kujawski 20/2021  
SKALA: 1:50 NR PROJ: 5/2021 NR RYS: 4B DATA: 11.2021

4 strypachach

2,0	0,05	papa, wierzchnia, krycia
2,0	0,04	papa, dierforowana
2,0	20,0	stropiarstwo A = 0,031 W/mK
2,0		pokrycie papowe
5,0		rytełka betonowa
43,0-72,0		zuzel
15,0		strop żelbetowy
1,5		tynk cementowo-wapienny

3 posłoga ra gruncie

0,5		wykładzina PVC
5,0		posadzka betonowa zbrojona
0,0		izolacja przeciwwilgociowa
12,0		stropiarstwo A = 0,031 W/mK
0,0		izolacja przeciwwilgociowa
10,0		posadzka betonowa C8/10
20,0		posypka piaskowa

2 cokoł

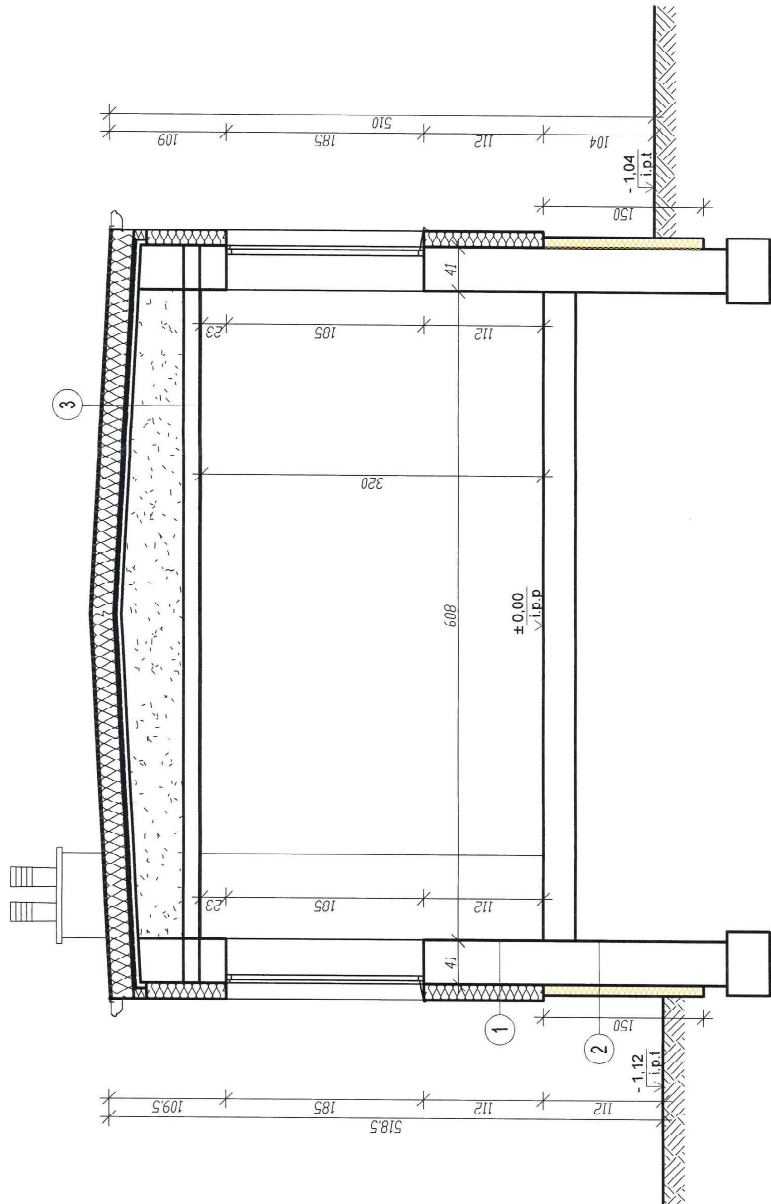
0,5		tynk nożulkowy
0,5		kle piaszka
10,0		plyty XPS
1,5		tynk cementowo-wapienny
38,0		cegła wapienno-piaszkowa
1,5		tynk cementowo-wapienny

1 sciana nadziemia

0,5		tynk cienkowarstwowy
0,5		kle piaszka
15,0		stropiarstwo A = 0,031 W/mK
1,5		tynk cementowo-wapienny
38,0		cegła wapienno-piaszkowa
1,5		tynk cementowo-wapienny

LEGENDA:

- konstrukcyjne ściany gr. 12cm z betonu
- zamurówka w ścianach istniejących
- ocieplenie za pomocą styropianu,  $\lambda = 0,031$  W/mK
- ocieplenie za pomocą płyt XPS Gr. 10cm
- $\lambda_{max} = 0,034$  W/mK
- ocieplenie za pomocą zespolonej płyty termoizolacyjnej (panel trójwarstwowy składający się z płyty pfb pokrytej parozaloczą i wykonanej płyty GK), gr. 10cm+1,25cm,  $\lambda = 0,022$  W/mK



**LEGENDIA:**

- projektowane ściany grzecz z betonu komornowego
- zamurowania w scondach istniejących
- ocieplenie za pomocą styropianu, A= 0,031 W/mK
- ocieplenie za pomocą płyt XPS gr. 10cm, Amax= 0,034W/mK
- ocieplenie za pomocą zespolonej płyty termozalicyjnej (paneli trójwarstwowych składający się z płyty PIR pokrytej parozalacją i wykonany z płyty GK), gr.10cm+1,25cm; A= 0,022W/mK

**Przekrój III-III**  
 skala 1:50

STATUS: PROJEKT ARCHITEKTONICZNO-BUDOWLANY



PRZEDSIĘBIORSTWO PRODUKCYJNO-HANDLOWE  
 KRAJAN Sp. z o.o.  
 Wiśniewa 18  
 89-400 Sepolno Krajeńskie  
 tel.: 502 483 721  
 email: pphkraj@wp.pl  
 www: www.pphkraj.pl

INWESTOR: GMINA SOŚNO  
 UL. NOWA 1  
 69-412 SOŚNO

NAZWA PRZEBUDOWA BUDYNKU SZKOŁY  
 INWESTYCJI PODSTAWOWEJ SITNO WRZĄZ ZE ZMIANA  
 CENTRUM KULTURALNO-OSWIATOWE

LOKALIZACJA: SITNO 11, DZ. NR 278/3

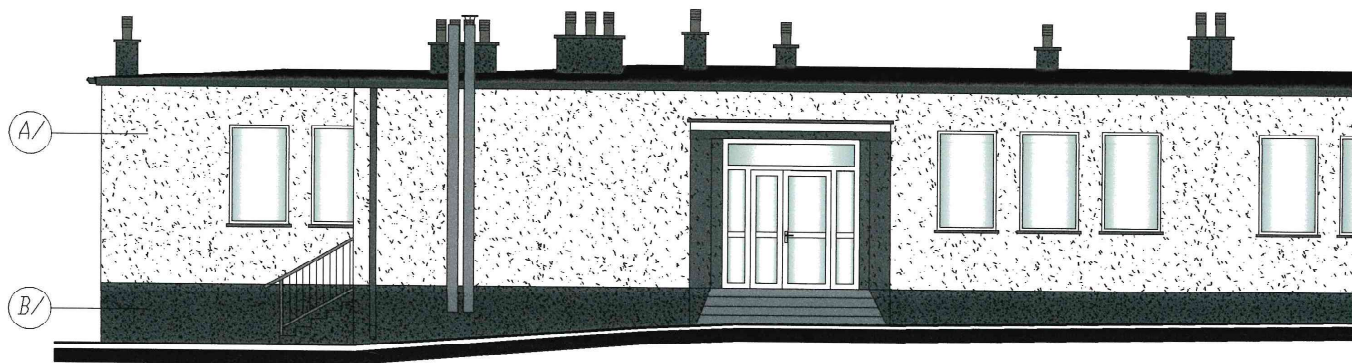
TYTUŁ RYS.: PRZEKRÓJ III/III

1	2	3
ściana naziębna	cokół	strypochach
0,5 Tynk cienkowarstwowy	0,5 Tynk mazalokowy	24,00 papa wieloznaczna strycio
0,5 Klej Hs-a bka	0,5 Klej Hs-a bka	104 papa perforowana
15,0 styropian A= 0,031 W/mK	10,0 płyty XPS	20,0 styropian A = 0,031 W/mK
1,5 Tynk cementowo-wapienny	1,5 tynk cementowo-wapienny	2,0 pokrycie papone
38,0 cegła wapienno-piaskowa	38,0 cegła wapienno-piaskowa	5,0 wykładka betonowa
1,5 Tynk cementowo-wapienny	1,5 tynk cementowo-wapienny	42,0-58,0 żużel
		15,0 stryp żelbetony
		1,5 tynk cementowo-wapienny

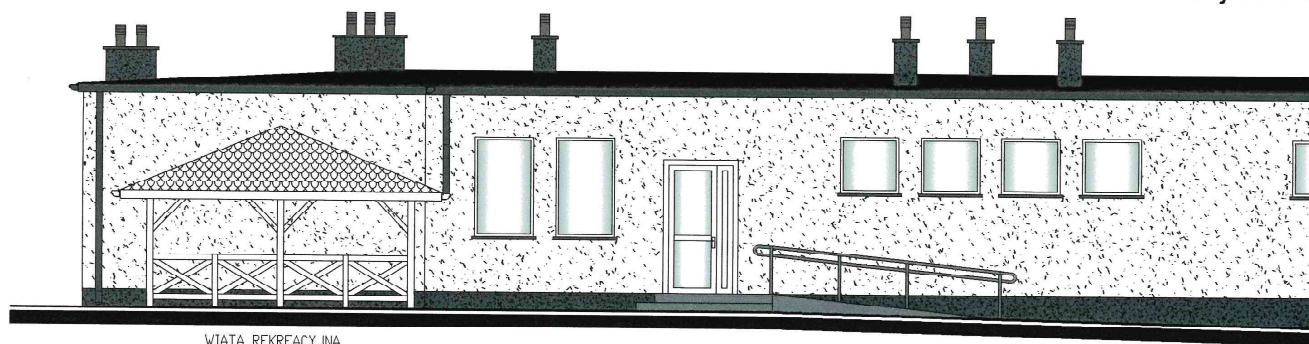
PROJEKTANT: ARCHITEKTURA mgr inż. Gabriela Szpieth ul. Kujborska 16/21	SPRAWDZAJĄCY: ARCHITEKTURA mgr inż. Gabriela Szpieth ul. Kujborska 16/21	SPRAWDZAJĄCY: KONSTRUKCYJNO-BUDOWLANY mgr inż. Wojciech Słomkowski ul. Kujborska 16/21
SKALA: 1:50	NR. PROJ.: 5/2021	NR. RYS.: 5B
		DATA: 1.1.2021



Elewacja zachodnia



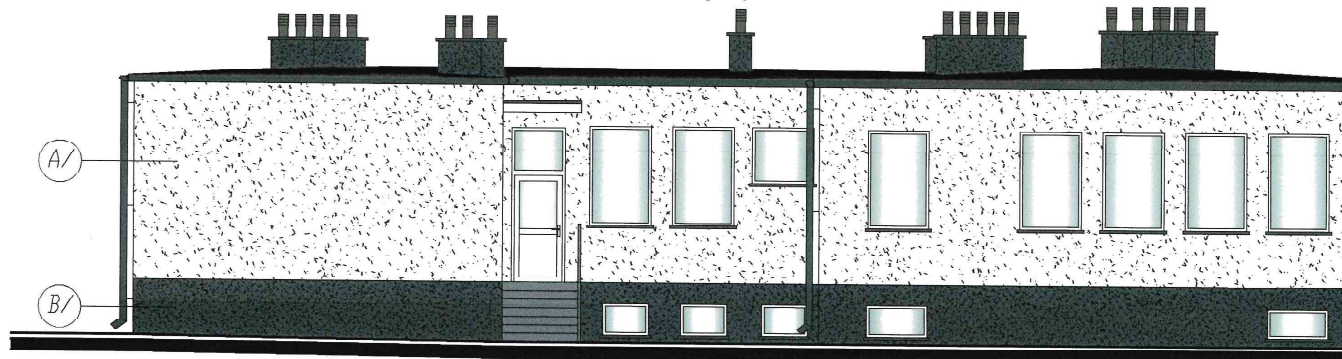
Elewacja wschodnia



WIATA REKREACYJNA

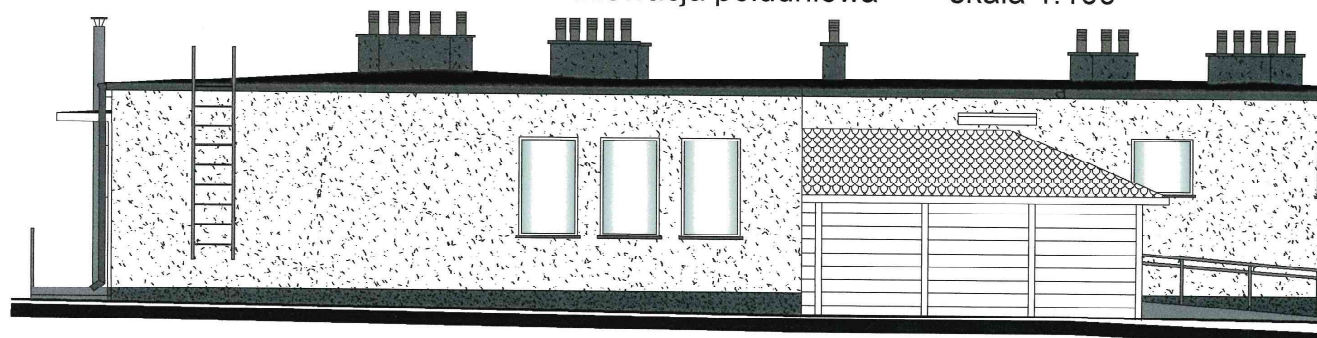
Elewacja północna

skala 1:100



Elewacja południowa

skala 1:100

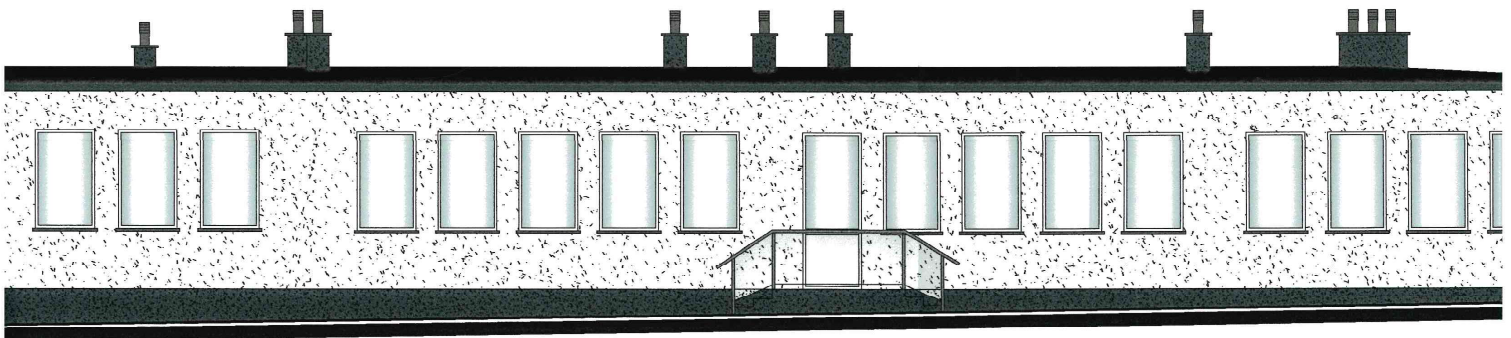


WIATA REKREACYJNA



Elewacja zachodnia (frontowa)

skala 1:100

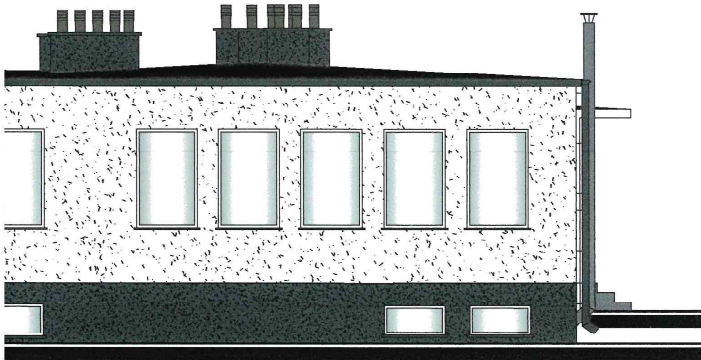


Elewacja wschodnia

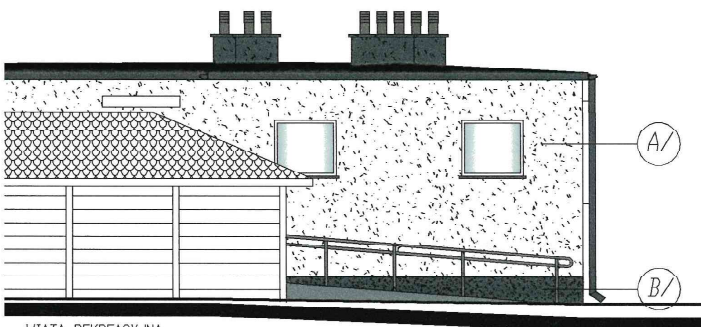
skala 1:100



skala 1:100



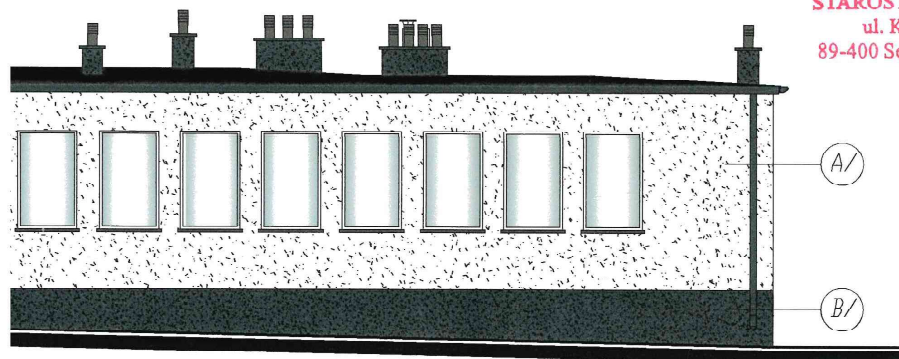
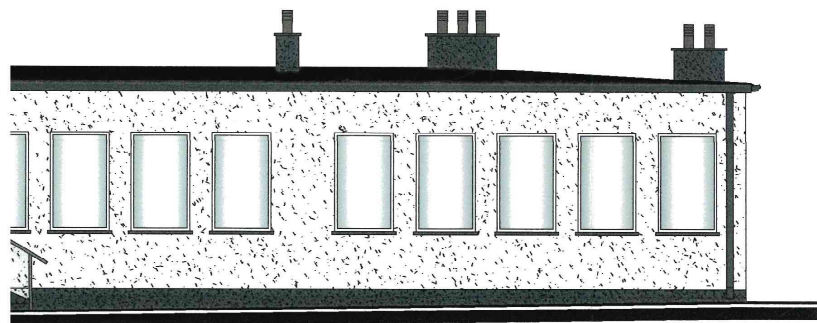
a skala 1:100



WIATA REKREACYJNA

MATERIAŁY:		
SYMBOL NA RYS.	OPIS	
A/	TYNK CIENKOWARSTWOWY	
B/	TYNK MOZAIKOWY	
KOLORY:		
SYMBOL NA RYS.	NAZWA KOLORU	SYMBOL
A/	BIAŁY	RAL 9010
B/	GRAFITOWY	RAL 7016

:100



STAROSTA SĘPOLEŃSKI  
ul. Kościuszki 11  
89-400 Sępólno Krajeńskie str. 25

**UWAGI:**

1. Stolarka okienna w kolorze białym.
2. Stolarka drzwiowa w kolorze białym.
3. Parapety zewnętrzne z blachy powlekanej w kolorze grafitowym - RAL 7016.
4. Płaniki blacharskie z blachy powlekanej w kolorze grafitowym - RAL 7016.
5. Rynny i rury spustowe z blachy powlekanej w kolorze grafitowym - RAL 7016.

KOLORY ZOSTAŁY UZYSKANE METODĄ DRUKARSKĄ I MOGĄ RÓŻNIC SIĘ OD KOLORÓW RZECZYWISTYCH.

**Elewacje  
skala 1:100**

STATUS: PROJEKT ARCHITEKTONICZNO-BUDOWLANY



PRZEDSIĘBIORSTWO PRODUKCYJNO-HANDLOWE  
KRAJAN Sp. z o.o.  
WŚNIEWA 18  
89-400 Sępólno Krajeńskie  
tel.: 502 483 721  
email: pphkraj@wp.pl  
www: www.pphkraj.pl

MATERIAŁY:		
SYMBOL NA RYS.	OPIS	
/	TYNK CIENKOWARSTWOWY	
/	TYNK MOZAIKOWY	
KOLORY:		
SYMBOL NA RYS.	NAZWA KOLORU	SYMBOL
A/	BIAŁY	RAL 9010
B/	GRAFITOWY	RAL 7016

INWESTOR:		GMINA SOŚNO UL. NOWA 1 09-412 SOŚNO	
NAZWA INWESTYCJI:		PRZEBUDOWA BUDYNKU SZKOŁY PODSTAWOWEJ SITNO WRAZ ZE ZMIANĄ SPOSOBU UŻYTKOWANIA NA WIEJSKIE CENTRUM KULTURALNO-OŚWIATOWE	
LOKALIZACJA: SITNO 11, DZ. NR 278/3			
TYTUŁ RYS.: ELEWACJE			
PROJEKTANT ARCHITEKTURA:		SPRAWDZAJĄCY ARCHITEKTURA:	
mgr inż. arch. Piotr Adamowski Upr. Nr. POK/K227/2008		mgr inż. arch. Lesław Gajda Upr. Nr. UAW/8346/3383	
PROJEKTANT KONSTRUKCYJNO-BUDOWLANY:		SPRAWDZAJĄCY KONSTRUKCYJNO-BUDOWLANY:	
mgr inż. Gabriela Szpejda Upr. Nr. KUPI/0049/PWBKb/21		mgr inż. Wojciech Sienkiewicz Upr. Nr. KUPI/0109/PWOK/08	
SKALA	NR. PROJ.	NR. RYS.	DATA
1:100	5/2021	6B	11.2021



STOLARKA DRZWIOWA

SYMBOL	W1	D1	D2	D3	D4	D5	D6	D7	D8	D9	D10
SCHEMAT											
WYMIAR	W 255 H 280	100 290	140 250	100 205	100 205	100 205	100 205	100 215	90 205	100 205	140 280
WYMIAR	W 235 H 270	90 285	120 240	90 200	90 200	90 200	90 200	90 210	80 200	90 200	120 270
rodzaj	L P	L P	L P	L P	L P	L P	L P	L P	L P	L P	L P
parter	0 1	1 0	1 1	8 5	0 1	5 1	0 2	0 1	1 1	1 1	1 0
RAZEM	1	1	2	13	1	6	2	1	2	2	1
UWAGI	drzwi PVC, w całości przeszkłone, Umax=1,3 W/m <sup>2</sup> K, kolor biały, szerokość główne 90x200cm										
UWAGI	drzwi PVC, w całości przeszkłone, Umax=1,3 W/m <sup>2</sup> K, kolor biały, szerokość główne 90x200cm										
UWAGI	drzwi PVC, w całości przeszkłone, Umax=1,3 W/m <sup>2</sup> K, kolor biały, szerokość główne 90x200cm										
UWAGI	drzwi drewnopodobne z przeszkloną listwą w górnej części i podklejeniu w dolnej części drzwi o sumarycznym przekroju nie mniejszym niż 0,85cm <sup>2</sup> , kolor biały										
UWAGI	drzwi drewnopodobne pełne, kolor biały										
UWAGI	drzwi drewnopodobne z przeszkloną listwą w górnej części i podklejeniu w dolnej części drzwi o sumarycznym przekroju nie mniejszym niż 0,85cm <sup>2</sup> , kolor biały										
UWAGI	drzwi drewnopodobne, kolor biały										
UWAGI	drzwi drewnopodobne, z przeszkloną listwą w górnej części i podklejeniu w dolnej części drzwi o sumarycznym przekroju nie mniejszym niż 0,85cm <sup>2</sup> , kolor biały										

STOLARKA OKIENNA

SYMBOL	O1	O2	O3	O4	O5	O6	O7	O8
SCHEMAT								
WYMIAR	W 110 H 185	115 185	110 185	110 105	115 104	110 292	114 55	86 60
WYMIAR	W 100 H 175	105 175	100 175	100 95	105 94	100 282	104 45	76 50
WYMIAR	W 0 H 38	0 38	0 38	0 7	0 2	0 1	3 0	3 0
WYMIAR	W 38 H 38	8 8	38 38	7 7	2 2	1 1	3 3	3 3
UWAGI	okno PVC, w całości przeszkłone, Umax=0,9 W/m <sup>2</sup> K, kolor biały, wyposażone w panele wewnętrczne							
UWAGI	okno PVC, w całości przeszkłone, Umax=0,9 W/m <sup>2</sup> K, kolor biały, wyposażone w panele wewnętrczne							
UWAGI	okno PVC, w całości przeszkłone, Umax=0,9 W/m <sup>2</sup> K, kolor biały, wyposażone w panele wewnętrczne							
UWAGI	okno drewnopodobne z przeszkloną listwą w górnej części i podklejeniu w dolnej części drzwi o sumarycznym przekroju nie mniejszym niż 0,85cm <sup>2</sup> , kolor biały							
UWAGI	okno drewnopodobne pełne, kolor biały							
UWAGI	okno drewnopodobne z przeszkloną listwą w górnej części i podklejeniu w dolnej części drzwi o sumarycznym przekroju nie mniejszym niż 0,85cm <sup>2</sup> , kolor biały							
UWAGI	okno drewnopodobne, kolor biały							
UWAGI	okno drewnopodobne z przeszkloną listwą w górnej części i podklejeniu w dolnej części drzwi o sumarycznym przekroju nie mniejszym niż 0,85cm <sup>2</sup> , kolor biały							

UWAGI:

1. Przed zamówieniem wymiary sprawdzić w naturze

Zestawienie stolarki  
skala 1:100

STATUS:

PROJEKT ARCHITEKTONICZNO-BUDOWLANY



PRZEDSIĘBIORSTWO PRODUKCYJNO-HANDLOWE  
KRAJAN Sp. z o.o.  
Wiśniewa 18  
85-400 Sępólno Krajeńskie  
tel.: 502 485 721  
email: pzkrajan@wp.pl  
www: www.pzkrajan.pl

INWESTOR:

GINIA SOŚNO  
UL. NOWA 1  
89-412 SOŚNO

NAZWA PRZEBUDOWA BUDYNKU SZKOŁY  
INWESTYCYJ: PODSTAWOWEJ STENO WRAZ ZE ZMIANA SPOSOBU UŻYTKOWANIA NA WIEJSKIE CENTRUM KULTURALNO-OSWATOWE

LOKALIZACJA: SITNO 11, DZ. NR 276/3

TYTUŁ RYS.: ZESTAWIENIE STOLARKI

SPRAWOZDAWCA ARCHITEKTURA

mgr inż. Waldemar Szydło  
ul. Kościuszki 11  
89-400 Sępólno Krajeńskie  
UPR. NR PK/02/27/2008

SPRAWOZDAWCA KONSTRUKCYJNO-BUDOWLANY

mgr inż. Waldemar Szydło  
ul. Kościuszki 11  
89-400 Sępólno Krajeńskie  
UPR. NR KPB/04/01/03/09

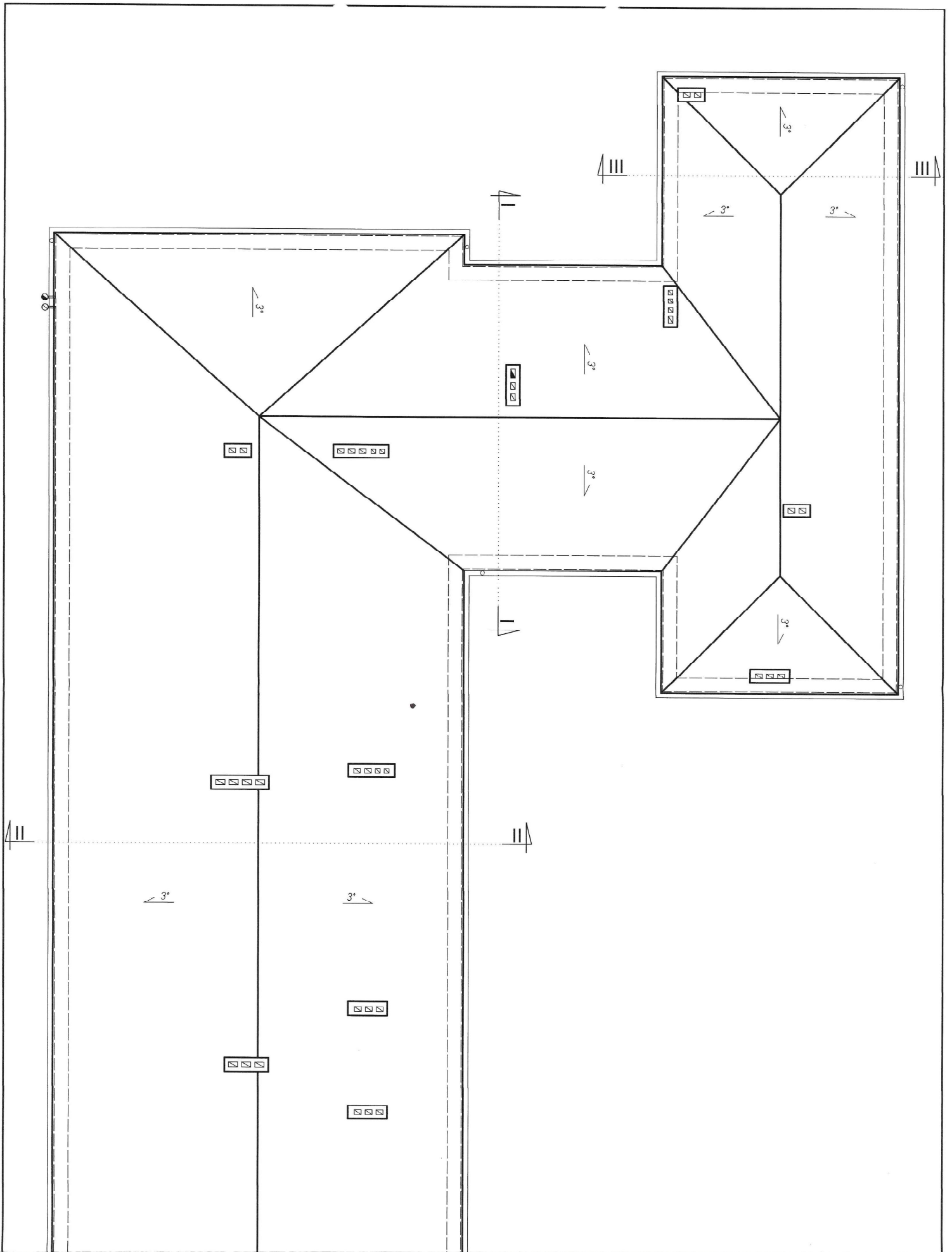
SKALA 1:100

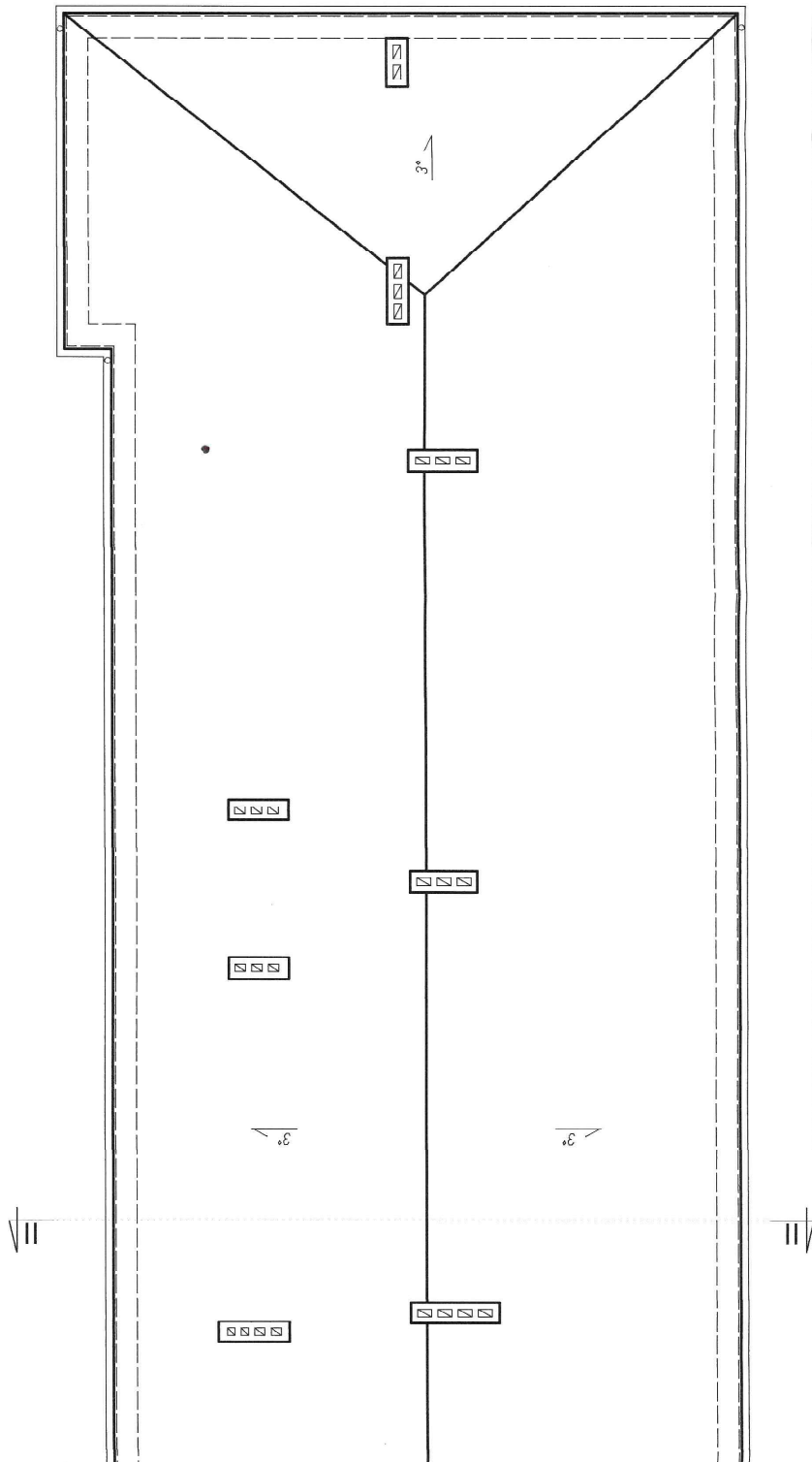
NR. PROJ. 5/2021

NR. RYS. 7B

DATA 11.2021








Rzut dachu  
skala 1:100

STATUS: PROJEKT ARCHYTEKTONICZNO-BUDOWLANY

**KRAJAN**  
PRZEDSIĘBIORSTWO PRODUKCYJNO-HANDLOWE  
KRAJAN Sp. z o.o.  
Wiśniewa 18  
89-400 Sepolno Krajeńskie  
tel.: 502 483 721  
email: pp@krajan.wpp.pl  
www.wpp@krajan.pl

INWESTOR: GMINA SOŚNO  
UL. NOWA 1  
89-412 SOŚNO  
NAZWA: PRZEBUDOWA BUDYNKU SZKOLY  
INWESTYCYJ: FUNDAMENTOWEJ SITNO WRAZ ZE ZMIANA  
SPOSOBU UŻYTKOWANIA NA WIEJSKIE  
CENTRUM KULTURALNO-OŚWIATOWE  
LOKALIZACJA: SITNO 11, DZ. NR 278/3

TYTUŁ RYSU: RZUT DACHU

PROJEKTANT ARCHITEKTURA mgr inż. arch. Piotr Adamowski Ul. nr POLKOWA 227/2008	SPRZĄDZAJĄCY ARCHITEKTURA mgr inż. arch. Lesław Gajda Ul. nr UNIBESZCZESKA 88
PROJEKTANT KONSULTACYJNO-BUDOWLANY Ul. nr KUPCOWA 15 Ul. nr KUPCOWA 15/100/001	SPRZĄDZAJĄCY KONSULTACYJNO-BUDOWLANY Ul. nr KUPCOWA 15/100/001
SKALA: 1:100	NR. PROJ.: 5/2021
	NR. RYS.: 88
	DATA: 11.2021