

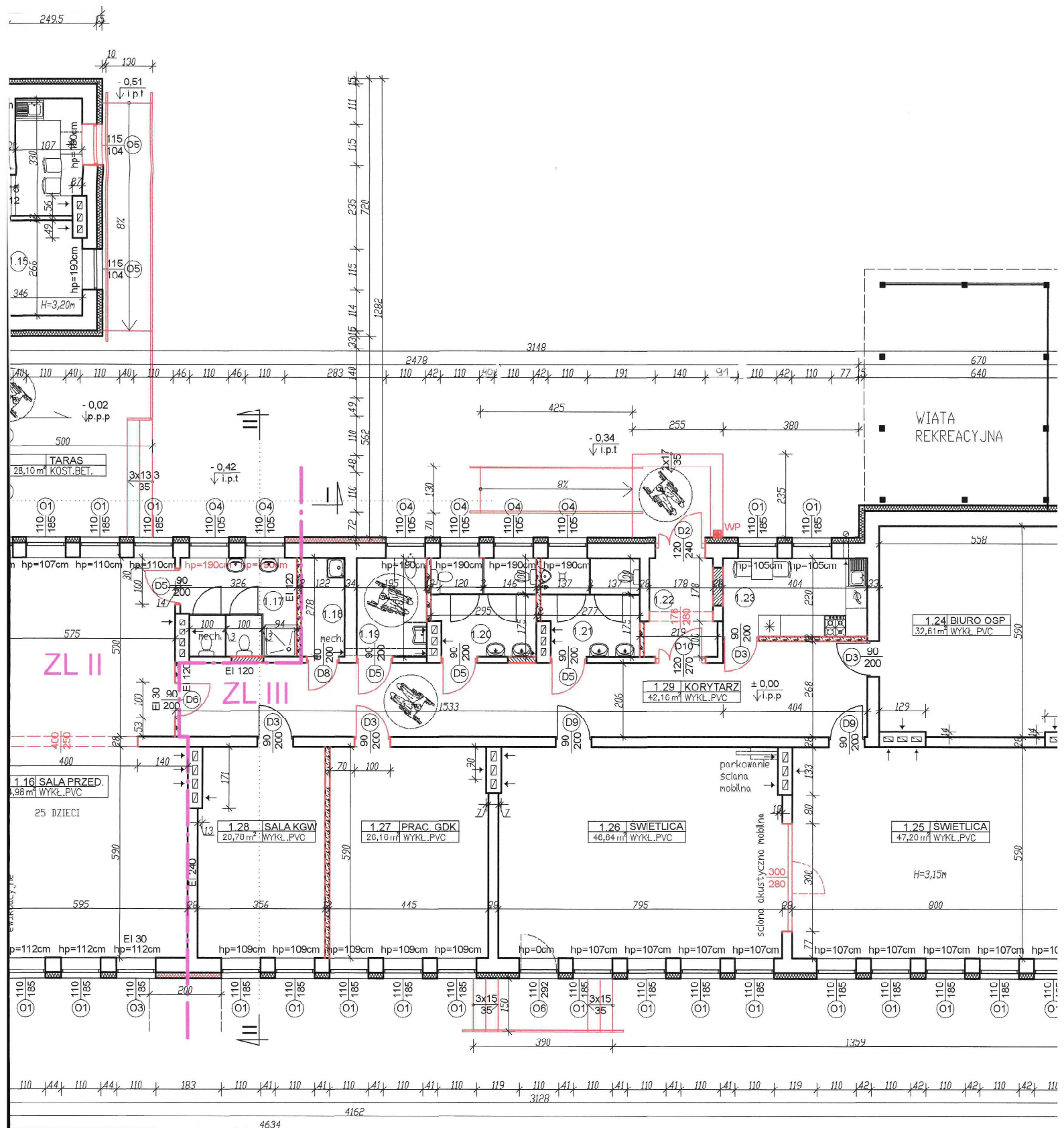


P.P.H. KRAJAN SP. Z O.O.
Wiśniewa 18
89-400 Sępólno Krajeńskie
tel. kom. 502 483 721
e-mail: pphkrajan@wp.pl

TEMAT: PROJEKT TECHNICZNY ARCHITEKTONICZNO-
KONSTRUKCYJNY „PRZEBUDOWA BUDYNKU SZKOŁY
PODSTAWOWEJ SITNO WRAZ ZE ZMIANĄ SPOSOBU UŻYTKOWANIA
NA WIEJSKIE CENTRUM KULTURALNO- OŚWIATOWE” SITNO 11,
DZ. NR 278/3, OBRĘB 0010 SITNO, JEDN. EWID. 041303_2 SOŚNO

Str. 67

III. CZĘŚĆ RYSUNKOWA



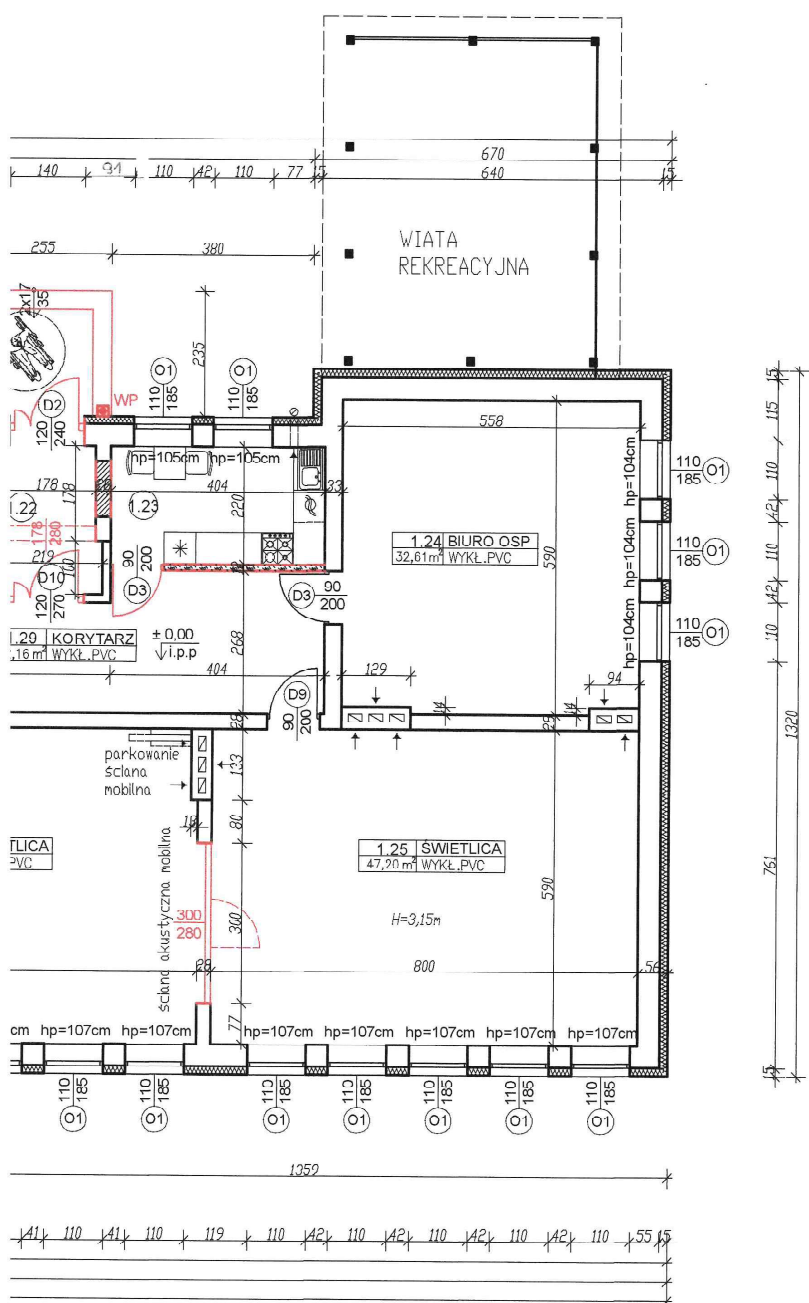
Uzgodn
wymagań hig
bez zastrze
Data: 30
Lp. opinii:

mgr inż
rzeczoznawca d
nr uprawnień
budowlanego
bez obiektu
75-710 Koszalin
tel. 0

RZECZOZNAWCA DO SPRAW ZABEZPIECZEŃ PRZECIWOPOŻAROWYCH
mgr Andrzej Przyłucki
Uprawnienia nr 136/93
Koszalin, dn. 30.11.2021 r.
Zgodność projektu z wymaganiami ochrony przeciwpożarowej
STWIERDZAM
bez uwag uwagami:

LEGENDA:

- ⊙1⊙1 - projekt zestawień
- ▨ - projekt komórkowego
- ▨ - ocieplenie styropianu
- ▨ - ocieplenie mineralnej (oddzielenie)
- WP - przeciwpoż
- HP25 - hydrant w



BILANS POWIERZCHNI			
PARTER			
NR POM.	NAZWA POMIESZCZENIA	RODZAJ POSADZKI	POW. UŻYTK. = POW. PODŁ.
STREFA OŚWIATLOWA (ZL II)			
1.1	Wiatrołap	WYKŁ. PVC	7,02
1.2	Korytarz	WYKŁ. PVC	43,25
1.3	Sala przedszkolna	WYKŁ. PVC	49,80
1.4	WC dzieci	PLYTKI CERAM.	9,60
1.5	WC personelu	PLYTKI CERAM.	4,15
1.6	Pomieszczenie porządkowe	WYKŁ. PVC	1,46
1.7	Schody do piwnicy	BETON	4,76
1.8	Rozdzielnia pośilków	PLYTKI CERAM.	12,73
1.9	Wiatrołap	PLYTKI CERAM.	1,82
1.10	Zmywalnia	PLYTKI CERAM.	6,63
1.11	Sala gimnastyczna	WYKŁ. PVC	74,38
1.12	Magazyn	LASTRICO	5,39
1.13	Pomieszczenie socjalne	WYKŁ. PVC	9,37
1.14	Korytarz	WYKŁ. PVC	3,19
1.15	Gabinet pedagoga/logopedy	WYKŁ. PVC	9,07
1.16	Sala przedszkolna	WYKŁ. PVC	64,98
1.17	WC dzieci	PLYTKI CERAM.	8,75
RAZEM STREFA OŚWIATLOWA			316,35
STREFA KULTURALNA (ZL III)			
1.18	Pomieszczenie porządkowe	PLYTKI CERAM.	3,39
1.19	WC niepełnosprawni	PLYTKI CERAM.	5,42
1.20	WC damskie	PLYTKI CERAM.	7,90
1.21	WC męskie	PLYTKI CERAM.	7,42
1.22	Wiatrołap	WYKŁ. PVC	5,24
1.23	Pomieszczenie socjalne	PLYTKI CERAM.	8,89
1.24	Biuro OSP	WYKŁ. PVC	32,61
1.25	Świetlica wiejska	WYKŁ. PVC	47,20
1.26	Świetlica wiejska	WYKŁ. PVC	46,64
1.27	Pracownia GDK	WYKŁ. PVC	26,16
1.28	Sala KGW	WYKŁ. PVC	20,78
1.29	Korytarz	WYKŁ. PVC	41,16
RAZEM STREFA KULTURALNA			252,81
OGÓLEM SUMA POWIERZCHNI			569,16

UWAGA:
1. Kolorem czerwony elementy (dla st) projektowane nowe o:
2. Projektowane ściany gr. 12cm, odm. 600.
3. Kabinę WC wydzielić lamnowanych gr. 28mm
4. Projektowane okna: Szczegół zgodnie z: A= 0,031W/mK.
6. Podane na rysunku skrzydła drzwiowego 90/200cm otwór w 100/205cm.
7. Dla okien podano wymiar otworu w ścianie

Rzut parter
skala 1:100

STATUS: PROJEKT

KRAJAN
PRZEDSIĘWZIĘCIE
WISNIEW
89-400
tel.: 502
e-mail: p
www: w

INWESTOR: GMINA S
UL. NOW
89-412
NAZWA: PRZEBUD
INWESTYCJI: PODSTA
SPOSOB: CENTRU
LOKALIZACJA: SITNO 1

TYTUŁ RYS.: RZUT P
PROJEKTANT ARCHITEKTURA:
mgr inż. arch. Piotr Kijowski
Upr. Nr. POIKK/227/2008
PROJEKTANT KONSTRUKCYJNO-BUD
mgr inż. Gabriela Szpiga
Upr. Nr. K19/0045/P/WK/2011
SKALA: 1:100
NR. PF

UWAGA:
1. Powierzchnie pomieszczeń obliczone zgodnie z Dz. U. z 2020r., poz. 1609, z późn. zm.

RZECZOZNAWCA DO SPRAW ZABEZPIECZEŃ PRZECIWOPOŻAROWYCH
mgr Andrzej Priadka
 Uprawnienia nr 136/93
 Koszalin, dn. 30.11.2021 r.
 Zgodność projektu z wymaganiami ochrony przeciwpożarowej
STWIERDZAM
 bez uwag

Uzgodniona pod względem wymagań higienicznych i zdrowotnych bez zastrzeżeń (z zastrzeżeniami)
 Data: 30.11.2021
 Lp. opinii: 56/57/21

mgr inż. J. ...
 rzeczoznawca do spraw ...
 nr uprawnień 173/01/2017 w zakresie budownictwa przemysłowego i magazynowego bez obiektów o charakterze ...
 75-710 Koszalin, ul. Kubusia Puchacza 42
 tel. 094 346 29 87

str 68

LEGENDA:

- (D1) (O1) - projektowana nowa stolarka (zgodnie z zestawieniem stolarki)
- projektowane ściany gr.12cm z betonu komórkowego
- zamurowania w ścianach istniejących
- ocieplenie ścian z zewnątrz za pomocą styropianu gr.15cm, λ= 0,031 W/mK
- ocieplenie ścian z zewnątrz za pomocą wełny mineralnej gr.15cm, λ= 0,031 -0,035 W/mK (oddzielenie ppoz).
- WP - przeciwpożarowy wyłącznik prądu
- HP25 - hydrant wewnętrzny

UWAGA:

1. Kolorem czerwonym oznaczono projektowane nowe elementy (dla stolarki drzwiowej i okiennej projektowane nowe otwory).
2. Projektowane ściany działowe z betonu komórkowego gr.12cm, odm. 600.
3. Kabinę WC wydzieloną za pomocą ścianek z płyt laminowanych gr.28mm
4. Projektowane okna i drzwi zewnętrzne PVC. Szczegóły zgodnie z zestawieniem stolarki.
5. Ściany zewnętrzne ocieplić styropianem gr. 15cm, o λ= 0,031W/mK.
6. Podane na rysunku wymiary drzwi dotyczą wymiarów skrzydła drzwiowego tzn. np. dla drzwi o wymiarze 90/200cm otwór w ścianie w stanie surowym wynosi 100/205cm.
7. Dla okien podano wymiar zewnętrzny osłazy, tj. wymiar otworu w ścianie w stanie surowym.

Rzut parteru
 skala 1:100

STATUS: PROJEKT TECHNICZNY (WYKONAWCZY)

PRZEDSIĘBIORSTWO PRODUKCYJNO-HANDLOWE KRAJAN Sp. z o.o.
 Władysław 1B
 89-400 Sępólno Krajeńskie
 tel.: 502 483 721
 email: pphkrajjan@wp.pl
 www: www.pphkrajjan.pl

INWESTOR: GMINA SOŚNO
 UL. NOWA 1
 89- 412 SOŚNO

NAZWA: PRZEBUDOWA BUDYNKU SZKOŁY
 INWESTYCJI: PODSTAWOWEJ SITNO WRAZ ZE ZMIANĄ SPOSOBU UŻYTKOWANIA NA WIEJSKIE CENTRUM KULTURALNO-OŚWIATOWE

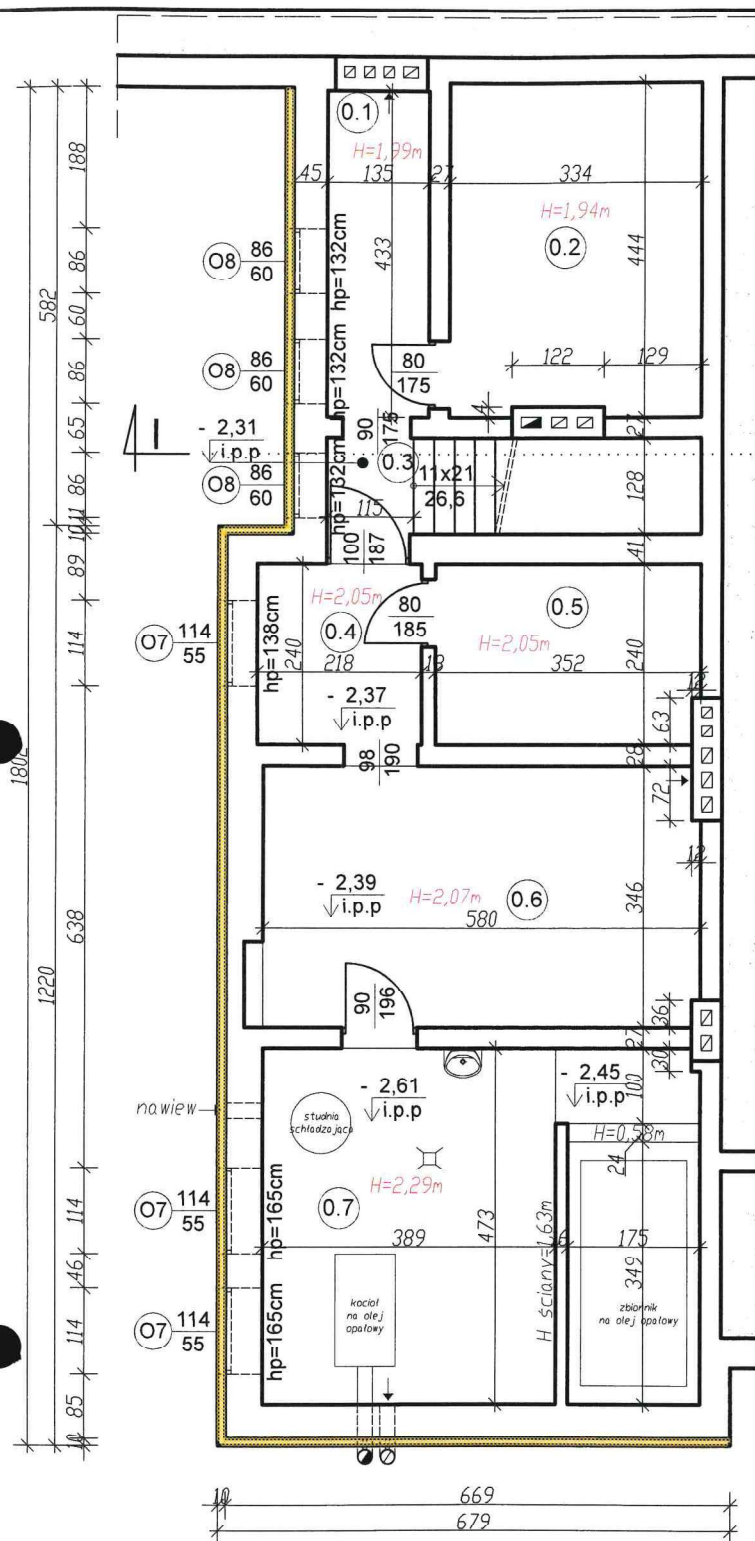
LOKALIZACJA: SITNO 11, DZ. NR 278/3

TYTUŁ RYS.: RZUT PARTERU


PROJEKTANT ARCHITEKTURA mgr inż. arch. Piotr Adamowski Upr.Nr POKiN/2271/2008	SPRAWDZAJĄCY ARCHITEKTURA mgr inż. arch. Lesław Gajda Upr.Nr UAN/8346/03/98		
PROJEKTANT KONSTRUKCYJNO-BUDOWLANY mgr inż. Gabriela Szopka Upr.Nr KUP/0049/PWBKb/21	SPRAWDZAJĄCY KONSTRUKCYJNO-BUDOWLANY mgr inż. Wiesław Sienkiewicz Upr.Nr KUP/0109/PWBK/08		
SKALA: 1:100	NR. PROJ: 5/2021	NR. RYS: 1T	DATA: 11.2021

RIIANS POWIERZCHNI			
PARTIER			
NR POM.	NAZWA POMIESZCZENIA	RODZAJ POSADZKI	POW. UŻYTK. = POW. PODŁ.
STREFA OŚWIATOWA (ZI II)			
1.1	Wiatrołap	WYKL. PVC	7,02
1.2	Korytarz	WYKL. PVC	43,25
1.3	Sala przedszkolna	WYKL. PVC	49,80
1.4	WC dzieci	PLYTKI CERAM.	9,60
1.5	WC personelu	PLYTKI CERAM.	4,15
1.6	Pomieszczenie porządkowe	WYKL. PVC	1,46
1.7	Schody do piwnicy	BETON	4,76
1.8	Rozdzielnia posilków	PLYTKI CERAM.	12,73
1.9	Wiatrołap	PLYTKI CERAM.	1,82
1.10	Zmywalnia	PLYTKI CERAM.	6,63
1.11	Sala gimnastyczna	WYKL. PVC	74,38
1.12	Magazyn	LASTRICO	5,39
1.13	Pomieszczenie socjalne	WYKL. PVC	9,37
1.14	Korytarz	WYKL. PVC	3,19
1.15	Gabinet pedagoga/logopedy	WYKL. PVC	9,07
1.16	Sala przedszkolna	WYKL. PVC	64,98
1.17	WC dzieci	PLYTKI CERAM.	8,75
RAZEM STREFA OŚWIATOWA			316,35
STREFA KULTURALNA (ZI III)			
1.18	Pomieszczenie porządkowe	PLYTKI CERAM.	3,39
1.19	WC niepełnosprawni	PLYTKI CERAM.	5,42
1.20	WC damskie	PLYTKI CERAM.	7,90
1.21	WC męskie	PLYTKI CERAM.	7,42
1.22	Wiatrołap	WYKL. PVC	5,24
1.23	Pomieszczenie socjalne	PLYTKI CERAM.	8,89
1.24	Biuro OSP	WYKL. PVC	32,61
1.25	Świetlica wiejska	WYKL. PVC	47,20
1.26	Świetlica wiejska	WYKL. PVC	46,64
1.27	Pracownia GDK	WYKL. PVC	26,16
1.28	Sala KCW	WYKL. PVC	20,76
1.29	Korytarz	WYKL. PVC	41,16
RAZEM STREFA KULTURALNA			252,81
OGÓLEM SUMA POWIERZCHNI			569,16

UWAGA:
 1. Powierzchnie pomieszczeń obliczone zgodnie z Dz. U. z 2020r., poz. 1609, z późn. zm.



LEGENDA:

- (D1) (O1) - projektowana nowa stolarka (zgodnie z zestawieniem stolarki)
 - ocieplenie za pomocą płyt XPS gr. 10cm
 $\lambda_{max} = 0,034 W/mK$

Piwnica – powierzchnia podłogi			
wysokość	≤140cm	140–220cm	≥220cm
powierzchnia [m ²]	0,00	35,58	46,58

UWAGA:

1. Powierzchnie pomieszczeń obliczone zgodnie z Dz. U. z 2020r., poz. 1609, z późn. zm.

Rzut piwnicy skala 1:100

STATUS: PROJEKT TECHNICZNY (WYKONAWCZY)



PRZEDSIĘBIORSTWO PRODUKCYJNO-HANDLOWE
 KRAJAN Sp. z o.o.
 Wiśniewa 18
 89-400 Sępólno Krajeńskie
 tel.: 502 483 721
 email: pphkrajana@wp.pl
 www: www.pphkrajana.pl

BILANS POWIERZCHNI

PIWNICA

NR POM.	NAZWA POMIESZCZENIA	RODZAJ POSADZKI	POW. UŻYTK.	POW. PODŁOGI
0.1	Korytarz	BETON	2,93	5,85
0.2	Pomieszczenie gospodarcze	BETON	7,33	14,66
0.3	Przedśionek	BETON	0,74	1,47
0.4	Korytarz	BETON	2,62	5,23
0.5	Pomieszczenie gospodarcze	BETON	4,19	8,37
0.6	Pomieszczenie gospodarcze	BETON	19,94	19,94
0.7	Pomieszczenie gospodarcze	PŁYTKI CERAM.	26,64	26,64
OGÓLEM SUMA POWIERZCHNI			64,39	82,16

INWESTOR: GMINA SOŚNO
 UL. NOWA 1
 89-412 SOŚNO

NAZWA PRZEBUDOWA BUDYNKU SZKOŁY
 INWESTYCJI: PODSTAWOWEJ SITNO WRAZ ZE ZMIANĄ
 SPOSOBU UŻYTKOWANIA NA WIEJSKIE
 CENTRUM KULTURALNO-OŚWIATOWE

LOKALIZACJA: SITNO 11, DZ. NR 278/3

TYTUŁ RYS.: RZUT PIWNICY

PROJEKTANT ARCHITEKTURA:
 mgr inż. arch. Piotr Adamowski
 Upr.Nr PO/KK/227/2008

SPRAWDZAJĄCY ARCHITEKTURA:
 mgr inż. arch. Lesław Gajda
 Upr.Nr UAN/8346/33/88

PROJEKTANT KONSTRUKCYJNO-BUDOWLANY:
 mgr inż. Gabriela Szpajda
 Upr.Nr KUP/0049/PWBKb/21

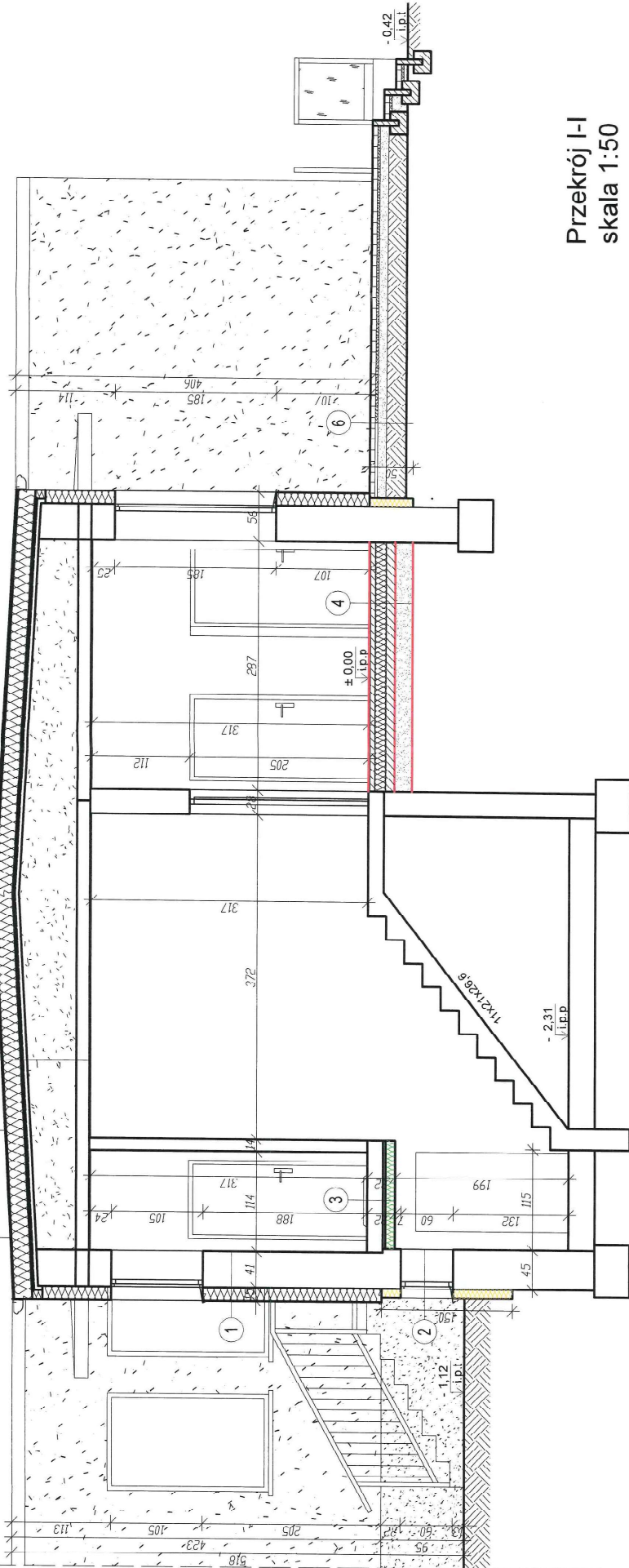
SPRAWDZAJĄCY KONSTRUKCYJNO-BUDOWLANY:
 mgr inż. Wojciech Sienkiewicz
 Upr.Nr KUP/0109/PWOK/08

SKALA
1:100

NR. PROJ.
5/2021

NR. RYS.
2T

DATA
11.2021



Przekrój I-I skala 1:50

STATUS: PROJEKT TECHNICZNY (WYKONAWCZY)



PRZEDSIĘBIORSTWO PRODUKCYJNO-HANDLOWE
KRAJAN Sp. z o.o.
Wiśniewa 18
89-400 Sępólno Krajeńskie
tel.: 502 483 721
e-mail: p.krajan@wp.pl
www: www.pkr.krajan.pl

INWESTOR: GMINA SOŚNÓW
89-412 SOŚNÓW

NAZWA: PRZEBUDOWA BUDYNKU SZKOŁY
INWESTYCJI: PODSTAWOWEJ SITNC WRAZ ZE ZMIANA
SPOSOBU UŻYTKOWANIA NA WIEJSKIE
CENTRUM KULTURALNO-OSWIATOWE

LOKALIZACJA: SITNO 11, DZ. NR 278/3

TYTUŁ RYS.: PRZEKRÓJ I-I

PROJEKTANT ARCHITEKTURA: mgr inż. Gabriela Szobit ul. Rynek 10, 89-400 Sępólno Krajeńskie	SPRAWDZAJĄCY ARCHITEKTURA: mgr inż. Wojciech Świątek ul. Rynek 10, 89-400 Sępólno Krajeńskie
PROJEKTANT KONSTRUKCYJNO-BUDOWLANA: mgr inż. Gabriela Szobit ul. Rynek 10, 89-400 Sępólno Krajeńskie	SPRAWDZAJĄCY KONSTRUKCYJNO-BUDOWLANA: mgr inż. Wojciech Świątek ul. Rynek 10, 89-400 Sępólno Krajeńskie
SKALA: 1:50	NR./PROJ.: NR. RYS. 3T
	DATA: 11.2021

4 podłoga na gruncie

0,5	wykładzina PVC
5,0	posadzka betonowa zbrojona
0,03	izolacja przeciwnilgociowa
12,0	styropian A = 0,031 W/mK
0,03	izolacja przeciwnilgociowa
10,0	podkład betonowy CB7/0
20,0	podsyпка piaskowa

3 strop płinicy

0,5	wykładzina PVC
4,0	wylewka betonowa
12,0	strop żelbetowy
1,5	tylnk cementowo-wapienny
3,0	ruszt stalowy
11,0	panel termozalacynowy

2 cokoł

0,5	tylnk maziukowy
0,5	klej siatkowy
10,0	plyty XPS
1,5	tylnk cementowo-wapienny
38,0	cegła wapienno-piaskowa
1,5	tylnk cementowo-wapienny

1 ściana nadziemna

0,5	tylnk cienkowarstwowy
0,5	klej siatkowy
15,0	styropian A = 0,031 W/mK
1,5	tylnk cementowo-wapienny
38,0	cegła wapienno-piaskowa
1,5	tylnk cementowo-wapienny

6 taras

6,0	kostka betonowa
3,0	podsyпка cementowo-piaskowa H4
10,0	podsyпка piaskowa
	grunt rodzimy

5 stryrobach

2x0,05	papa wierzchołkowa krytyca
0,05	papa niefarbowana
20,0	stryrobaca A = 0,031 W/mK
2,0	pokrycie papowe
5,0	wylewka betonowa
45,0-66,0	zuzel
15,0	strop żelbetowy
1,5	tylnk cementowo-wapienny

6 cokoł

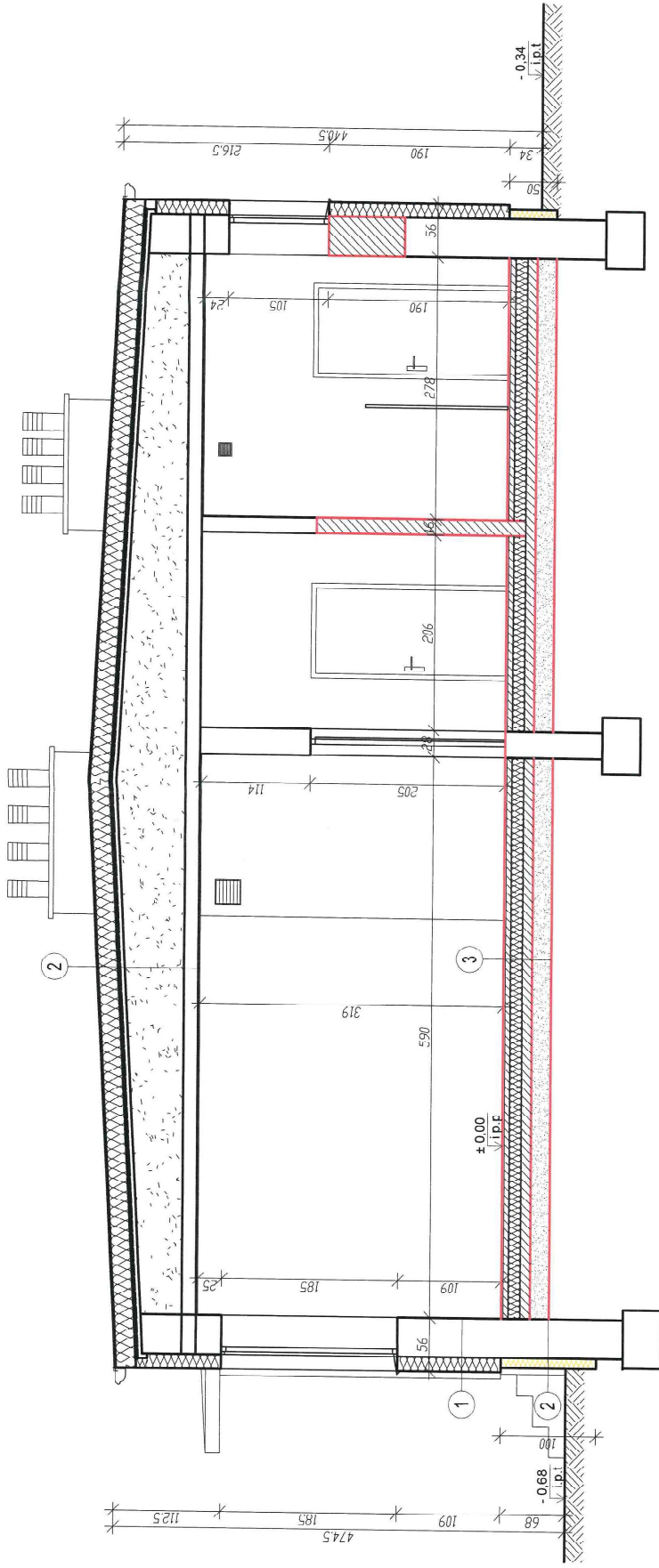
0,5	tylnk maziukowy
0,5	klej siatkowy
10,0	plyty XPS
1,5	tylnk cementowo-wapienny
38,0	cegła wapienno-piaskowa
1,5	tylnk cementowo-wapienny

6 strop płinicy

0,5	wykładzina PVC
4,0	wylewka betonowa
12,0	strop żelbetowy
1,5	tylnk cementowo-wapienny
3,0	ruszt stalowy
11,0	panel termozalacynowy

LEGENDA:

- Projektowane ściany gr. 2cm z betonu koronkowego
- zarusowania w ścianach istniejących
- ocieplenie za pomocą styropianu, A= 0,031 W/mK
- ocieplenie za pomocą płyt XPS gr. 10cm
- A_{max} = 0,034 W/mK
- ocieplenie za pomocą zespolonej płyty termozalacynowej (pane. trojwarstwowy składalący się z płyty PIR pokrytej parozalaczą i wykonany płytą GK), gr. 10cm+1,25cm A= 0,022 W/mK



**Przekrój II-II
skala 1:50**

STATUS: PROJEKT TECHNICZNY (WYKONAWCZY)



PRZEDSIĘBIORSTWO PRODUKCYJNO-HANDLOWE
KRAJAN Sp. z o.o.
 Mińska 1B
 64-500 Żelazów, Krzeszów
 tel. 71 842 88 77
 e-mail: p@krajansp.pl
 www: www.ppkrajansp.pl

INWESTOR: GMINA SOSNO
 UL. NOWA 1
 88-412 SOSNO

NAZWA PRZEBUDOWA BUDYNKU SZKOŁY
INWESTYCYJ: PODSTAWOWEJ SITNO WRAZ ZE ZMIANĄ SPOSOBU UŻYTKOWANIA NA WIEJSKIE CENTRUM KULTURALNO-OSWIATOWE

LOKALIZACJA: SITNO 11, DZ. NR 278/3

TYTUŁ RYS.: PRZEKROJ II-II

PRACOWNIK PROJEKTOWY mgr inż. Andrzej Piskorski UPR.Nr.POK.4227/2008	SPRAWOZDAWCY ARCHITEKTURA mgr inż. Andrzej Piskorski UPR.Nr. LAN.6340/2018
PRACOWNIK KONSULTACJI BUDOWLANYCH mgr inż. Sławomir Szpakowski UPR.Nr. LAN.6340/2018	SPRAWOZDAWCY KONTAKTOWY BUDOWLANY mgr inż. Sławomir Szpakowski UPR.Nr. LAN.6340/2018

SKALA 1:50	NR. PROJ. 5/2021	NR. RYS. 4T	DATA 11.2021
------------	------------------	-------------	--------------

4 strypodach

2x0,05	papna wierzchołkowa bryza
0,04	papna perforowana
20,0	strypopoc A = 0,031 W/mK
2,0	dokrętyce papowe
5,0	wyłęgka betonowa
43,0-72,0	zuzel
15,0	strop żelbetowy
1,5	tylnk cementowo-wapienny

3 podłoga na gruncie

0,5	wykładzina PVC
5,0	podkładka betonowa, zbrojona
0,03	izolacja przeciwwilgociowa
12,0	strypopoc A = 0,031 W/mK
0,03	izolacja przeciwwilgociowa
10,0	podkład betonowy C8/10
20,0	podstypka płaskowa

2 cokół

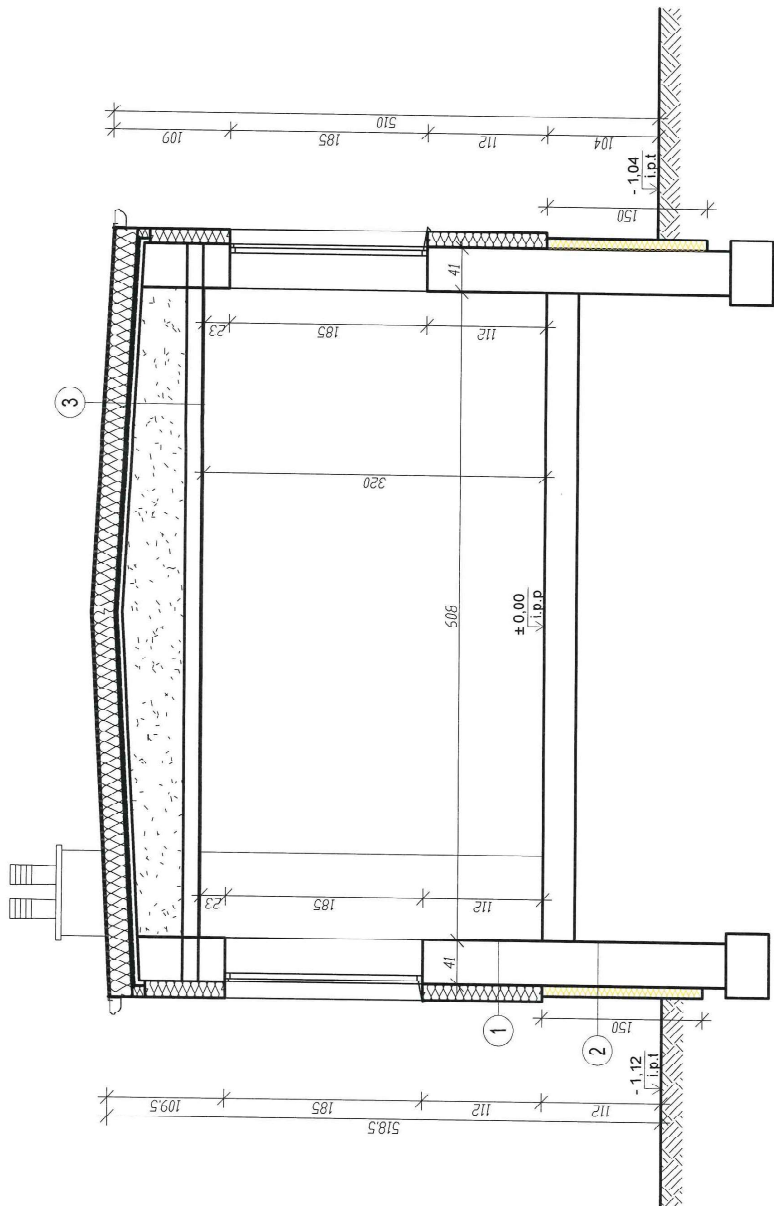
0,5	tylnk mazakowy
0,5	klejsztuka
10,0	plyty XPS
1,5	tylnk cementowo-wapienny
38,0	cegła wapienno-piaskowa
1,5	tylnk cementowo-wapienny

1 ściana nadziemia

0,5	tylnk cienkowarstwowy
0,5	klejsztuka
15,0	strypopoc A = 0,031 W/mK
1,5	tylnk cementowo-wapienny
38,0	cegła wapienno-piaskowa
1,5	tylnk cementowo-wapienny

LEGENDA:

- projekowane sciany gr-12cm z betonu komorkowego
- żenurwana, w scianach istniejących
- ocieplenie za pomocą styropianu, A= 0,031 W/mK
- ocieplenie za pomocą płyt XPS Gr. 10cm
λmax= 0,031W/mK
- ocieplenie za pomocą zespolonej płyty termizolacyjnej (panel trójwarstwowy składający się z płyty PIR pokrytej poroizolacją i wykończony płytą GK), gr-10cm-1,25cm; A= 0,022W/mK



LEGENDA:

- projektowane ściany gr.12cm z betonu komórkowego
- zamurwanie w ścianach istniejących
- ocieplenie za pomocą styropianu, $\lambda = 0,031$ W/mK
- ocieplenie za pomocą płyt XPS gr. 10cm $\lambda_{max} = 0,034$ W/mK
- ocieplenie za pomocą zespolonej płyty termoizolacyjnej (panel trójwarstwowy składający się z płyty PIR pokrytej parozalacją i wykonany z płyty GK, gr.10cm), $\lambda = 0,022$ W/mK

Przekrój III-III
skala 1:50

STATUS:

PROJEKT TECHNICZNY (WYKONAWCZY)



PZEDSIĘBIORSTWO PRODUKCJO-HANDLOWE

KRAJAN Sp. z o.o.
Włocława 18
85-400 Szepietów-Krajnskie
tel.: 502 465 721
e-mail: p.krajjan@wp.pl
www: www.pkradgapi.pl

INWESTOR:

GMINA SOŚNO
UL. NOWA 1
89- 412 SOŚNO

NAZWA PRZEBUDOWA BLDYNNI SZKOŁY
INWESTYCJI: PODSTAWOWEJ SITNO WRAZ ZE ZMIANA SPOSOBU UZYTEKOWANIA NA WIEJSKIE CENTRUM KULTURALNO-OSWATOWE

LOKALIZACJA: SITNO 11, DZ. NR 2783

TYTUŁ RYS.: PRZEKRÓJ III-III

PROJEKT ARCHITEKTURA, KONSTRUKCJA, MECHANIKA, ELEKTROTECHNIKA, SANITARIUM, OGRZEWANIE, WENTYLACJA I KLIMATIZACJA
UPR. Nr. LAN/0349/2008
PROJEKTANT KONSTRUKCJI I/O BUDOWAŁY
mgr inż. Gabriela Szpota
ul. Włocławska 18, 85-400 Szepietów

SPRAWDZAJĄCY ARCHITEKTURA, KONSTRUKCJA, MECHANIKA, ELEKTROTECHNIKA, SANITARIUM, OGRZEWANIE, WENTYLACJA I KLIMATIZACJA
UPR. Nr. LAN/0349/2008
SPRAWDZAJĄCY KONSTRUKCJI I/O BUDOWAŁY
mgr inż. Wojciech Benkiewicz
ul. Włocławska 18, 85-400 Szepietów

SKALA: 1:50

NR. PRÓJ: 15/2021

NR. RYS: 5T

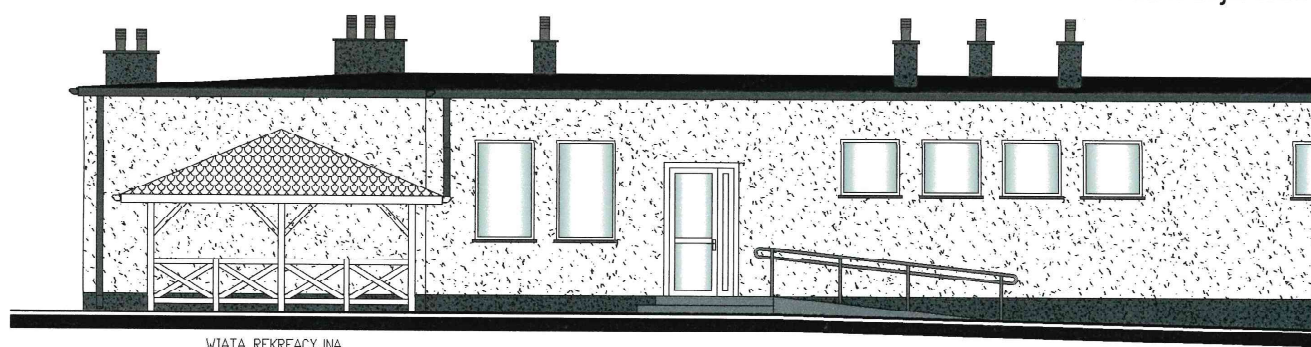
Data: 11.2021

1	2	3
ściana nadziemia	cokół	strypach
0,5 tynk cienkowarstwowy	0,5 tynk mozaikowy	2x0,05 papa wierzchnia krycia
0,5 klej siatkowy	0,5 klej siatkowy	0,04 papa perforowana
15,0 stropowa $\lambda = 0,031$ W/mK	10,0 cegła XPS	20,0 styropian $\lambda = 0,031$ W/mK
1,5 tynk cementowo-wapienny	1,5 tynk cementowo-wapienny	2,0 pokrycie papowe
38,0 cegła wapierno-piaskowa	38,0 cegła wapierno-piaskowa	3,0 wykładka betonowa
1,5 tynk cementowo-wapienny	1,5 tynk cementowo-wapienny	42,0-58,0 żużel
		13,0 strop żelbetonowy
		1,5 tynk cementowo-wapienny

Elewacja zachodnia



Elewacja wschodnia



WIATA REKREACYJNA

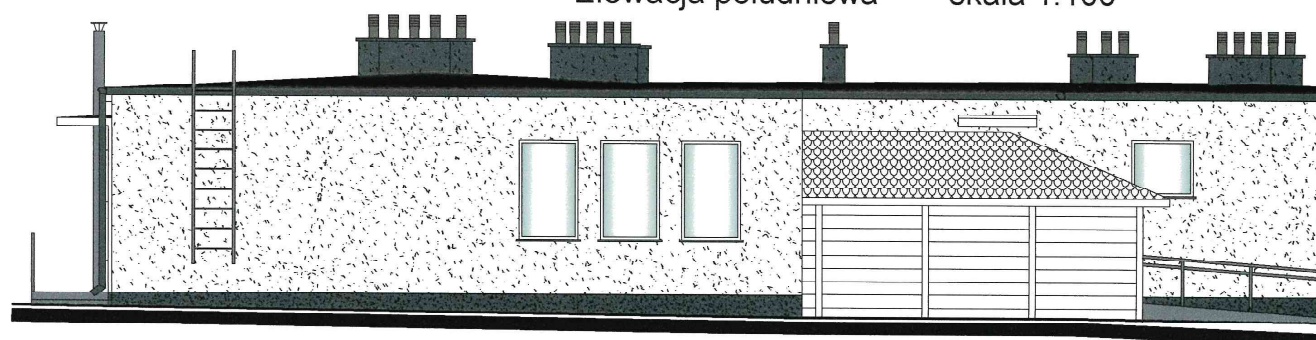
Elewacja północna

skala 1:100



Elewacja południowa

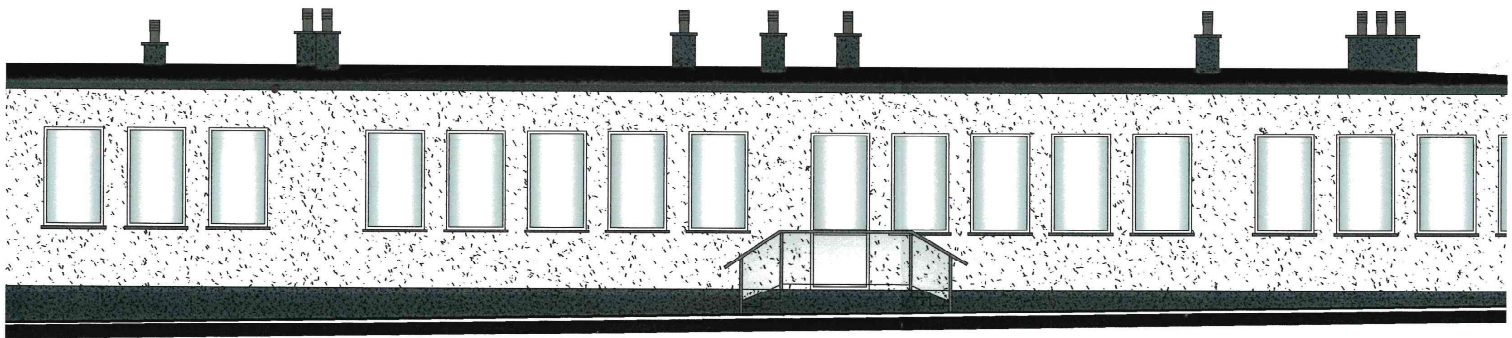
skala 1:100



WIATA REKREACYJNA

Elewacja zachodnia (frontowa)

skala 1:100

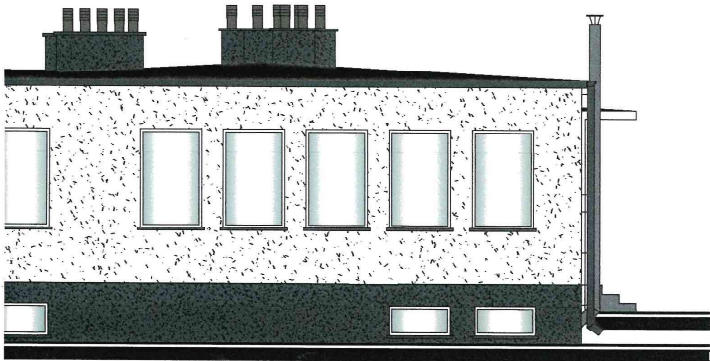


Elewacja wschodnia

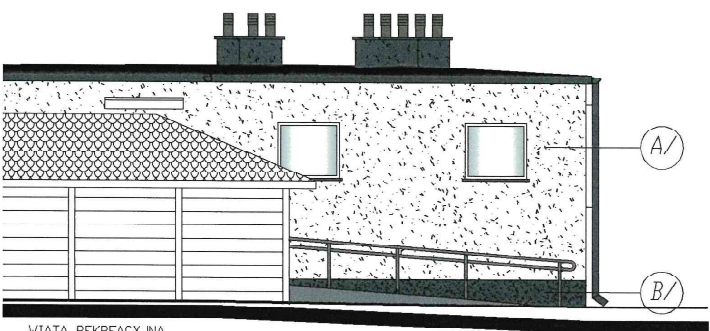
skala 1:100



skala 1:100



skala 1:100



WIATA REKREACYJNA

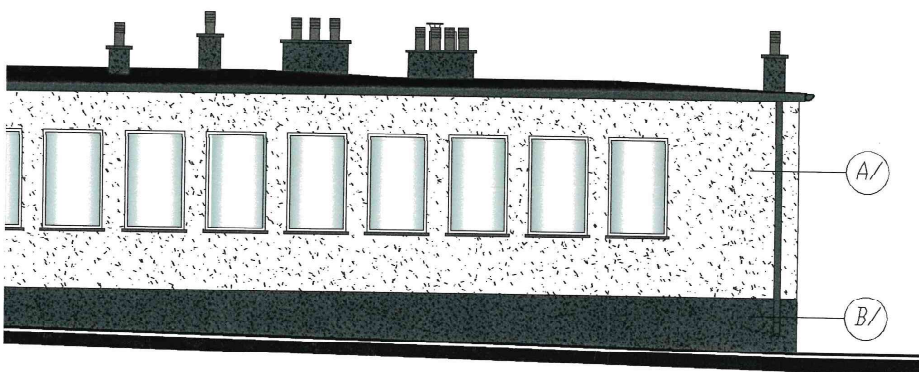
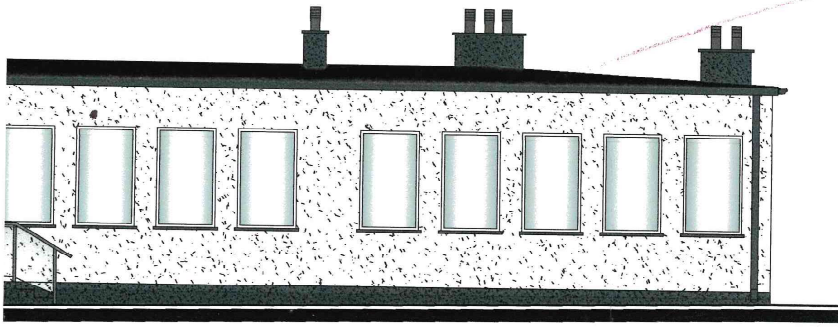
MATERIAŁY:

SYMBOL NA RYS.	OPIS
A/	TYNK CIENKOWARSTWOWY
B/	TYNK MOZAIKOWY

KOLORY:

SYMBOL NA RYS.	NAZWA KOLORU	SYMBOL RAL
A/	BIAŁY	RAL 9010
B/	GRAFITOWY	RAL 7016

1:100



str 73

UWAGI:

1. Stolarka okienna w kolorze białym.
2. Stolarka drzwiowa w kolorze białym.
3. Parapety zewnętrzne z blachy powlekanej w kolorze grafitowym - RAL 7016.
4. Dorobki blacharskie z blachy powlekanej w kolorze grafitowym - RAL 7016.
5. Rynny i rury spustowe z blachy powlekanej w kolorze grafitowym - RAL 7016.

KOLORY ZOSTAŁY UŻYSKANE METODĄ DRUKARSKĄ I MOGĄ RÓŻNIC SIĘ OD KOLORÓW RZECZYWISTYCH.

Elewacje
skala 1:100

MATERIAŁY:		
SYMBOL NA RYS.	OPIS	
A/	TYNK CIENKOWARSTWOWY	
B/	TYNK MZAIKOWY	
KOLORY:		
SYMBOL NA RYS.	NAZWA KOLORU	SYMBOL
A/	BIAŁY	RAL 9010
B/	GRAFITOWY	RAL 7016

STATUS: PROJEKT TECHNICZNY (WYKONAWCZY)

 PRZEDSIĘBIORSTWO PRODUKCYJNO-HANDLOWE
KRAJIAN Sp. z o.o.
Wiśniewa 18
89-400 Sepólno Krajejskie
tel.: 517 483 721
email: pphkrajian@wp.pl
www: www.pphkrajian.pl

INWESTOR: GMINA SOŚNO
UL. NOWA 1
89-412 SOŚNO

NAZWA: PRZEBUDOWA BUDYNKU SZKOŁY
INWESTYCJA: PODSTAWOWEJ SITNO WRAZ ZE ZMIANĄ SPOSOBU UŻYTKOWANIA NA WIEJSKIE CENTRUM KULTURALNO-OŚWIATOWE

LOKALIZACJA: SITNO 11, D7 NR 278/3

TYTUŁ RYS.: ELEWACJE

PROJEKTANT ARCHITEKTURA: mgr inż. arch. Piotr Adamowski Upr. Nr. 50164/277/2009	SPRAWDZAJĄCY ARCHITEKTURA: mgr inż. arch. Lesław Gajda Upr. Nr. UN40349/23/06		
PROJEKTANT KONSTRUKCYJNO-BUDOWLANA: mgr inż. Gabriela Szpajda Upr. Nr. KUP/0049/PWBKb/21	SPRAWDZAJĄCY KONSTRUKCYJNO-BUDOWLANA: mgr inż. Wojciech Sienkiewicz Upr. Nr. KUP/0109/PWOK/08		
SKALA 1:100	NR. PROJ. 5/2021	NR. RYS. 6T	DATA 11.2021