

**STOLARKA DRZWIOWA**

SYMBOL	W1	D1	D2	D3	D4	D5	D6	D7	D8	D9	D10	
<b>SCHEMAT</b>												
	W ŚWIETLE MURU	100 290	140 250	100 205	100 205	100 205	100 205	100 215	90 205	100 205	140 280	
	W ŚWIETLE OSIEŹNICY	255 280	290	90	90	90	205	205	205	205	280	
	OSIEŹNICY	270	285	240	200	200	200	210	200	200	120 270	
rodzaj	L	P	L	P	L	P	L	P	L	P	L	P
parter	0	1	1	0	1	5	1	0	2	0	1	1
<b>RAZEM</b>	1	1	2	13	1	6	2	1	2	2	1	
<b>UWAGI</b>	drzwi PVC, przesłonięte, kolor biały, szerokość główna 90x220cm											
<b>UWAGI</b>	drzwi PVC, przesłonięte, kolor biały, szerokość główna 90x240cm											
<b>UWAGI</b>	drzwi drewnopodobne, z przesłoniętymi nadłonami, w dolnej części drzwi o szerokości nie większej niż 0,62m, kolor biały											
<b>UWAGI</b>	drzwi drewnopodobne, z przesłoniętymi nadłonami, w dolnej części drzwi o szerokości nie większej niż 0,62m, kolor biały											
<b>UWAGI</b>	drzwi drewnopodobne, z przesłoniętymi nadłonami, w dolnej części drzwi o szerokości nie większej niż 0,62m, kolor biały											
<b>UWAGI</b>	drzwi drewnopodobne, z przesłoniętymi nadłonami, w dolnej części drzwi o szerokości nie większej niż 0,62m, kolor biały											
<b>UWAGI</b>	drzwi drewnopodobne, z przesłoniętymi nadłonami, w dolnej części drzwi o szerokości nie większej niż 0,62m, kolor biały											
<b>UWAGI</b>	drzwi drewnopodobne, z przesłoniętymi nadłonami, w dolnej części drzwi o szerokości nie większej niż 0,62m, kolor biały											
<b>UWAGI</b>	drzwi drewnopodobne, z przesłoniętymi nadłonami, w dolnej części drzwi o szerokości nie większej niż 0,62m, kolor biały											
<b>UWAGI</b>	drzwi drewnopodobne, z przesłoniętymi nadłonami, w dolnej części drzwi o szerokości nie większej niż 0,62m, kolor biały											
<b>UWAGI</b>	drzwi drewnopodobne, z przesłoniętymi nadłonami, w dolnej części drzwi o szerokości nie większej niż 0,62m, kolor biały											
<b>UWAGI</b>	drzwi drewnopodobne, z przesłoniętymi nadłonami, w dolnej części drzwi o szerokości nie większej niż 0,62m, kolor biały											
<b>UWAGI</b>	drzwi drewnopodobne, z przesłoniętymi nadłonami, w dolnej części drzwi o szerokości nie większej niż 0,62m, kolor biały											
<b>UWAGI</b>	drzwi drewnopodobne, z przesłoniętymi nadłonami, w dolnej części drzwi o szerokości nie większej niż 0,62m, kolor biały											
<b>UWAGI</b>	drzwi drewnopodobne, z przesłoniętymi nadłonami, w dolnej części drzwi o szerokości nie większej niż 0,62m, kolor biały											
<b>UWAGI</b>	drzwi drewnopodobne, z przesłoniętymi nadłonami, w dolnej części drzwi o szerokości nie większej niż 0,62m, kolor biały											
<b>UWAGI</b>	drzwi drewnopodobne, z przesłoniętymi nadłonami, w dolnej części drzwi o szerokości nie większej niż 0,62m, kolor biały											

**STOLARKA OKIENNA**

SYMBOL	O1	O2	O3	O4	O5	O6	O7	O8
<b>SCHEMAT</b>								
	W ŚWIETLE MURU	110 185	110 185	110 105	115 104	110 292	114 55	86 60
	W ŚWIETLE OSIEŹNICY	175	105	100	105	100	104	76
	OSIEŹNICY	175	105	100	105	100	104	76
piwnica	0	0	0	0	0	0	3	3
parter	38	8	38	7	2	1	0	0
<b>RAZEM</b>	38	8	38	7	2	1	0	3
<b>UWAGI</b>	okno PVC, Unimax 0,9 W/mK, kolor biały, okno stałe (typu Fisto), okno wyposażone w rownolek w ramie zewnętrznej oraz w rolety wewnętrzne							
<b>UWAGI</b>	okno PVC, Unimax 0,9 W/mK, kolor biały, okno wyposażone w rownolek w ramie zewnętrznej oraz w rolety zewnętrzne							
<b>UWAGI</b>	okno PVC, Unimax 0,9 W/mK, kolor biały, okno wyposażone w rownolek w ramie zewnętrznej oraz w rolety zewnętrzne							
<b>UWAGI</b>	okno PVC, Unimax 0,9 W/mK, kolor biały, okno wyposażone w rownolek w ramie zewnętrznej oraz w rolety zewnętrzne							
<b>UWAGI</b>	okno PVC, Unimax 0,9 W/mK, kolor biały, okno wyposażone w rownolek w ramie zewnętrznej oraz w rolety zewnętrzne							
<b>UWAGI</b>	okno PVC, Unimax 0,9 W/mK, kolor biały, okno wyposażone w rownolek w ramie zewnętrznej oraz w rolety zewnętrzne							
<b>UWAGI</b>	okno PVC, Unimax 0,9 W/mK, kolor biały, okno wyposażone w rownolek w ramie zewnętrznej oraz w rolety zewnętrzne							
<b>UWAGI</b>	okno PVC, Unimax 0,9 W/mK, kolor biały, okno wyposażone w rownolek w ramie zewnętrznej oraz w rolety zewnętrzne							
<b>UWAGI</b>	okno PVC, Unimax 0,9 W/mK, kolor biały, okno wyposażone w rownolek w ramie zewnętrznej oraz w rolety zewnętrzne							
<b>UWAGI</b>	okno PVC, Unimax 0,9 W/mK, kolor biały, okno wyposażone w rownolek w ramie zewnętrznej oraz w rolety zewnętrzne							
<b>UWAGI</b>	okno PVC, Unimax 0,9 W/mK, kolor biały, okno wyposażone w rownolek w ramie zewnętrznej oraz w rolety zewnętrzne							
<b>UWAGI</b>	okno PVC, Unimax 0,9 W/mK, kolor biały, okno wyposażone w rownolek w ramie zewnętrznej oraz w rolety zewnętrzne							
<b>UWAGI</b>	okno PVC, Unimax 0,9 W/mK, kolor biały, okno wyposażone w rownolek w ramie zewnętrznej oraz w rolety zewnętrzne							
<b>UWAGI</b>	okno PVC, Unimax 0,9 W/mK, kolor biały, okno wyposażone w rownolek w ramie zewnętrznej oraz w rolety zewnętrzne							
<b>UWAGI</b>	okno PVC, Unimax 0,9 W/mK, kolor biały, okno wyposażone w rownolek w ramie zewnętrznej oraz w rolety zewnętrzne							
<b>UWAGI</b>	okno PVC, Unimax 0,9 W/mK, kolor biały, okno wyposażone w rownolek w ramie zewnętrznej oraz w rolety zewnętrzne							
<b>UWAGI</b>	okno PVC, Unimax 0,9 W/mK, kolor biały, okno wyposażone w rownolek w ramie zewnętrznej oraz w rolety zewnętrzne							
<b>UWAGI</b>	okno PVC, Unimax 0,9 W/mK, kolor biały, okno wyposażone w rownolek w ramie zewnętrznej oraz w rolety zewnętrzne							
<b>UWAGI</b>	okno PVC, Unimax 0,9 W/mK, kolor biały, okno wyposażone w rownolek w ramie zewnętrznej oraz w rolety zewnętrzne							
<b>UWAGI</b>	okno PVC, Unimax 0,9 W/mK, kolor biały, okno wyposażone w rownolek w ramie zewnętrznej oraz w rolety zewnętrzne							

**UWAGI:**  
 1. Przed zamówieniem wymiary sprawdzić w naturze.  
 2. Okno należy wypaszać w rownolek zewnętrzny o regulowanym stopniu owarcia, umieszczone w górnej części okna (ramie skrzydła).  
 3. Nowe okno powinno spełniać wymagania mieszkalców PN-83/B-03:30 w ventylacji mechanicznej i użytkownicy publicznej - Wymagania.

**Zestawienie stolarki  
skala 1:100**

STATUS: **PROJEKT TECHNICZNY (WYKONAWCZY)**

**KRAJAN**  
 PRZEDSIĘBIORSTWO PRODUKCYjno-HANDLOWE  
 Władysława 18  
 89-400 Szepietów Krajeński  
 tel.: 502 2485 721  
 email: p.krajan@p.krajan.pl  
 www: www.p.krajan.pl

INWESTOR: **GMINA SOŚNÓ**  
**LL. NOWA 1**  
**89-412 SOŚNÓ**

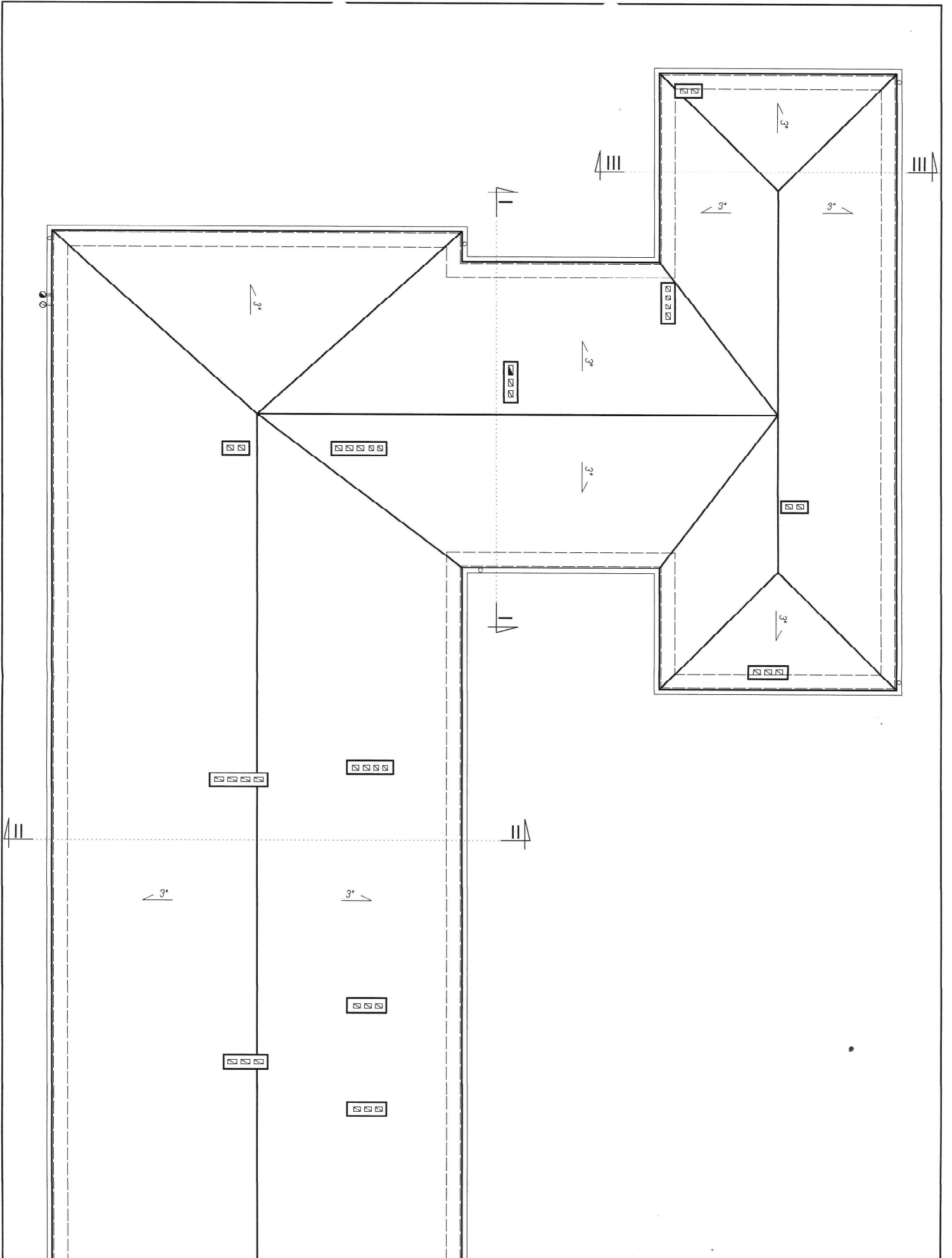
NAZWA: **PRZEBUDOWA BUDYNKI SZKOLY**  
 INWESTYJCJA: **PODSTAWOWE SIĘNO WRAZ ZE ZMIANA SPOSOBU UŻYTKOWANIA NA WIEJSKIE CENTRUM KULTURALNO-OSWATOWE**

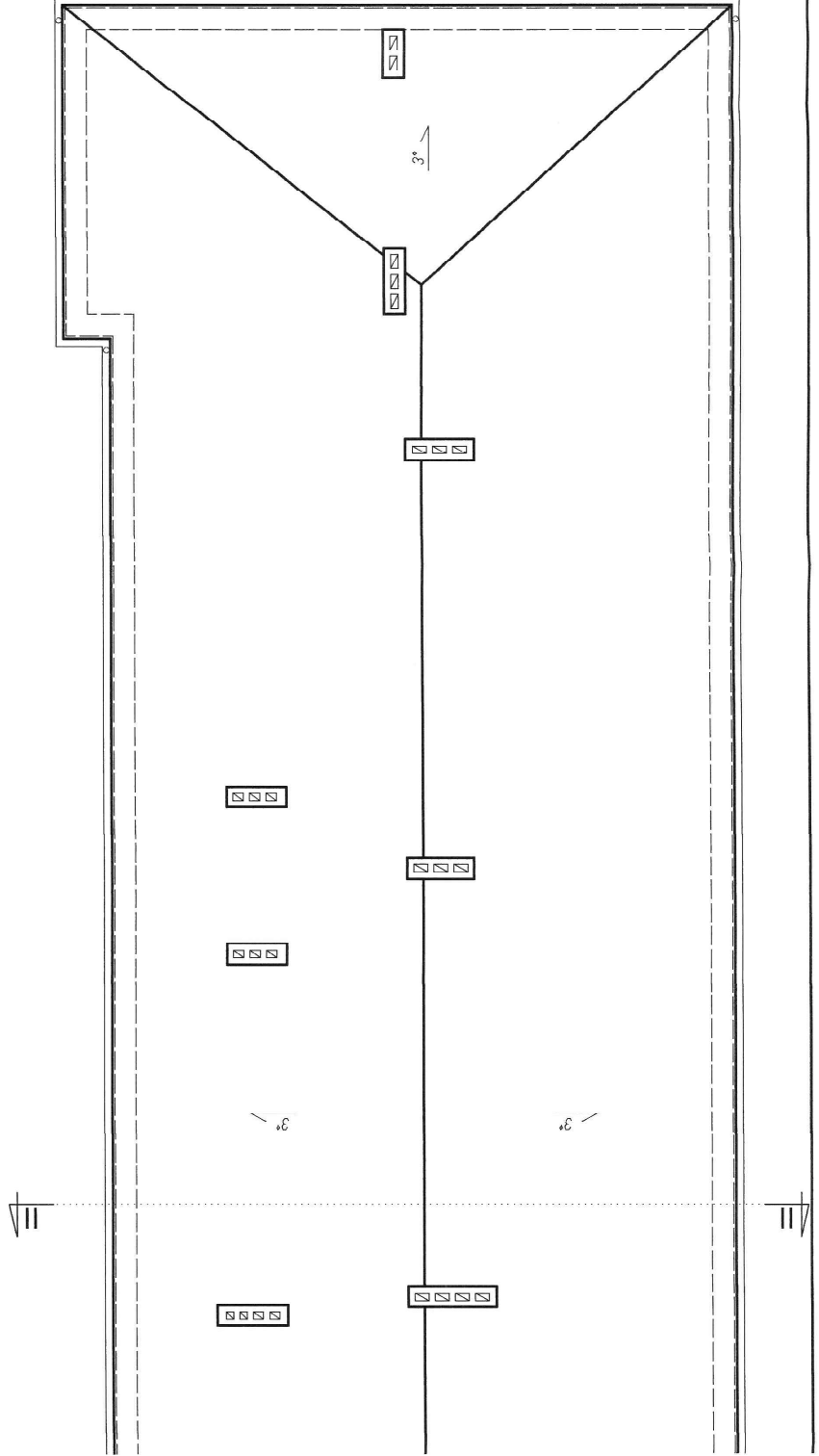
LOKALIZACJA: **SITNO 11, DZ. NR 2783**

TYTUŁ RYS.: **ZESTAWIENIE STOLARKI**

PROJEKTANT: **S. PIKUS**  
 PRACOWNIK: **S. PIKUS**  
 UPI: **UPL/43483/2018**  
 SPRAWOZDAWCJA: **S. PIKUS**  
 UPI: **UPL/43483/2018**  
 PRZEKAZAŁ: **S. PIKUS**  
 UPI: **UPL/43483/2018**  
 PRZEKAZAŁ: **S. PIKUS**  
 UPI: **UPL/43483/2018**  
 PRZEKAZAŁ: **S. PIKUS**  
 UPI: **UPL/43483/2018**

SKALA: **1:100**  
 NR. PROJ.: **5/2021**  
 NR. RYS.: **71**  
 Data: **11.2021**





# Rzut dachu skala 1:100

STATUS:

PROJEKT TECHNICZNY (WYKONAWCZY)



RZESZEKOWSKIE BIURO PROJEKTOWO-HANDLOWE  
KRAJAN Sp. z o.o.  
Wiśniewa 18  
83-400 Sędzino Krajeńskie  
tel.: 502 483 721  
email: p@krajjan.pl  
www: www.p@krajjan.pl

INWESTOR: GMINA SOSNO  
UL. NOWA 1  
89-412 SOSNO

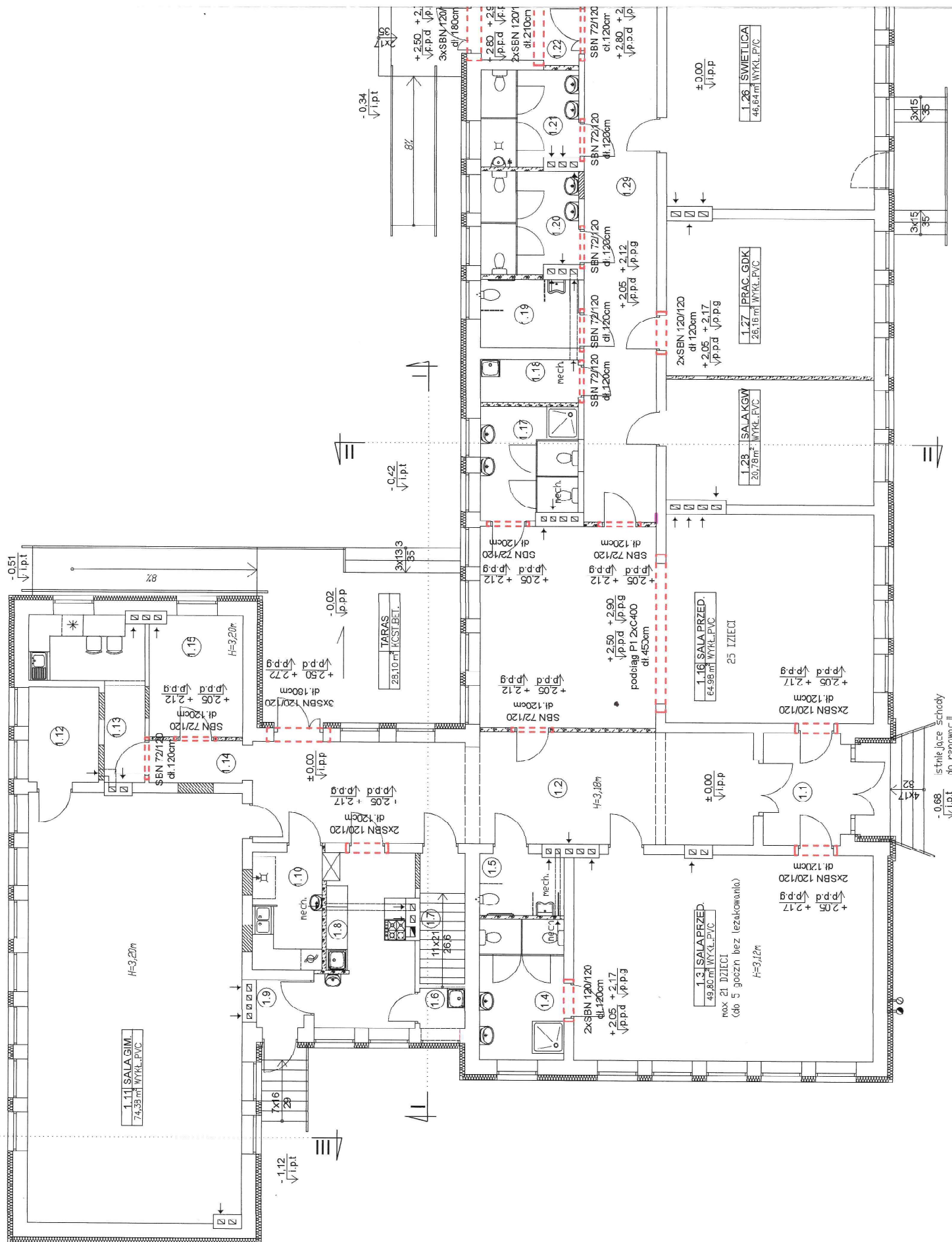
NAZWA: PRZEBUDOWA BUDYNKU SZKOLY  
INWESTYCYJ: FUNDAMENTOWEJ SITNO WRAZ ZE ZMIANA  
SPOSOBU LŻYTKOWANIA NA WIEJSKIE  
CENTRUM KULTURALNO-OSWIATOWE

LOKALIZACJA: SITNO 11, DZ. NR 278/3

TYTUŁ RYS.: RZUT DACHU

DISCYPLENA ARCHITECTURY  
mgr inż. arch. Piotr Adamowski  
Upr. Nr. UANIS-546/2008  
PROJEKTANT KONSTRUKCYJNO-BUDOWLANY  
mgr inż. arch. Andrzej Krawiec  
Upr. Nr. UPR.0007/19/1983/201  
SERWISOWALNY ARCHITECTURA  
mgr inż. arch. Lesław Gajda  
Upr. Nr. UANIS-546/2008  
SERWISOWALNY KONSTRUKCYJNO-BUDOWLANE  
mgr inż. arch. Andrzej Krawiec  
Upr. Nr. UPR.0007/19/1983/201

SKALA: 1:100  
NR./PROJ.: 5/2021  
NR. RYS.: 8-  
DATA: 11.2021



-0.68 ↓ i.p.t. istniejące schody do renowacji

3x15  
35

3x15  
35

3x15  
35

3x15  
35

3x15  
35

3x15  
35

3x15  
35

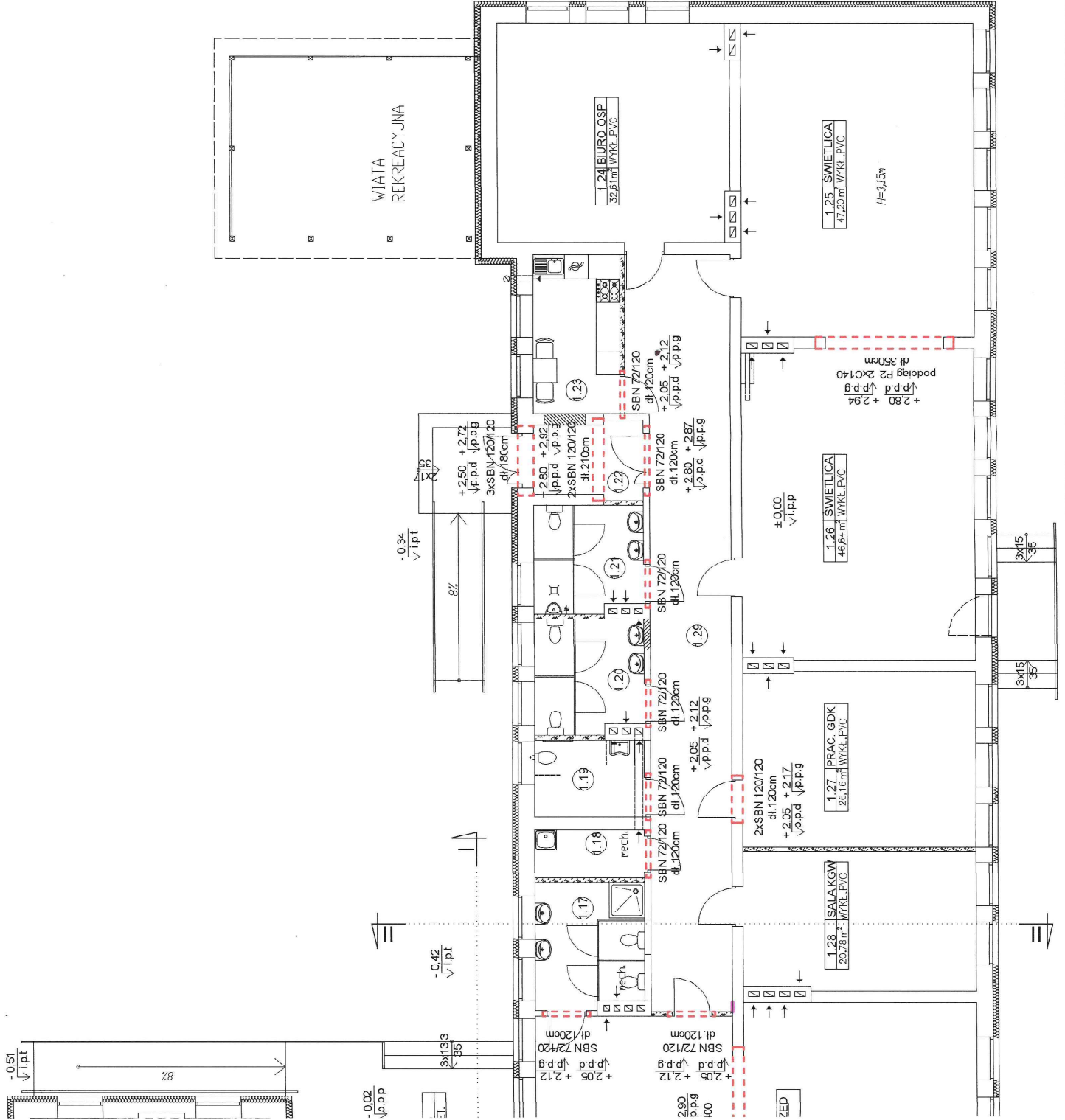
3x15  
35

3x15  
35

3x15  
35

3x15  
35





**UWAGI:**  
 1. Rysunek rozpatrywać wraz z projektami pozostałych branż.  
 2. Projektowane nadproże w sianach rosnących i działających preferencyjowanie strundestonowe.  
 3. Podciągi w postaci belek złożonych z kształtowników stalowych potoczonych sruźkami.  
 4. Podano rzęzone nadproży i podciągów w stosunku do poziomu posadzki w pomieszczeniu (±0,00).

## Rzut nadproży i podciągów skala 1:100

**STATUS:** PROJEKT TECHNICZNY (WYKONAWCZY)

**KRAJAN Sp. z o.o.**  
 Wisłowa 1B  
 89-400 Szepietów (Krajewskie)  
 tel.: 502 465 723  
 email: p.kraj@kraj.pl  
 www: www.kraj.pl

**INWESTOR:** GMINA SOŚNO  
 UL. NOWA 1  
 89-412 SOŚNO

**NAZWA:** PRZEBUDOWA BUDYNKU SZKOŁY  
**INWESYCYJ:** PODSTAWOWEJ SITNO WRAZ ZE ZMIANA SPOSOBU UŻYTKOWANIA NA WIEJSKIE CENTRUM KULTURALNO-OSWIATOWE

**LOKALIZACJA:** SITNO 11, DZ. NR 278/3

**TYTUL RYS.:** RZUT NADPROŻY I PODCIĄGÓW

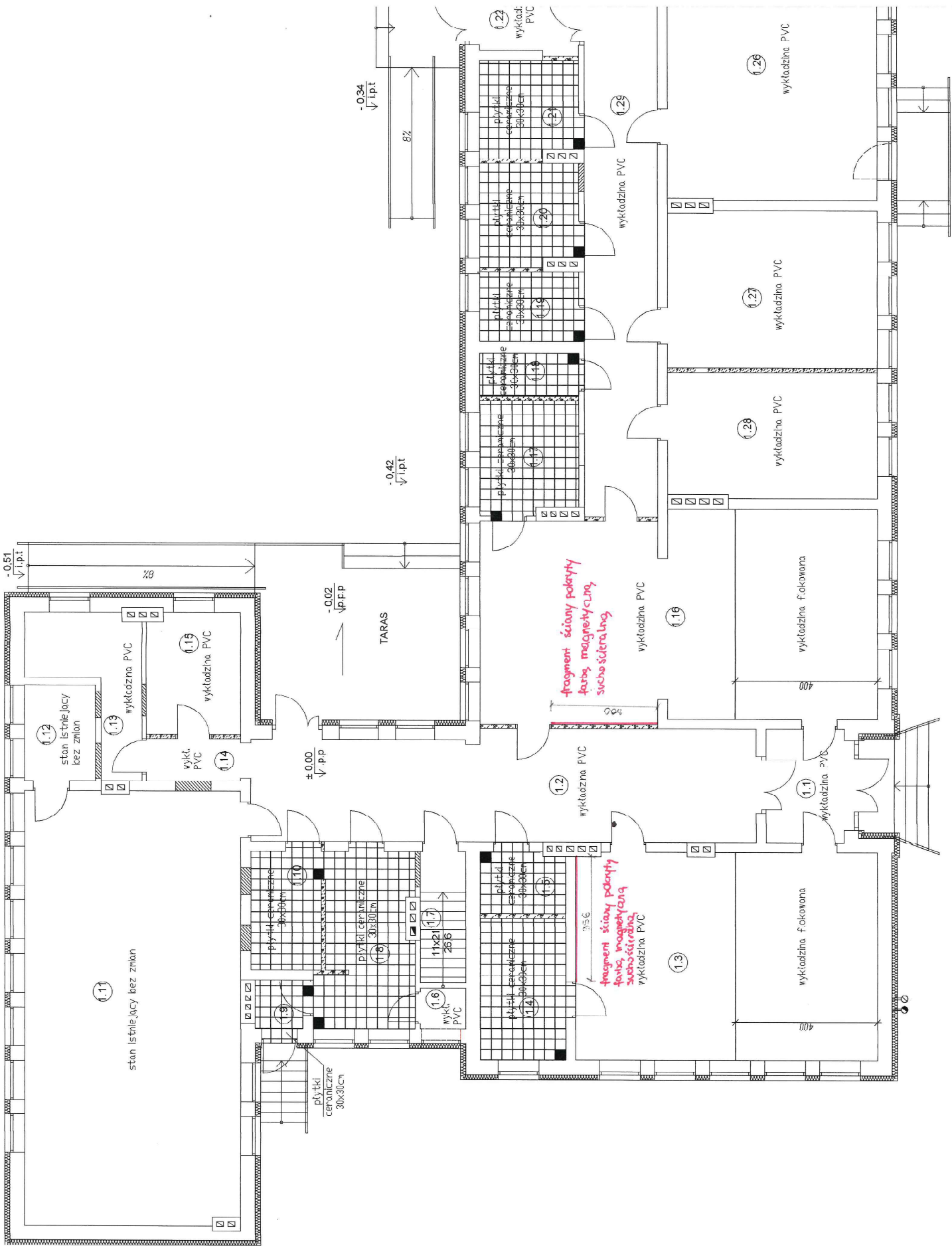
**PROJEKTANT KONSTRUKCYJNO-BUDOWLANE:** ISPRAWDZAJĄCY KONSTRUKCYJNO-BUDOWLANE  
 UL. W. KAPUSZCZYŃSKA 21  
 60-001 POZNAŃ

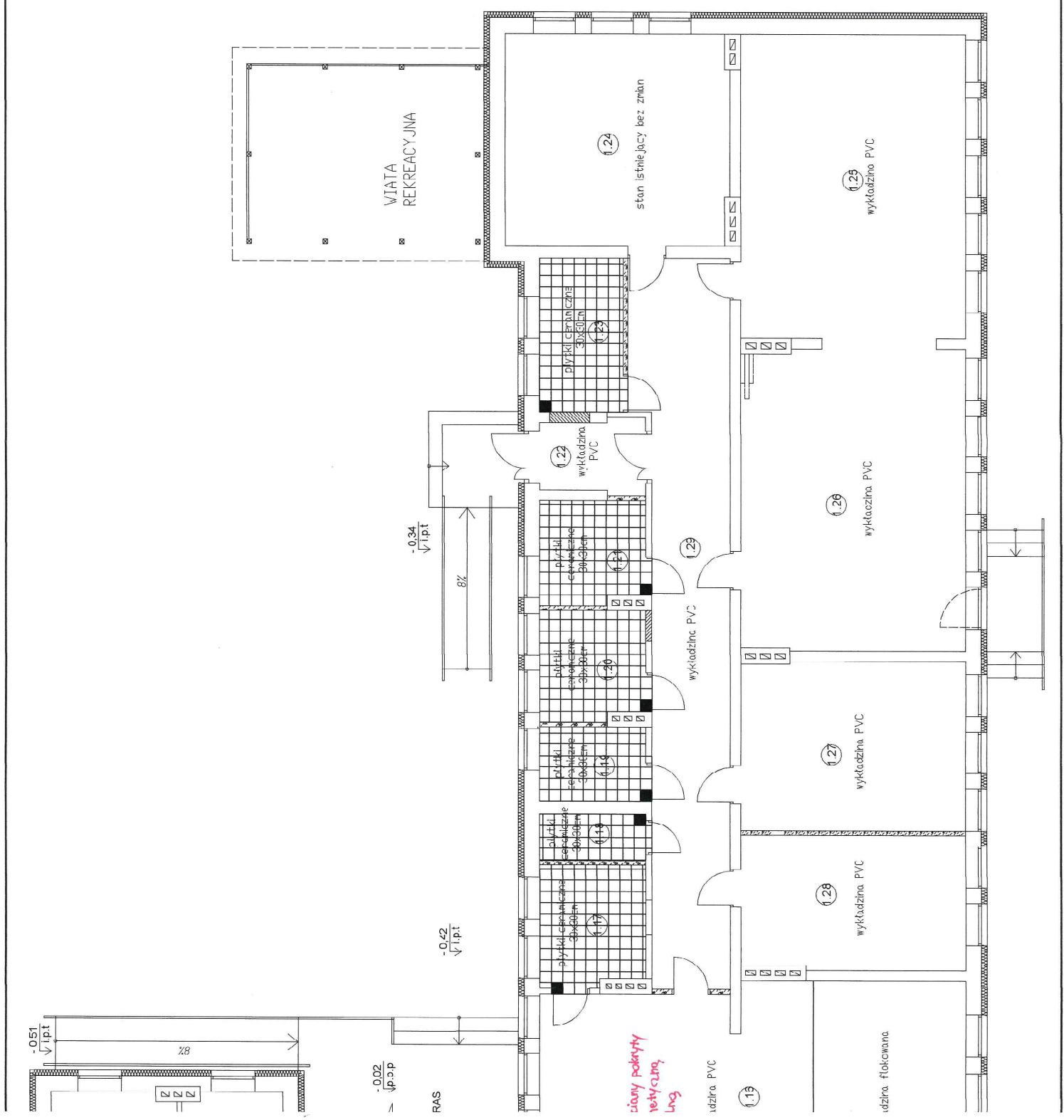
**SKALA:** 1:100

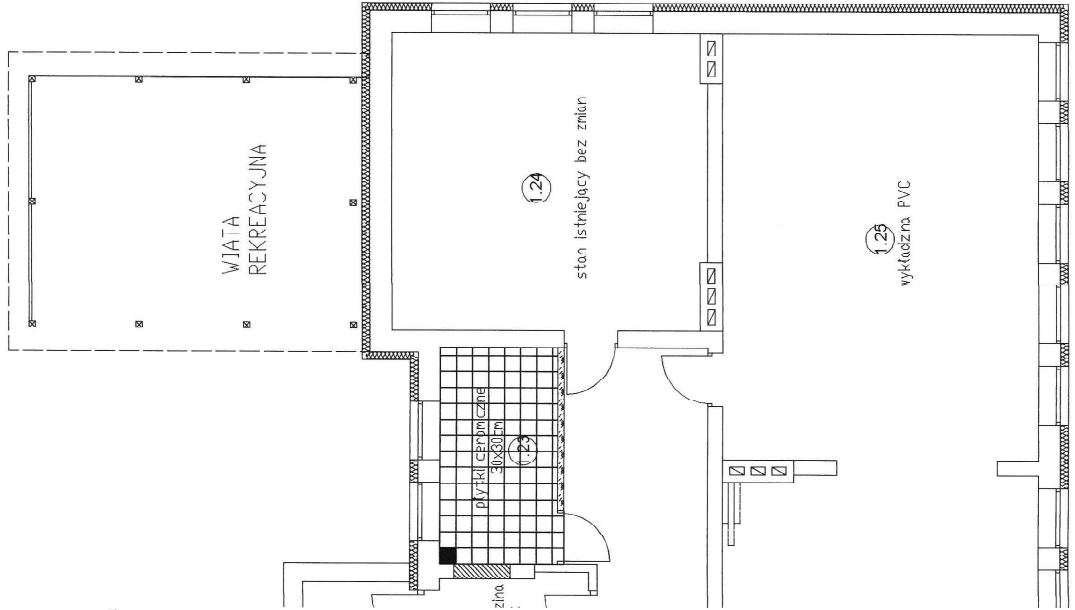
**NR. PROJ.:** 5/2021

**NR. RYS.:** 9T

**DATA:** 11.2021







BILANS POWIERZCHNI			
PARTER			
NR POM.	NAZWA POMIESZCZENIA	RODZAJ POSADZKI	POM. UŻYTK. = POW. PODŁ.
STREFA OŚWIATLOWA (ZL I)			
1.1	Wiatrołap	WYKŁ. PVC	7,02
1.2	Korytarz	WYKŁ. PVC	43,25
1.3	Sala przedszkolna	WYKŁ. PVC WYKŁ. FŁOK.	26,28 23,58
1.4	WC dzieci	PLYTKI CERAM.	9,80
1.5	WC personali	PLYTKI CERAM.	4,15
1.6	Pomieszczenie porządkowe	WYKŁ. PVC	1,46
1.7	Schody do piwnicy	BETON	4,76
1.8	Rozdzielnia postęków	PLYTKI CERAM.	12,73
1.9	Wiatrołap	PLYTKI CERAM.	,82
1.10	Zmywalnia	PLYTKI CERAM.	6,63
1.11	Sala gimnastyczna	WYKŁ. PVC	74,38
1.12	Magazyń	LASTRICO	5,38
1.13	Pomieszczenie socjane	WYKŁ. PVC	9,37
1.14	Korytarz	WYKŁ. PVC	3,18
1.15	Gabinet pedagoga/lepopedy	WYKŁ. PVC	9,07
1.16	Sala przedszkolna	WYKŁ. PVC WYKŁ. FŁOK.	41,18 23,80
1.17	WC dzieci	PLYTKI CERAM.	6,75
RAZEM STREFA OŚWIATLOWA			316,35
STREFA KULTURALNA (ZL III)			
1.18	Pomieszczenie porządkowe	PLYTKI CERAM.	3,39
1.19	WC niepełnosprawni	PLYTKI CERAM.	5,42
1.20	WC damskie	PLYTKI CERAM.	7,90
1.21	WC męskie	PLYTKI CERAM.	7,42
1.22	Wiatrołap	WYKŁ. PVC	5,24
1.23	Pomieszczenie socjane	PLYTKI CERAM.	6,89
1.24	Blurc OSP	WYKŁ. PVC	32,61
1.25	Świetlica wiejska	WYKŁ. PVC	47,20
1.26	Świetlica wiejska	WYKŁ. PVC	46,64
1.27	Pracownia GDK	WYKŁ. PVC	26,16
1.28	Sala KGW	WYKŁ. PVC	20,78
1.29	Korytarz	WYKŁ. PVC	4,16
RAZEM STREFA KULTURALNA			252,81
OGÓLEM SUMA POWIERZCHNI			569,16

LEGENDA:

■ - początek układania (cała płytka)

Rzut posadzek  
skala 1:100

STATUS: PROJEKT TECHNICZNY (WYKONAWCZY)



PRZEDSIĘBIORSTWO PRODUKCYJNO-HANDLOWE  
KRKAJAN Sp. z o.o.  
Wielka 18  
89-400 Sępólno Krajeńskie  
tel.: 502 465 74  
e-mail: biuro@krkajan.pl  
www: www.krkajan.pl

INWESTOR:  
GMINA SOŚNO  
UL. NOWA 1  
89-412 SOŚNO

NAZWA PRZEBUDOWA BUDYNKU SZKOŁY  
INWESTYCJA: PODSTAWOWEJ SITNO - WRAZ ZE ZMIANA SPOSOBU UŻYTKOWANIA NA WIEJSKIE CENTRUM KULTURALNO-OSWIATOWE

LOKALIZACJA: SITNO '1, DZ. NR 278/3

TYTUŁ RYS.: RZUT POSADZEK

PROJEKTANT: WIETEK  
mgr inż. Gabriela Wietek

SKALA: 1:100  
NR. PROJ.: 5/2021  
NR. RYS.: 1CT  
DATA: 11.2021