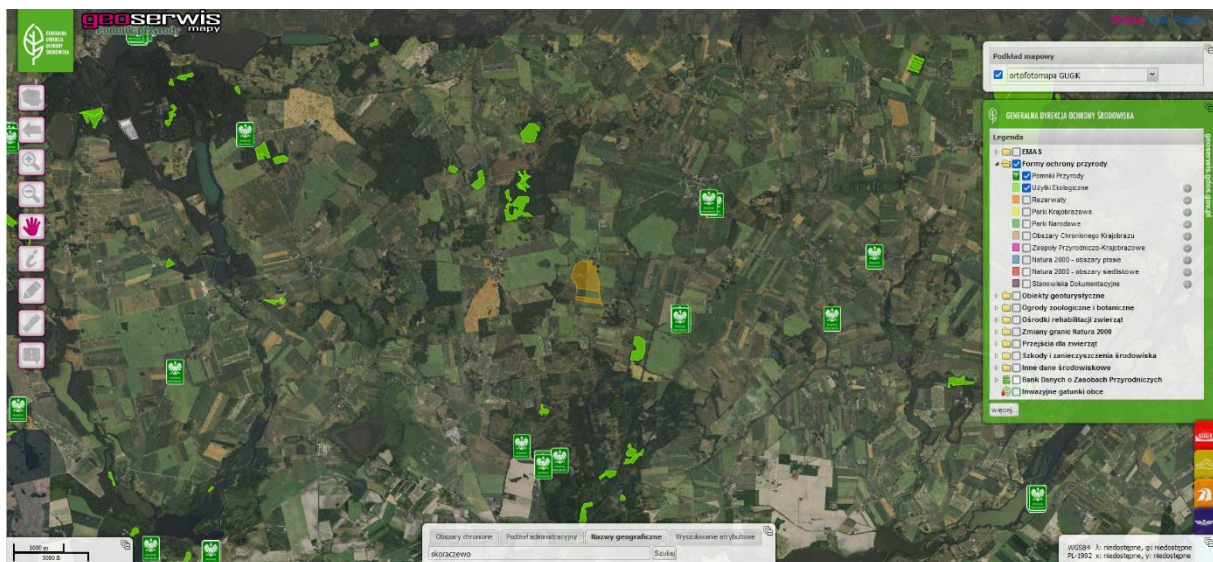
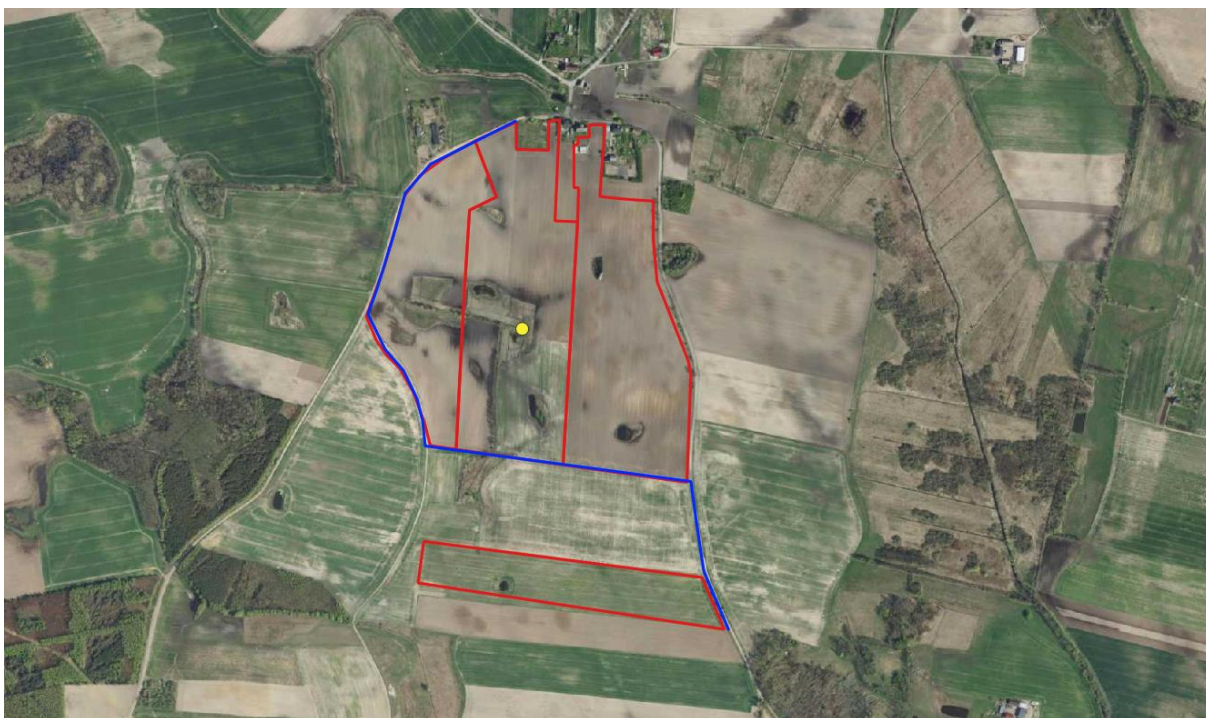


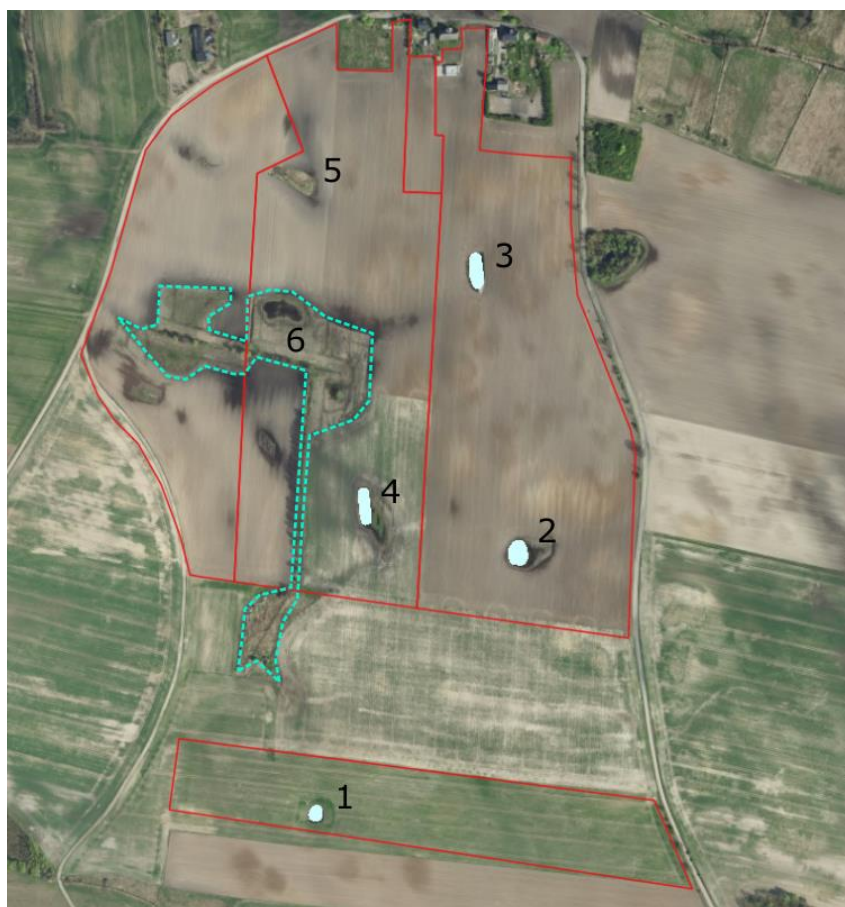
Rys. Lokalizacja terenu inwestycji względem obszarów chronionych (Geoserwis GDOŚ).



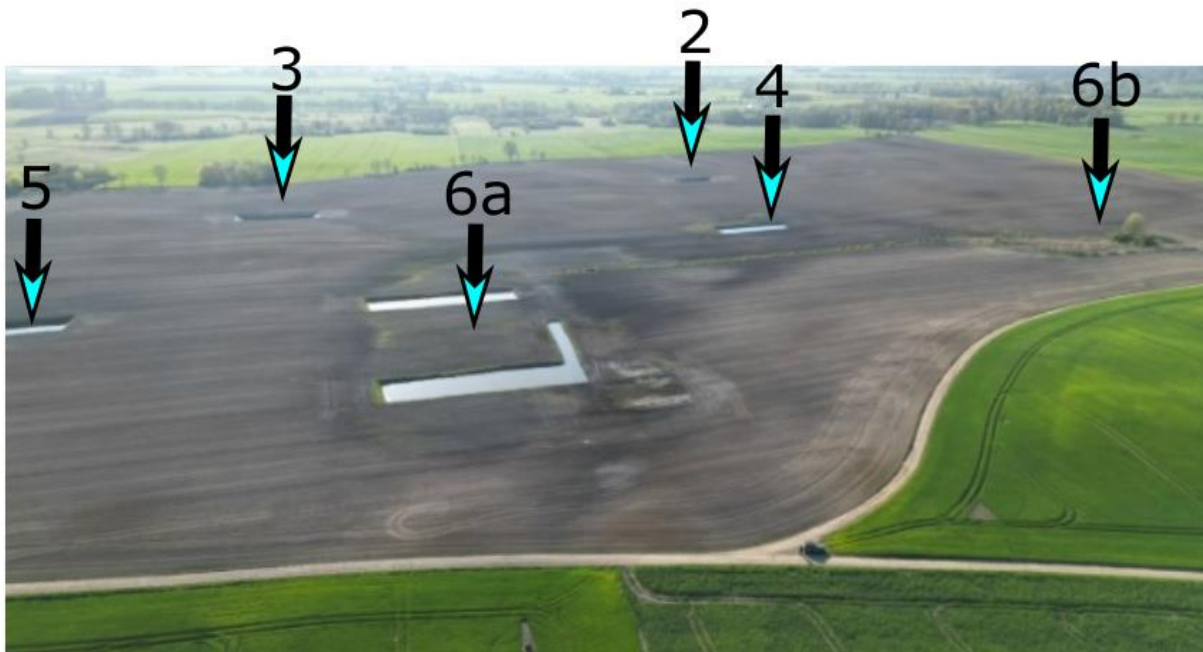
Rys. Lokalizacja terenu inwestycji względem użytków ekologicznych i pomników przyrody (Geoserwis GDOŚ).



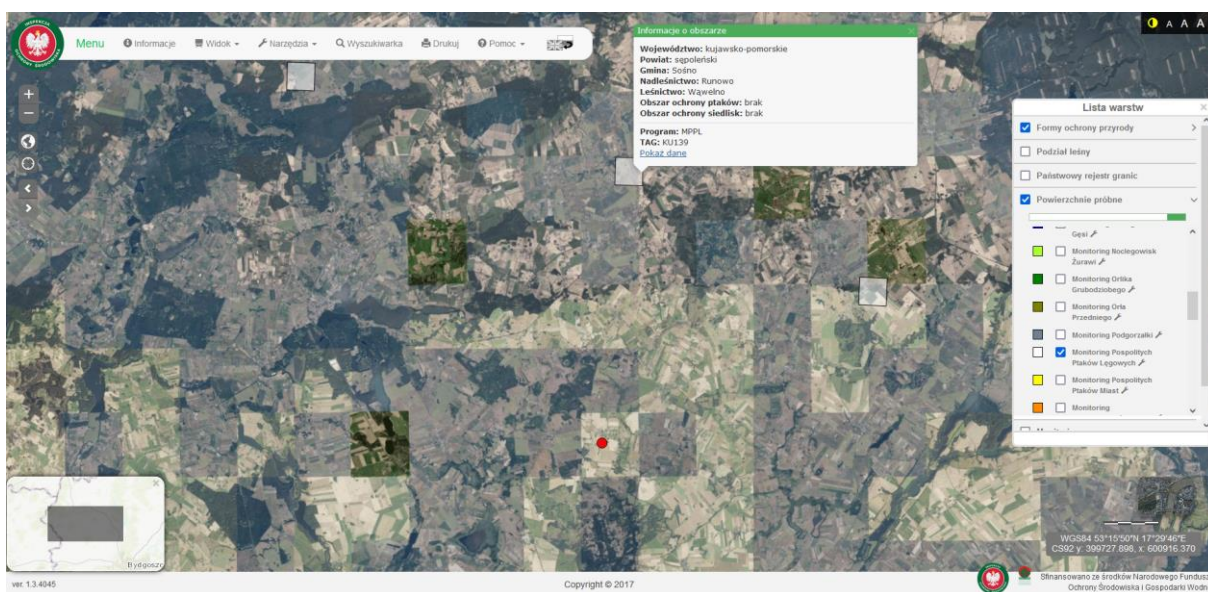
Rys. Lokalizacja transektu - niebieska linia i punktu obserwacyjnego – żółty punkt (na podst. geoportal.gov.pl).



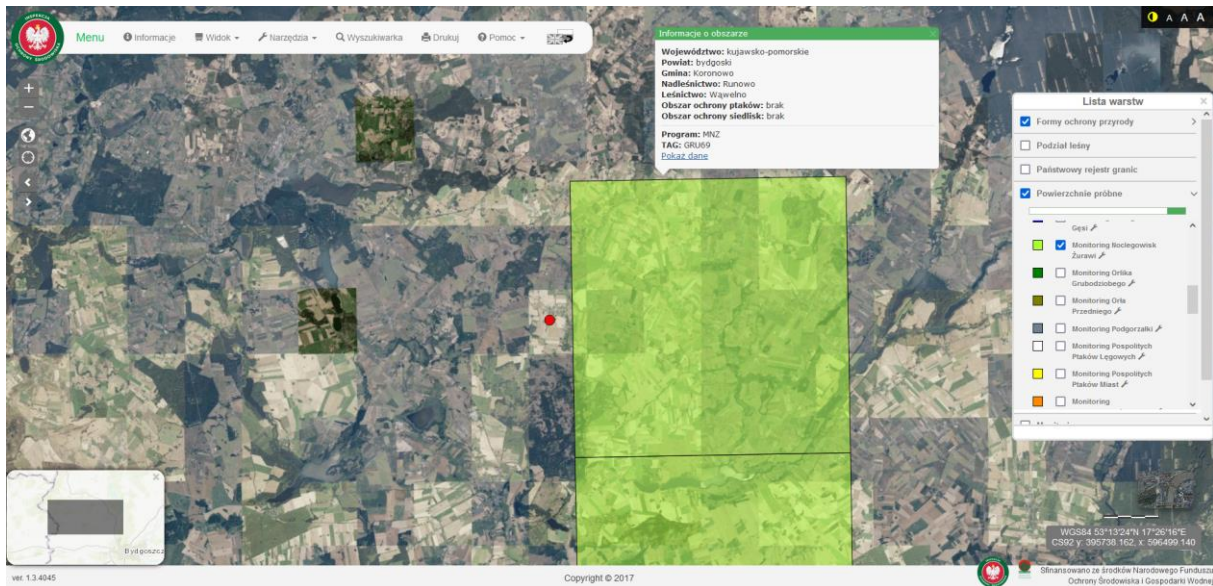
Rys. Stan terenu wg ortofotomapy (geoportal.gov.pl). Numerami od 1-5 oznaczono zbiorniki wodne, nr 6 (z zaznaczeniem granicy przerywaną linią) obejmuje zbiorowisko szuwarowe.



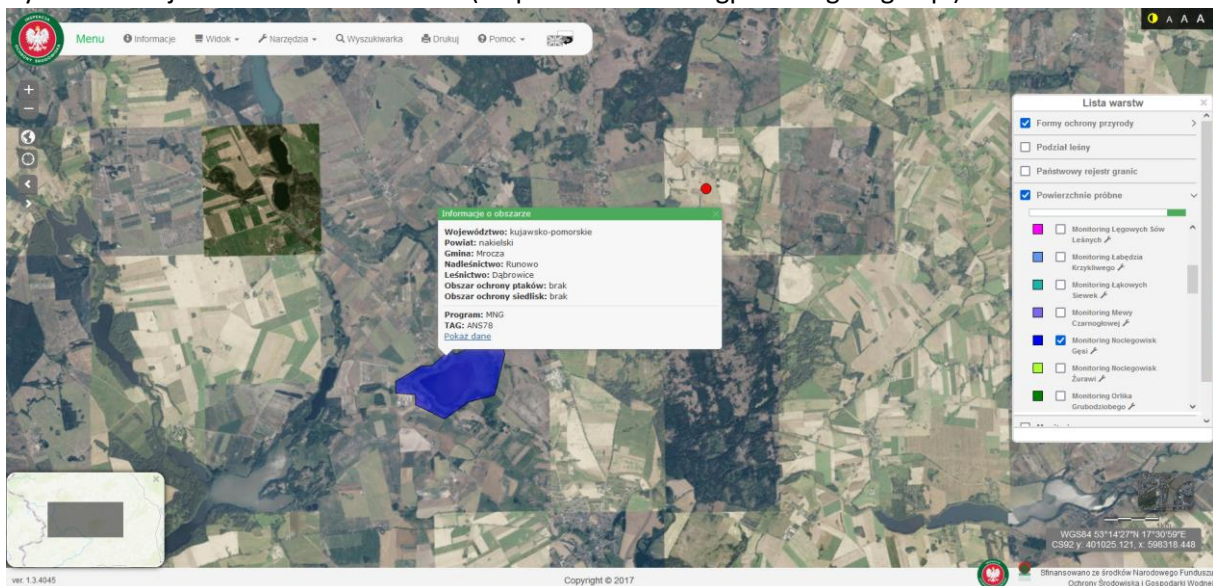
Fot. Aktualny stan terenu (wiosna 2023): numery 2-5 odpowiadają numeracji zbiorników z powyższej mapy; 6a – zbiorniki w północnej części obecnego uprzednio szuwaru, 6b – pozostałość szuwaru poza granicami inwestycji (bezpośrednio na południe od działki 324, na terenie dz. 249/1).



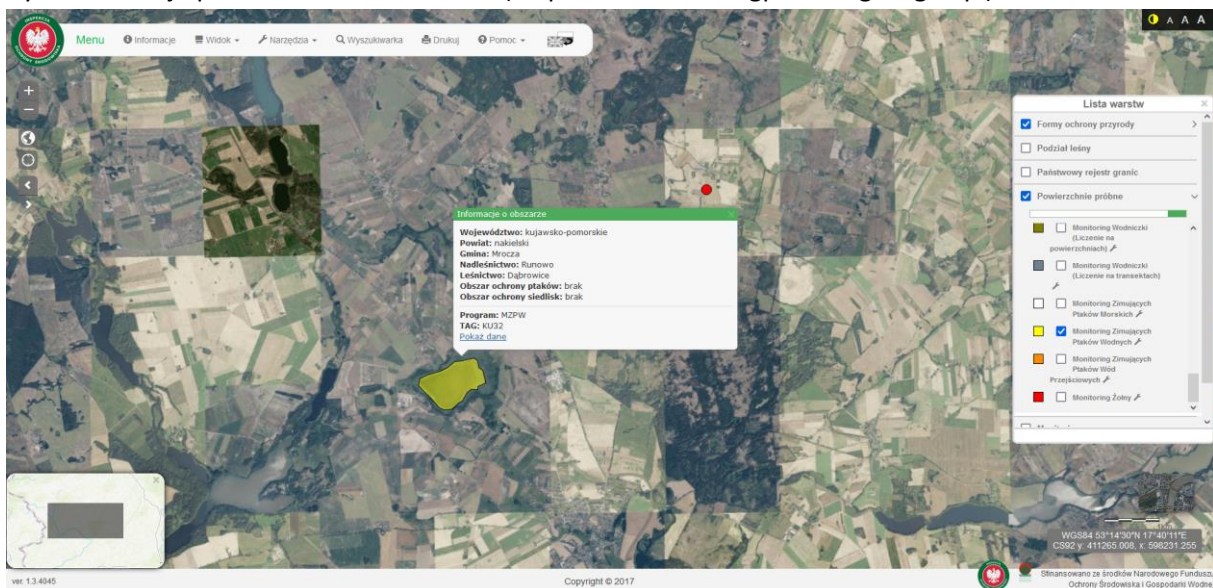
Rys. Lokalizacja kwadratu MPPL KU139 (na podst. monitoringptakow.gios.gov.pl)



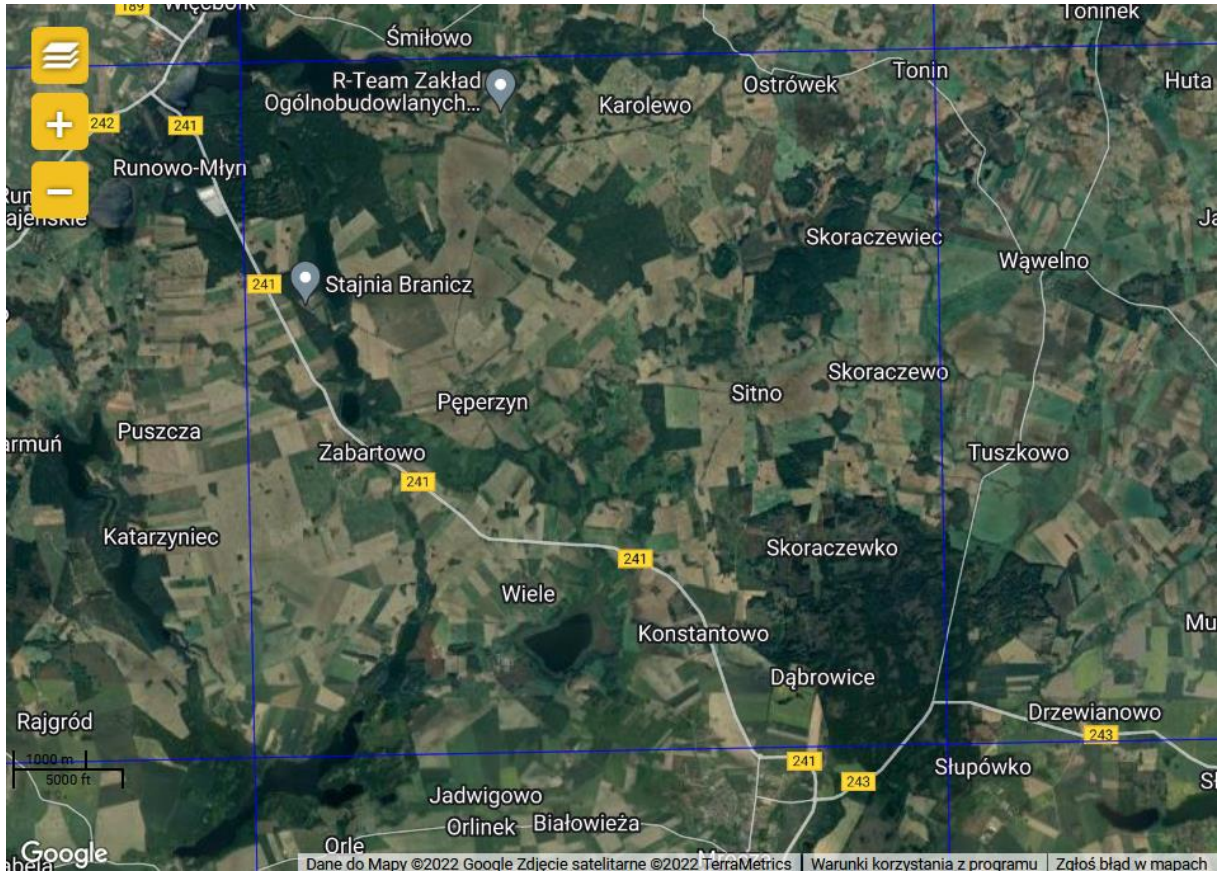
Rys. Lokalizacja kwadratu MNZ GRU69 (na podst. monitoringptakow.gios.gov.pl)



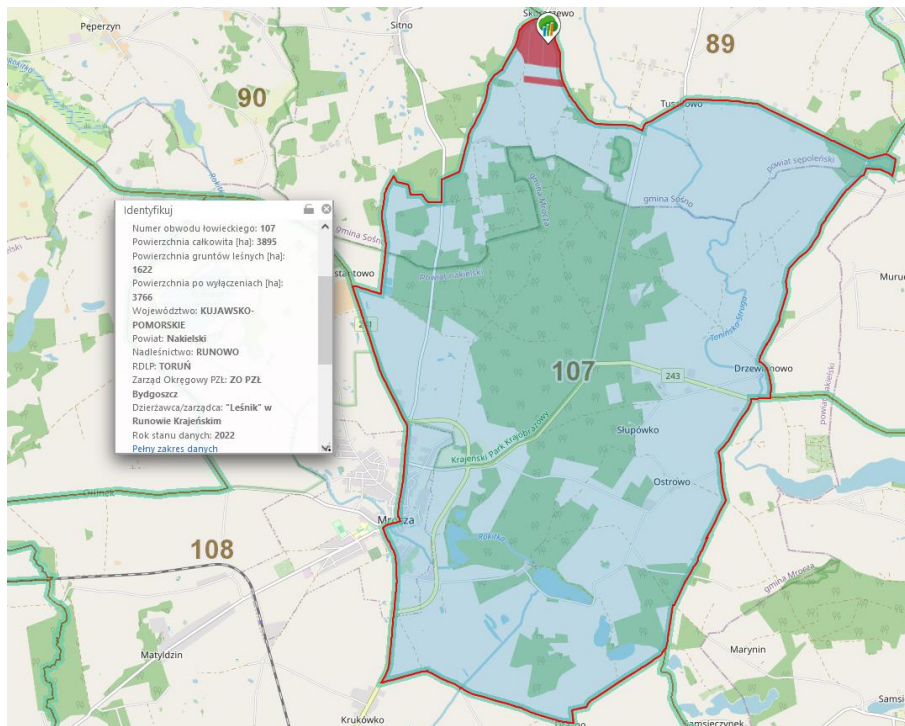
Rys. Lokalizacja powierzchni MNG ANS78 (na podst. monitoringptakow.gios.gov.pl)



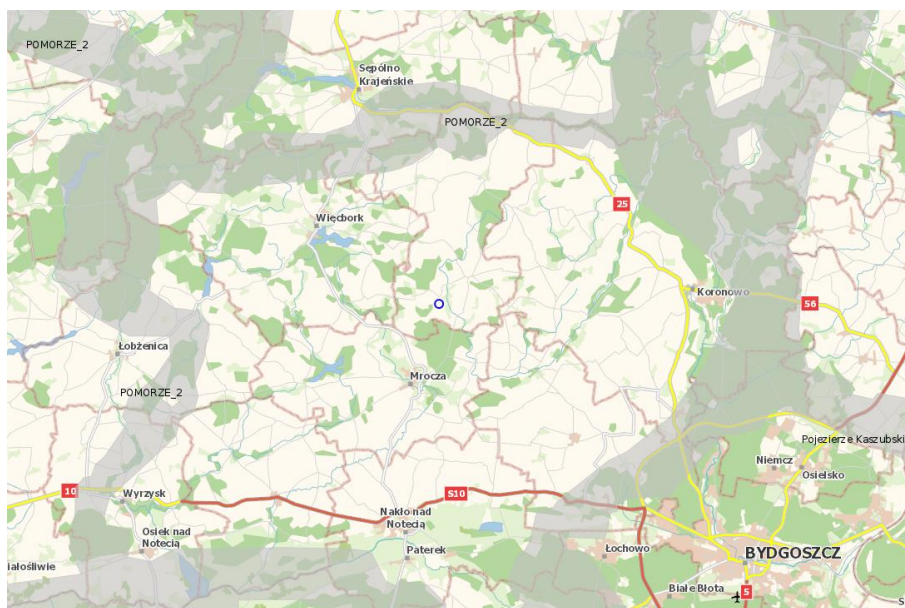
Rys. Lokalizacja powierzchni MZPW KU32 (na podst. monitoringptakow.gios.gov.pl)



Rys. Lokalizacja kwadratu D4V1 (na podst. ornitho.pl)



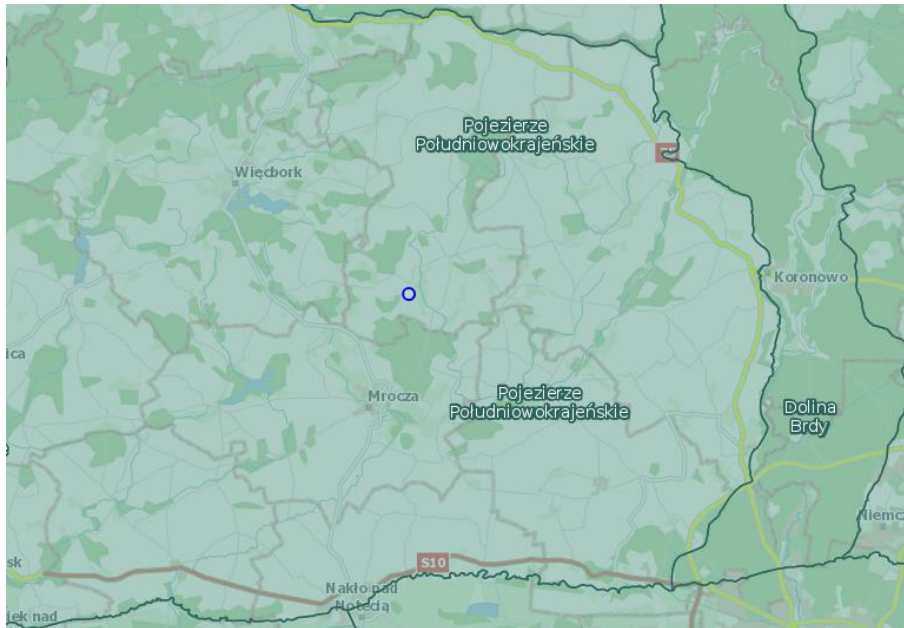
Rys. Lokalizacja inwestycji na terenie obwodu łowieckiego nr 107 (Bank Danych o Lasach).



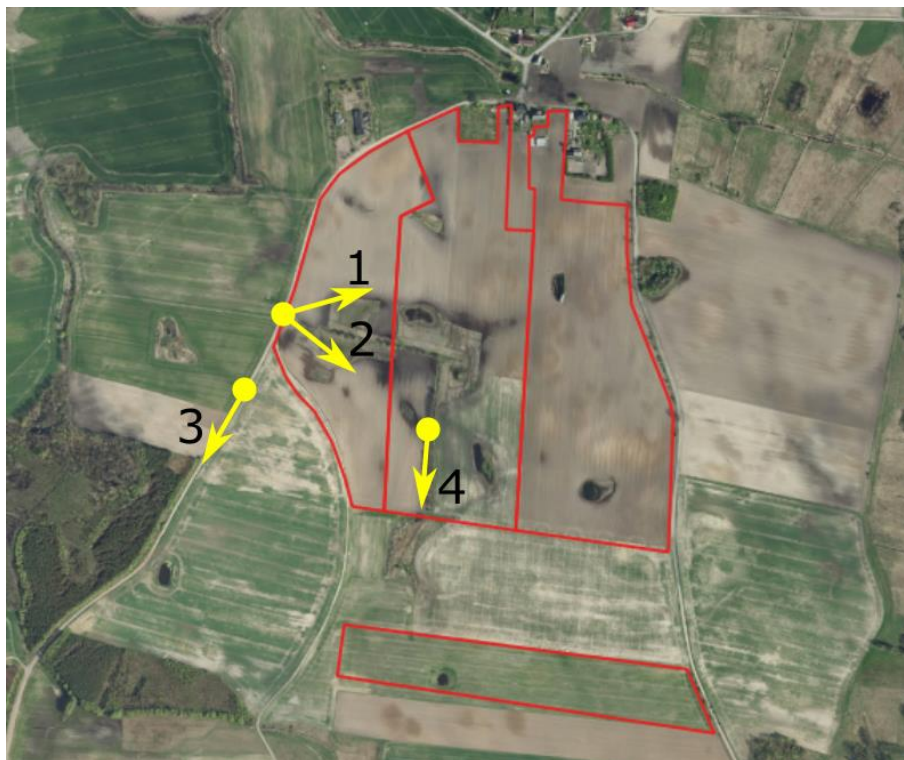
Rys. Lokalizacja inwestycji na tle korytarzy ekologicznych ssaków (Geoserwis GDOŚ).



Fot. Spodziewane kierunki migracji lokalnej (geoportal.gov.pl).



Rys. Lokalizacja inwestycji w granicach mezoregionu Pojezierze Południowokrajńskie (Geoserwis GDOŚ).



Rys. Kierunki i punkty dokumentacji krajobrazu lokalnego (geoportal.gov.pl).



Rys. Lokalizacja zalecanych nasadzeń izolacyjnych (zielona linia).