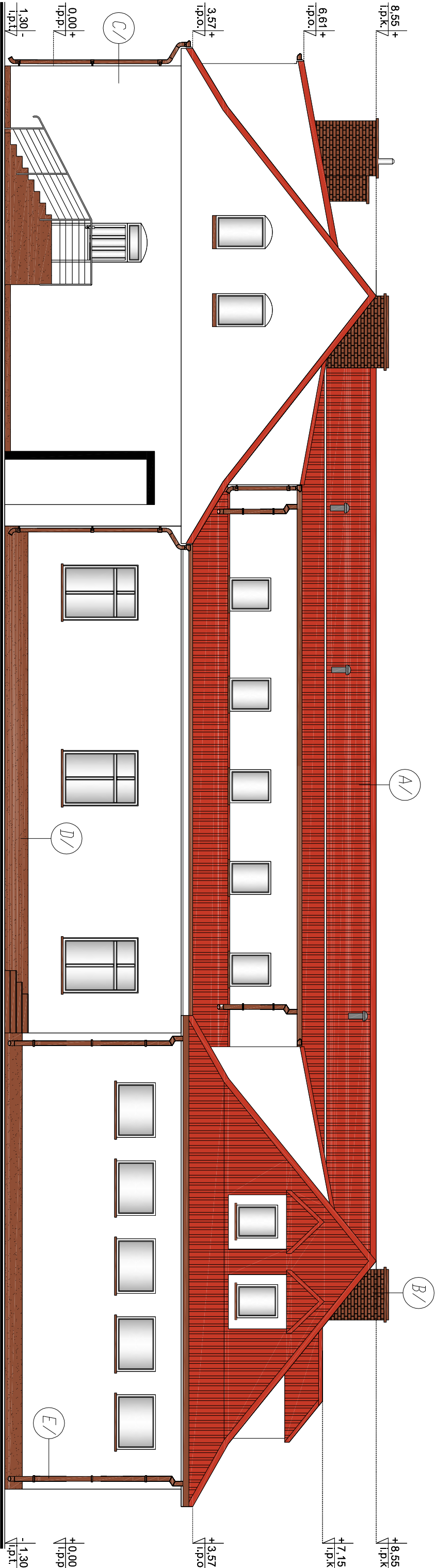
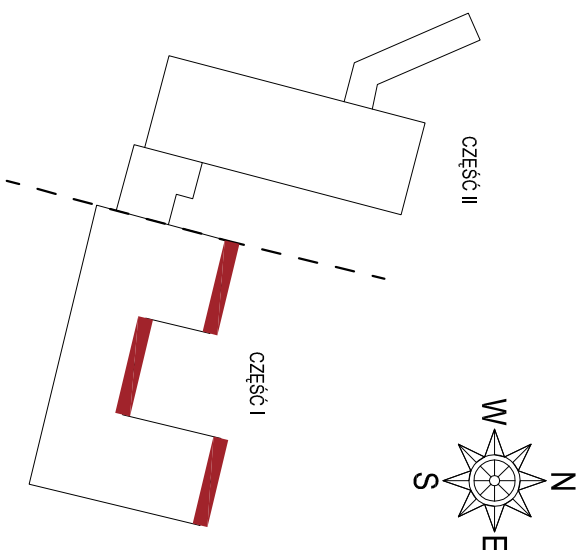


Elewacja PłN.
skala: 1:100



KOLORY:	
NR NA RYS.	NAZWA SYMBOL KOLORU
A/	CZERWONY RAL 2002
B/	BRĄZOWY RAL 8004
C/	BIAŁY
D/	BRĄZOWY CHILE 6
E/	BRĄZOWY RAL 8004

MATERIAŁY:	
SYMBOL NA RYS.	OPIS
A/	POKRYCIE DACHOWE Z BL. TRAPEZOWEJ
B/	OKŁADZINA KOMINA Z PŁYTEK KLINKIERNYCH
C/	TYNK AKRYLOWY CERESIT CT60
D/	TYNK MOZAIKOWY (MARMOLIT) CERESIT CT77
E/	RURY I RURY SPUSTOWE STALOWE



SZKOŁA PODSTAWOWA W WĄWELNIE - PLAN OGÓLNY

STATUS: PROJEKT TERMOMODERNIZACJI			
<div><div></div><div>KRAJAN PRZEDSIĘBIORSTWO PRODUKCYJNO-HANDLOWE KRAJAN Sp. z o.o. Wiśniewa 18 89-400 Sępólno Krajeńskie t. 052 388 10 10 t.k. 502 483 721 email: kraj@inboks.com www: www.pphkraj.pl</div></div>			
INWESTOR:	GINIA SOŚNO UL. NOWA 1 89-412 SOŚNO		
OBIEKT:	SZKOŁA PODSTAWOWA W WĄWELNIE CZĘŚĆ II CZĘŚĆ II		
TYTUŁ RYS.:	ELEWACJA PŁN.		
PROJEKTANT: mgr inż. KASJANOWICZ Upr.Nr.ZAP/0131/POK/12	SPRAWDZAJĄCY: mgr inż. KASJANOWICZ Upr.Nr.KD/01087/WOK/08		
SKALA 1:100	NR. PROJ. 10/2015	NR. RYS. 11T	DATA 10.2015