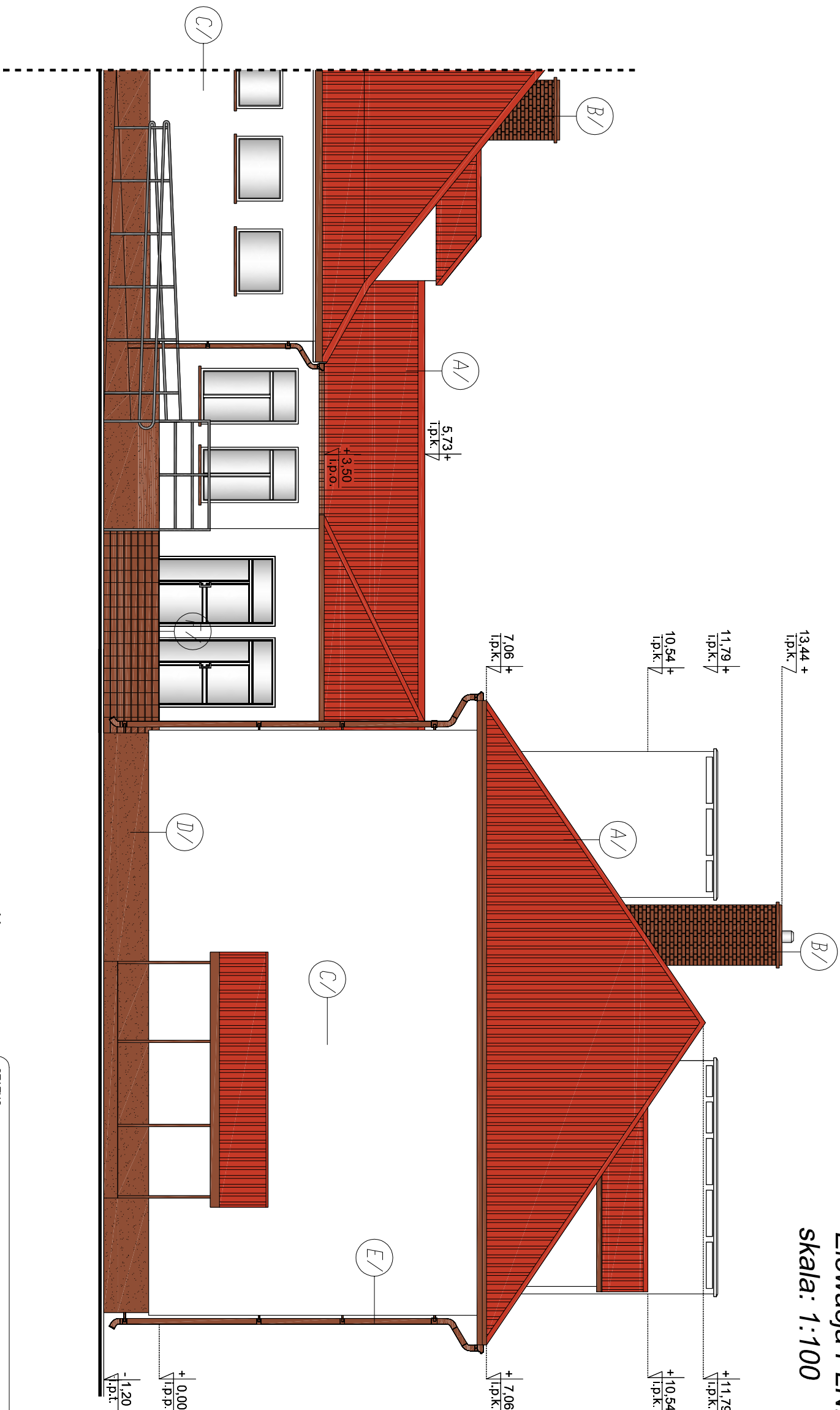
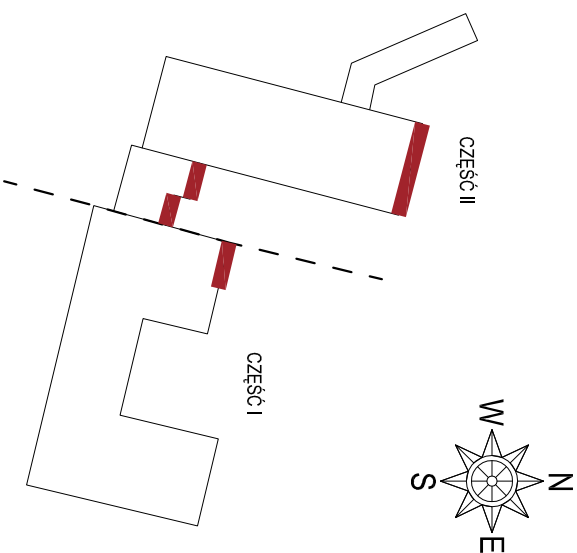



Elewacja PłN.
skala: 1:100



KOLORY:		MATERIAŁY:	
NR NA RYS.	NAZWA SYMBOL KOLORU	SYMBOL NA RYS.	OPIS
A/	CZERWONY RAL 2002	A/	POKRYCIE DACHOWE Z BL. TRAPEZOWEJ
B/	BRAZOWY RAL 8004	B/	OKŁADZINA KOMINA Z PŁYTEK KLINKIROWYCH
C/	BIŁY	C/	TYNK AKRYLOWY CERESIT CT60
D/	BRAZOWY CHILE 6	D/	TYNK MOZAIKOWY (MARMOLIT) CERESIT CT77
E/	BRAZOWY RAL 8004	E/	RWNNY I RURY SPUSTOWE STALOWE
F/	BRAZOWY RAL 8004	F/	PŁYTKI KLINKIEROWE ANTYPOSLIZGOWE GR. 2cm



SZKOŁA PODSTAWOWA W WĄWELINIE - PLAN OGÓLNY

STATUS: PROJEKT TERMOMODERNIZACJI			
<div><div></div><div>PRZEDSIĘBIORSTWO PRODUKCYJNO-HANDLOWE KRAJAN Sp. z o.o. Wiśniewa 18 89-400 Sepólno Krajeńskie t. 052 368 10 10 t.f. 502 483 721 email: kraj@inbox.com www: www.ppkkraj@pl</div></div>			
INWESTOR: GMINA SOŚNO UL. NOWA 1 89-412 SOŚNO			
OBIEKT: SZKOŁA PODSTAWOWA W WĄWELINIE CZĘŚĆ II CZĘŚĆ II			
TYTUŁ RYS.: ELEWACJA PŁN CZ.II			
PROJEKTANT: mgr inż. K. Sienkiewicz Upr.Nr.ZAP/0131/P00K/12		SPRAWDZAJĄCY: mgr inż. W. Sienkiewicz Upr.Nr.KUP/0109/PWOK/08	
SKALA 1:100	NR. PROJ. 10/2015	NR. RYS. 17T	DATA 10.2015