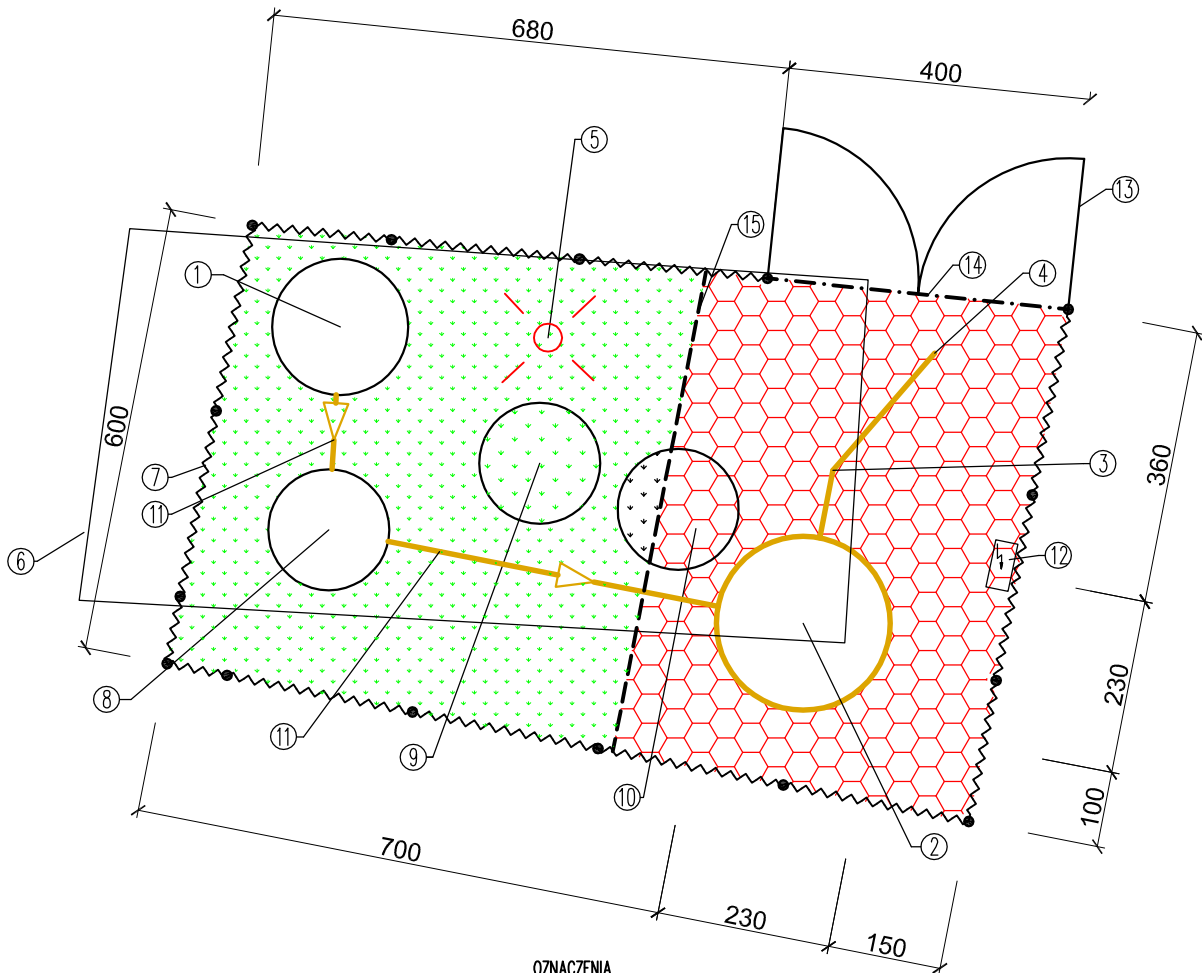


Plan zagospodarowania terenu suchej przepompowni ścieków



OZNACZENIA

- | | |
|----|--|
| 1 | ISTNIEJĄCA PRZEPOMPOWNI ŚCIEKÓW SANITARNYCH (DO ADAPTACJI NA STUDZIENKĘ REWIZYJNĄ) |
| 2 | PROJEKOWANA TŁOCZNIĄ ŚCIEKÓW SANITARNYCH |
| 3 | PROJEKTOWANY RUROCIĄG TŁOCZNY PE#90mm |
| 4 | WŁĄCZENIE PROJ. RUROCIĄGU TŁOCZNEGO PE#90mm DO ISTNIEJĄCEGO RUROCIĄGU TŁOCZNEGO PE#90mm |
| 5 | ISTNIEJĄCE OŚMIETLENIE TERENU |
| 6 | ISTNIEJĄCE OGRODZENIE (do likwidacji) |
| 7 | PROJEKTOWANE OGRODZENIE WYSOKOŚCI 1.70m FUNDAMENCIE BETONOWYM – za pomocą systemowych paneli ogrodzeniowych z drutu ocynkowanego malowanych proszkowo na kolor zielony. Panele montować pomiędzy słupkami z profilu prostokątnego. |
| 8 | ISTNIEJĄCA STUDNIA REWIZYJNA DO ADAPTACJI |
| 9 | ISTNIEJĄCA STUDNIA ZASUWOWA (do likwidacji) |
| 10 | ISTNIEJĄCA STUDNIA POMIAROWA (do likwidacji) |
| 11 | PROJ. RUROCIĄG GRAWITACYJNY PVC#200 SN8 |
| 12 | ZEWNIĘTRZNA SZAFKA DLA ROZDZIELNI STEROWNICZEJ |
| 13 | BRAMA WJAZDOWA SZEROKOŚCI 4.0m |
| 14 | KRAWĘZNIK BETONOWY NAJAZDOWY 22x15x100 cm l=4.0m NA ŁAWIE BETONOWEJ |
| 15 | OBRZEŻE BETONOWE 8x30x100 cm l=6.50m NA ŁAWIE BETONOWEJ |
| | PROJEKTOWANY TEREN UTWARDZONY 28.0m ² (kostka betonowa 8cm) |
| | PROJEKTOWANA ZIELEŃ 37.0m ² (obsianie trawą) |

Temat opracowania: PRZEBUDOWA PRZEPOMPOWNI KANALIZACYJNEJ W SOŚNIE (UL. PARKOWA)		Rodzaj projektu: budowlano-wykonawczy
Objekt: Przepompownia (tłocznią) ścieków sanitarnych Adres: Sitno; dz. ewidencyjna nr 121 obręb Sitno [0010]		Branża: sanitarna
Inwestor: GMINA SOŚNO Adres: ul. Nowa 1; 89 - 412 Sośno		
Zleciennodawca: GMINA SOŚNO Adres: ul. Nowa 1; 89 - 412 Sośno	Opracował:	
Projektował: mgr inż. Czesław Trzos upr. nr KUP/0076/PWOS/15	Podpis: Data: 01.09.2017 r.	Skala: 1:100
Sprawdzający: mgr inż. Tomasz Gac upr. nr KUP/0051/POOS/11	Podpis: Data: 01.09.2017 r.	Nr rys.: 2
Tytuł rysunku: Plan zagospodarowania terenu tłoczni ścieków		Strona: