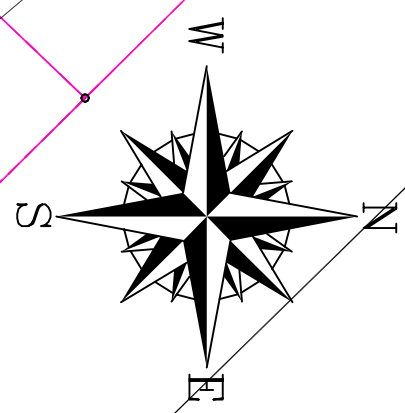
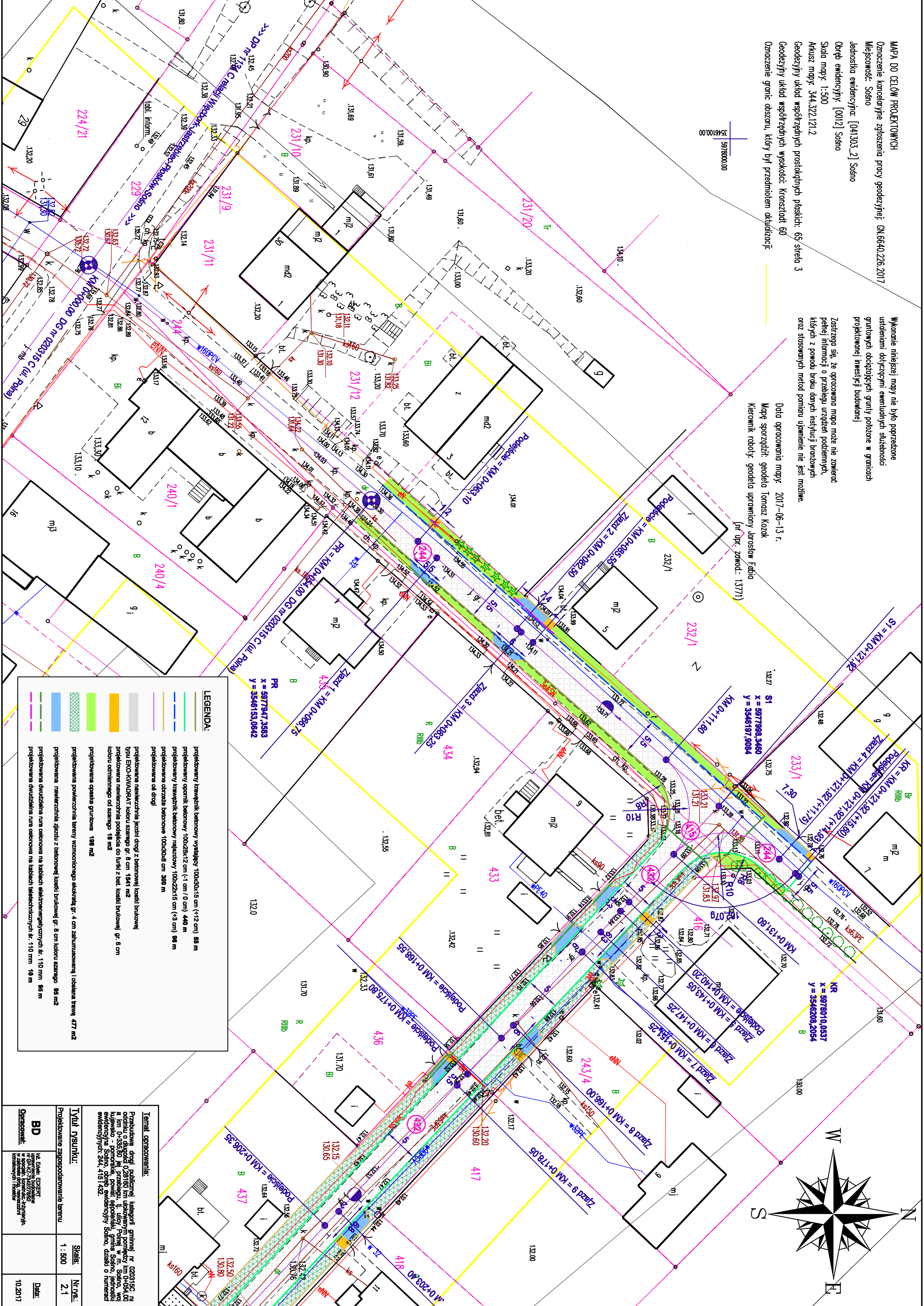


MAPA DO CELÓW PROJEKTOWYCH  
 Oznaczenie kancelaryjne zgłoszenie pracy geodezyjnej: GN.6640.226.2017  
 Miejscowość: Sosno  
 Jednostka ewidencyjna: [041303\_2] Sosno  
 Obręb ewidencyjny: [0012] Sosno  
 Skala mapy: 1:500  
 Arkusz mapy: 344.322.121.2  
 Geodezyjny układ współrzędnych prostokątnych płaskich: 65° strefa 3  
 Geodezyjny układ współrzędnych wysokości: Kronstadt 60  
 Oznaczenie granic obszaru, który był przedmiotem aktualizacji:

Wykonanie niniejszej mapy nie było poprzedzone  
 ustaleniami dotyczącymi ewentualnych służebności  
 gruntowych obciążających grunty położone w granicach  
 projektowanej inwestycji budowlanej

Zastrzeżenie, że opracowana mapa może nie zawierać  
 pełnej informacji o przebiegu urządzeń podziemnych,  
 których z powodu braku danych nastąpił błąd w danych  
 oraz stosowanych metod pomiaru upamiętnienie nie jest możliwe.

Data opracowania mapy: 2017-06-13 r.  
 Mapę sporządził: geodeta Tomasz Kozak  
 Kierownik robót: geodeta uprawniony Jurostów Fediś  
 (Inf. Opr. zowod.: 13771)



**LEGENDA:**

- projektowany framężył betonowy wysiępięły 100x20x15 cm (+12 cm) 88 m
- projektowany opornik betonowy 100x25x12 cm (+1 cm / 0 cm) 440 m
- projektowany framężył betonowy najcięższy 100x22x15 cm (+3 cm) 98 m
- projektowane obrzeża betonowe 100x20x8 cm 300 m
- projektowana od drogi
- projektowana nawierzchnia jezdnia z betonowej kostki brukowej
- typy EKC-KWADRYAT kostki szarego gr. 8 cm 1941 m<sup>2</sup>
- projektowana nawierzchnia podjazdowa do furtki z bet. kostki brukowej gr. 6 cm
- kostki odmiennego od szarego 18 m<sup>2</sup>
- projektowana opaska gruntowa 198 m<sup>2</sup>
- projektowana powierzchnia tereny wzmacniającego elektryczną 4 cm zaktymizowaną i obłożona trawą 477 m<sup>2</sup>
- projektowana nawierzchnia zjazdu z betonowej kostki brukowej gr. 8 cm koloru szarego 88 m<sup>2</sup>
- projektowana dwudzielna rura osłonowa na kablaty elektroenergetycznych śr. 110 mm 95 m
- projektowana dwudzielna rura osłonowa na kablaty telekomunikacyjnych śr. 110 mm 10 m

**Temat opracowania:**  
 Przebudowa drogi publicznego kategorii granicznej nr 020315C, nr odcinku o długości 0,28160 km ulokowanej w pomocy km 0+04,00 do km 0+355,80 w przebiegu: ś. ulicy Polnej w m. Sosno, woj. kujawsko-pomorskie, powiat sepeleński, gmina Sosno, jednostka ewidencyjna Sosno, obręb ewidencyjny Sosno, działki o numerach ewidencyjnych: 244, 418 i 432.

<b>Typul. D/Sunku:</b>	<b>Skala:</b>	<b>Nr.D/S:</b>
Projektowane zaopodokreślenie terenu	1 : 500	2.1
<b>Opracował:</b>		<b>Data:</b>
inf. Edm. EXPERT inżynieria i architektura w specjalności: inżynieria w zakresie: projektowania kierownictwa inwestycji		10.2017