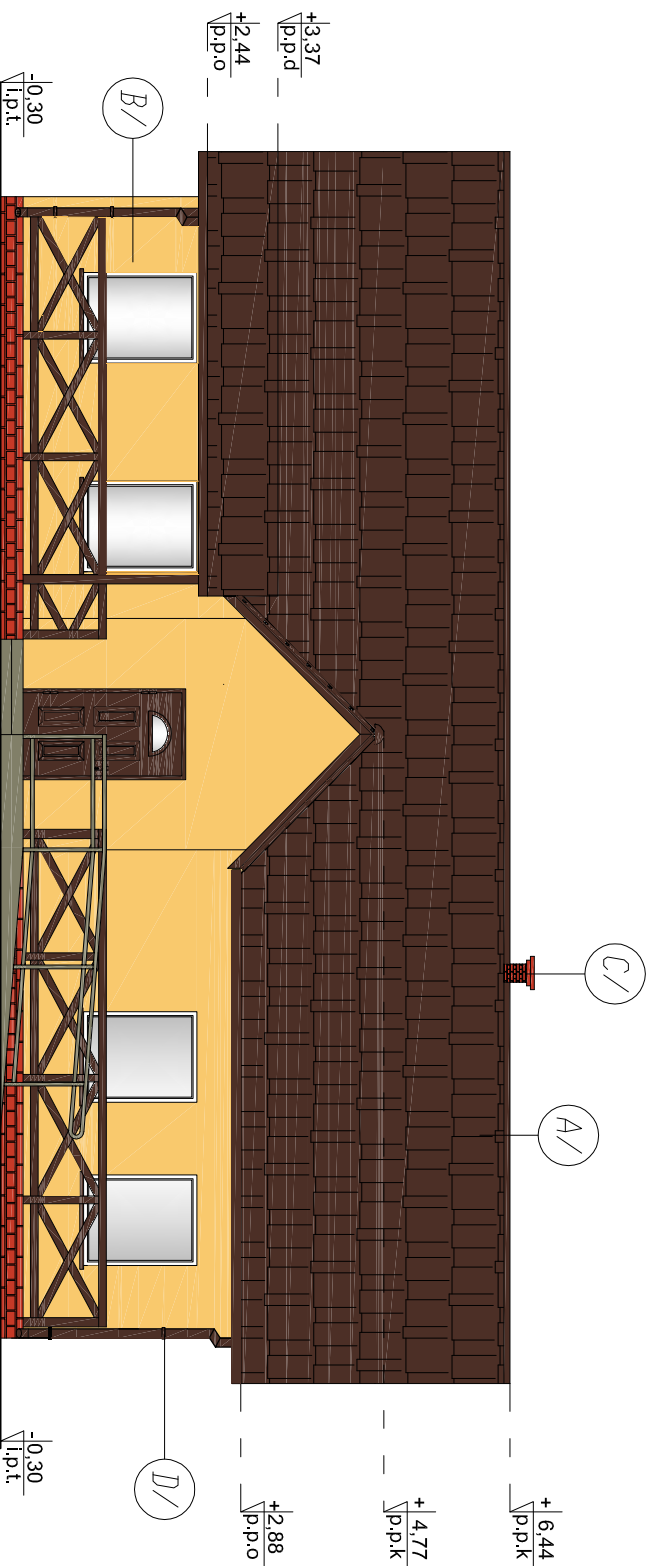
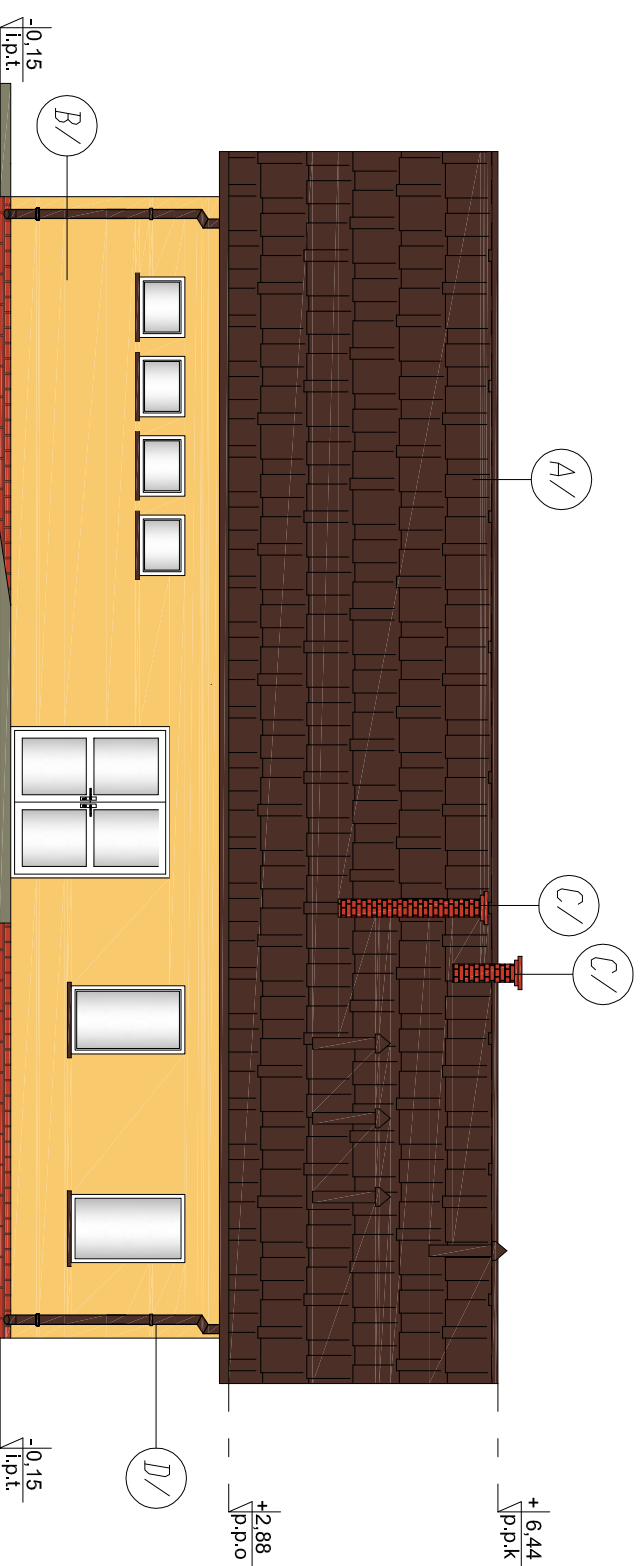


Elewacja WSCHODNIA skala 1:100



Elewacja ZACHODNIA skala 1:100



MATERIAŁY:	
SYMBOL NA RYS.	OPIS
A/	BLACHODACHÓWKA
B/	TYNK CIENKOWARSTWOWY
C/	PŁYTKI KLINKIEROWE
D/	RWNNY, RURY SPUSTOWE, KOMINY WENTYLACYJNE
KOLORY:	
NR NA RYS.	NAZWA SYMBOL KOLORU
A/	BRĄZOWY RAL 8016
B/	PIASKOWY RAL 70 80 50
C/	CEGLASTY
D/	BRĄZOWY RAL 8016

STATUS:

PROJEKT BUDOWLANY



PRZEDSIĘBIORSTWO PRODUKCYJNO-HANDLOWE
KRAJAN Sp. z o.o.
Wiśniewa 18
89-400 Sepolno Krajeńskie
t. 052 388 10 10
t.k. 502 48 37 21
email: krajan@inbox.com
www: www.pphkrajan.pl

INWESTOR: GMINA SOSNO

UL. NOWA 1
89-412 SOSNO

OBIEKT: BUDYNEK SOCJALNO-GOSPODARZY PRZY OBIEKCIE
SPORTOWO-REKREACYJNYM WRAZ Z INFRASTRUKTURĄ
TOWARZYSZĄCĄ

LOKALIZACJA: DZIEDNO dz. nr 98/4 1/76 (przyłącza) OBRĘB DZIEDNO 002
GMINA SOSNO

TYTUŁ RYS.: ELEWACJE

PROJEKTANT ARCHITEKT:
mgr inż. Michał Piłaska
UPR. INŻ. 472/89

SPRAWDZAJĄCY:
mgr inż. Tomasz
UPR. INŻ. 1319/2008

PROJEKTANT KONSTRUKCJA:
mgr inż. Wojciech Stenkiewicz
UPR. INŻ. KUP/0108/PWOK/08

SPRAWDZAJĄCY:
mgr inż. Karol Stenkiewicz EUR ING
UPR. INŻ. ZAP/0131/P/OK/12

ASYSTENT PROJEKTANTA KONSTRUKCJI:
mgr inż. Gabriela Szopida

SKALA 1:100

NR. PROJ. 12016

NR. RYS. 6B

DATA 05.2016