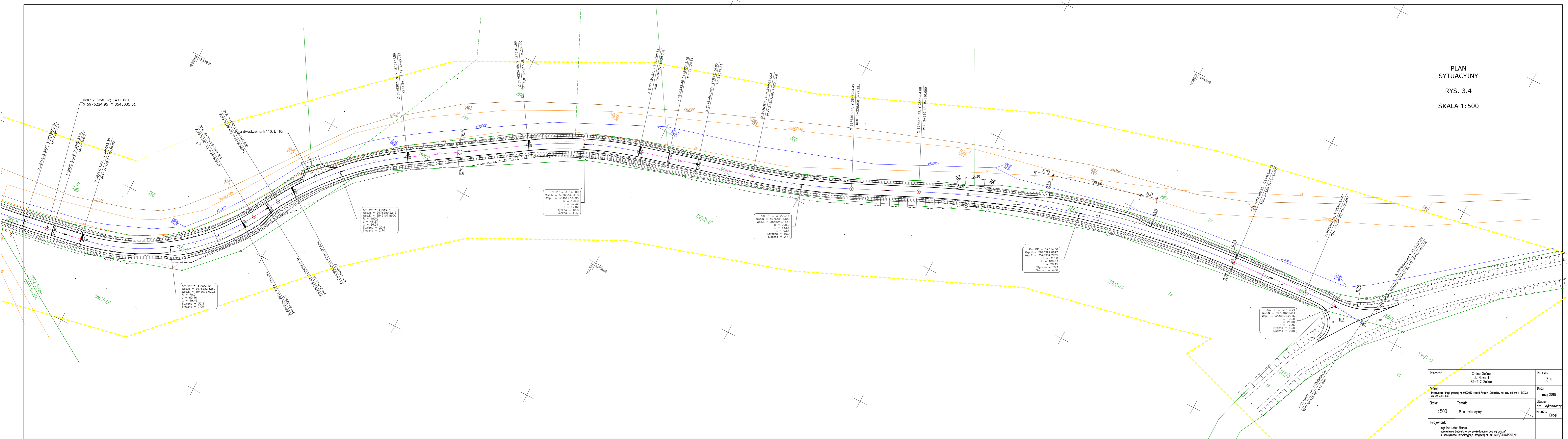


PLAN  
SITUACYJNY  
RYS. 3.4  
SKALA 1:500



Inwestor:	Gmina Sośno ul. Nowa 1 89-412 Sośno	Nr rys.:	3.4
Objekt:	Przebudowa drogi gminnej nr 020305C relacji Rogalin-Dębówiec, na odc. od km 1+517,22 do km 3+414,50	Data:	maj 2018
Skala:	1:500	Temat:	Plan sytuacyjny.
Projektant:	mgr inż. Lator Ziemek uprawnienia budowlane do projektowania bez ograniczeń w specjalności inżynierów drogowej nr ew. KIP/015/P000/14	Stadium:	proj. wykonawczy Branża: Drogi