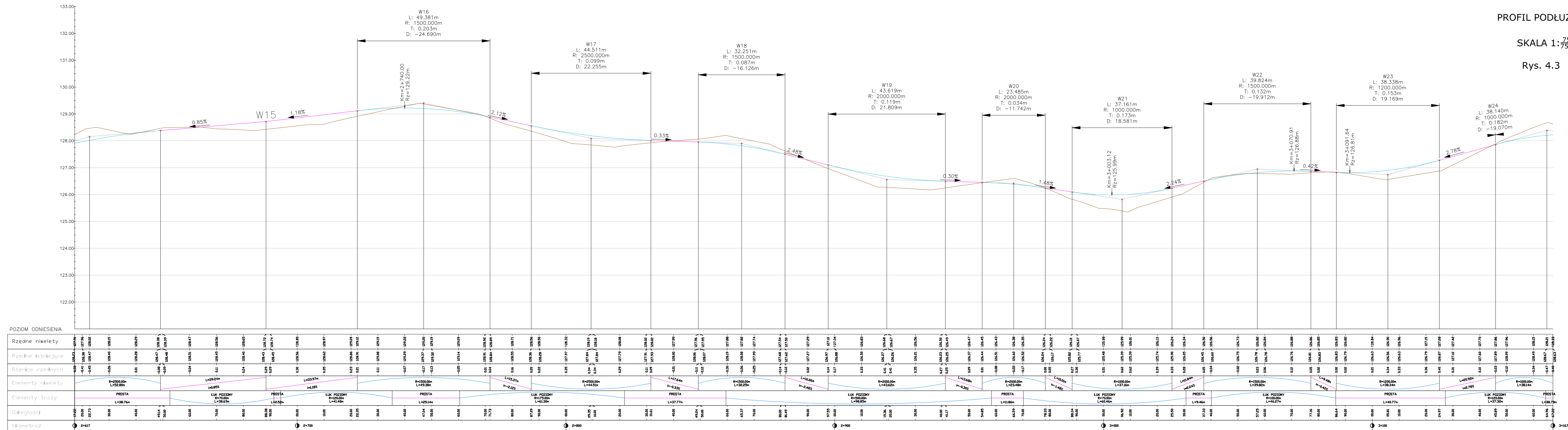


PROFIL PODŁUŻNY

SKALA 1: 75/750

Rys. 4.3



Gmina Sośno ul. Nowa 1 83-412 Sośno		4.3
Objekt: Przebudowa drogi gminnej nr 020305C relacji Rogalin-Dębówce, na odc. od km 1+57,22 do km 3+44,50		Data: maj 2018
Skala: 1:75/750	Temat: Profil podłużny	Stadium: proj. wykonawczy
Projektant: mgr inż. Łukasz Ziomek uprawnienia budowlane do projektowania bez ograniczeń w specjalności inżynierskiej drogowej nr ew. KUP/0115/P000/14		Branża: Drogi