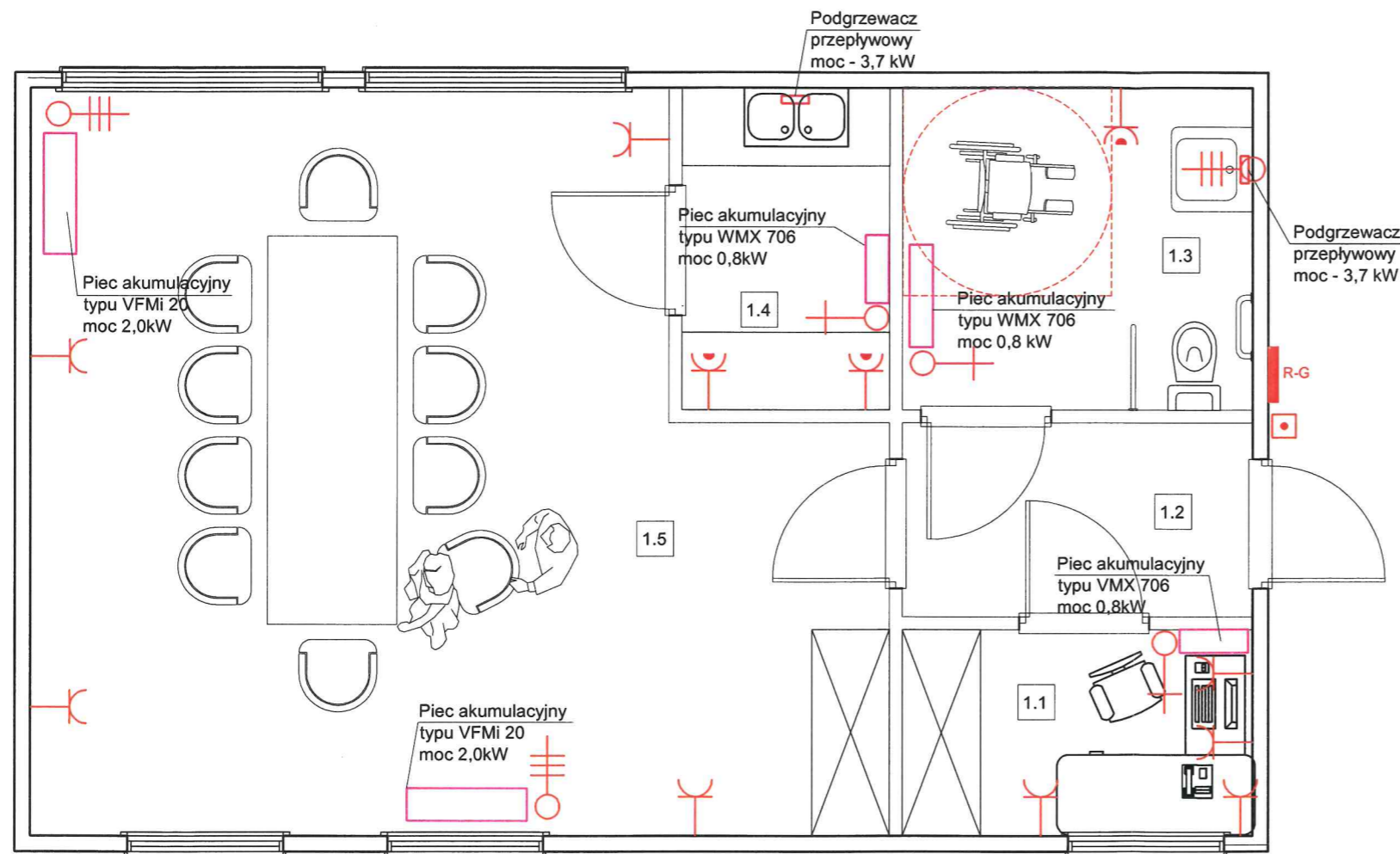


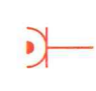
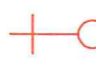
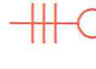



INSTALACJE ELEKTRYCZNE
GNIAZDA
SKALA 1:50



ZESTAWIENIE POWIERZCHNI		
Nr	Nazwa pomieszczenia	pow. użytkowa [m ²]
1.1	Biuro obsługi WAGI	4,27
1.2	Komunikacja	4,03
1.3	Toaleta	6,67
1.4	Pom. socjalne	3,96
1.5	Sala spotkań	33,74
Razem powierzchnia		52,67

-  R-G rozdzielnica
-  gniazdo wtykowe, natynkowe z kolkiem ochronnym 10/16A, 250V (podwójne)
-  gniazdo wtykowe, natynkowe hermetyczne z kolkiem ochronnym 10/16A, 250V (pojedyncze)
-  wypust 1-faz. zasilania pieców
-  wypust 3-faz. zasilania pieców i podgrzewaczy
-  przycisk Awaryjny Wyłącznik Prądu

CONCRETE pracownia projektów budowlanych	Data opracowania: Listopad 2016r.	
	branża: ELEKTRYCZNA	
Inwestor: Gmina Sośno ul. Nowa 1 89-412 Sośno	Adres inwestycji: działka nr 211 gm. Sośno	
Nazwa inwestycji: Budowa punktu selektywnej zbiórki odpadów komunalnych (PSZOK) w Gminie Sośno.		
Projektant: inż. Karol Gołębiwski	Nr uprawnień: POM/0179/PWOE/08	Podpis: 
inż. Ireneusz Gwiazda	asystent projektanta	
Nazwa rysunku: Instalacja gniazd i ogrzewania	Skala: 1:50	Nr rys.: E-3