

MAPA DO CELÓW PROJEKTOWYCH
 ARKUSZ 2/3
 Oznaczenie kancelaryjne zgłoszenia pracy geodezyjnej: GN.6640.976.2017

Miejscowość: ?? Sośno
 Jednostka ewidencyjna: Sośno [041303_2]
 Obręb ewidencyjny: ? Sośno[041303_2.0012]

Skala mapy: 1:500
 Arkusz mapy: 344.322.024; 344.322.033; 344.322.081; 344.322.082
 Geodezyjny układ współrzędnych prostokątnych płaskich: 1965 strefa 3
 Geodezyjny układ współrzędnych wysokości: Kronsztadt 60
 Oznaczenie granic obszaru, który był przedmiotem aktualizacji:
 Data opracowania mapy: 26.10.2017

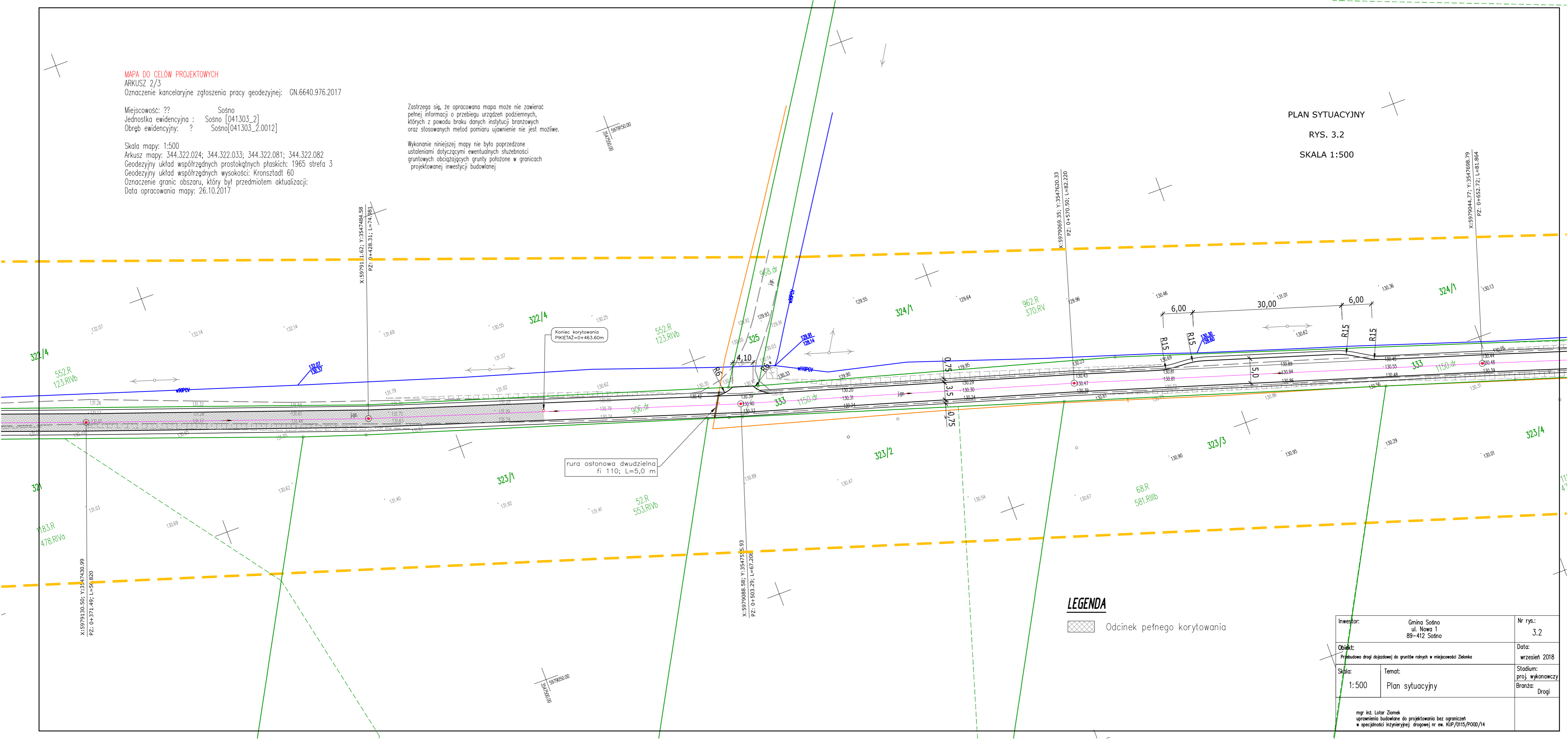
Zastrzega się, że opracowana mapa może nie zawierać pełnej informacji o przebiegu urządzeń podziemnych, których z powodu braku danych instytucji branżowych oraz stosowanych metod pomiaru ujawnienie nie jest możliwe.

Wykonanie niniejszej mapy nie było poprzedzone ustaleniami dotyczącymi ewentualnych służebności gruntowych obciążających grunty położone w granicach projektowanej inwestycji budowlanej

PLAN SYTUACYJNY

RYS. 3.2

SKALA 1:500



LEGENDA

Odcinek pełnego korytowania

Investor:	Gmina Sośno ul. Nowa 1 89-412 Sośno	Nr rys.:	3.2
Objekt:	Przebudowa drogi dojazdowej do gruntów rolnych w miejscowości Zielanka	Data:	wrzesień 2018
Skala:	1:500	Stadium:	proj. wykonawczy
Temat:	Plan sytuacyjny	Branża:	Drogi
mgr inż. Lator Ziomek uprawnienia budowlane do projektowania bez ograniczeń w specjalności inżynierskiej drogowej nr ew. KUP/0115/P000/14			