

**MAPA DO CELÓW PROJEKTOWYCH**

Oznaczenie kancelaryjne zgłoszenia pracy geodezyjnej: GN.6640.976.2017

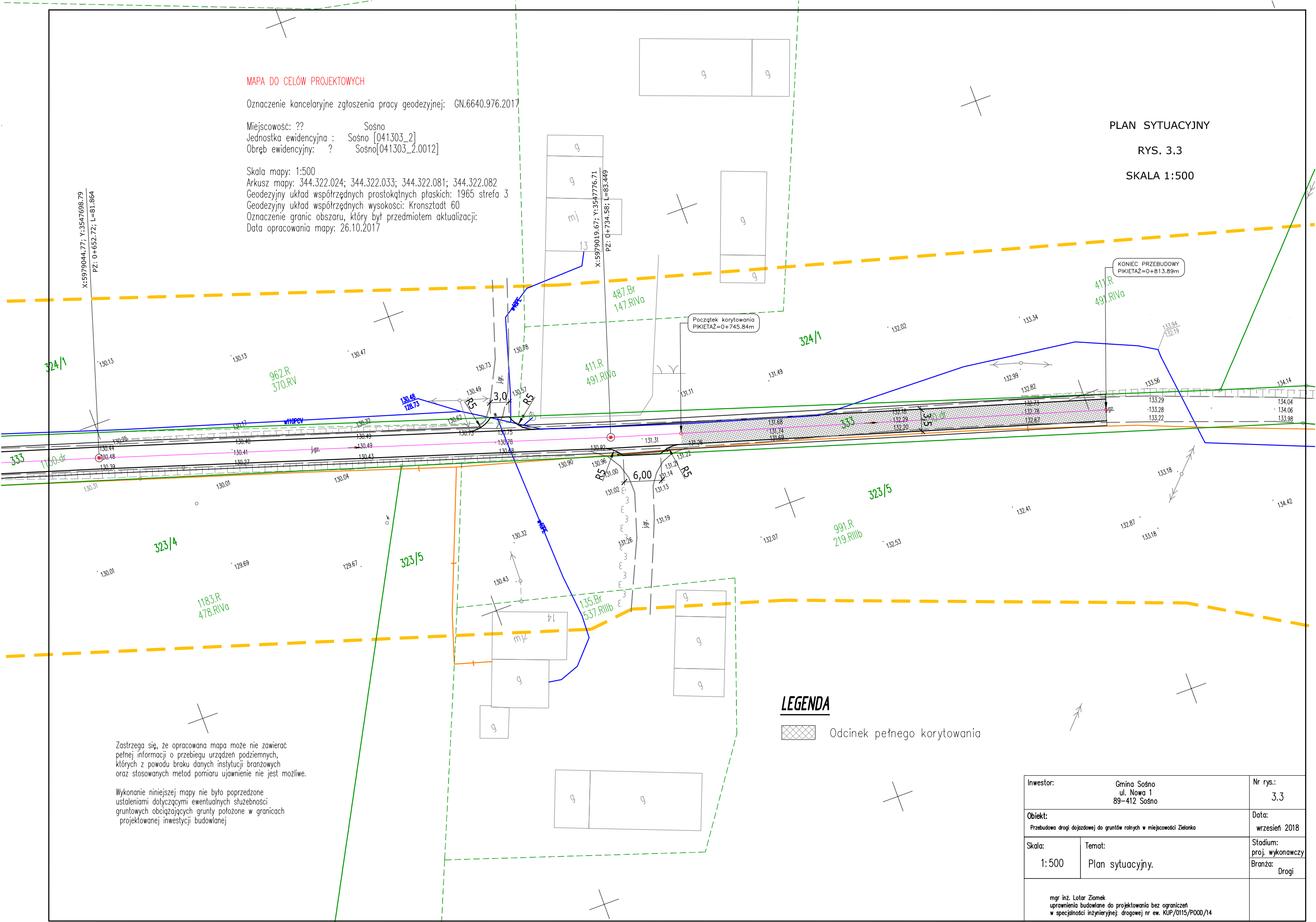
Miejscowość: ?? Sośno  
 Jednostka ewidencyjna : Sośno [041303\_2]  
 Obręb ewidencyjny: ? Sośno[041303\_2.0012]

Skala mapy: 1:500  
 Arkusz mapy: 344.322.024; 344.322.033; 344.322.081; 344.322.082  
 Geodezyjny układ współrzędnych prostokątnych płaskich: 1965 strefa 3  
 Geodezyjny układ współrzędnych wysokości: Kronsztadt 60  
 Oznaczenie granic obszaru, który był przedmiotem aktualizacji:  
 Data opracowania mapy: 26.10.2017

**PLAN SYTUACYJNY**

**RYS. 3.3**

**SKALA 1:500**



Zastrzega się, że opracowana mapa może nie zawierać pełnej informacji o przebiegu urządzeń podziemnych, których z powodu braku danych instytucji branżowych oraz stosowanych metod pomiaru ujawnienie nie jest możliwe.

Wykonanie niniejszej mapy nie było poprzedzone ustaleniami dotyczącymi ewentualnych służebności gruntowych obciążających grunty położone w granicach projektowanej inwestycji budowlanej

**LEGENDA**

 Odcinek pełnego korytowania

Inwestor:	Gmina Sośno ul. Nowa 1 89-412 Sośno	Nr rys.:	3.3
Obiekt:	Przebudowa drogi dojazdowej do gruntów rolnych w miejscowości Zielonka	Data:	wrzesień 2018
Skala:	1:500	Temat:	Plan sytuacyjny.
		Branża:	Drogi
mgr inż. Lotar Ziomek uprawnienia budowlane do projektowania bez ograniczeń w specjalności inżyniernej drogowej nr ew. KUP/0115/P000/14			