

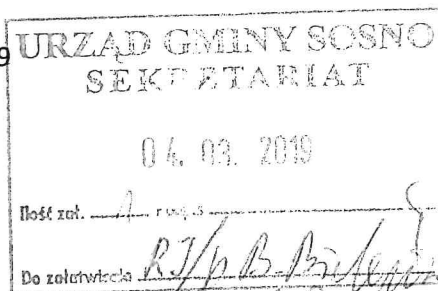


Członek Zarządu Województwa  
Kujawsko-Pomorskiego  
Aneta Jędrzejewska

Toruń, 20 lutego 2019 r.

31.

ŚG-VII.051.3.5.2019



Pani  
Krystyna Wąsik  
Przewodnicząca  
Rady Gminy Sośno

Szanowna Pani Przewodnicząca,

Na podstawie art. 23 ust. 3 ustawy z dnia 16 kwietnia 2004 r. o ochronie przyrody (Dz. U. z 2018 r. poz. 1614, 2244 i 2340) oraz Uchwały Nr III/81/19 Sejmiku Województwa Kujawsko-Pomorskiego z dnia 18 lutego 2019 r. w sprawie przyjęcia projektu uchwały w sprawie Obszaru Chronionego Krajobrazu Ozów Wielowickich, uprzejmie proszę o uzgodnienie projektu uchwały Sejmiku Województwa Kujawsko-Pomorskiego w sprawie Obszaru Chronionego Krajobrazu Ozów Wielowickich, stanowiącego załącznik do powyższej Uchwały.

Jednocześnie uprzejmie informuję, iż w przypadku pytań i wątpliwości osobą wyznaczoną do kontaktów w przedmiotowej sprawie jest Pan Rafał Maszewski, tel. 797-304-117, email: [r.maszewski@kujawsko-pomorskie.pl](mailto:r.maszewski@kujawsko-pomorskie.pl).

W przypadku konieczności dodatkowych wyjaśnień w przedmiotowej sprawie deklarujemy możliwość udziału w posiedzeniach Komisji i Rady Gminy.

Z wyrazami szacunku

Otrzymują:

- Adresat
- aa.



UCHWAŁA NR III/81/19  
SEJMIKU WOJEWÓDZTWA KUJAWSKO-POMORSKIEGO  
z dnia 18 lutego 2019 r.

w sprawie przyjęcia projektu uchwały w sprawie Obszaru Chronionego Krajobrazu Ozów Wielowickich

Na podstawie art. 23 ust. 2 i ust. 3 ustawy z dnia 16 kwietnia 2004 r. o ochronie przyrody (Dz. U. z 2018 r., poz. 1614, 2244 i 2340) uchwała się, co następuje:

§ 1. Przyjmuje się projekt uchwały w sprawie Obszaru Chronionego Krajobrazu Ozów Wielowickich, stanowiący załącznik do niniejszej uchwały.


§ 2. Przedmiotowy projekt przekazuje się do Rady Gminy Sośno oraz do Regionalnego Dyrektora Ochrony Środowiska w Bydgoszczy w celu uzgodnienia.

§ 3. Wykonanie uchwały powierza się Zarządowi Województwa Kujawsko-Pomorskiego.

§ 4. Uchwała wchodzi w życie z dniem podjęcia.

URZĄD MARSZAŁKOWSKI  
WOJEWÓDZTWA KUJAWSKO-POMORSKIEGO  
W TORUNIU - LANCIUTANIECZKO

Toruń  
dnia 20-02-2019


Stwierdzam zgodność z oryginałem: 

Przewodniczący Sejmiku

  
Ryszard Bober

1

Główny Specjalista

  
Anna Sosnowska (1)

---

## UZASADNIENIE

**1. Przedmiot regulacji:**

Zakres regulacji dotyczy przyjęcia projektu uchwały w sprawie Obszaru Chronionego Krajobrazu Ozów Wielowickich.

**2. Podstawa prawna:**

- ustawa z dnia 16 kwietnia 2004 r. o ochronie przyrody (Dz. U. z 2018 r., poz. 1614, 2244 i 2340):

**Art. 23. 2.** Wyznaczenie obszaru chronionego krajobrazu następuje w drodze uchwały sejmiku województwa, która określa jego nazwę, położenie, obszar, sprawującego nadzór, ustalenia dotyczące czynnej ochrony ekosystemów oraz zakazy właściwe dla danego obszaru chronionego krajobrazu lub jego części, wybrane spośród zakazów wymienionych w art. 24 ust. 1, wynikające z potrzeb jego ochrony. Likwidacja lub zmniejszenie obszaru chronionego krajobrazu następuje w drodze uchwały sejmiku województwa, wyłącznie z powodu bezpowrotnej utraty wyróżniającego się krajobrazu o zróżnicowanych ekosystemach i możliwości zaspokajania potrzeb związanych z turystyką i wypoczynkiem.

3. Projekty uchwał sejmiku województwa, o których mowa w ust. 2, wymagają uzgodnienia z właściwą miejscowo radą gminy oraz właściwym regionalnym dyrektorem ochrony środowiska.

**3. Konsultacje wymagane przepisami prawa (łącznie z przepisami wewnętrznymi):**

Zgodnie z art. 23 ust. 3 ustawy o ochronie przyrody, projekt uchwały, stanowiący załącznik do niniejszej uchwały, zostanie przedstawiony Radzie Gminy Sośno oraz Regionalnemu Dyrektorowi Ochrony Środowiska w Bydgoszczy w celu uzgodnienia.

**4. Uzasadnienie merytoryczne:**

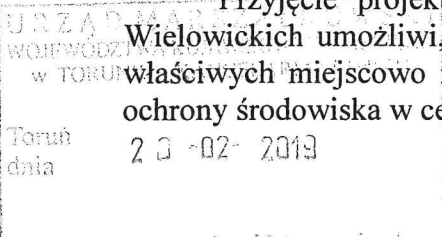
Samorząd Województwa Kujawsko-Pomorskiego, zgodnie z ustawą z dnia 23 stycznia 2009 roku o zmianie niektórych ustaw w związku ze zmianami w organizacji i podziale zadań administracji publicznej w województwie (Dz. U. Nr 92 poz. 753, ze zm.), z dniem 1 sierpnia 2009 roku przejął kompetencje w zakresie obszarów chronionego krajobrazu. Jak wynika z art. 23 ust. 1 ustawy z dnia 16 kwietnia 2004 r. o ochronie przyrody (Dz. U. z 2018 roku, poz. 1614, 2244 i 2340), obszar chronionego krajobrazu obejmuje tereny chronione ze względu na wyróżniający się krajobraz o zróżnicowanych ekosystemach, wartościowe ze względu na możliwość zaspokajania potrzeb związanych z turystyką i wypoczynkiem lub pełnią funkcję korytarzy ekologicznych.

Obszar Chronionego Krajobrazu Ozów Wielowickich powołano rozporządzeniem nr 9/91 Wojewody Bydgoskiego z 14.06.1991 r. w sprawie utworzenia 22 obszarów krajobrazu chronionego w województwie bydgoskim. Obecnie obowiązuje uchwała Nr X/235/15 Sejmiku Województwa Kujawsko-Pomorskiego z dnia 24 sierpnia 2015 r. w sprawie Obszaru Chronionego Krajobrazu Ozów Wielowickich (Dz. Urz. Woj. Kujawsko-Pomorskiego, poz. 2556).

Konieczność korekty granic ich doprecyzowania oraz sygnały z gmin położonych w przedmiotowym obszarze chronionego krajobrazu były przyczyną podjęcia prac nad przedmiotowym nowym aktem prawnym.

**5. Ocena skutków regulacji:**

Przyjęcie projektu uchwały w sprawie Obszaru Chronionego Krajobrazu Ozów Wielowickich umożliwi, zgodnie z zapisem ustawowym, przedstawienie projektu do opinii właściwych miejscowo rad gmin oraz właściwemu terytorialnie regionalnemu dyrektorowi ochrony środowiska w celu uzgodnienia.



Główny Specjalista  
Anna Sobierajska

PROJEKT

Załącznik do uchwały Nr III/81/19  
Sejmiku Województwa Kujawsko-Pomorskiego  
z dnia 18 lutego 2019 r.

**UCHWAŁA NR .....**  
**SEJMIKU WOJEWÓDZTWA KUJAWSKO-POMORSKIEGO**  
**z dnia .....**

**w sprawie Obszaru Chronionego Krajobrazu Ozów Wielowickich**

Na podstawie art. 23 ust. 2 ustawy z dnia 16 kwietnia 2004 r. o ochronie przyrody (Dz. U. z 2018 r., poz. 1614, 2244 i 2340), uchwała się, co następuje:

§ 1.1. Wyznacza się Obszar Chronionego Krajobrazu Ozów Wielowickich, zwany dalej „OChK Ozów Wielowickich”.

2. Położenie i opis granic OChK Ozów Wielowickich określa załącznik nr 1 do niniejszej uchwały.

§ 2. Mapa OChK Ozów Wielowickich stanowi załącznik nr 2 do niniejszej uchwały.

§ 3. Wykaz współrzędnych punktów załamania granicy OChK Ozów Wielowickich stanowi załącznik nr 3 do niniejszej uchwały.

§ 4. Ustalenia dotyczące czynnej ochrony ekosystemów na terenie OChK Ozów Wielowickich polegają na:

- 1) w obrębie ekosystemów leśnych:
  - a) utrzymaniu ciągłości i trwałości ekosystemów leśnych, niedopuszczenie do ich nadmiernego użytkowania oraz fragmentacji,
  - b) zachowaniu i unaturalnianiu istniejących ekosystemów leśnych,
  - c) wykorzystywaniu do odnowień gatunków właściwych dla danego siedliska, zaniechaniu wykorzystywania gatunków obcych rodzimej florze i stopniowe ich usuwanie,
  - d) ograniczaniu stosowania w odnowieniach gatunków rodzimych ale będących poza granicami naturalnego zasięgu,
  - e) utrzymywaniu stref ekotonowych stanowiących bufor ochronny dla ekosystemów leśnych, urozmaicających krajobraz i charakteryzujących się zarazem dużą bioróżnorodnością.

- f) prowadzeniu racjonalnej gospodarki leśnej, w tym pozostawienie drzew dziuplastych i części obumarłych do całkowitego rozkładu, przy zachowaniu bezpieczeństwa,
  - g) prowadzeniu racjonalnej gospodarki łowieckiej, w szczególności poprzez dostosowanie liczebności populacji zwierząt łownych związanych z ekosystemami leśnymi do warunków środowiskowych,
  - h) zwalczaniu owadów i patogenów grzybowych zagrażających trwałości lasów metodami mechanicznymi, biologicznymi i chemicznymi zgodnie z zasadami racjonalnej gospodarki leśnej,
  - i) skracaniu długości granic polno-leśnych w kompleksach lasów, poprzez zalesianie przyległych terenów rolnych w oparciu o istniejące uwarunkowania i możliwości.
- 2) w obrębie ekosystemów nieleśnych:
- a) utrzymaniu i przeciwdziałanie zarastaniu łąk, pastwisk i torfowisk poprzez koszenie i wypas, a także mechaniczne usuwanie samosiewów drzew i krzewów z terenów otwartych,
  - b) unikaniu dalszej fragmentacji łąk i pastwisk,
  - c) ograniczaniu zmiany użytków zielonych na grunty orne, niedopuszczaniu do przeorywania użytków zielonych, propagowaniu powrotu do użytkowania łąkowego gruntów wykorzystywanych jako rolne wzdłuż rowów i lokalnych obniżen terenu
  - d) przeciwdziałaniu eksploatacji kruszywa,
  - e) preferowaniu ochrony roślin przed szkodnikami metodami biologicznymi zamiast chemicznych,
  - f) ochronie zieleni wiejskiej w postaci zadrzewień śródpolnych i przydrożnych, a także parków wiejskich,
  - g) zachowaniu śródłąkowych i śródpolnych zadrzewień z rodzimymi gatunkami,
  - h) zachowaniu śródpolnych oczek wodnych, zabagnień i podmokłości,
  - i) utrzymywaniu terenów otwartych poprzez ograniczenie stosowania ogrodzeń mogących stanowić barierę dla migracji zwierząt oraz mogących stanowić dysonans w krajobrazie (zaleca się stosować materiały naturalne - drewno oraz kolorystykę nawiązująca do otoczenia),
  - j) propagowaniu wśród rolników działań zmierzających do utrzymania trwałych użytków zielonych, zgodnie z wymaganiami zbiorowisk łąkowych, propagowanie gospodarstw prowadzących produkcję mieszaną, promowanie agroturystyki i rolnictwa ekologicznego,
  - k) wprowadzaniu różnorodnych form zieleni na terenach zabudowanych,
  - l) zwiększaniu lesistości poprzez dolesienia na gruntach nieprzydatnych rolniczo.
- 3) w obrębie ekosystemów wodnych:
- a) zachowaniu istniejących śródpolnych zbiorników wodnych oraz cieków z pasem roślinności okalającej,

- b) retencjonowaniu wód dla realizacji celów ekologicznych.
- 4) inne rekomendacje:
- a) rozważenia ustanowienia stanowiska dokumentacyjnego "Oz Galona",
  - b) dostosowywanie nowej zabudowy do historycznie kształtowanych założeń ruralistycznych wsi, z preferowaniem stopniowego uzupełnienia zabudowy już istniejącej (unikanie rozproszenia nowej zabudowy),
  - c) zachowanie drożności korytarzy ekologicznych i korytarzy migracji dużych zwierząt poprzez m.in. ograniczanie zabudowy i zwiększanie lesistości,
  - d) propagowanie tradycyjnych form architektury regionalnej,
  - e) rekultywacja terenów zdegradowanych.

**§ 5.** Na obszarze OChK Ozów Wielowickich, wprowadza się następujące zakazy:

- 1) zabijania dziko występujących zwierząt, niszczenia ich nor, legowisk, innych schronień i miejsc rozrodu oraz tarlisk, złożonej ikry, z wyjątkiem amatorskiego połowu ryb oraz wykonywania czynności związanych z racjonalną gospodarką rolną, leśną, rybacką i łowiecką;
- 2) realizacji przedsięwzięć mogących znacząco oddziaływać na środowisko w rozumieniu przepisów ustawy z dnia 3 października 2008 r. o udostępnianiu informacji o środowisku i jego ochronie, udziale społeczeństwa w ochronie środowiska oraz o ocenach oddziaływania na środowisko;
- 3) likwidowania i niszczenia zadrzewień śródpolnych, przydrożnych i nadwodnych, jeżeli nie wynikają one z potrzeby ochrony przeciwpowodziowej i zapewnienia bezpieczeństwa ruchu drogowego lub wodnego lub budowy, odbudowy, utrzymania, remontów lub naprawy urządzeń wodnych;
- 4) wykonywania prac ziemnych trwale zniekształcających rzeźbę terenu, z wyjątkiem prac związanych z zabezpieczeniem przeciwsztormowym, przeciwpowodziowym lub przeciwoświszkowym lub utrzymaniem, budową, odbudową, naprawą lub remontem urządzeń wodnych;
- 5) dokonywania zmian stosunków wodnych, jeżeli służą innym celom niż ochrona przyrody lub zrównoważone wykorzystanie użytków rolnych i leśnych oraz racjonalna gospodarka wodna lub rybacka;
- 6) likwidowania naturalnych zbiorników wodnych, starorzeczy i obszarów wodno-błotnych;
- 7) budowania nowych obiektów budowlanych w pasie szerokości 100 m od:
  - a) linii brzegów rzek, jezior i innych naturalnych zbiorników wodnych,
  - b) zasięgu lustra wody w sztucznych zbiornikach wodnych usytuowanych na wodach płynących przy normalnym poziomie piętrzenia określonym w pozwoleniu wodnoprawnym, o którym mowa w art. 389 pkt 1 ustawy z dnia 20 lipca 2017 r. - Prawo wodne
    - z wyjątkiem urządzeń wodnych oraz obiektów służących prowadzeniu racjonalnej gospodarki rolnej, leśnej lub rybackiej.

**§ 6.** Na części terenów gminy Sośno, które to tereny szczegółowo opisano poprzez



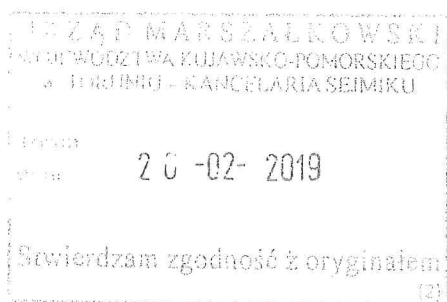
podanie ich punktów załamania granicy w załączniku nr 4 do niniejszej uchwały nie obowiązują zakazy o których mowa w § 5 pkt 3, 7.

§ 7. Nadzór nad Obszarem Chronionego Krajobrazu Ozów Wielowickich sprawuje Marszałek Województwa Kujawsko-Pomorskiego.

§ 8. Wykonanie uchwały powierza się Zarządowi Województwa Kujawsko-Pomorskiego.

§ 9. Traci moc uchwała Nr X/235/15 Sejmiku Województwa Kujawsko-Pomorskiego z dnia 24 sierpnia 2015 r. w sprawie Obszaru Chronionego Krajobrazu Ozów Wielowickich (Dz. Urz. Woj. Kujawsko-Pomorskiego, poz. 2556).

§ 10. Uchwała wchodzi w życie po upływie 14 dni od dnia ogłoszenia w Dzienniku Urzędowym Województwa Kujawsko-Pomorskiego.



Główny Specjalista

Anna Sobierajska (1)

## UZASADNIENIE

### 1. Przedmiot regulacji:

Zakres regulacji dotyczy przyjęcia uchwały w sprawie Obszaru Chronionego Krajobrazu Ozów Wielowickich.

### 2. Podstawa prawna:

- ustawa z dnia 16 kwietnia 2004 r. o ochronie przyrody (Dz. U. z 2018 r., poz. 1614, 2244 i 2340):

**Art. 23. 2.** Wyznaczenie obszaru chronionego krajobrazu następuje w drodze uchwały sejmiku województwa, która określa jego nazwę, położenie, obszar, sprawującego nadzór, ustalenia dotyczące czynnej ochrony ekosystemów oraz zakazy właściwe dla danego obszaru chronionego krajobrazu lub jego części, wybrane spośród zakazów wymienionych w art. 24 ust. 1, wynikające z potrzeb jego ochrony. Likwidacja lub zmniejszenie obszaru chronionego krajobrazu następuje w drodze uchwały sejmiku województwa, wyłącznie z powodu bezpowrotnej utraty wyróżniającego się krajobrazu o zróżnicowanych ekosystemach i możliwości zaspokajania potrzeb związanych z turystyką i wypoczynkiem.

### 3. Konsultacje wymagane przepisami prawa (łącznie z przepisami wewnętrznymi):

Zgodnie z art. 23 ust. 3 ustawy o ochronie przyrody, projekt uchwały, został przedstawiony Radzie Gminy Sośno oraz Regionalnemu Dyrektorowi Ochrony Środowiska w Bydgoszczy w celu uzgodnienia – punkt ten zostanie uzupełniony po przeprowadzeniu procesu uzgodnień.

### 4. Uzasadnienie merytoryczne:

Samorząd Województwa Kujawsko-Pomorskiego, zgodnie z ustawą z dnia 23 stycznia 2009 r. o zmianie niektórych ustaw w związku ze zmianami w organizacji i podziale zadań administracji publicznej w województwie (Dz. U. Nr 92 poz.753 ze zm.), z dniem 1 sierpnia 2009 r. przejął kompetencje w zakresie obszarów chronionego krajobrazu. Jak wynika z art. 23 ust. 1 ustawy z dnia 16 kwietnia 2004 r. o ochronie przyrody (Dz. U. z 2018 r. poz. 1614, 2244 i 2340), obszar chronionego krajobrazu obejmuje tereny chronione ze względu na wyróżniający się krajobraz o zróżnicowanych ekosystemach, wartościowe ze względu na możliwość zaspokajania potrzeb związanych z turystyką i wypoczynkiem lub pełnioną funkcją korytarzy ekologicznych.

Obszar Chronionego Krajobrazu Ozów Wielowickich powołano rozporządzeniem nr 9/91 Wojewody Bydgoskiego z 14.06.1991 r. w sprawie utworzenia 22 obszarów krajobrazu chronionego w województwie bydgoskim. Obecnie obowiązuje uchwała Nr X/235/15 Sejmiku Województwa Kujawsko-Pomorskiego z dnia 24 sierpnia 2015 r. w sprawie Obszaru Chronionego Krajobrazu Ozów Wielowickich (Dz. Urz. Woj. Kujawsko-Pomorskiego, poz. 2556).

Troszcząc się o zrównoważony rozwój całego województwa, w tym także na obszarach chronionego krajobrazu oraz mając też na względzie potrzeby zgłaszane przez podmioty gospodarcze, samorządy gminne i mieszkańców opracowano dla przedmiotowego obszaru chronionego krajobrazu dokumentację w zakresie oceny zachowania i wartości krajobrazów wyróżnionych z elementami audytu krajobrazowego. Wykonane prace polegały m. in. na doprecyzowaniu granicy Obszaru Chronionego Krajobrazu Ozów Wielowickich w taki sposób aby nawiązywała ona do działek ewidencyjnych oraz rzeźby i pokrycia terenu lub innych elementów charakterystycznych w terenie. W związku z powyższym dokonano korekty północnej i południowo-wschodniej granicy OChK, tak aby tereny rolnicze poddane

silnej antropopresji nie wchodziły w granice omawianego OChK. Dotyczy to obszarów położonych na północny-wschód od miejscowości Szynwałd oraz na południowy zachód od miejscowości Sośno w gminie Sośno. Włączono natomiast w granice OChK cenne pod względem przyrodniczym oraz geomorfologicznym tereny położone pomiędzy miejscowościami Wielowicz i Płosków (gmina Sośno) stanowiące zasadniczy pod względem geologicznym i geomorfologicznym trzon ozów.

Należy podkreślić, iż na obszarach chronionego krajobrazu powinny obowiązywać ograniczenia właściwe dla danego obszaru, czy też dla jego części, wybrane spośród zakazów, o których mowa w ustawie o ochronie przyrody, a wynikające z potrzeby właściwej ich ochrony. Przy wprowadzaniu przedmiotowych zakazów należy się kierować konstytucyjną zasadą proporcjonalności, zawartą w art. 31 ust. 3 Konstytucji Rzeczypospolitej Polskiej z dnia 2 kwietnia 1997 r. (Dz. U. Nr 78, poz. 483, z późn. zm.), stanowiącą, iż ograniczenia w zakresie korzystania z konstytucyjnych wolności i praw mogą być ustanawiane tylko w ustawie i tylko wtedy, gdy są konieczne w demokratycznym państwie dla jego bezpieczeństwa lub porządku publicznego, bądź dla ochrony środowiska, zdrowia i moralności publicznej, albo wolności i praw innych osób. Zasada proporcjonalności nakazuje organom władzy publicznej użycie jedynie takich środków, które są niezbędne dla osiągnięcia konkretnego celu. Cel ten natomiast ma służyć społeczeństwu oraz powinien być osiągnięty zgodnie z zasadą zrównoważonego rozwoju. Zrównoważony rozwój, zgodnie z art. 3 pkt 50 ustawy z dnia 27 kwietnia 2001 r., Prawo ochrony środowiska (Dz. U. z 2018 r. poz. 799, z późn. zm.), to taki rozwój społeczno-gospodarczy, w którym następuje proces integrowania działań politycznych, gospodarczych i społecznych, z zachowaniem równowagi przyrodniczej oraz trwałości podstawowych procesów przyrodniczych, w celu zagwarantowania możliwości zaspokajania podstawowych potrzeb poszczególnych społeczności lub obywateli zarówno współczesnego pokolenia, jak i przyszłych pokoleń. Powyższa zasada stosowana w odniesieniu do stanowienia zakazów, jakie mają obowiązywać w obszarach chronionego krajobrazu wymaga, aby ograniczenia miały swoje merytoryczne umocowanie i wynikały z rzeczywistej potrzeby ochrony danego obszaru lub jego części.

Kierując się ww. konstytucyjną zasadą proporcjonalności oraz zasadą zrównoważonego rozwoju, w niniejszej uchwale, nie zastosowano zapisu dotyczącego obowiązywania bezwzględnego zakazu jakim jest: zakaz wydobywania do celów gospodarczych skał, w tym torfu, oraz skamieniałości, w tym kopalnych szczątków roślin i zwierząt, a także minerałów i bursztynu. Uznano, iż wprowadzenie tego zakazu nie jest konieczne dla zachowania ochrony ekosystemów OChK Ozów Wielowickich, w tym: zachowania różnorodności biologicznej siedlisk, prowadzenia racjonalnej gospodarki leśnej, polegającej na zachowaniu różnorodności biologicznej siedlisk.

Ponadto nie zastosowano obowiązywania bezwzględnego zakazu jakim jest: zakaz lokalizowania obiektów budowlanych w pasie szerokości 200 m od linii brzegów klifowych oraz w pasie technicznym brzegu morskiego, gdyż na terytorium Obszaru Chronionego Krajobrazu Ozów Wielowickich nie występują tereny położone w pasie szerokości 200 m od linii brzegów klifowych oraz w pasie technicznym brzegu morskiego.

Kierując się wnioskami wynikającymi z przeprowadzonej oceny przyrodniczej, a także analizy gminnych dokumentów planistycznych, wprowadzono odstępstwa od następujących zakazów: „likwidowania i niszczenia zadrzewień śródpolnych, przydrożnych i nadwodnych, jeżeli nie wynikają one z potrzeby ochrony przeciwpowodziowej i zapewnienia bezpieczeństwa ruchu drogowego lub wodnego lub budowy, odbudowy, utrzymania, remontów lub naprawy urządzeń wodnych”; „budowania nowych obiektów budowlanych w pasie szerokości 100 m od:

- a) linii brzegów rzek, jezior i innych naturalnych zbiorników wodnych,
- b) zasięgu lustra wody w sztucznych zbiornikach wodnych usytuowanych na wodach

płynących przy normalnym poziomie piętrzenia określonym w pozwoleniu wodnoprawnym, o którym mowa w art. 389 pkt 1 ustawy z dnia 20 lipca 2017 r. - Prawo wodne

- z wyjątkiem urządzeń wodnych oraz obiektów służących prowadzeniu racjonalnej gospodarki rolnej, leśnej lub rybackiej.”

Zgodnie z treścią rozporządzenia Ministra Środowiska z dnia 11 września 2012 r. w sprawie centralnego rejestru form ochrony przyrody (Dz. U. poz. 1080), dane określające obszar chronionego krajobrazu, winny być sporządzone zgodnie z wytycznymi przyjętymi w rozporządzeniu, tj. określeniem jego powierzchni i opisem jego wartości przyrodniczej oraz modelem pojęciowym danych przestrzennych, określającym strukturę oraz dokładność bazy geometrycznej tej formy ochrony przyrody. Zatem wykonanie opracowania wiązało się z koniecznością uszczegółowienia (doprecyzowania) przebiegu granic Obszaru Chronionego Krajobrazu Ozów Wielowickich.

W wyniku przeprowadzenia weryfikacji przebiegu granic na obszarze niniejszej formy ochrony przyrody jej obszar uległ zwiększeniu z 1091,90 ha do 1120,54 ha. Zwiększenie powierzchni wynika również z doprecyzowania przebiegu granicy w szczególności do granic działek ewidencyjnych, w oparciu o aktualne granice gmin (Państwowy Rejestr Granic PRG).

Konieczność opracowania przedmiotowego wykazu współrzędnych punktów załamania granic według określonej metodyki wynika z treści rozporządzenia Ministra Środowiska z dnia 11 września 2012 r. w sprawie centralnego rejestru form ochrony przyrody (Dz.U. poz. 1080).

Dane dotyczące powierzchni Obszaru wyrażone są w hektarach z dokładnością do dwóch miejsc po przecinku, zgodnie z treścią rozporządzenia Prezesa Rady Ministrów z dnia 14 marca 2017 roku w sprawie określenia wzorów formularzy sprawozdawczych, objaśnień co do sposobu ich wypełniania oraz wzorów kwestionariuszy i ankiet statystycznych stosowanych w badaniach statystycznych ustalonych w programie badań statystycznych statystyki publicznej na rok 2017 (Dz. U. poz. 837, ze zm.).

W niniejszej uchwale dokonano także uaktualnienia opisu tekstowego przebiegu granic Obszaru Chronionego Krajobrazu Ozów Wielowickich, doprecyzowując jej przebieg i szczegółowość w porównaniu do opisu zawartego w uchwale Nr X/235/15 Sejmiku Województwa Kujawsko-Pomorskiego z dnia 24 sierpnia 2015 r. w sprawie Obszaru Chronionego Krajobrazu Ozów Wielowickich (Dz. Urz. Woj. Kujawsko-Pomorskiego, poz. 2556).

Mając na uwadze powyższe wskazane jest podjęcie nowej uchwały w sprawie Obszaru Chronionego Krajobrazu Ozów Wielowickich. Przyjęcie tej uchwały w dalszym ciągu umożliwi skuteczne kształtowanie polityki ekologicznej i racjonalne zarządzanie zasobami przyrodniczymi, w kontekście m.in. ustaleń dotyczących czynnej ochrony ekosystemów, katalogu obowiązujących zakazów oraz odstępstw od tych zakazów, obowiązujących na terenie obszaru chronionego krajobrazu. Przyjęty w niniejszej uchwale zmieniony katalog zakazów nie narusza właściwej ochrony wyróżniających się krajobrazów o zróżnicowanych ekosystemach, wartościowych ze względu na możliwość zaspokajania potrzeb związanych z turystyką i wypoczynkiem lub pełnią funkcję korytarzy ekologicznych, jak również kształtowania i ochrony krajobrazów priorytetowych.

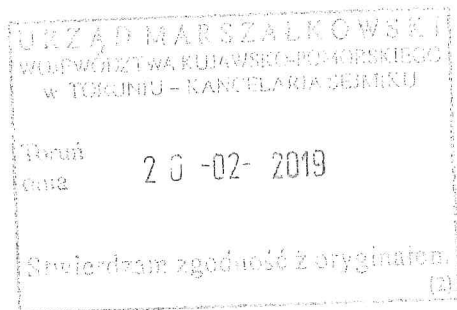
## **5. Ocena skutków regulacji:**

Podjęcie uchwały w sprawie Obszaru Chronionego Krajobrazu Ozów Wielowickich pozwoli dostosować system obowiązujących zakazów do lokalnych potrzeb i uwarunkowań na jego obszarze, zapewniając jednocześnie utrzymanie właściwego stanu środowiska przyrodniczego, kulturowego oraz właściwej ochrony krajobrazu, zgodnie z zasadą

# ODPIS

zrównoważonego rozwoju. Ponadto uchwała ta pozwoli spełnić istotne wymogi formalne określone w rozporządzeniu Ministra Środowiska z dnia 11 września 2012 r. w sprawie centralnego rejestru form ochrony przyrody (Dz. U. poz. 1080).

Z dniem wejścia w życie niniejszej uchwały, traci moc uchwała Nr X/235/15 Sejmiku Województwa Kujawsko-Pomorskiego z dnia 24 sierpnia 2015 r. w sprawie Obszaru Chronionego Krajobrazu Ozów Wielowickich (Dz. Urz. Woj. Kujawsko-Pomorskiego, poz. 2556).



Główny Specjalista

Anna Sołtyska

**1. Nazwa:** Obszar Chronionego Krajobrazu Ozów Wielowickich**2. Cel ochrony:**

Ochrona unikatowych form geomorfologicznych (ozów), prowadzenie racjonalnej gospodarki łowieckiej, m.in. poprzez dostosowanie liczebności populacji zwierząt łownych związanych z ekosystemami otwartymi do warunków środowiskowych, propagowanie nasadzeń gatunków rodzimych drzew i krzewów liściastych.

**3. Położenie i charakterystyka:**

Obszar obejmuje fragment Pojezierza Krajeńskiego, charakteryzuje się występowaniem młodego krajobrazu polodowcowego, a szczególnie unikatowymi formami rzeźby terenu tzw. ozami.

**4. Powierzchnia:**

Powierzchnia ogólna OChK Ozów Wielowickich wynosi 1120,54 ha.

Tab. 1. Wykaz powierzchni administracyjnych gmin położonych w granicach OChK Ozów Wielowickich.

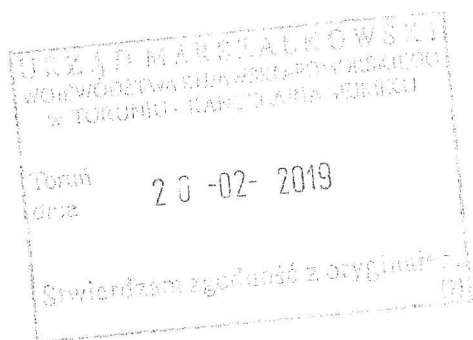
Lp.	Gmina	Powierzchnia [ha]	Powiat
1.	Sośno	1120,54	sępoleński
<b>Razem</b>		1120,54	

**5. Opis tekstowy przebiegu granicy:**

Granica obszaru umownie bierze początek w centrum miejscowości Płasków, na skrzyżowaniu dróg powiatowych nr 1134C i 1135C. Prowadzi w kierunku wschodnim północną stroną drogi powiatowej nr 1134C Więcbork - Jastrzębiec Płasków - Sośno obejmując działki ewidencyjne nr 62/5, 62/7, 60, 58. Zmienia kierunek na południowo-wschodni, prowadzi drogą gruntową i obejmuje działki nr 55, 57, 102/3, 101/3, 21/1 (północna część), 21/2 (północna część), 39/1 (północna część), 15/10, 15/9, 295/6, 155. Dochodzi do linii kolejowej i dalej prowadzi na północny-wschód północnym skrajem linii kolejowej obejmując działki nr 155, 297/1, 294, 293. Dochodzi do drogi powiatowej nr 1134C i dalej w kierunku zachodnim prowadzi jej południowym skrajem obejmując działkę nr 289. Opuszcza drogę powiatową i dalej prowadzi zachodnim skrajem drogi obejmując działki nr 141/1, 142/1, 140/1, 132/1, 369/13, 369/12, 369/11, 3/2, 4/3, 25/2, 105, 249, 248, 247. W tym miejscu granica opuszcza drogę i prowadzi granicą działek na południowy zachód obejmując działki nr 247, 246/1, 244. Dalej wschodnim skrajem drogi obejmując działkę nr 243 i dalej na zachód obejmując działki nr 76/1, 118/4, 137/1, 151, 152, 179/1, 180.

# ODPIS

Dalej na północ zachodnią stroną drogi obejmując działki nr 99/1, 99/3, 100. Dochodzi do skrzyżowania z drogą powiatową nr 1132C Sępólno Krajeńskie - Jastrzębiec w miejscowości Szynwałd i biegnie jej południowym skrajem w kierunku południowo-zachodnim obejmując działki nr 100, 98, 97, 96, 93/1, 93/2, 90/2, 90/1, 88, 84/2, 84/1, 85, 80/1, 79, 77/6, 77/9, 77/5, 77/3, 77/1, 76, 292. Zmienia kierunek na południowy i prowadzi wschodnią stroną drogi obejmując działki nr 7/1, 7/2, 7/3, 7/4, 7/6, 11/1, 11/2, 10/3/A, 265, 129/2/B, 130, 131, 133/1, 134/5, 134/6, 134/3, 266, 136/1, 136/2, 10/5/A, 145, 148, 150, 143, 151/2, 151/1, 153, 154A, 154, 155, 156/2, 165/4, 164/2, 170, 178, 179, 167/1, 180, 185. Następnie w kierunku wschodnim prowadzi północną stroną drogi (działki nr 188 i 269) obejmując działki nr 185, 187/5, 187/3, 187/6, 188/7, 271/1, 270/2, 259/1, 260, 256, 3/3, 3/4, 26. Dalej zachodnim skrajem drogi powiatowej nr 1134C obejmując działki nr 26, 3/4, 3/3, 23, 4, 21, 20, 19, 18/4, 18/2, 18/3, 17/1, 16,2 i północny fragment działki nr 119 osiągając umowny punkt początkowy.

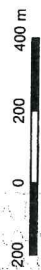


Główny Specjalista

Anna Szalergajska (1)

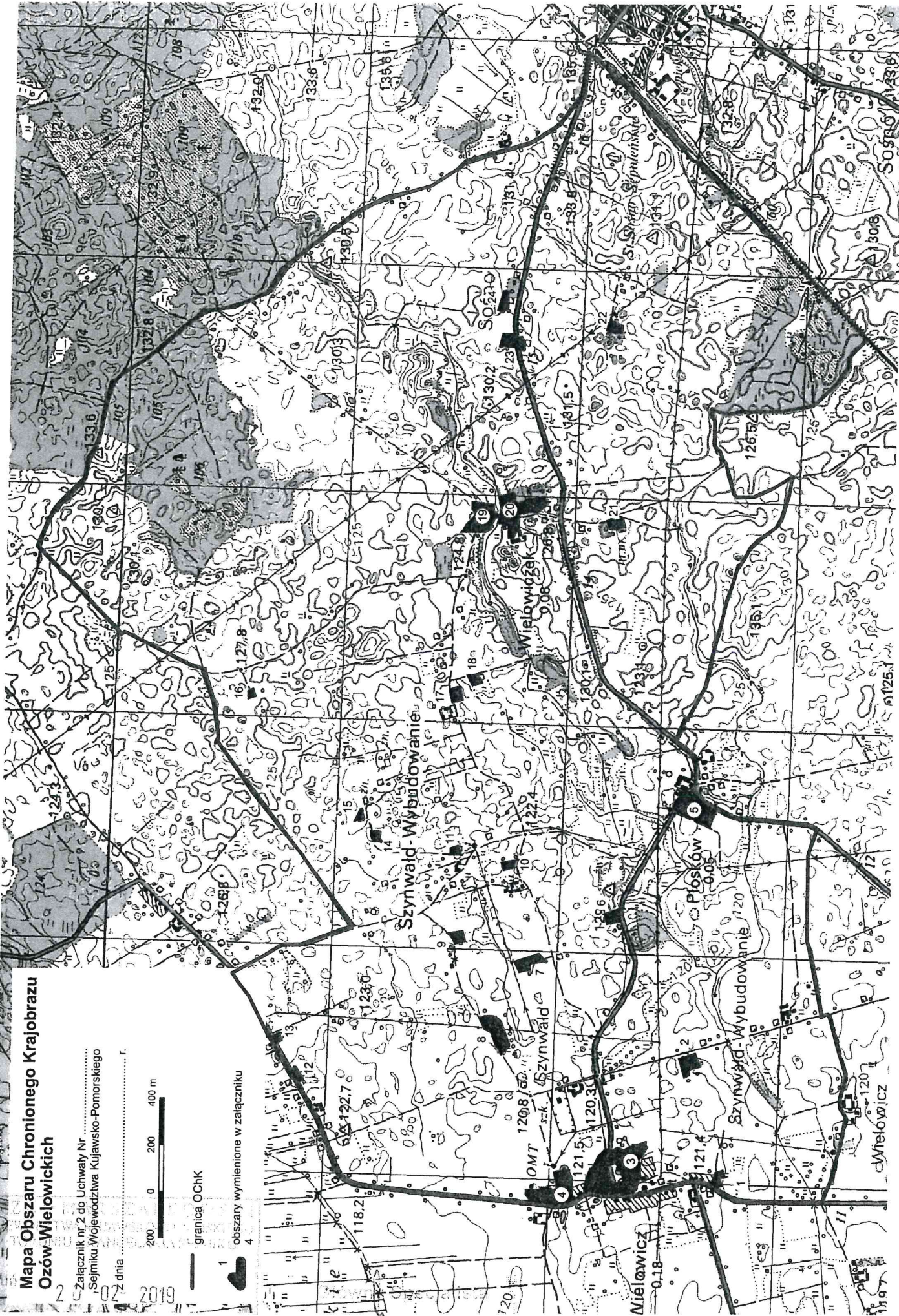
Mapa Obszaru Chronionego Krajobrazu  
Ozów Wielowickich

Załącznik nr 2 do Uchwały Nr .....  
Sejmiku Województwa Kujawsko-Pomorskiego  
z dnia ..... r.



1 granica OCHK

4 obszary wymienione w załączniku





Załącznik Nr 3 do Uchwały Nr .....  
Sejmiku Województwa Kujawsko-Pomorskiego

z dnia .....

Wykaz współrzędnych punktów załamania granicy Obszaru Chronionego Krajobrazu Ozów Wielowickich  
(1-223)

L.p.	X92	Y92	51	617373,83	410227,94	102	614881,45	412304,15	153	614262,25	410187,18
1	614794,94	407389,98	52	617364,32	410271,89	103	614853,81	412270,65	154	614282,68	410148,26
2	614862,76	407392,44	53	617318,52	410381,96	104	614828,86	412272,45	155	614286,72	410152,33
3	614907,23	407394,04	54	617285,05	410416,35	105	614716,55	412149,68	156	614309,31	410069,42
4	614933,01	407389,49	55	617223,93	410477,54	106	614620,04	412050,93	157	614335,67	409993,83
5	614981,98	407354,66	56	617179,57	410529,61	107	614506,42	411933,17	158	614363,77	409884,63
6	615015,42	407345,14	57	617163,22	410617,91	108	614490,94	411934,08	159	614394,51	409742,42
7	615052,56	407340,62	58	617138,26	410660,97	109	614195,28	411627,04	160	614393,19	409729,76
8	615126,91	407350,11	59	617118,85	410717,11	110	614099,65	411541,46	161	614417,21	409625,13
9	615150,13	407351,90	60	617091,24	410866,14	111	613936,67	411380,65	162	614496,37	409481,52
10	615236,99	407358,71	61	617067,19	410949,91	112	613920,36	411366,18	163	614502,31	409479,31
11	615441,70	407380,93	62	617058,55	410959,85	113	613907,63	411345,32	164	614543,11	409399,15
12	615689,87	407404,93	63	617015,98	410993,41	114	613831,58	411277,39	165	614550,83	409385,53
13	615918,54	407430,73	64	616930,84	411048,65	115	613778,09	411216,66	166	614505,54	409357,00
14	615967,03	407448,37	65	616837,12	411122,47	116	613720,12	411157,84	167	614465,19	409314,40
15	615991,52	407464,67	66	616752,83	411198,13	117	613737,33	411136,07	168	614457,88	409265,97
16	616012,78	407481,44	67	616707,98	411234,32	118	613796,26	411066,34	169	614458,83	409216,58
17	616025,96	407501,38	68	616663,20	411261,53	119	613794,40	411029,19	170	614461,05	409199,39
18	616068,54	407605,59	69	616626,50	411266,96	120	613817,95	410989,32	171	614468,35	409189,89
19	616121,93	407737,34	70	616531,82	411285,06	121	613851,52	410949,45	172	614469,30	409169,49
20	616145,06	407778,15	71	616393,67	411343,51	122	613918,47	410885,12	173	614454,71	409152,72
21	616173,28	407825,97	72	616381,02	411353,91	123	613948,44	410858,88	174	614409,94	409108,83
22	616205,70	407880,72	73	616355,23	411388,33	124	614107,87	410834,40	175	614399,90	409104,25
23	616227,60	407916,04	74	616324,39	411437,28	125	614284,43	410828,08	176	614375,95	409088,89
24	616307,78	408049,10	75	616258,74	411509,71	126	614334,27	410821,76	177	614284,91	409044,51
25	616330,23	408090,69	76	616255,56	411507,46	127	614387,75	410835,34	178	614233,26	409040,40
26	616422,70	408255,96	77	616095,24	411627,46	128	614402,67	410840,74	179	614127,71	409033,19
27	616463,46	408328,41	78	615986,55	411704,95	129	614406,77	410811,75	180	614039,94	409027,25
28	616487,03	408363,77	79	615921,71	411740,24	130	614396,28	410790,01	181	613975,57	409019,09
29	616353,39	408440,30	80	615862,03	411761,07	131	614394,57	410768,30	182	613951,57	409017,77
30	616292,26	408477,88	81	615756,04	411795,53	132	614398,11	410740,23	183	613913,06	409001,00
31	616266,49	408487,42	82	615674,47	411820,88	133	614394,07	410718,01	184	613948,86	408886,42
32	616238,80	408486,49	83	615559,92	411896,54	134	614396,35	410685,86	185	613951,07	408880,69
33	616193,04	408488,33	84	615517,34	411925,07	135	614394,10	410674,98	186	613947,05	408850,39
34	616094,78	408524,53	85	615248,70	412002,47	136	614373,71	410653,24	187	613929,32	408462,01
35	616020,03	408553,07	86	615217,03	412018,38	137	614358,74	410615,19	188	613882,74	408189,80
36	615962,05	408565,72	87	615160,85	412054,11	138	614346,56	410606,18	189	613879,97	408178,03
37	616107,06	408759,12	88	615109,73	412087,67	139	614303,94	410465,31	190	613854,68	408185,33
38	616198,47	408882,35	89	615058,46	412152,88	140	614298,07	410452,16	191	613846,05	408177,11
39	616413,66	409164,96	90	615028,60	412191,36	141	614215,66	410456,66	192	613808,48	408031,78
40	616444,02	409200,31	91	615002,31	412205,37	142	614197,06	410463,96	193	613777,64	407918,50
41	616568,50	409369,22	92	614999,21	412228,52	143	614134,52	410494,70	194	613777,59	407898,14
42	616573,53	409373,77	93	614996,01	412263,38	144	614043,08	410547,25	195	613784,48	407864,15
43	616572,12	409400,94	94	614989,67	412347,64	145	614033,05	410548,19	196	613798,03	407819,32
44	616588,43	409543,18	95	614986,46	412370,73	146	614044,47	410526,86	197	613799,43	407798,92
45	616635,62	409682,22	96	614979,21	412401,98	147	614061,16	410455,81	198	613796,19	407776,78
46	616636,45	409696,66	97	614975,58	412393,40	148	614077,50	410397,38	199	613775,83	407736,47
47	616697,11	409712,97	98	614969,25	412387,03	149	614093,37	410352,52	200	613771,80	407726,48
48	616961,21	409841,63	99	614943,89	412380,71	150	614119,17	410323,55	201	613799,43	407598,77
49	616987,07	409856,09	100	614926,72	412370,75	151	614193,90	410266,03	202	613816,17	407515,89
50	617005,58	409848,00	101	614878,27	412313,67	152	614234,16	410225,69	203	613830,66	407457,43

# ODPIS

204	613864,20	407403,55
205	613877,77	407357,85
206	613925,73	407357,39
207	614189,39	407362,80
208	614245,92	407367,76
209	614321,55	407391,78
210	614338,30	407405,35
211	614350,08	407417,61
212	614403,16	407445,25
213	614414,88	407449,27
214	614434,86	407451,13
215	614468,76	407447,07
216	614481,53	407448,38
217	614559,83	407420,78
218	614590,23	407413,52
219	614636,81	407403,99
220	614736,07	407385,44
221	614760,91	407389,52
222	614771,40	407393,58
223	614794,94	407389,98

URZĄD MIAR STALKOWSKY  
WODENICZTWA KULAW SKO-PAWŁOWICZ  
W TOLUNIU - KANCELARIA SEJMOWA

Temat: 20-02-2019  
Data:

Stron dziesięć zgodził z oryginalnie (10)

Główny Specjalista

Anna S. [Signature]

Załącznik Nr 4 do Uchwały Nr .....  
Sejmiku Województwa Kujawsko-Pomorskiego  
z dnia .....

Wykaz obszarów, na których nie obowiązują zakazy wymienione w § 5 pkt. 3, 7  
poprzez wskazanie współrzędnych punktów załamania granic tych obszarów wraz z ich numerami  
(1-292)

Tab. 1 Wykaz współrzędnych terenów położonych w gminie Sośno.

L.p.	id	X	Y
1	1	614353,40	407498,29
2	1	614317,09	407506,29
3	1	614310,64	407477,50
4	1	614328,31	407472,66
5	1	614320,26	407434,79
6	1	614341,70	407431,02
7	1	614336,81	407419,28
8	1	614338,30	407405,35
9	1	614350,08	407417,61
10	1	614371,66	407429,14
11	1	614370,39	407448,47
12	1	614366,63	407464,63
13	1	614360,62	407481,74
14	1	614353,40	407498,29
15	2	614499,13	407915,87
16	2	614524,81	408002,90
17	2	614449,00	408022,64
18	2	614426,79	407963,68
19	2	614470,11	407943,91
20	2	614471,09	407939,34
21	2	614473,04	407930,79
22	2	614473,06	407923,88
23	2	614499,13	407915,87
24	3	614862,76	407392,44
25	3	614907,23	407394,04
26	3	614933,01	407389,49
27	3	614936,77	407436,24
28	3	614922,45	407486,11
29	3	614904,11	407508,36
30	3	614900,23	407524,44
31	3	614888,45	407552,74
32	3	614872,14	407573,04
33	3	614859,36	407583,63
34	3	614839,90	407594,96
35	3	614828,15	407598,19
36	3	614832,93	407529,78
37	3	614831,79	407508,48
38	3	614816,86	407458,24
39	3	614813,13	407444,34
40	3	614759,73	407461,45
41	3	614770,95	407502,04
42	3	614787,01	407528,76
43	3	614794,41	407531,43
44	3	614821,64	407527,17
45	3	614820,63	407567,72
46	3	614818,99	407600,27
47	3	614807,32	407605,23
48	3	614786,47	407607,75
49	3	614753,36	407599,86
50	3	614732,36	407609,82
51	3	614660,12	407634,82
52	3	614663,50	407604,29
53	3	614674,52	407575,11
54	3	614694,05	407554,88
55	3	614686,96	407541,84
56	3	614677,03	407514,84
57	3	614677,34	407493,56
58	3	614679,11	407471,05
59	3	614690,65	407438,29
60	3	614699,60	407424,43
61	3	614708,48	407413,97
62	3	614724,01	407398,97
63	3	614736,07	407385,44
64	3	614760,91	407389,52
65	3	614771,40	407393,58
66	3	614794,94	407389,98
67	3	614862,76	407392,44
68	4	615059,80	407425,68
69	4	615051,25	407424,65
70	4	615056,10	407449,74
71	4	615070,48	407499,90
72	4	615000,02	407513,22
73	4	614992,02	407501,50
74	4	614977,65	407473,75
75	4	614975,98	407462,28
76	4	614975,99	407444,66
77	4	614976,91	407426,32
78	4	614981,36	407408,85
79	4	614986,96	407390,21
80	4	614991,99	407377,34
81	4	614999,02	407365,11
82	4	615008,05	407352,51
83	4	615015,42	407345,14
84	4	615052,56	407340,62
85	4	615126,91	407350,11
86	4	615150,13	407351,90
87	4	615165,09	407365,89
88	4	615177,47	407381,69
89	4	615187,99	407401,11
90	4	615191,17	407420,46
91	4	615059,80	407425,68
92	5	614469,30	409169,49
93	5	614454,71	409152,72
94	5	614409,94	409108,83
95	5	614399,90	409104,25
96	5	614375,95	409088,89
97	5	614367,12	409079,34
98	5	614393,19	409013,27
99	5	614408,22	409018,81
100	5	614471,44	409046,03
101	5	614542,50	409088,22
102	5	614554,65	409098,50
103	5	614552,22	409114,88
104	5	614543,62	409134,27
105	5	614536,98	409149,84
106	5	614526,96	409167,60
107	5	614517,92	409175,01
108	5	614469,30	409169,49
109	6	614779,00	408596,38
110	6	614843,14	408581,92
111	6	614856,37	408639,83
112	6	614783,35	408659,31
113	6	614786,51	408634,16
114	6	614783,96	408616,49
115	6	614779,00	408596,38
116	7	615108,47	408426,04
117	7	615185,58	408413,56
118	7	615179,74	408382,06
119	7	615228,30	408372,96
120	7	615256,60	408428,50
121	7	615141,28	408455,20
122	7	615108,47	408426,04
123	8	615412,12	408175,70
124	8	615377,00	408185,52
125	8	615345,49	408186,58
126	8	615318,86	408177,55
127	8	615302,33	408163,66
128	8	615269,18	408065,94
129	8	615273,48	408050,46
130	8	615281,45	408035,45
131	8	615291,61	408022,15
132	8	615304,97	408009,84
133	8	615319,86	408033,87
134	8	615327,37	408042,40
135	8	615343,36	408089,92
136	8	615349,22	408097,41
137	8	615361,59	408108,09
138	8	615378,66	408122,52
139	8	615397,35	408151,34
140	8	615412,12	408175,70
141	9	615558,30	408550,09
142	9	615484,83	408564,03
143	9	615473,64	408509,36
144	9	615521,10	408500,43
145	9	615519,33	408516,95

146	9	615558,30	408550,09
147	10	615248,54	408875,80
148	10	615246,60	408878,35
149	10	615251,08	408848,12
150	10	615251,06	408831,76
151	10	615306,37	408819,19
152	10	615315,84	408858,80
153	10	615248,54	408875,80
154	11	615489,36	408894,92
155	11	615496,05	408893,98
156	11	615543,98	408895,37
157	11	615543,08	408924,48
158	11	615501,90	408931,13
159	11	615489,36	408894,92
160	12	616228,27	407915,92
161	12	616226,37	407938,96
162	12	616215,54	407958,16
163	12	616199,02	407966,68
164	12	616167,26	407895,06
165	12	616205,70	407880,72
166	12	616227,60	407916,04
167	12	616228,27	407915,92
168	13	616307,78	408049,10
169	13	616330,23	408090,69
170	13	616282,76	408111,78
171	13	616263,97	408070,99
172	13	616307,78	408049,10
173	14	615888,23	408991,14
174	14	615849,76	409001,44
175	14	615846,21	408943,26
176	14	615877,93	408942,34
177	14	615888,69	408966,95
178	14	615888,23	408991,14
179	15	615928,56	409098,16
180	15	615912,45	409044,86
181	15	615962,81	409029,21
182	15	615957,70	409057,90
183	15	615948,51	409079,06
184	15	615935,34	409092,77
185	15	615928,56	409098,16
186	16	616436,81	409571,46
187	16	616447,13	409607,76
188	16	616412,66	409618,93
189	16	616406,75	409578,60
190	16	616436,81	409571,46
191	17	615540,85	409558,43
192	17	615553,76	409605,02
193	17	615555,64	409617,30
194	17	615508,78	409630,17
195	17	615490,53	409571,97
196	17	615540,85	409558,43
197	18	615450,53	409686,17
198	18	615436,15	409681,98
199	18	615427,91	409676,77
200	18	615416,56	409665,11

201	18	615405,82	409650,95
202	18	615459,68	409632,42
203	18	615482,96	409677,42
204	18	615450,53	409686,17
205	19	615459,73	410309,65
206	19	615517,93	410303,04
207	19	615511,36	410315,08
208	19	615495,28	410341,77
209	19	615476,41	410362,83
210	19	615458,51	410379,91
211	19	615459,02	410388,30
212	19	615463,82	410411,26
213	19	615464,76	410420,39
214	19	615464,30	410438,66
215	19	615370,33	410431,11
216	19	615369,67	410418,86
217	19	615363,70	410399,33
218	19	615361,47	410387,72
219	19	615362,39	410380,15
220	19	615364,98	410366,90
221	19	615369,99	410354,63
222	19	615378,48	410335,44
223	19	615384,80	410324,72
224	19	615401,76	410309,95
225	19	615459,73	410309,65
226	20	615119,58	410443,00
227	20	615143,04	410419,77
228	20	615156,86	410406,99
229	20	615182,69	410399,63
230	20	615207,33	410397,11
231	20	615251,99	410388,31
232	20	615251,97	410377,60
233	20	615252,26	410368,17
234	20	615254,48	410356,84
235	20	615262,42	410325,20
236	20	615269,89	410300,81
237	20	615280,59	410281,93
238	20	615308,30	410281,32
239	20	615308,28	410312,17
240	20	615307,09	410345,53
241	20	615358,09	410342,97
242	20	615344,14	410386,46
243	20	615348,58	410404,70
244	20	615331,55	410405,30
245	20	615346,06	410443,68
246	20	615347,94	410473,90
247	20	615281,93	410482,10
248	20	615270,53	410431,75
249	20	615263,00	410429,88
250	20	615213,31	410457,53
251	20	615184,89	410460,05
252	20	615148,47	410473,93
253	20	615142,83	410443,10
254	20	615119,58	410443,00
255	21	614875,01	410357,18

256	21	614805,98	410371,97
257	21	614791,86	410365,65
258	21	614782,09	410329,16
259	21	614835,67	410319,73
260	21	614840,91	410330,73
261	21	614851,94	410329,81
262	21	614875,01	410357,18
263	22	614877,75	411187,35
264	22	614866,81	411243,08
265	22	614812,35	411216,32
266	22	614807,94	411178,87
267	22	614843,85	411179,80
268	22	614877,75	411187,35
269	23	615285,01	411176,03
270	23	615283,09	411165,62
271	23	615273,08	411165,96
272	23	615256,39	411165,98
273	23	615247,22	411144,87
274	23	615244,74	411128,53
275	23	615245,46	411113,65
276	23	615246,93	411100,57
277	23	615267,11	411104,28
278	23	615279,38	411114,35
279	23	615319,37	411123,48
280	23	615353,03	411126,30
281	23	615347,95	411183,26
282	23	615285,01	411176,03
283	24	615324,71	411361,42
284	24	615319,60	411348,83
285	24	615317,29	411329,83
286	24	615319,62	411317,97
287	24	615324,68	411297,19
288	24	615331,57	411279,96
289	24	615340,40	411272,02
290	24	615368,15	411275,20
291	24	615346,10	411365,81
292	24	615324,71	411361,42

WZDZIAŁOWA  
 JEDNOSTKA ORGANIZACYJNA  
 W TORUNIU - KAM. LUB. I. C. P. 14.1  
 20-02-2019  
 Szef jednostki organizacyjnej

0.5wny Specjalista

Andrzej [Signature]  
 0.5wny Specjalista